

LAYOUT 13

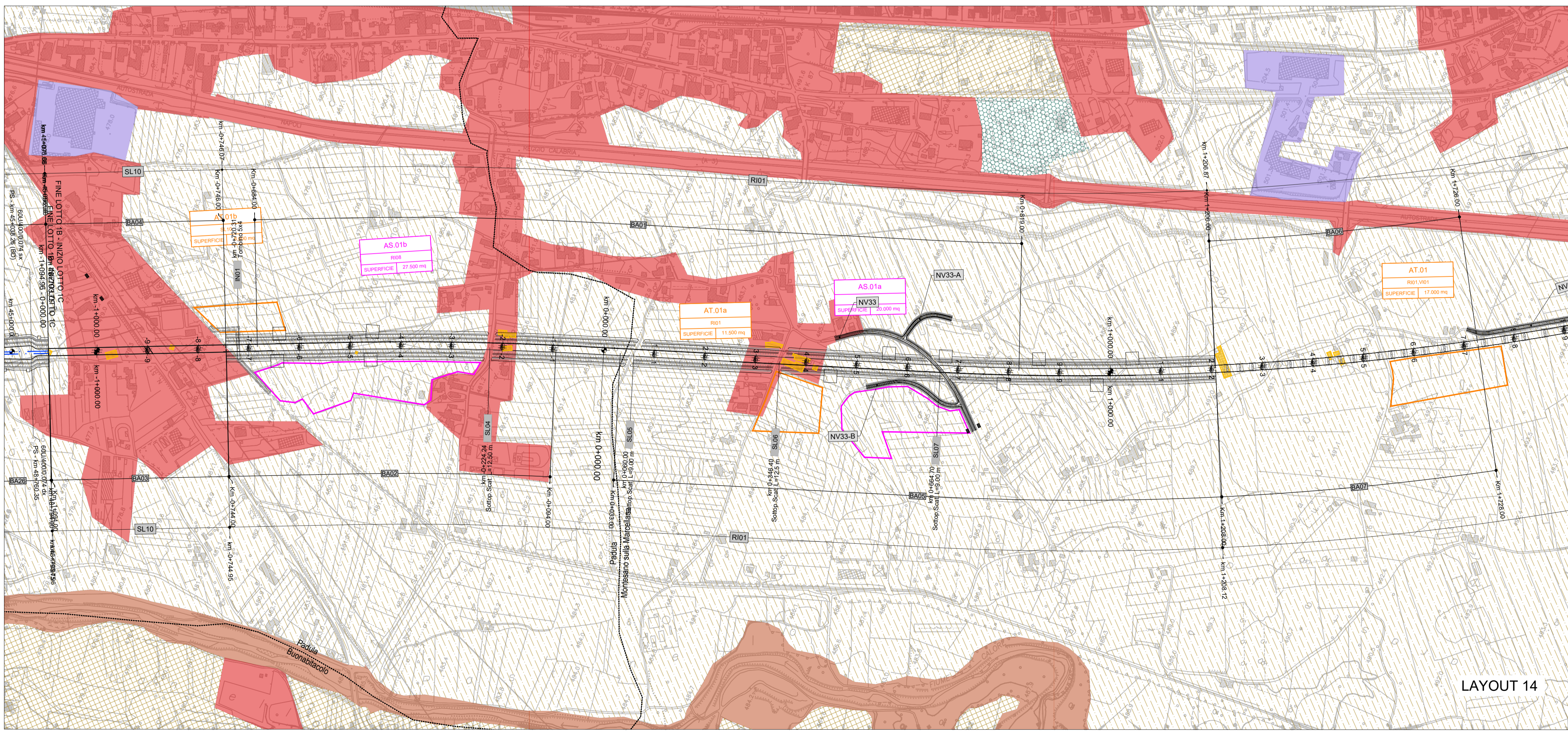
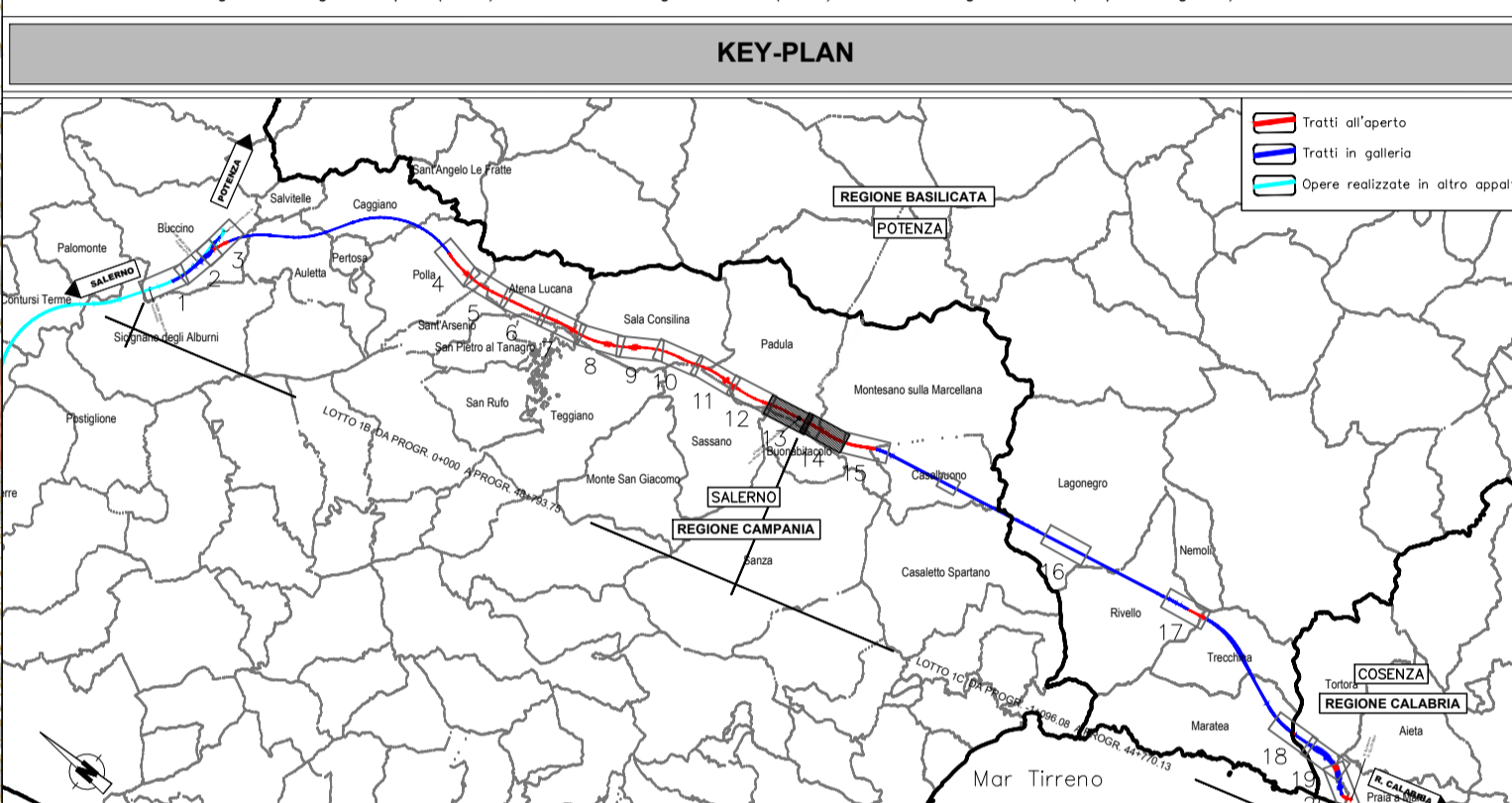
**LEGENDA**

  LINEA FERROVIARIA IN PROGETTO  
  LINEA ALTA VELOCITA'  
  CONFINI COMUNALI  
  CB - CANTIERE BASE  
  CO - CANTIERE OPERATIVO  
  AT - AREA TECNICA  
  AS - AREA DI STOCCAGGIO  
  CA - CANTIERE ARMAMENTO

**DESCRIZIONE CLASSI USO SUOLO**

Centri abitati	Frutti	Machia a Pinus lentiscus	Boschi di conifere
Tessuto Continuo (urbano)	Oliveti	Machia bassa a olivati e lentisco	Boschi di latifoglie
Tessuto Discontinuo (extraurbano)	Oliveti misti vigneti	Machia mesomediterranea	Castagneti
Siti produttivi e commerciali	Vigneti	Garighe e macchie mesomediterranee calcaree	Cerrete sud-italiane
Reti ed aree infrastrutturali stradali e ferroviarie (piani di smaltimento merci)	Plantagioni di conifere	Roveti	Faggete dell'Italia Meridionale e Sicilia
Cimiteri	Aree a pascolo naturale e praterie di alta quota	Vegetazione tirrenica-submediterranea a Rhus umbellata	Foreste mediterranee ripariali a pino
Aree estrattive	Pendio in erosione accelerata con copertura vegetale rada o assente	Formazioni ad Ampelodesmos mauritanicus	Leccete sud-italiane e siciliane
Cave e sbancamenti	Aree con vegetazione rada	Saliceti arbustivi ripariali mediterranei montani	Leccete supramediterranee
Cantieri	Praterie aride mediterranee	Vegetazione dei canneti e di specie simili	Leccete lemno-mediterranee
Discariche, e depositi di rottami	Praterie mesiche del piano collinare	Ginepri a Spartium junceum	Carrici e corno dell'Italia centro-meridionale
Aree ricreative e sportive	Praterie mesofite pasciute	Praterie montane dell'Appennino centrale e meridionale	Carrici e corno caducifoglie con Q pubescens, Q pubescens subsp. pubescens (Q virgiliana), Q ilex, Q ilex
Aree verdi urbane	Praterie xeriche del piano collinare dominato da Brachypodium rupestre B. cespitosum	Prati aridi mediterranei	Carrici e roverella dell'Italia centro-meridionale
Seminativi in aree non irrigue	Prati mediterranei subalpini (incl. vegetazione mediterranea e submediterranea postculturale)	Superficie a copertura erbacea densa a componente fornicata	Grandi parchi
Seminativi intensivi e continui	Prati mediterranei subalpini (incl. vegetazione mediterranea e submediterranea postculturale)	Despugliati e arbusti	Costi dei torrenti mediterranei
Culture estensive e sistemi agricoli complessi	Prati mediterranei subalpini (incl. vegetazione mediterranea e submediterranea postculturale)	Despugliati medio europei	Rocce nude, faliese, affioramenti
Culture intensive	Culture temporanee associate a colture permanenti	Despugliati medio europei	Spaggi dune e sabbie
Culture temporanee associate a colture permanenti	Aree prevalentemente coltivate da colture agrarie con presenza di spazi naturali importanti		
Aree prevalentemente coltivate da colture agrarie con presenza di spazi naturali importanti			

Fonte: Carta della Natura Regione della Regione Campania (ISPRRA) - Carta della Natura Regione Basilicata (ISPRRA) - Uso del suolo Regione Calabria (Geoportal Regione)



LAYOUT 14

COMMITTENTE:

**RFI**  
**RETE FERROVIARIA ITALIANA**  
 GRUPPO FERROVIE DELLO STATO ITALIANE

PROGETTAZIONE:

**ITALFERR**  
 GRUPPO FERROVIE DELLO STATO ITALIANE

**U.O. ARCHITETTURA, AMBIENTE E TERRITORIO**  
**S.O. AMBIENTE ED ENERGY SAVING**

**PROGETTO DI FATTIBILITA' TECNICA ED ECONOMICA**

**LINEA SALERNO – REGGIO CALABRIA**  
**NUOVA LINEA AV SALERNO – REGGIO CALABRIA**  
**LOTTO 1B BATTIPAGLIA – PRAIA**

LABORATORI GENERALI LOTTO 1B ROMAGNANO-BUONABITACOLO E LOTTO 1C BUONABITACOLO-PRAIA

STUDIO DI IMPATTO AMBIENTALE

Carta dell'uso del suolo ad orientamento vegetazionale - tav. 7 di 10

SCALA:  
**1:5.000**

COMMESSA	LOTTO	FASE	ENTE	TIPO DOC.	OPERA/DISCIPLINA	PROGR.	REV.
RC2A	01	R	22	N5	SA0001	017	C

Rev.	Descrizione	Redatto	Data	Verificato	Data	Approvato	Data	Autorizzato Data
A	Emissione esecutiva	ATI Impregi - Arcorelli MZA - Lanza Contri F. Tamburini	Gennaio 2022	G. Tuoci G. Dagelli	Gennaio 2022	I. D'Amore	Gennaio 2022	C. Encoloni Ottobre 2023
B	Emissione esecutiva	F. Tamburini	Luglio 2023	V. Nasariman G. Dagelli	Luglio 2023	I. D'Amore	Luglio 2023	
C	Emissione esecutiva	V. Nasariman	Ottobre 2023	G. Dagelli	Ottobre 2023	I. D'Amore	Ottobre 2023	

File: RC2A01R22N5SA0001017C

n. Elab.: