



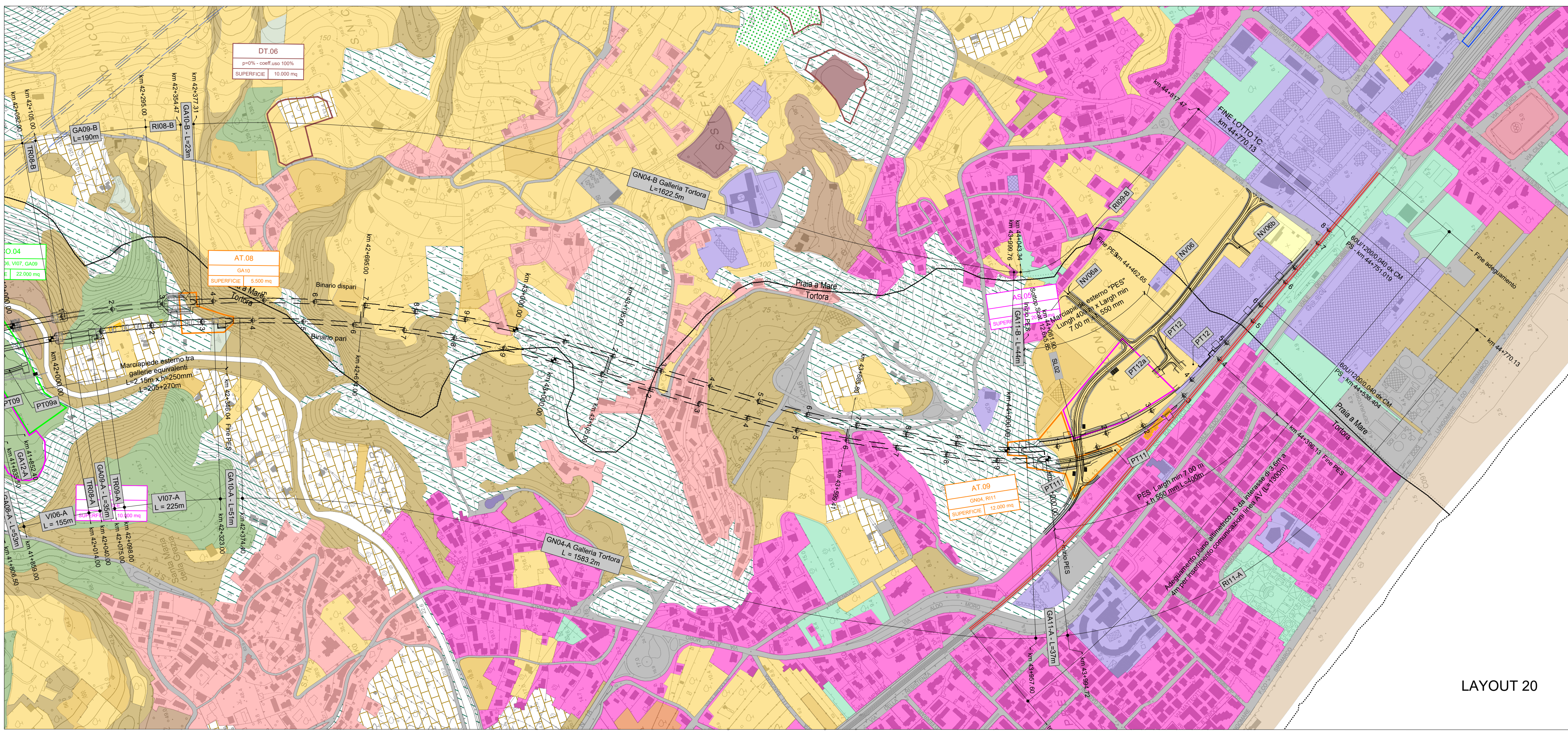
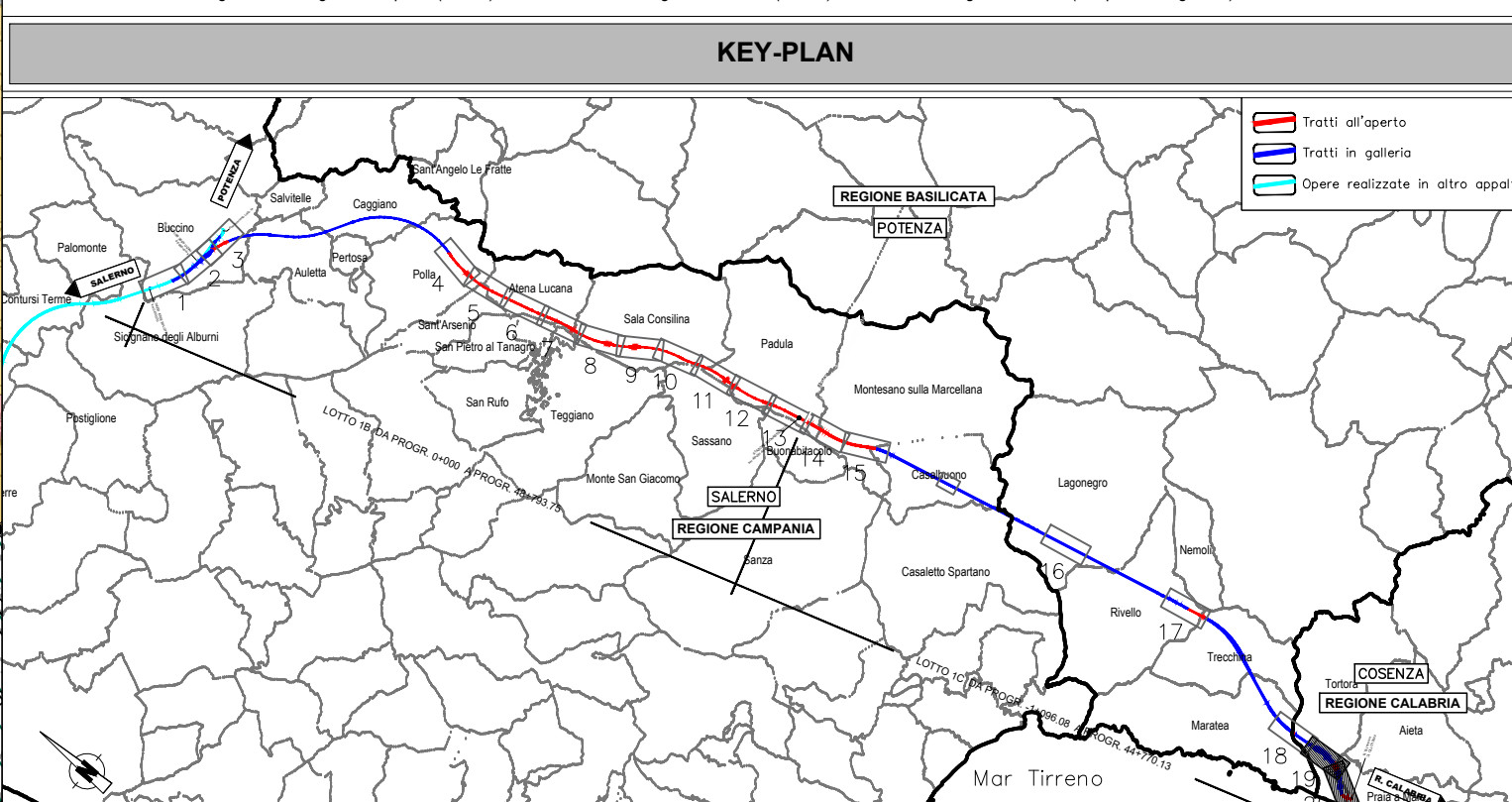
LEGENDA

- LINEA FERROVIARIA IN PROGETTO
- LINEA ALTA VELOCITA'
- CONFINI COMUNALI
- CB - CANTIERE BASE
- CO - CANTIERE OPERATIVO
- AT - AREA TECNICA
- AS - AREA DI STOCCAGGIO
- CA - CANTIERE ARMAMENTO

DESCRIZIONE CLASSI USO SUOLO

Centri abitati	Frutti	Macchia a Pistacia lentiscus	Boschi di conifere
Tessuto Continuo (urbano)	Oliveti	Macchia bassa a olivastro e lentisco	Boschi di latifoglie
Tessuto Discontinuo (extraurbano)	Oliveti misti vigneti	Macchie mesomediterranee	Castagneti
Siti produttivi e commerciali	Vigneti	Garighe e macchie mesomediterranee calcaree	Cerrete sud-italiane
Reti ed aree infrastrutturali stradali e ferroviarie impianti di smaltimento merci	Plantagioni di conifere	Roveti	Faggete dell'Italia Meridionale e Sicilia
Comizi	Aree a pascolo naturale e praterie di alta quota	Vegetazione tirrenica-submediterranea a Rhus umifolia	Foreste mediterranee ripariali a pino
Aree estrattive	Pendio in erosione accelerata con copertura vegetale rada o assente	Formazioni ad Ampelodesmos mauritanicus	Leccete sud-italiane e siciliane
Cave e sbancamenti	Aree con vegetazione rada	Saliceti arbustivi ripariali mediterranei	Leccete supramediterranee
Cantieri	Praterie aride mediterranee	Saliceti collinari planiziali e mediterraneo montani	Leccete lemno-mediterranee
Discariche e depositi di rottami	Praterie mesiche del piano collinare	Vegetazione dei canneti e di specie anelli	Orchietti, carpineti, frassineti, acineti e junceti misti termofili
Aree ricreative e sportive	Praterie mesofite pascolate	Ginepro a Spartium junceum	Querceti a cerro dell'Italia centro-meridionale
Aree verdi urbane	Praterie montane dell'Appennino centrale e meridionale	Carneti mediterranei	Querceti a cerro calcifilo con Q pubescens, Q pubescens subsp. daeserensis (Q virgiliana), Q. galeuchampii
Seminativi in aree non irrigue	Praterie xeriche del piano collinare dominato da Brachypodium rupestre B. caespitosum	Aree a vegetazione arborea e arbustiva in evoluzione	Querceti a roverella dell'Italia centro-meridionale
Seminativi intensivi e continui	Prati aridi mediterranei	Boscaglie di Alnus cordata	Grandi parchi
Culture estensive e sistemi agricoli complessi	Prati mediterranei subbrufi (incl. vegetazione mediterranea e submediterranea postculturale)	Boscaglie di Quercus coccifera	Cesti dei torrenti mediterranei
Culture intensive	Superficie a copertura erbacea densa a componente floristica	Boschi ripariali a pino	Rocce nude, faliese, affioramenti
Culture temporanee associate a culture permanenti	Cespuglieti e arbusteti	Boschi a Castanea sativa	Rupi carbonifere dell'Appennino centro-meridionale e del riviere delle grandi isole
Aree prevalentemente occupate da culture agrarie con presenza di spazi naturali importanti	Cespuglieti medio europei	Boschi ripariali mediterranei di salici	Spagge dune e sabbie

Fonte: Carta della Natura Regione della Regione Campania (ISPRRA) - Carta della Natura Regione Basilicata (ISPRRA) - Uso del suolo Regione Calabria (Geoportale Regionale)



COMMITTENTE:

RFI
RETE FERROVIARIE ITALIANE
GRUPPO FERROVIE DELLO STATO ITALIANE

PROGETTAZIONE:

ITALFERR
GRUPPO FERROVIE DELLO STATO ITALIANE

U.O. ARCHITETTURA, AMBIENTE E TERRITORIO
S.O. AMBIENTE ED ENERGY SAVING

PROGETTO DI FATTIBILITA' TECNICA ED ECONOMICA

LINEA SALERNO – REGGIO CALABRIA
NUOVA LINEA AV SALERNO – REGGIO CALABRIA
LOTTO 1 BATTIPAGLIA – PRAIA

ELABORATI GENERALI LOTTO 1B ROMAGNANO-BUONABITACOLO E LOTTO 1C BUONABITACOLO-PRAIA

STUDIO DI IMPATTO AMBIENTALE

Carta dell'uso del suolo ad orientamento vegetazionale - tav. 10 di 10

SCALA:
1:5.000

COMMESSA	LOTTO	FASE	ENTE	TIPO DOC.	OPERA/DISCIPLINA	PROGR.	REV.
RC2A	01	R	22	N5	SA0001	020	B

Rev.	Descrizione	Redatto	Data	Verificato	Data	Approvato	Data	Autorizzato Data
A	Emissione esecutiva	ATI Ing. Arch. Roberto M. A. - Ingegnere	Gen 2022	G. Tuoi G. Dagli	Gen 2022	I. D'Amore	Gen 2022	C. Encoloni Luglio 2023
B	Emissione esecutiva	F. Tamburini	Luglio 2023	G. Tuoi G. Dagli	Luglio 2023	I. D'Amore	Luglio 2023	

File: RC2A01R22N5SA0001020B

n. Elab.: