

LEGENDA

PROGETTO INFRASTRUTTURALE

- Tratti allo scoperto
- Tratti in galleria
- Altro appalto
- Tratti in viadotto
- Confini Comunali

ELEMENTI DELLA MORFOLOGIA E DELLA VISUALITA'

AMBITO DI VISUALITA'

- 500 m
- 1000 m
- 1500 m

PERCETTORI

- Elementi dinamici di percezione (viabilità locale, etc.)
- Elementi statici di percezione (edifici isolati, nuclei abitati, etc.)
- Elementi di pregio storico ed archeologico

CARATTERI DEL PAESAGGIO

- Paesaggio urbanizzato
- Paesaggio boschivo
- Paesaggio seminativo e prativo
- Paesaggio fluviale e acquatico

ELEMENTI DEL PAESAGGIO

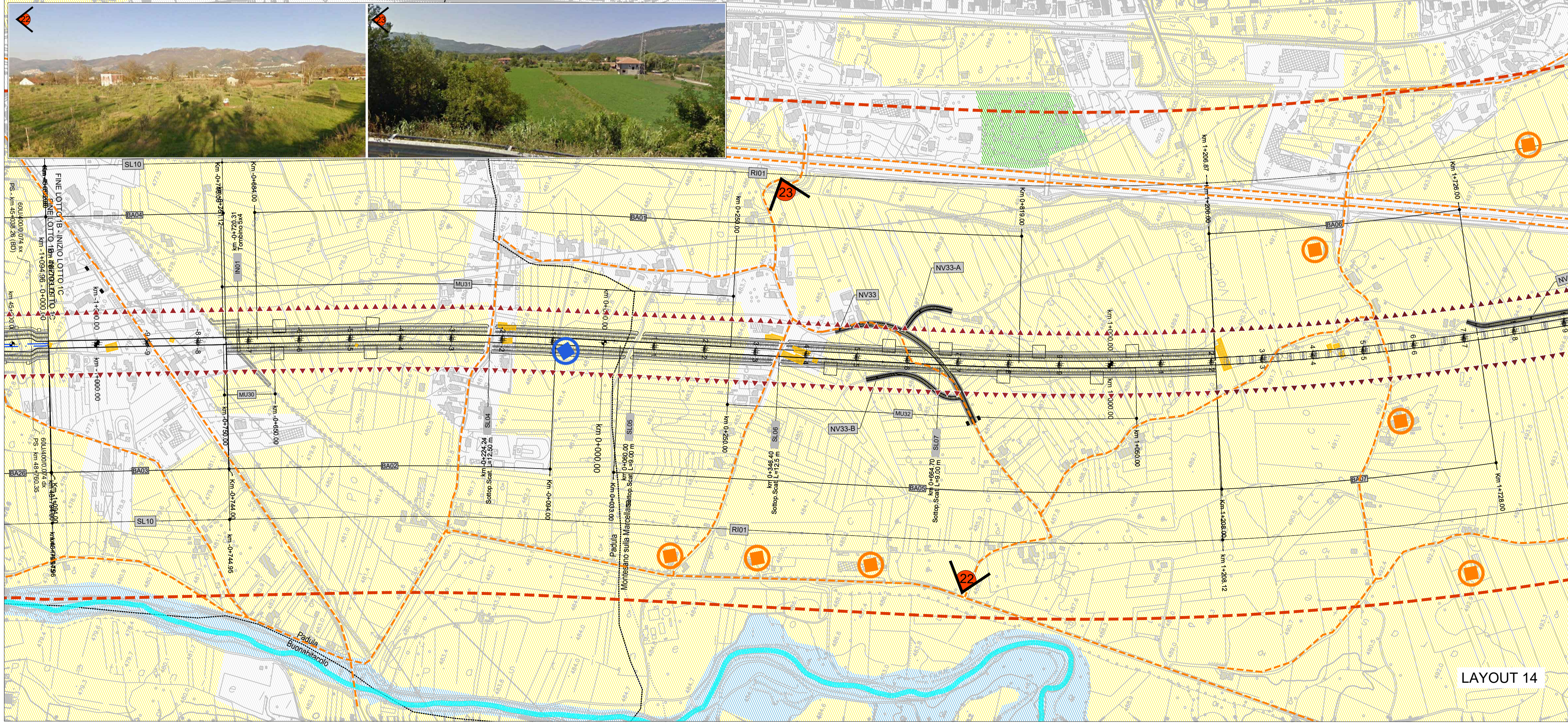
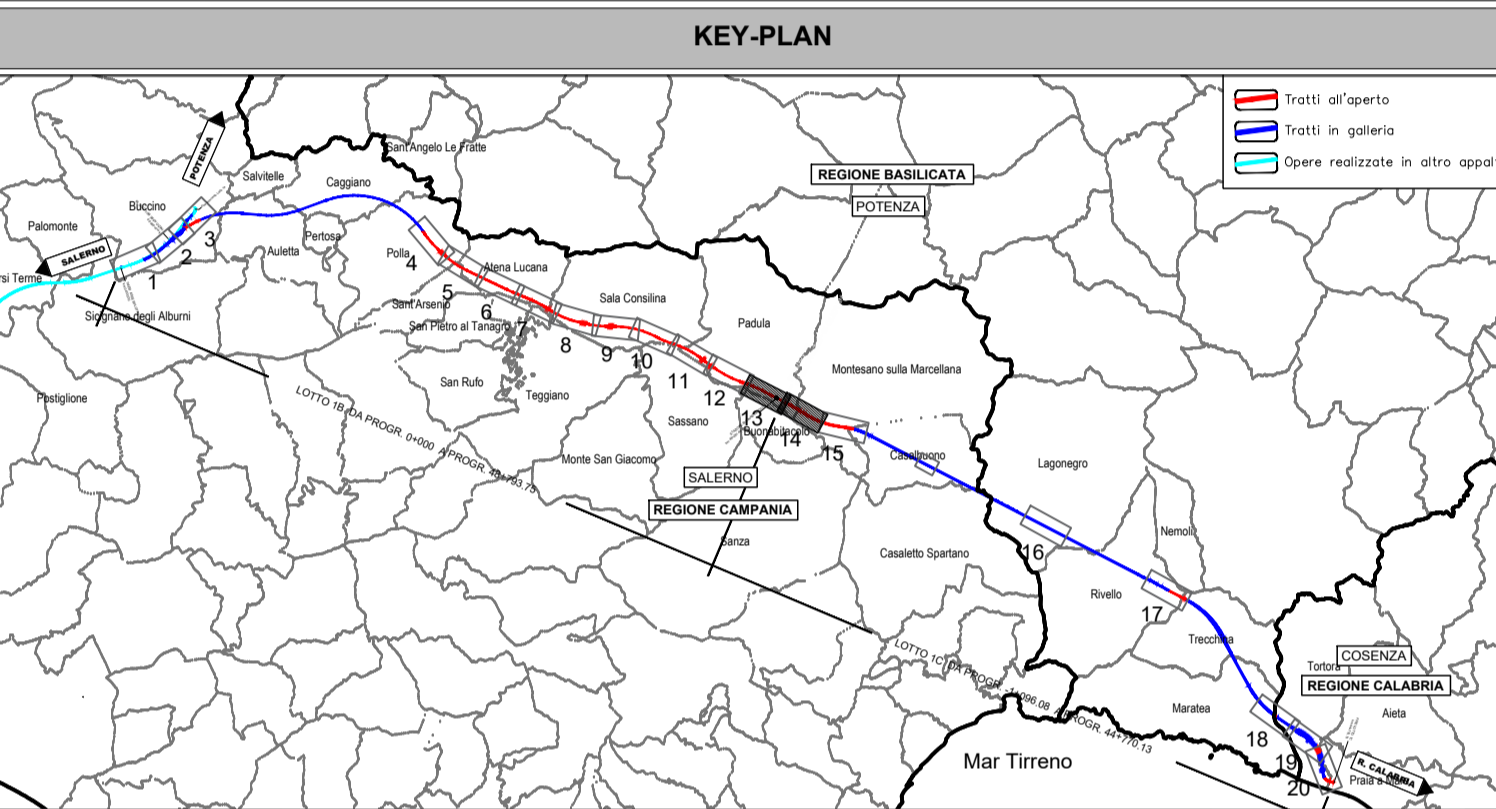
- Borghi storici
- Corsi d'acqua
- Linea storica

RIPRSE FOTOGRAFICHE

- Coni visuali e riferimenti fotografici

INTENSITA' DEGLI EFFETTI DELL'OPERA CLASSIFICAZIONE

- Nulla
- Basso
- Medio - Basso
- Medio
- Medio - Alto
- Alto
- Galleria naturale



COMMITTENTE:

RFI
RETE FERROVIARIA ITALIANA
GRUPPO FERROVIE DELLO STATO ITALIANE

PROGETTAZIONE:

ITALFERR
GRUPPO FERROVIE DELLO STATO ITALIANE

U.O. ARCHITETTURA, AMBIENTE E TERRITORIO
S.O. AMBIENTE ED ENERGY SAVING

PROGETTO DI FATTIBILITA' TECNICA ED ECONOMICA

LINEA SALERNO – REGGIO CALABRIA
NUOVA LINEA AV SALERNO – REGGIO CALABRIA
LOTTO 1 BATTIPAGLIA – PRAIA

ELABORATI GENERALI LOTTO 1B ROMAGNANO-BUONABITACOLO E LOTTO 1C BUONABITACOLO-PRAIA

STUDIO DI IMPATTO AMBIENTALE
Carta della struttura del paesaggio e della visualità - Tavola 7 di 10

SCALA:
1:5.000

COMMESSA LOTTO FASE ENTE TIPO DOC. OPERA/DISCIPLINA PROGR. REV.

RC2A 01 R 22 N5 SA0001 027 C

Rev.	Descrizione	Redatto	Data	Verificato	Data	Approvato	Data	Autorizzato	Data
A	Emissione esecutiva	M. T. Imbriani - F. Tamburini	Gennaio 2022	G. Tuoci - G. Dagelli	Gennaio 2022	I. D'Amore	Gennaio 2022	C. Esposito	Ottobre 2023
B	Emissione esecutiva	F. Tamburini	Luglio 2023	V. Nascimben	Luglio 2023	I. D'Amore	Luglio 2023		
C	Emissione esecutiva	V. Nascimben	Ottobre 2023	G. Dagelli	Ottobre 2023	I. D'Amore	Ottobre 2023		

File: RC2A01R22N5SA0001027C n. Elab.: