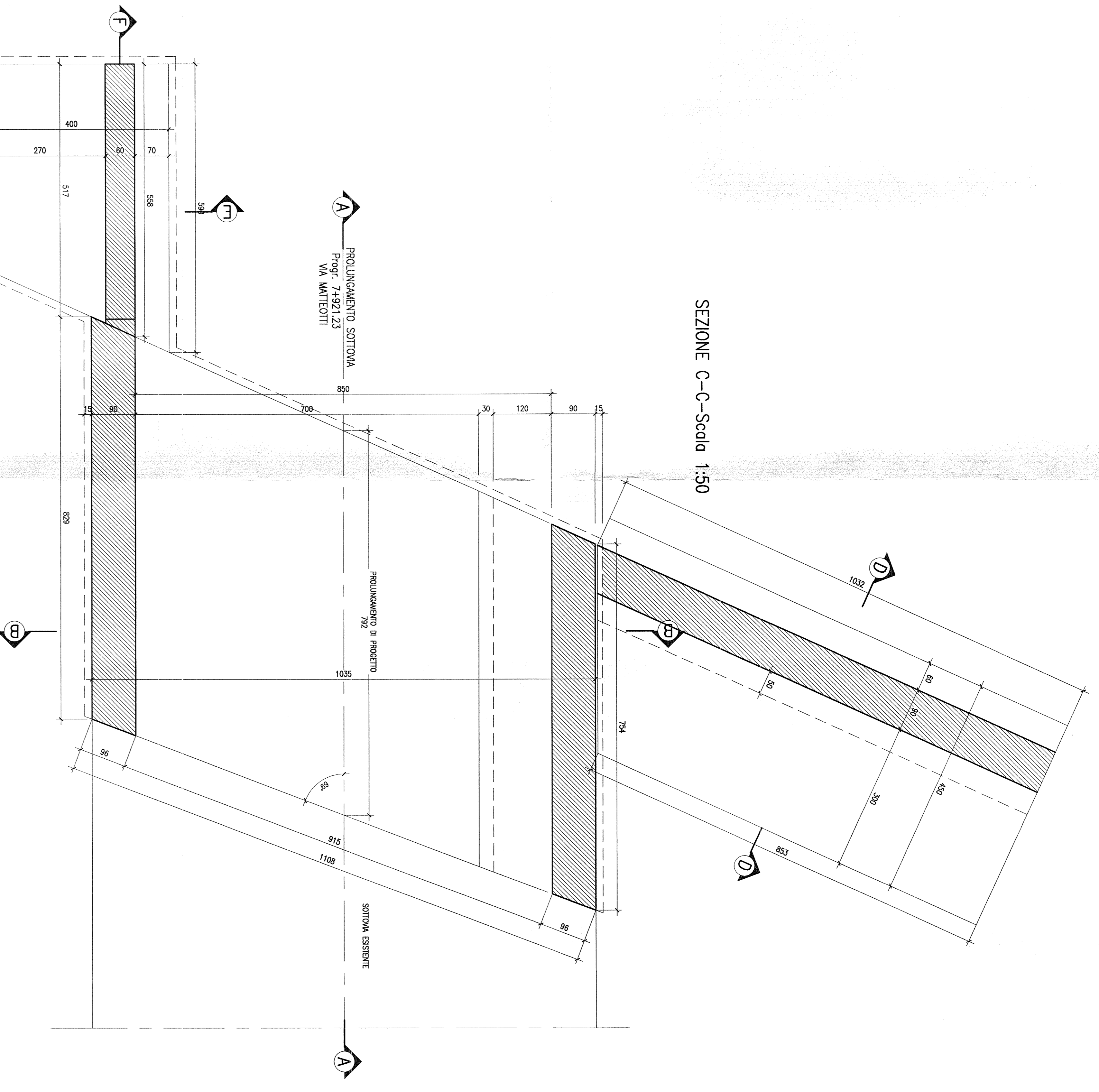
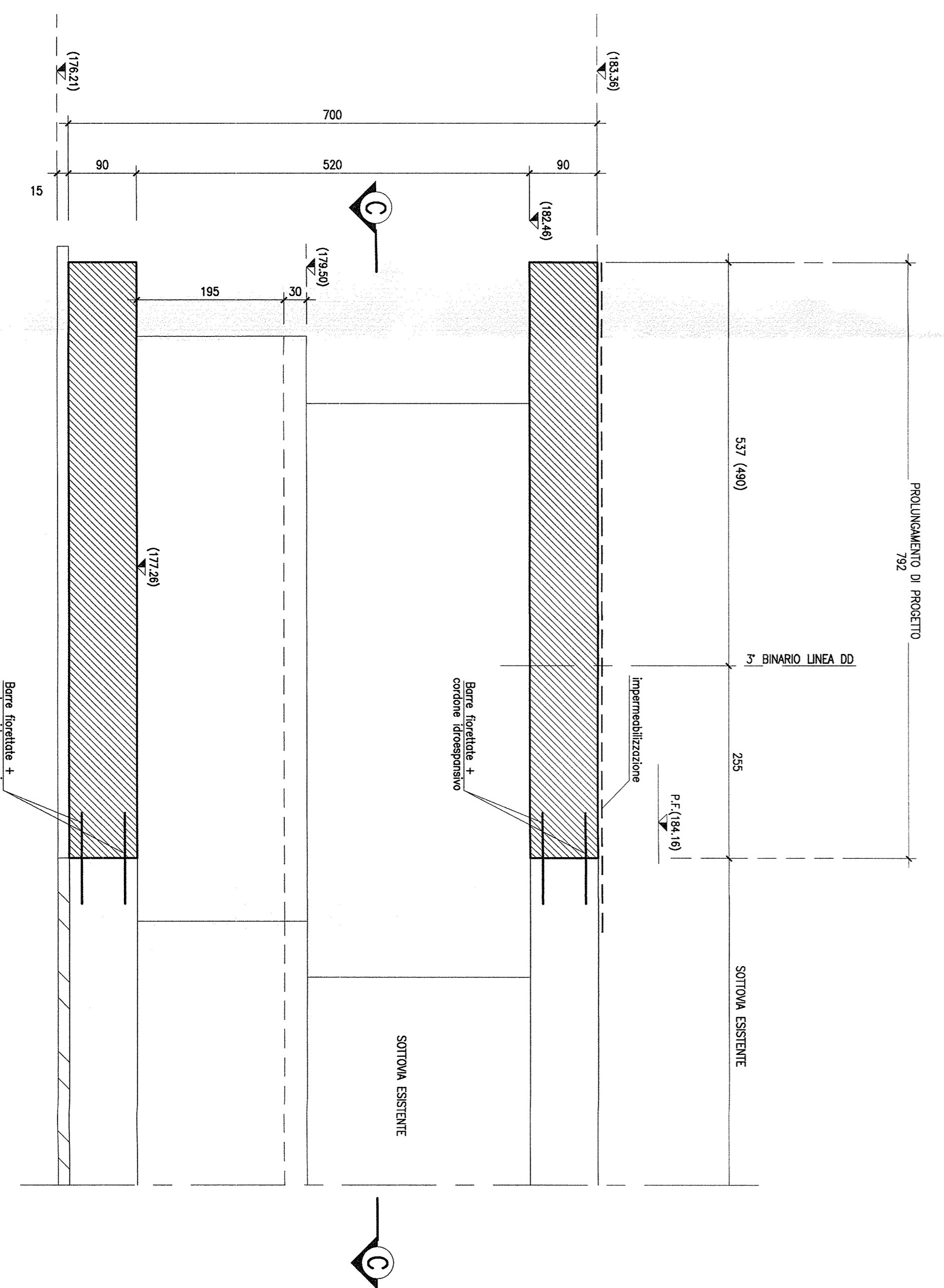


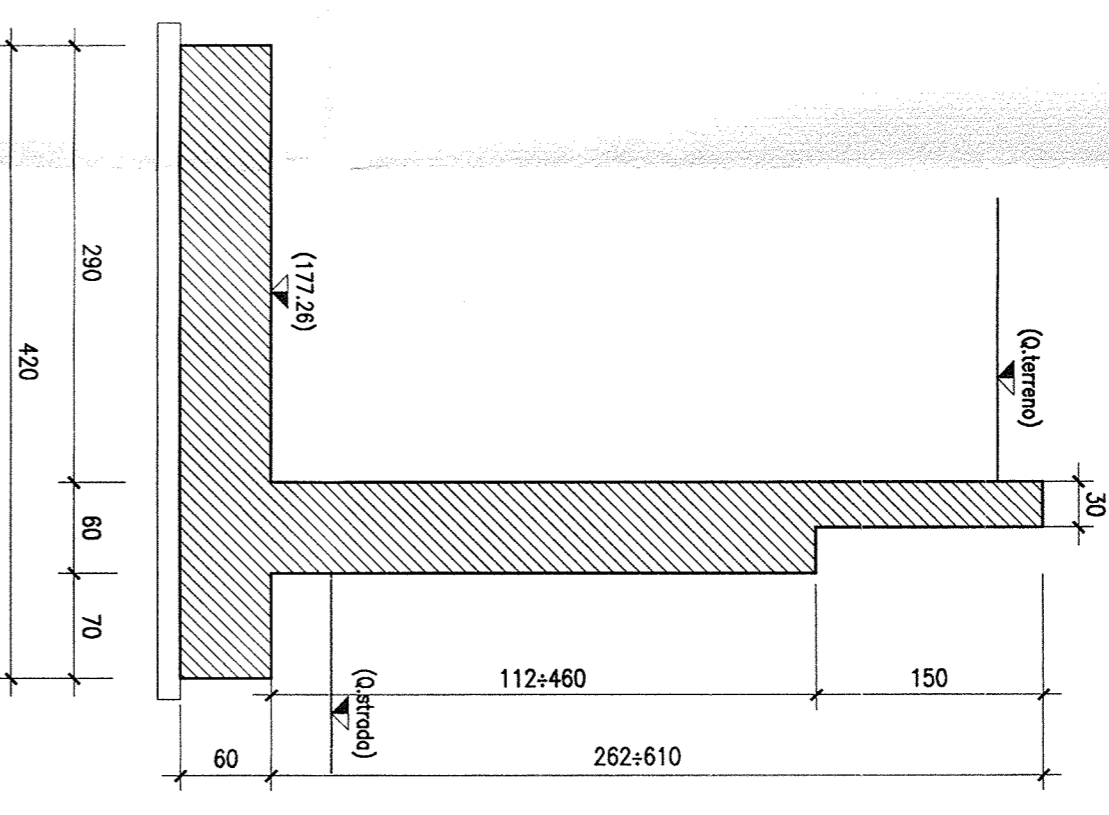
SEZIONE C-C-Scoldia 1:50



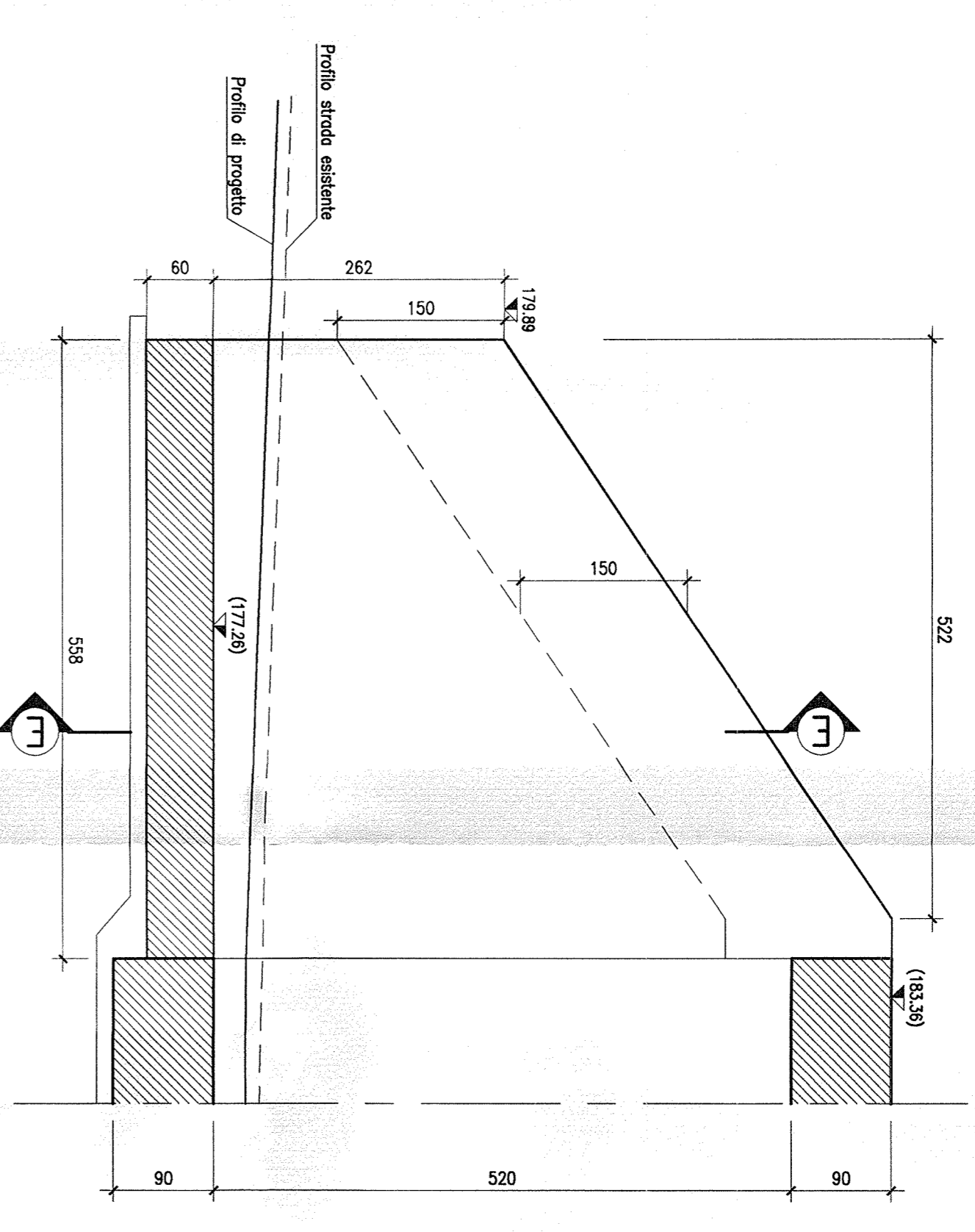
SEZIONE A-A-Scoldia 1:50



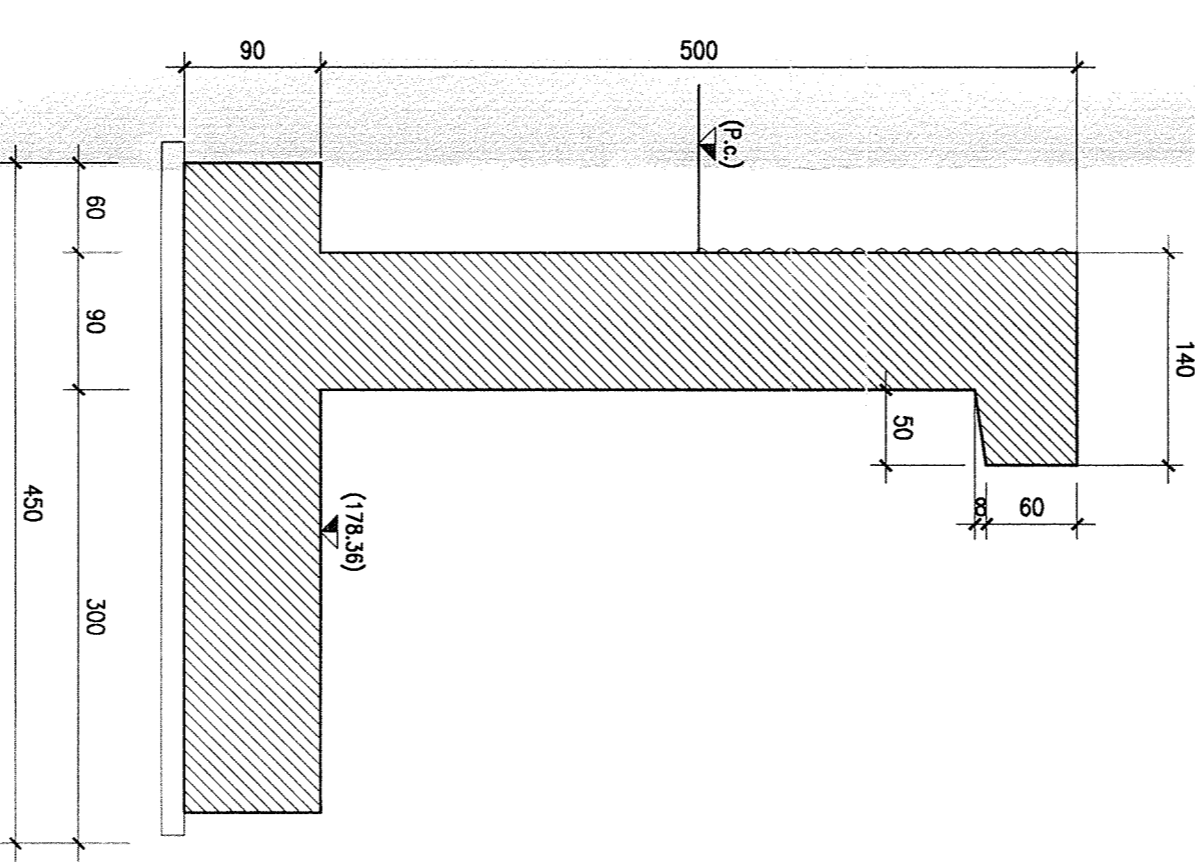
SEZIONE E-E-Scoldia 1:50



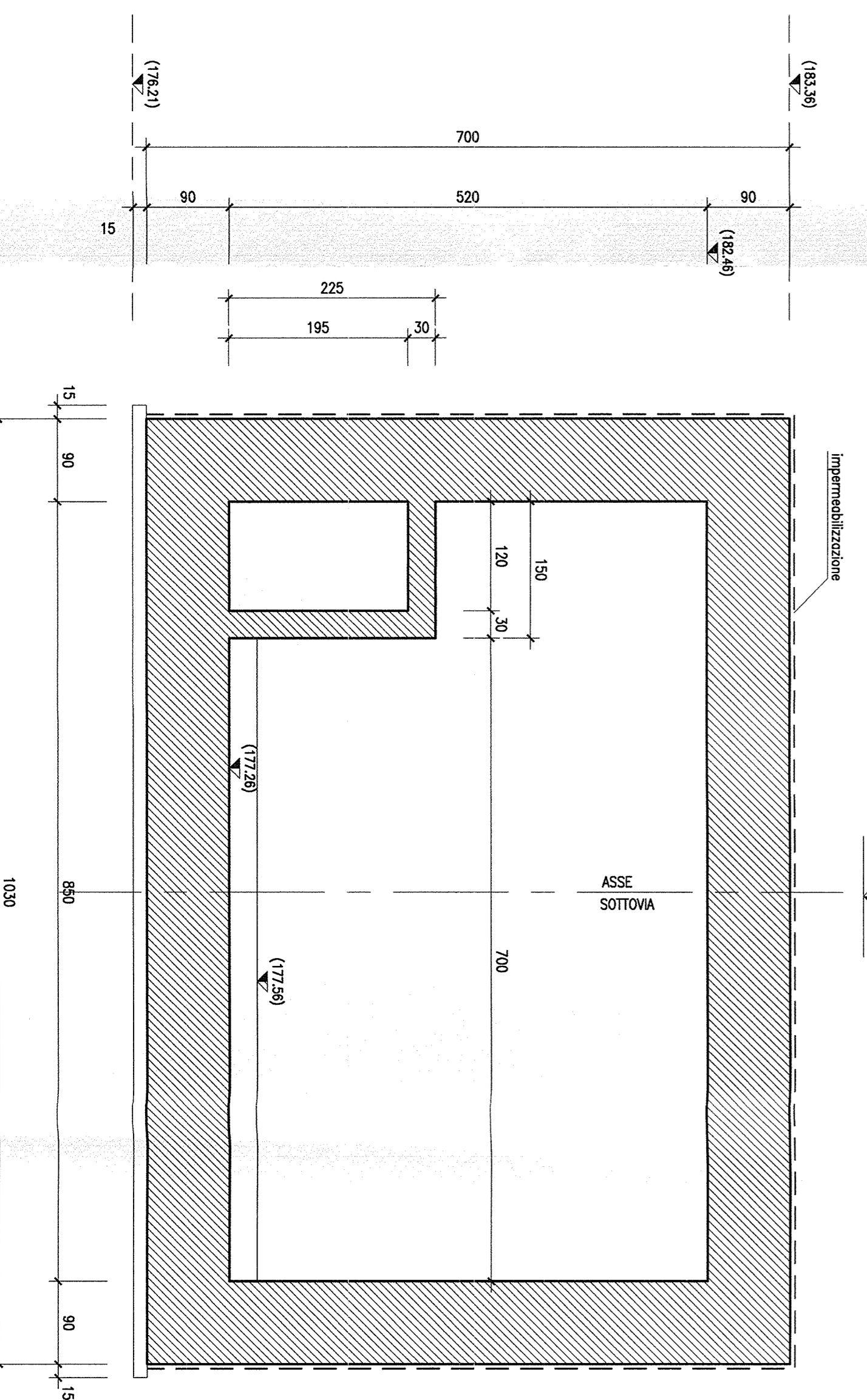
SEZIONE F-F-Scoldia 1:50



SEZIONE D-D-Scoldia 1:50



SEZIONE B-B-Scoldia 1:50



ROBENZA ARIANITURE	
ARMATURA SCALDARE	140 Kg/M ²
REINFORCING	140 Kg/M ²
FONDAZIONE	110 Kg/M ²
ALTRI	110 Kg/M ²

TABELLA MATERIALI

CANTINELLI		CANTINELLI		CANTINELLI	
Q	M	Q	M	Q	M
1	100	100	100	100	100
2	200	200	200	200	200
3	300	300	300	300	300
4	400	400	400	400	400
5	500	500	500	500	500
6	600	600	600	600	600
7	700	700	700	700	700
8	800	800	800	800	800
9	900	900	900	900	900
10	1000	1000	1000	1000	1000

ACCO		ACCO		ACCO	
Q	M	Q	M	Q	M
1	100	100	100	100	100
2	200	200	200	200	200
3	300	300	300	300	300
4	400	400	400	400	400
5	500	500	500	500	500
6	600	600	600	600	600
7	700	700	700	700	700
8	800	800	800	800	800
9	900	900	900	900	900
10	1000	1000	1000	1000	1000

NOTE - LE DIMENSIONI E GLI SPessori STRUTTURALI DELL'OPERA IN PROGETTO DOVRANNO RISULTARE CONGRUENTI CON LA STRUTTURA ESISTENTE

VERIFICARE IN FASE REALIZZATIVA CHE LA QUOTA DI ESTROPASSO DELLE FONDAZIONI RISULTI INFERIORE ALLA RINNOVIATURA.

COMMITTEE:
IRPI
 GRUPPO FERROVIE DELLO SVIZZO

PROGETTISTE:
ITALENER
 STUDIO TECNICO DELLO SVIZZO

INFRASTRUTTURE FERROVIARIE STRATEGICHE DEFINITE DALLA LEGGE OBBIETTIVO N. 443/01

DIREZIONE TECNICA - CENTRO DI PRODUZIONE MILANO
PROGETTO DEFINITIVO PER APPALTO INTEGRATO
POTENZIAMENTO DELLA LINEA RHO-ARONA. TRATTA RHO-PARABIAO Y QUADRUPPLICAMENTO RHO-PARABIAO E RACCORDO Y

OPERE PRINCIPALI - SOTTOVIA E SOTTOPASSI
SI-10 PROLUNGAMENTO SOTTOVIA VIA MATTEOTTI km 7+921.23
 Copertura opera

SCALA: **1:50**

COMMESSA LOTTO FASE B/NTE TRPO DOCC OPERABIS/SP/2/1/1A PRODOTTO REV:
MDL1 12 D 26 BB SL1000 001 A

Rivela	Descrizione	Prodotto	Data	Verificati	Data	Approvati	Data	Autore	Data
A	Emissione Emissione								

FIR: MIL/COINV/ENV/0000000000