

**TABELLA OPERE DI SOSTEGNO**

Parti d'opera	Binario	km progr. (km)	km progr. (km)	Tipologia (1)	Tipologia (2)	elaborato (3)
MU30	PARI	km 21+927.48	km 22+050.00	U tipo 1	L1	RC2A.B.1.R.11.WB.IF.00.0.0.010
MU31	PARI	km 22+500.00	km 23+100.00	RECINZIONE	RO1	RC2A.B.1.R.11.WB.IF.00.0.0.011

**TABELLA BARRIERE ANTIRUMORE**

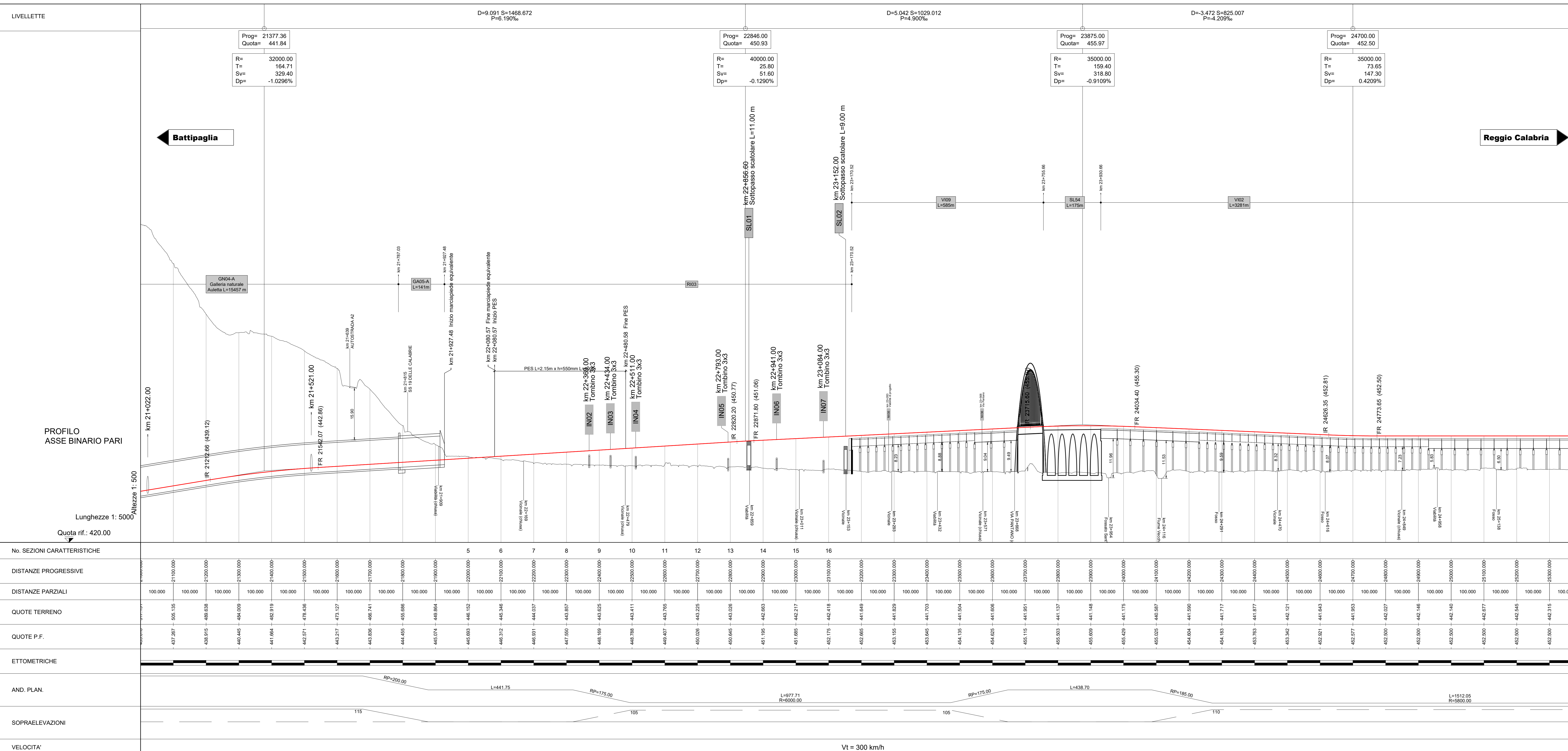
Nome	Descrizione	Binario	Inizio	Fine	Sviluppo (m)
BA05	Barriera tipo H10	BP	km 21+928.00	km 22+050.00	122
BA06	Barriera tipo H10	BD	km 18+207.00	km 18+330.00	123
BA07	Barriera tipo H10	BP	km 22+050.00	km 22+422.00	372
BA08	Barriera tipo H10	BD	km 18+380.00	km 18+693.00	313
BA27	Barriera tipo H4	BD	km 19+608.00	km 19+902.00	294
BA29	Barriera tipo H4	BD	km 20+205.00	km 20+802.00	597

**TABELLA NUOVE VIABILITÀ**

Viabilità (1)	Descrizione intervento (2)	Categoria (3)	Sviluppo (m)	Coria (m)	Banchina (m)
NV03	Viabilità esistente al km 21+909	Strada a destinazione particolare	392.00	2.75	0.50
NV04	Viabilità esistente al km 21+909	Strada a destinazione particolare	66.00	2.00	-
NV04	Ripristino accessi al km 22+169	Strada a destinazione particolare sterrata	210.00	2	0.50
NV35	Viabilità al km 23+290	Strada a destinazione particolare sterrata	118.00	2.00	-
NV36	Via Pantano al km 23+670	Strada a destinazione particolare	600.00	2.75	0.50
NV36a	Accesso a Via Pantano al km 23+670	Strada a destinazione particolare sterrata	52.00	2	-
NV36b	Accesso a Via Pantano al km 23+670	Strada a destinazione particolare sterrata	63.00	2.00	-
NV36c	Accesso a Via Pantano al km 23+670	Strada a destinazione particolare sterrata	133.00	2	-
NV37	Viabilità al km 23+850	Strada a destinazione particolare sterrata	179.00	2.00	-

**TABELLA VIABILITÀ DI ACCESSO AI PIAZZALI**

Piazzale	Binario	Progr.	Tipologia Piazzale	Viabilità Accesso	Sviluppo
PT07	dispari	18+261.84	TECNOLOGICI	PT07	66.28
PT08	pari	21+987.48	EMERGENZA	PT08	239.62



**LEGENDA**

- ASSI DI PROGETTO LOTTO "1B"
- NUOVA RECINZIONE
- MARCIAPIEDE ESTERNO "PES"
- MARCIAPIEDE ESTERNO EQUIVALENTE
- OPERE REALIZZATE NEL LOTTO 1A
- DEMOLIZIONI

**SISTEMAZIONI IDRAULICHE**

- Sistemazioni idrauliche
- Protezione rilevato in materassi tipo "Reno"

**NOTA:** Le progressive in sinistra si riferiscono al binario dispari, quelle in destra al binario pari; le progressive delle interferenzialogiche si riferiscono al binario pari.

COMITENTE: **RFI** RETE FERROVIARIA ITALIANA

PROGETTAZIONE: **ITALFER** GRUPPO FERROVIE DELLO STATO ITALIANE

**U.O. COORDINAMENTO DI SISTEMA PFTE**

**PROGETTO DI FATTIBILITA' TECNICA ED ECONOMICA**

**LINEA SALERNO - REGGIO CALABRIA**  
**NUOVA LINEA AV SALERNO - REGGIO CALABRIA**  
**LOTTO 1B ROMAGNANO - PRAIA**  
**INFRASTRUTTURA FERROVIARIA**

Planoprofilo di progetto su cartografia - Tav. 7 di 14

SCALA: **1:5000/500**

COMMESSA: **RC2A** LOTTO FASE ENTE TIPO DOC. OPERA/DISCIPLINA PROG. REV.

Rev. Descrizione Redatto Data Verificato Data Approvato Data Autorizzato Data

A	Emissione esecutiva	E. Saleri	06/2021	E. Saleri	06/2021	06/2021	06/2021
B	Emissione esecutiva	E. Saleri	07/2021	E. Saleri	07/2021	07/2021	07/2021
C	Emissione esecutiva	E. Saleri	08/2021	E. Saleri	08/2021	08/2021	08/2021
D	Emissione esecutiva	E. Saleri	09/2021	E. Saleri	09/2021	09/2021	09/2021

File: RC2A.B.1.R.14.L5.IF.00.0.0.007 D n. Elab.: