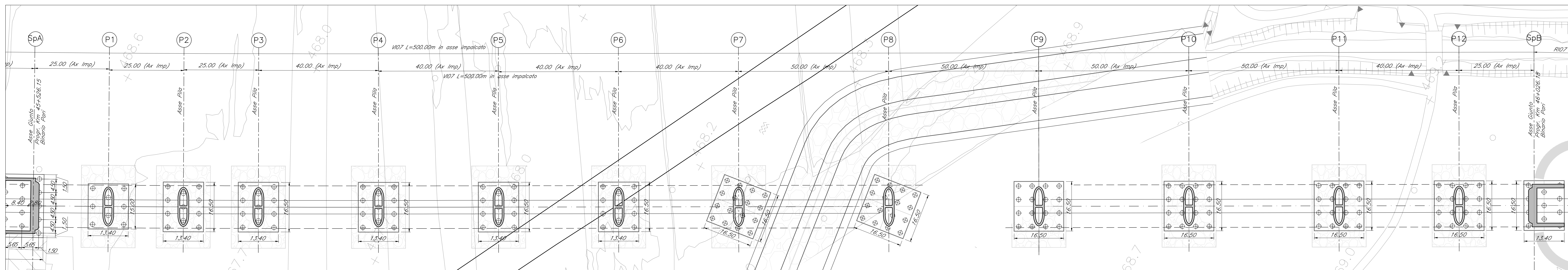


SALERNO

PIANTA FONDAZIONE

Scala 1:500

REGGIO CALABRIA

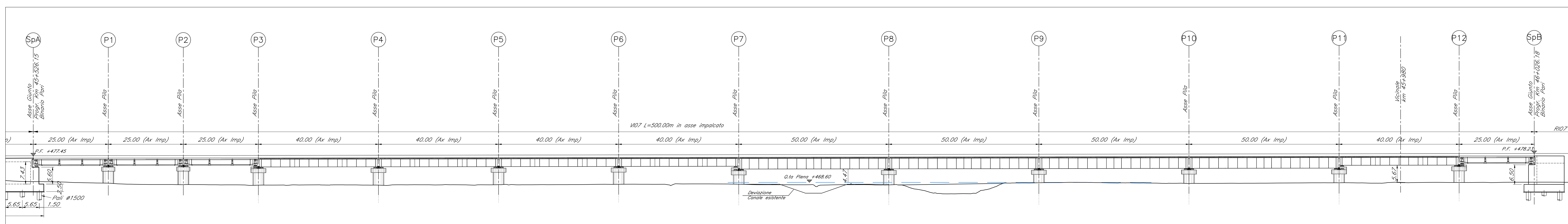


SALERNO

PROSPETTO LONGITUDINALE

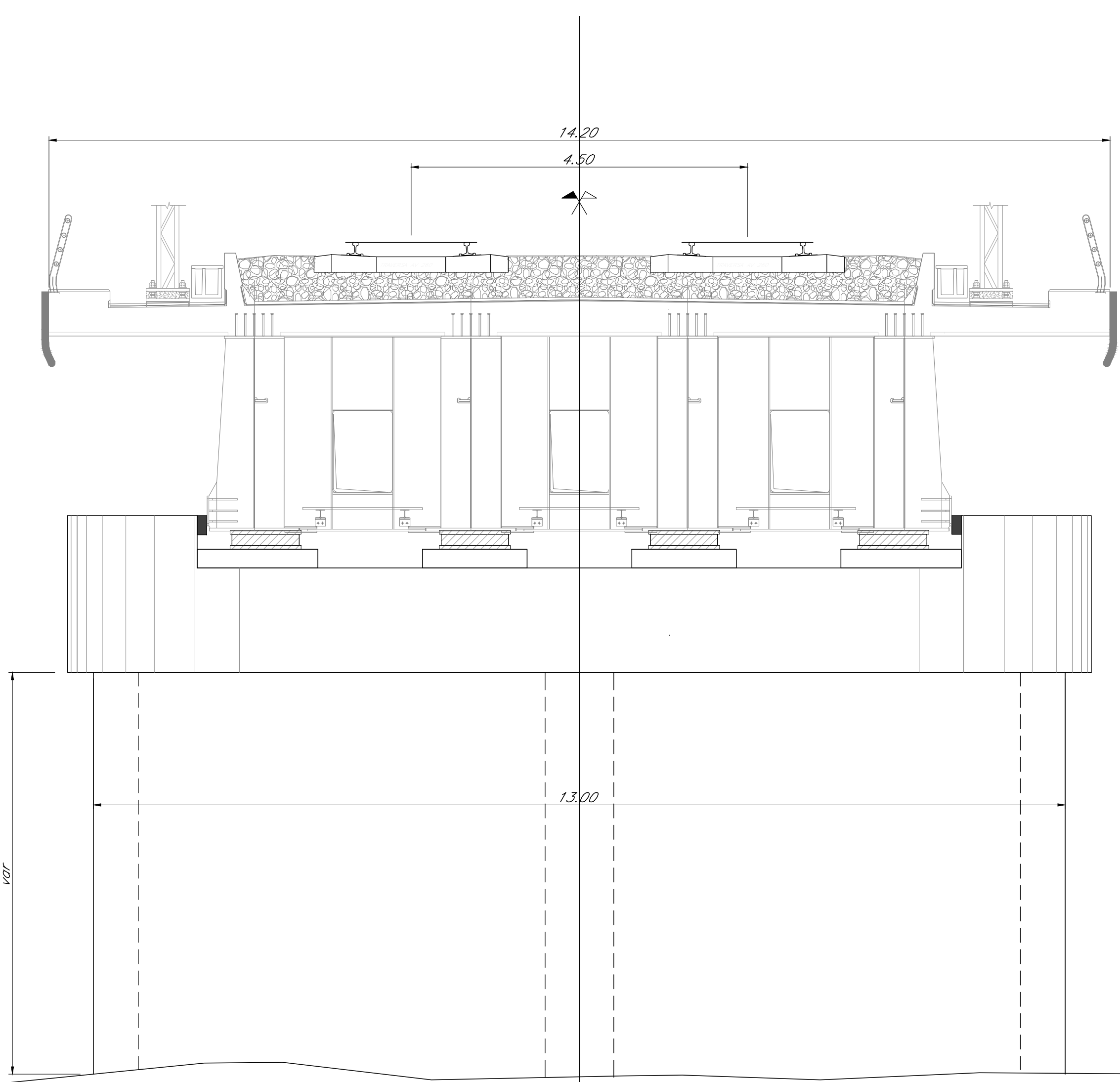
Scala 1:500

REGGIO CALABRIA



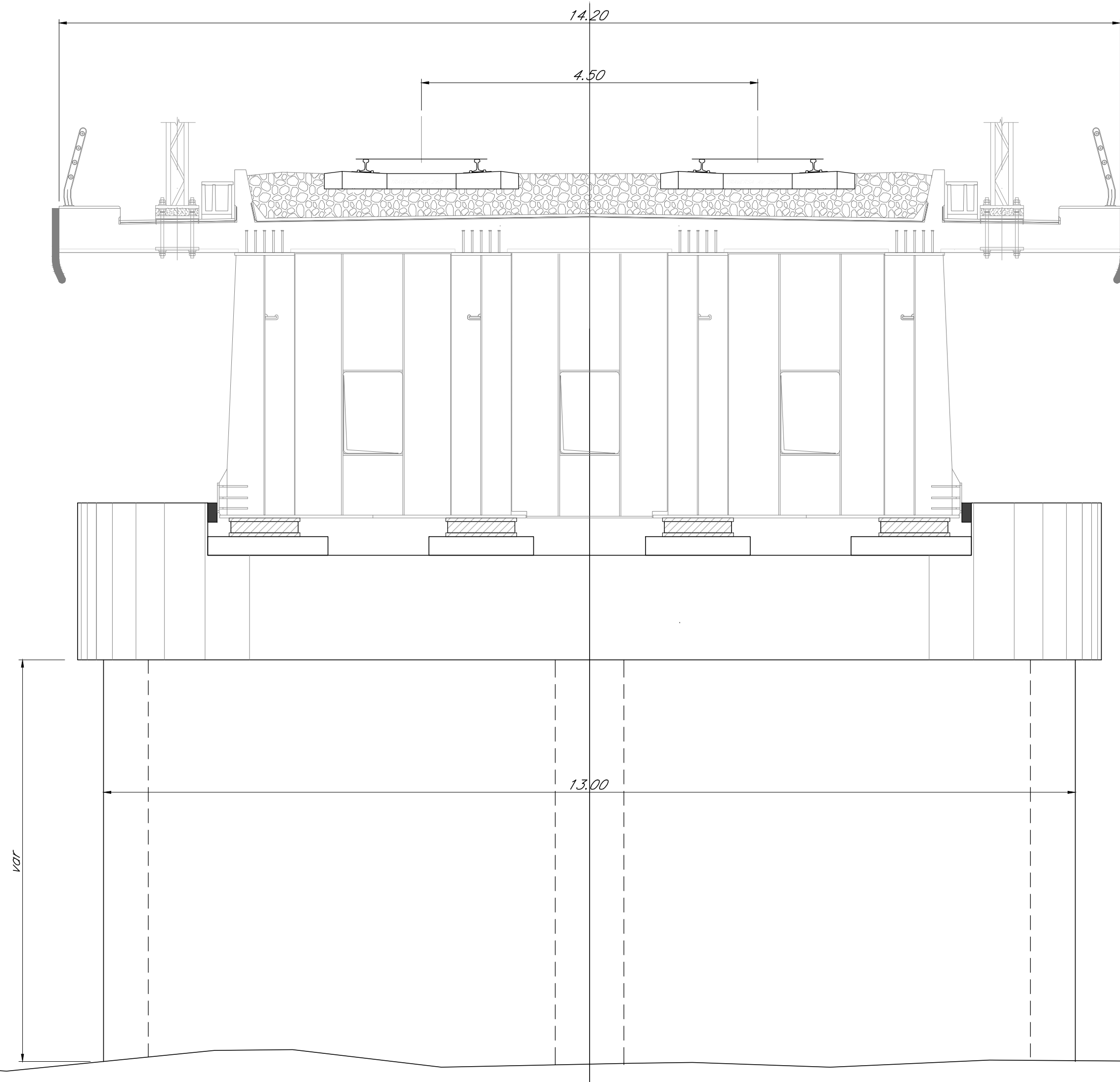
SEZIONE TRASVERSALE PILA CAMPATA L=40.00m

Scala 1:50

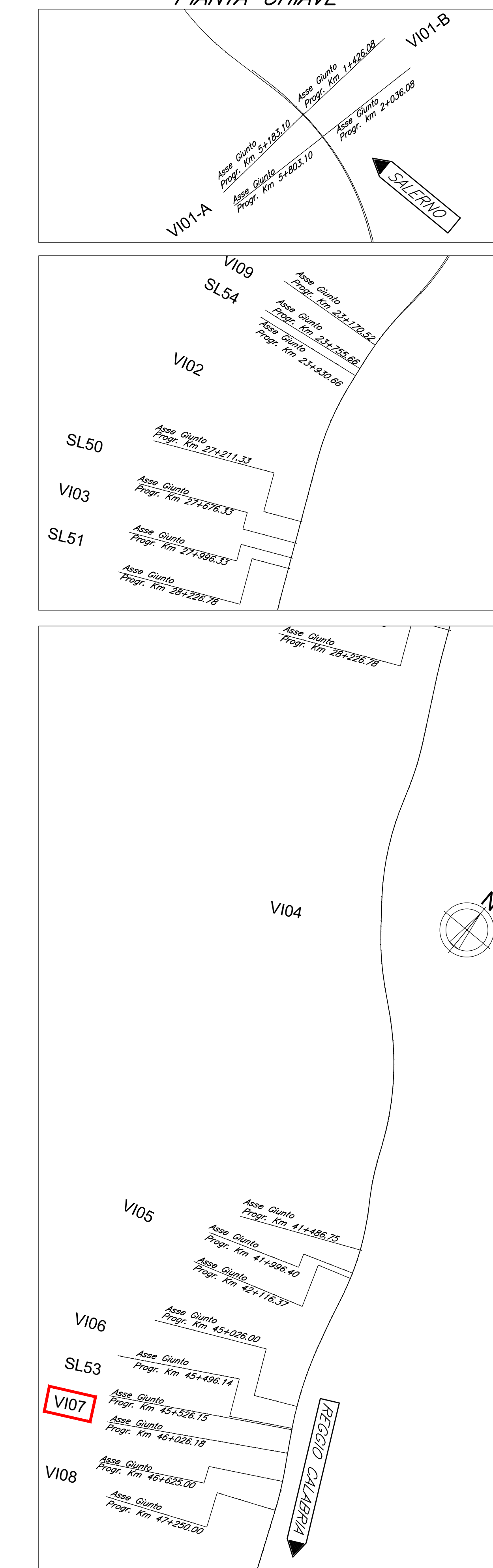


SEZIONE TRASVERSALE PILA CAMPATA L=50.00m

Scala 1:50



PIANTA CHIAVE



COMMITTENTE: **RFI** RETE FERROVIARIA ITALIANA GRUPPO FERROVIE DELLO STATO ITALIANO

PROGETTAZIONE: **ITALFERR** GRUPPO FERROVIE DELLO STATO ITALIANO

S.O. PONTI E GRANDI STRUTTURE

PROGETTO DI FATTIBILITA' TECNICA ED ECONOMICA

LINEA SALERNO - REGGIO CALABRIA
NUOVA LINEA AV SALERNO - REGGIO CALABRIA
LOTTO 1 BATTIPAGLIA - PRAIA
LOTTO 1B ROMAGNANO - BUONABITACOLO

VIADOTTI FERROVIARI
 V107
 PIANTA FONDAZIONE, PROSPETTO LONGITUDINALE E SEZIONI TIPO

SCALA: 1:500/50

Rev.	Descrizione	Redatto	Verificato	Approvato	Data	Verificato	Data	Approvato	Data	Autorizzato	Data
A	Emissione definitiva	[Firma]	[Firma]	[Firma]	10/05/2023	[Firma]	10/05/2023	[Firma]	10/05/2023	[Firma]	10/05/2023

File: RC2AB1R00PBV1070001A.dwg In. Elab.