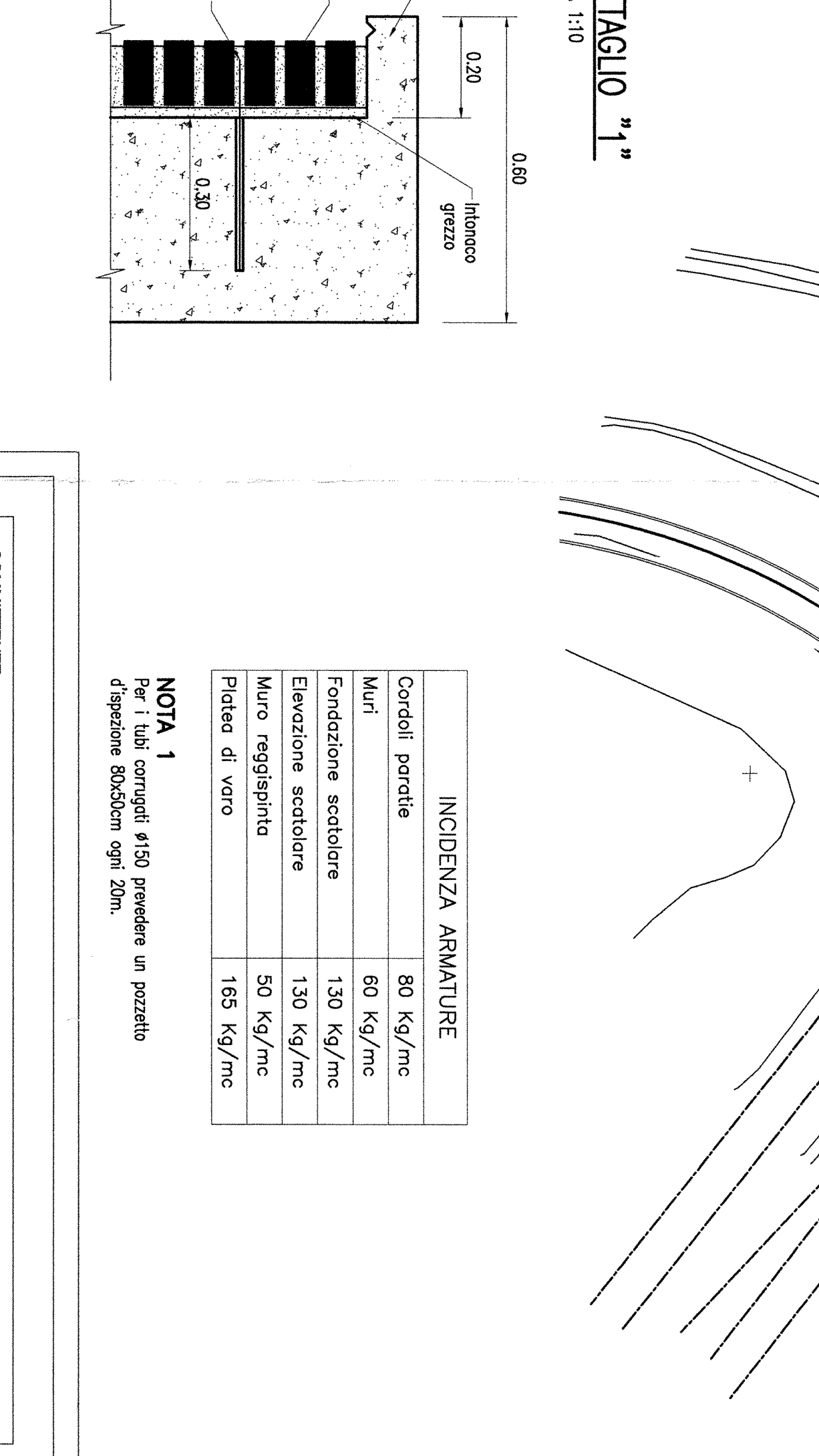
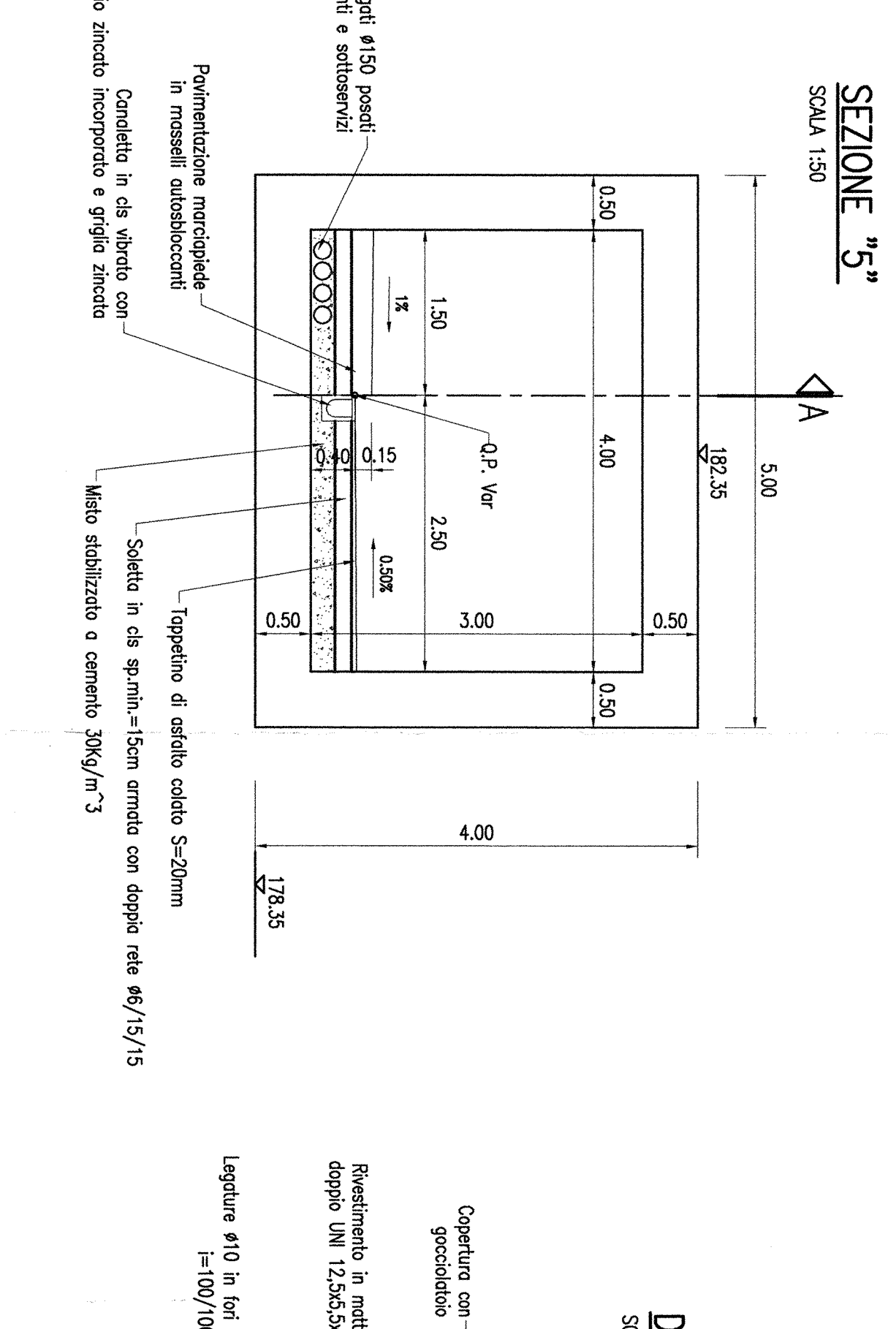
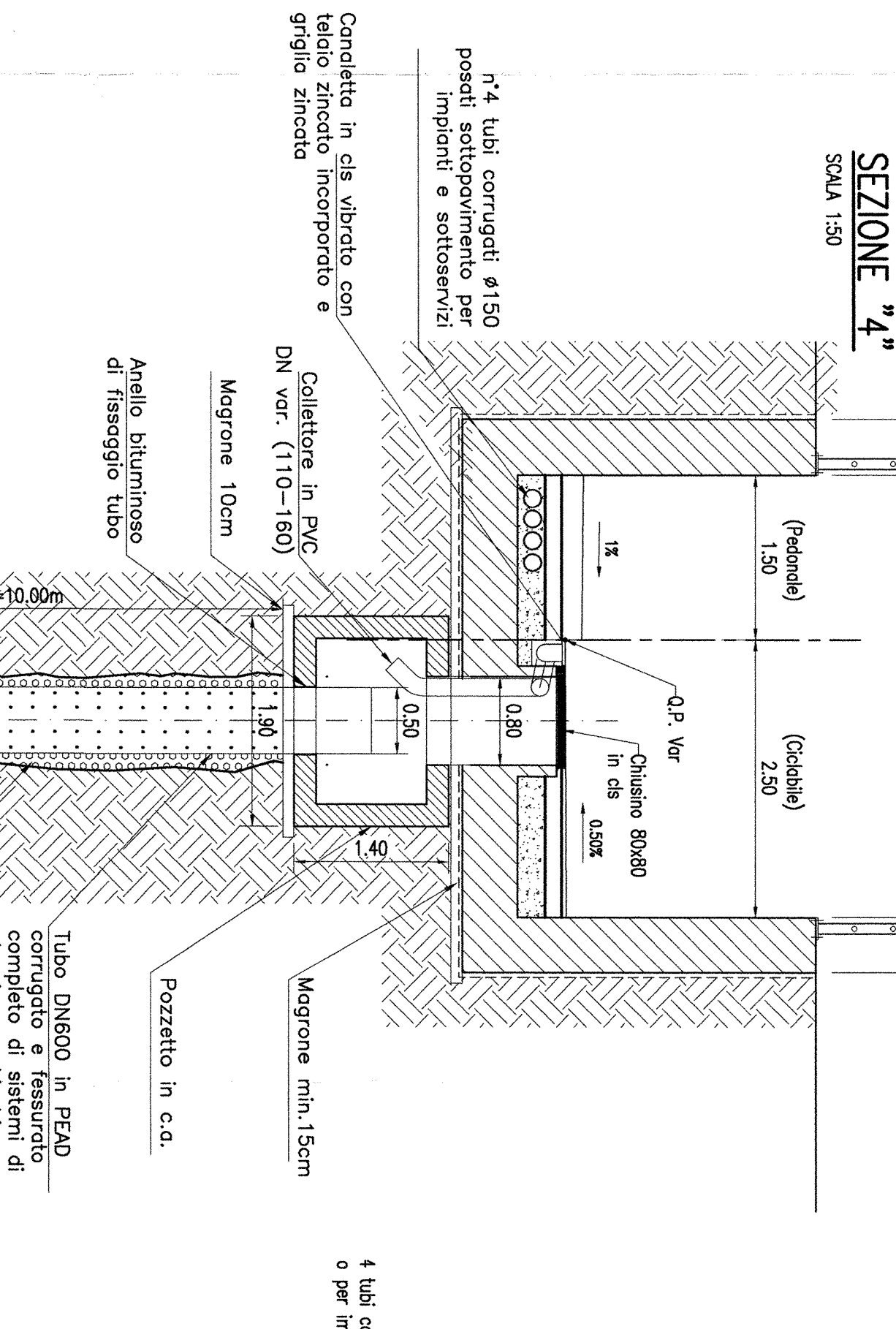
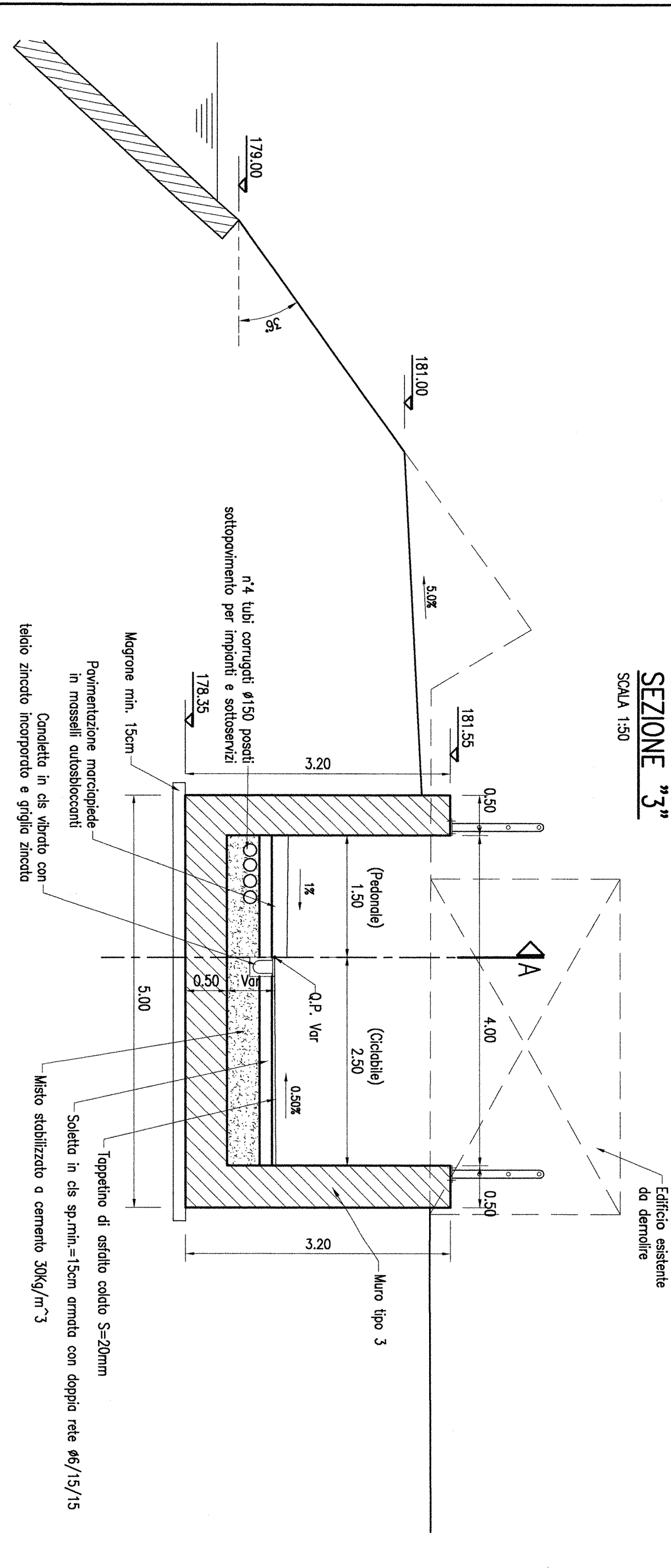
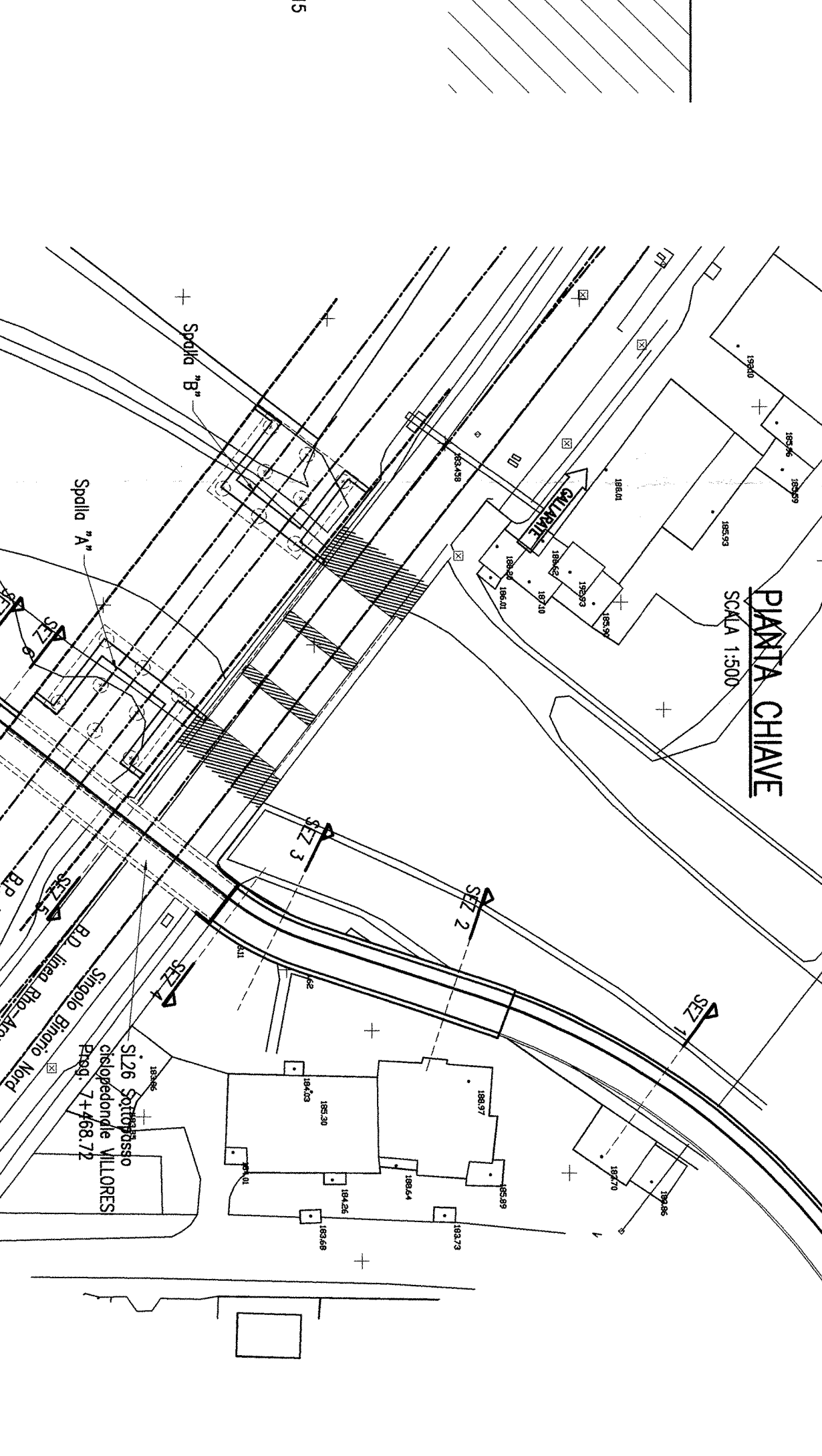
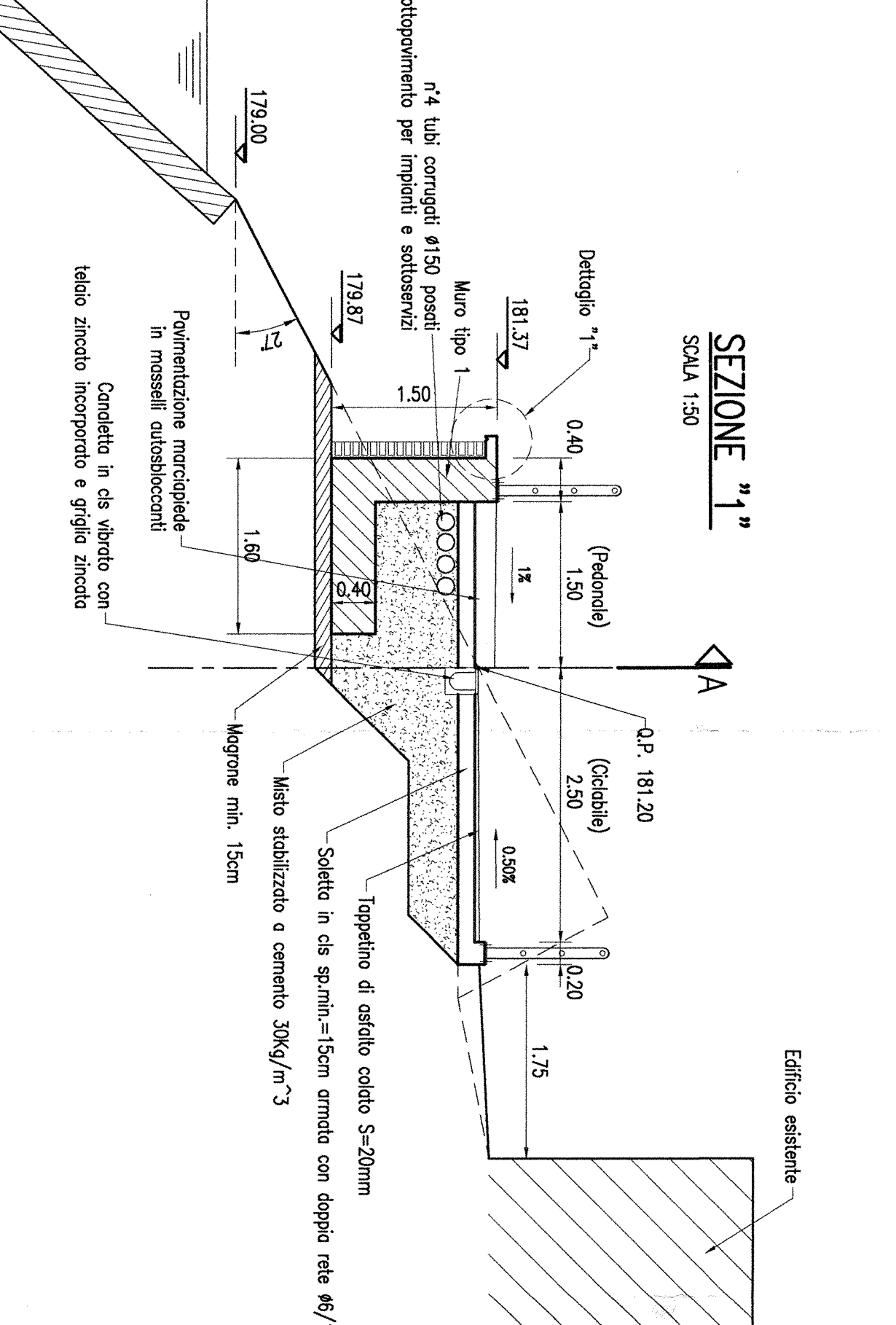
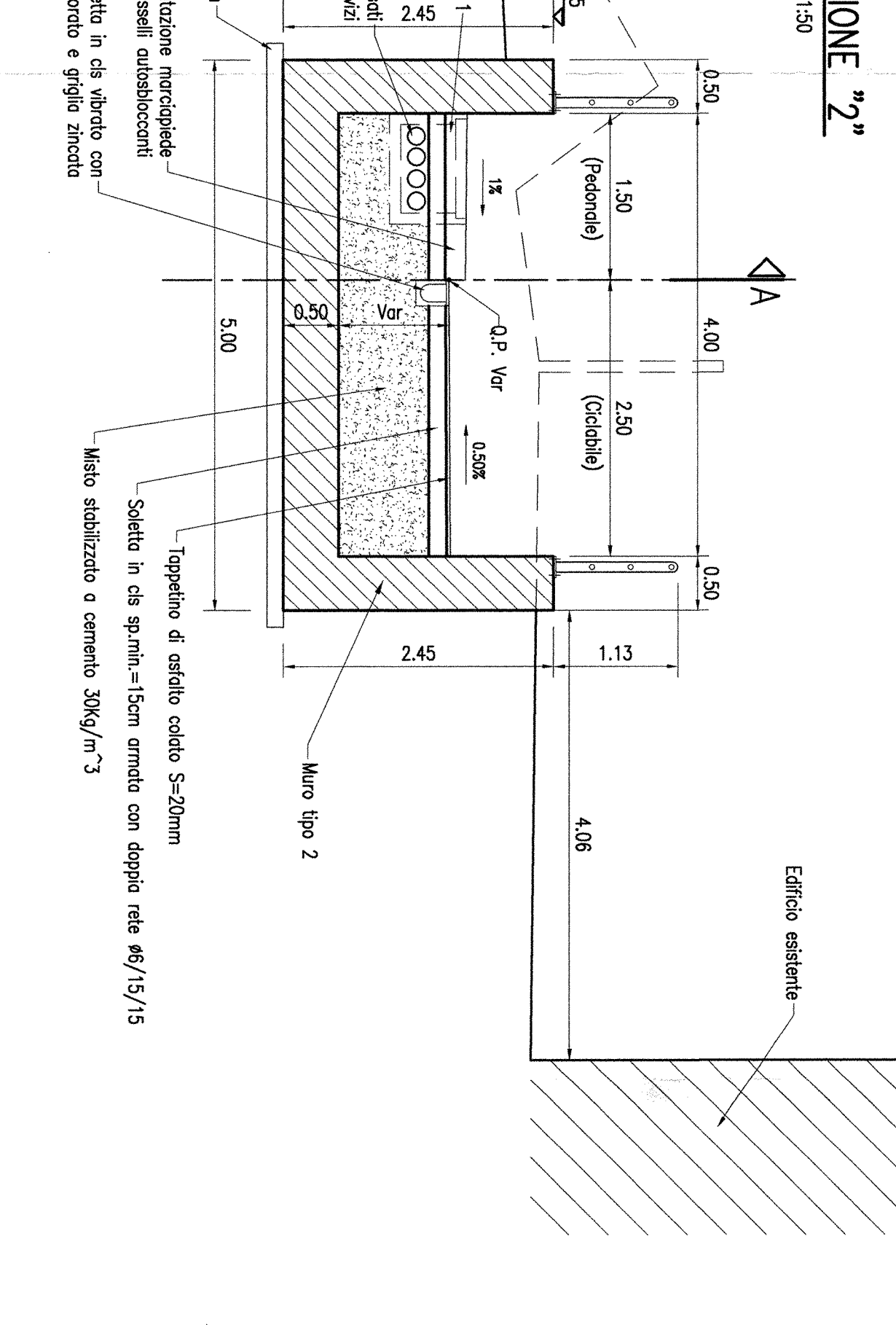
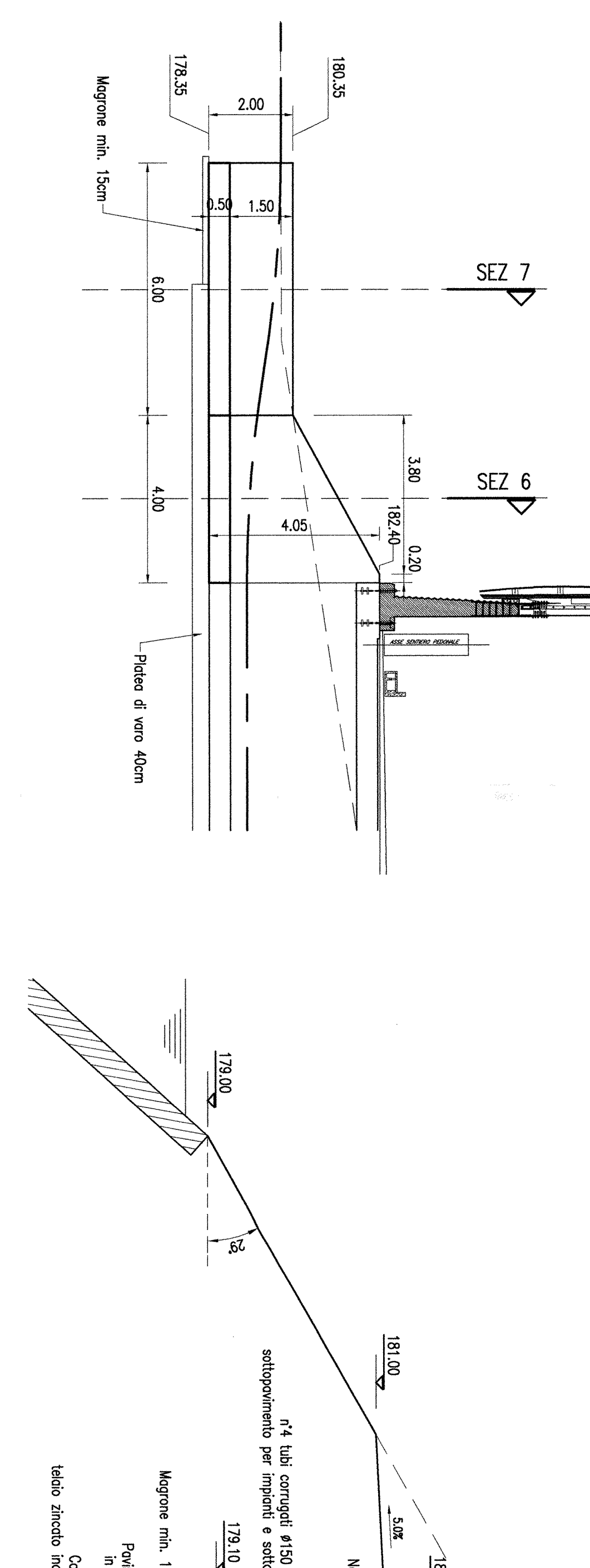


SEZIONE LONG. "B"
SCALA 1:100



INDICENZA ARMATURE

Cordoli periferici	80 Kg/mc
Muri	60 Kg/mc
Fondazione sciolto	130 Kg/mc
Evulsione sciolto	50 Kg/mc
Muro respingente	165 Kg/mc

NOTA 1
P.e. 1 lib congegnati #150 prendere in progetto
diposizione soluzioni opp. dal.

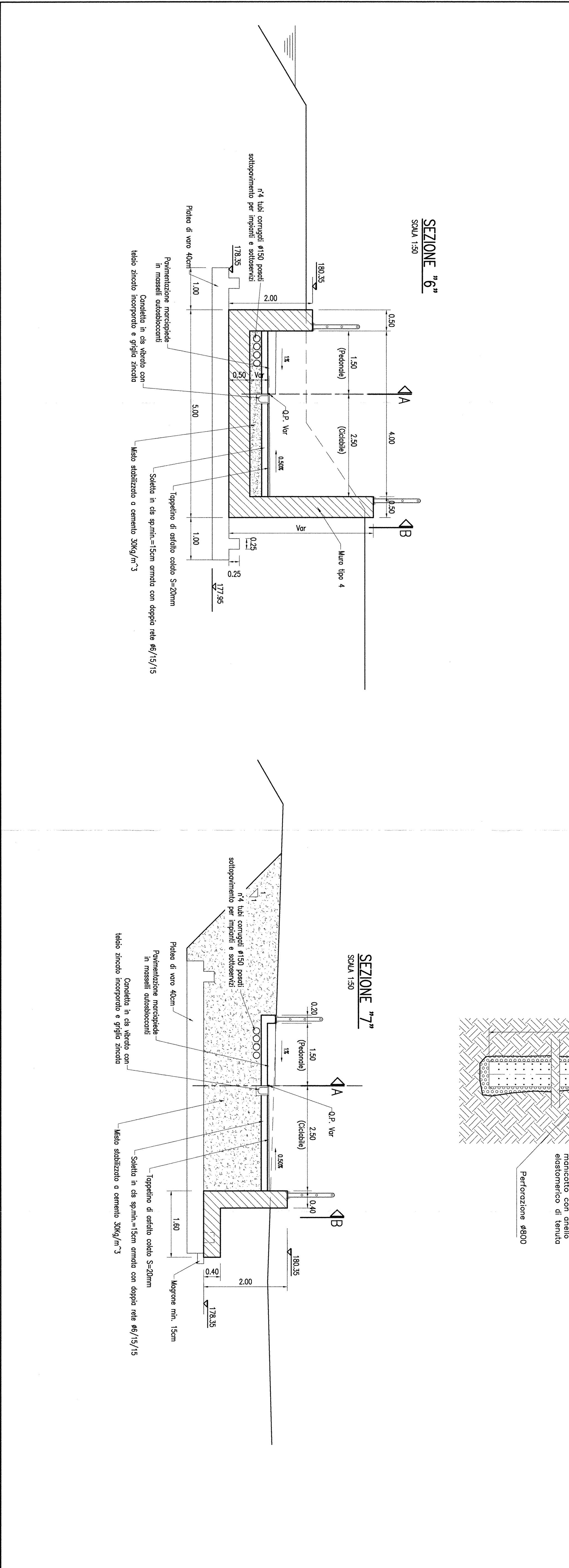


TABELLA MATERIALI "SL26"

Quantità	Unità	Descrizione	Quantità	Unità	Descrizione
4	m³	Calce sciolto	30	m³	Malta di accostamento
1	t	Acciaio	23	m³	Manto impermeabilizzante
1	q	Sabbia	423	m³	Malta di accostamento
1	m³	Malta di accostamento	181	m³	Malta di accostamento
1	m³	Malta di accostamento	423	m³	Malta di accostamento
1	m³	Malta di accostamento	423	m³	Malta di accostamento

COMITENTE: INFRASTRUTTURE FERROVIARIE STRATEGICHE DEFINITE
DALLA LEGGE OBBLITTIVO N. 443/01

PROGETTAZIONE: GRUPPO FERROVIE DELLO STATO

INTEGNDA: RFI

DIRIZIONE TECNICA - CENTRO DI PRODUZIONE MILANO
PROGETTO DEFINITIVO PER APPALTO INTEGRATO
POTENZIAMENTO DELLA LINEA RHO-ARONA. TRATTA RHO-GALLARATE
QUADROPPLICAMENTO RHO-PARABIAIGO E RACCOMBY
OPERE PRINCIPALI - SOTTOVIA E SOTTOPASSI
SL26 - Nuovo sottopasso ciclopedonale Canale Villorosi al km 7+468.72
 Pianta, sezione longitudinale e sezioni trasversali

COMMUNICA: LOTTO PAST ENTE: TIPO DOC: OPERASERVIZIA, PROGR: REV:
MD14 | 12 | 26 | BB | SL2600 | 001 | A

PRESERZIONI: COPERTURE NETTO: Laminati in PVC, membrana bituminosa, impermeabilizzante...
 PAVIMENTAZIONE: Pavimentazione in asfalto, manto di sabbia e ghiaia...
 FIANCHI: Muro a vista, muratura in blocchi di tufo...