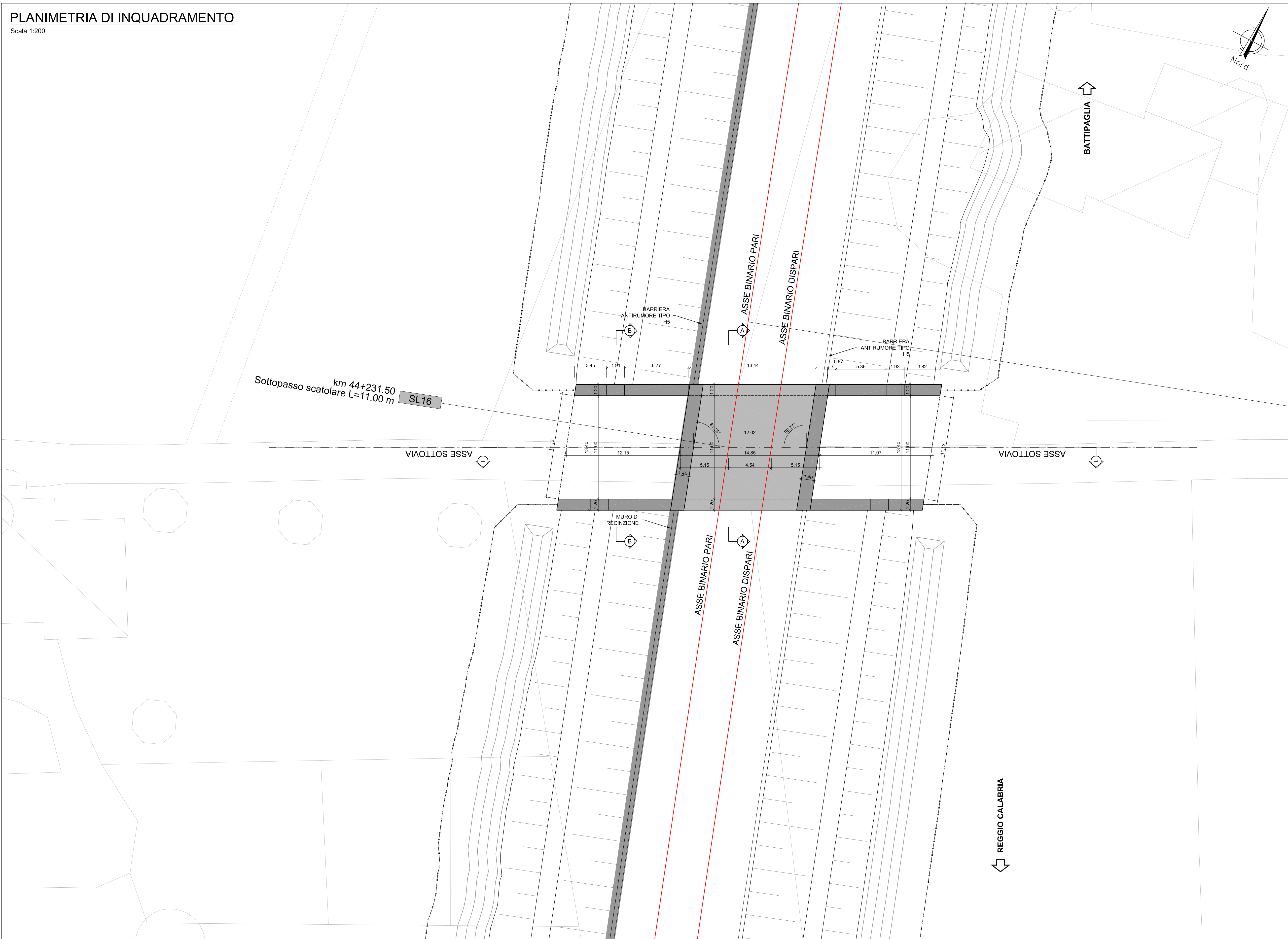


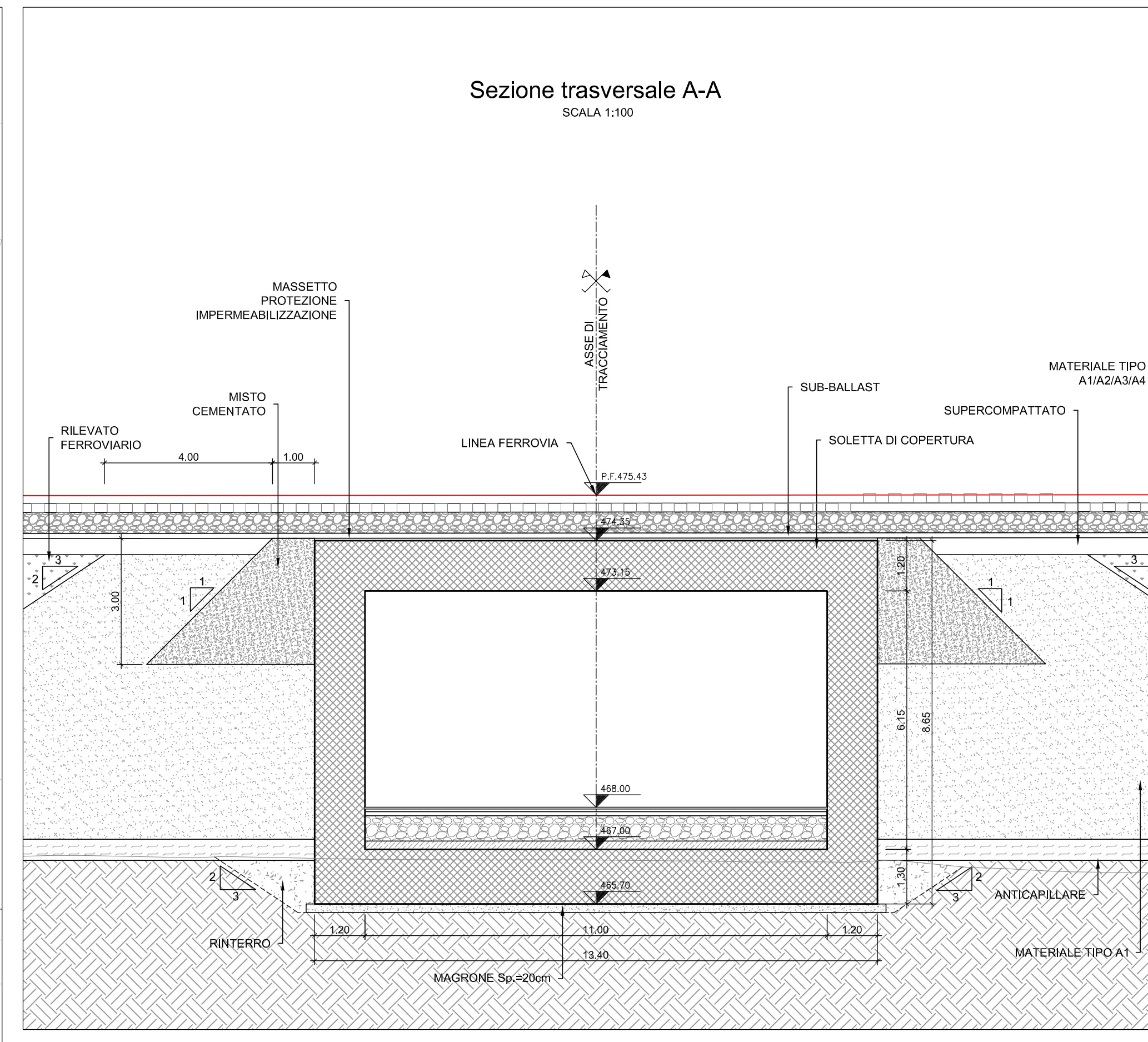
PLANIMETRIA DI INQUADRAMENTO

Scala 1:200



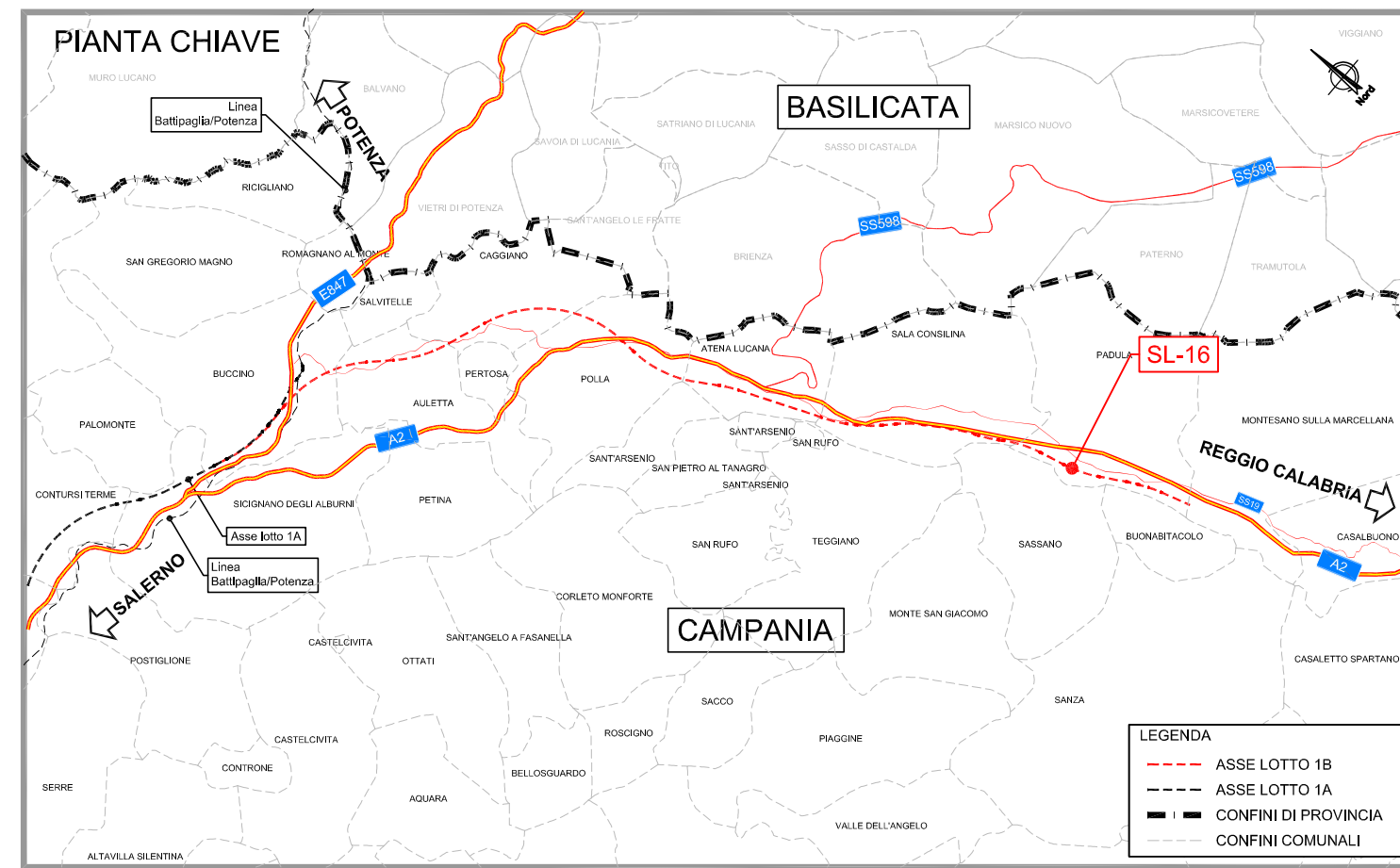
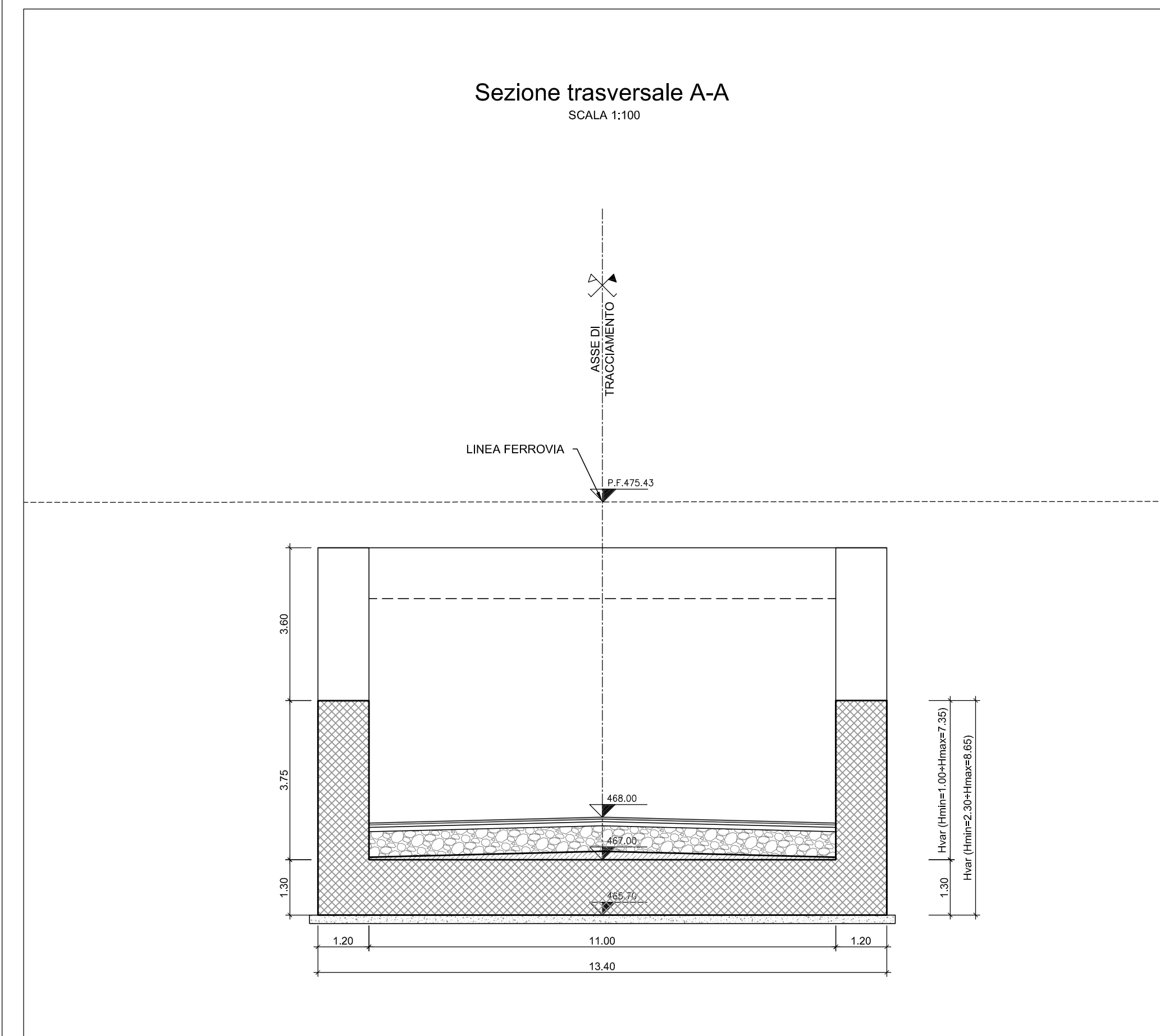
Sezione trasversale A-A

Scala 1:100



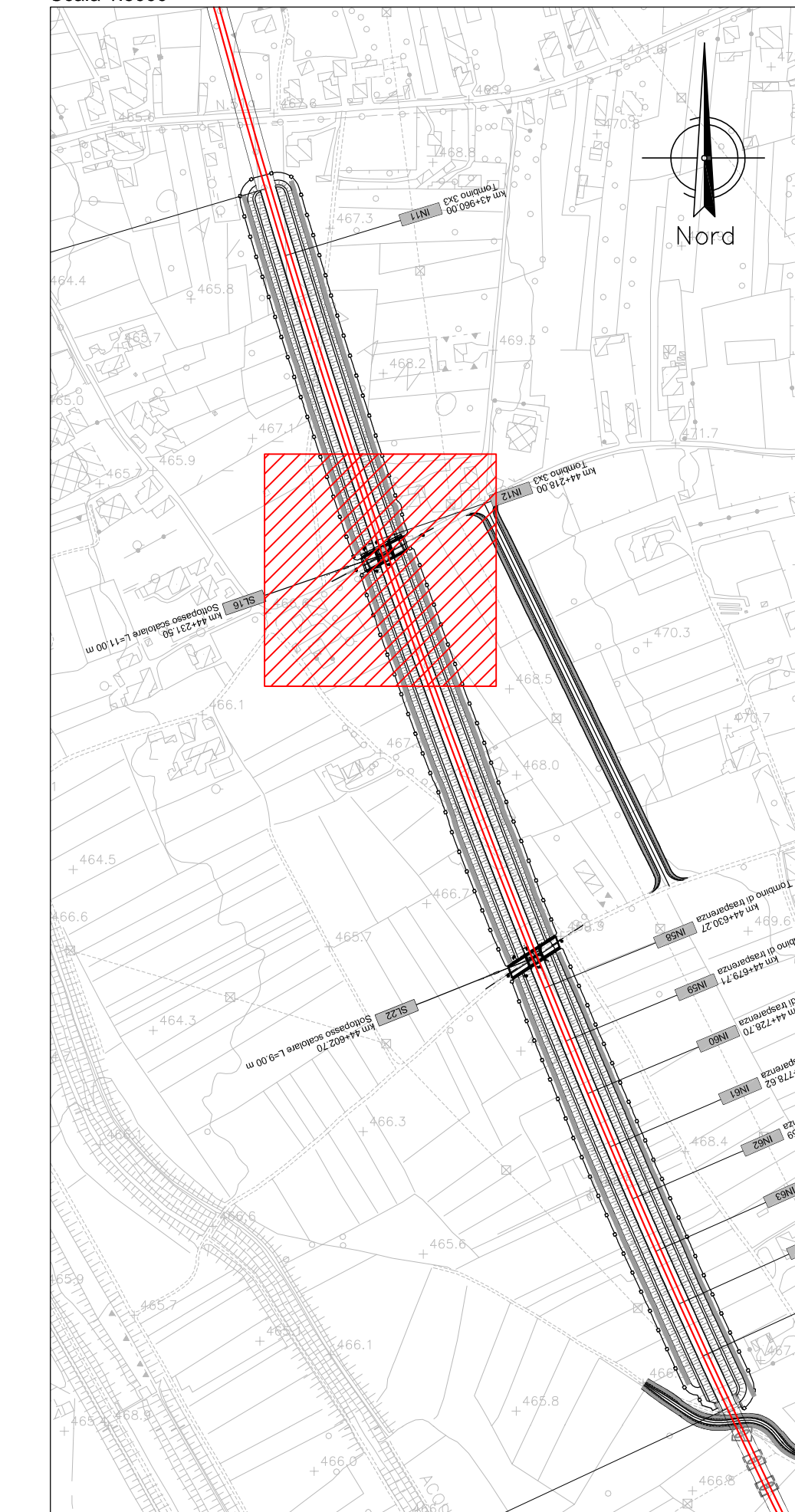
Sezione trasversale A-A

Scala 1:100



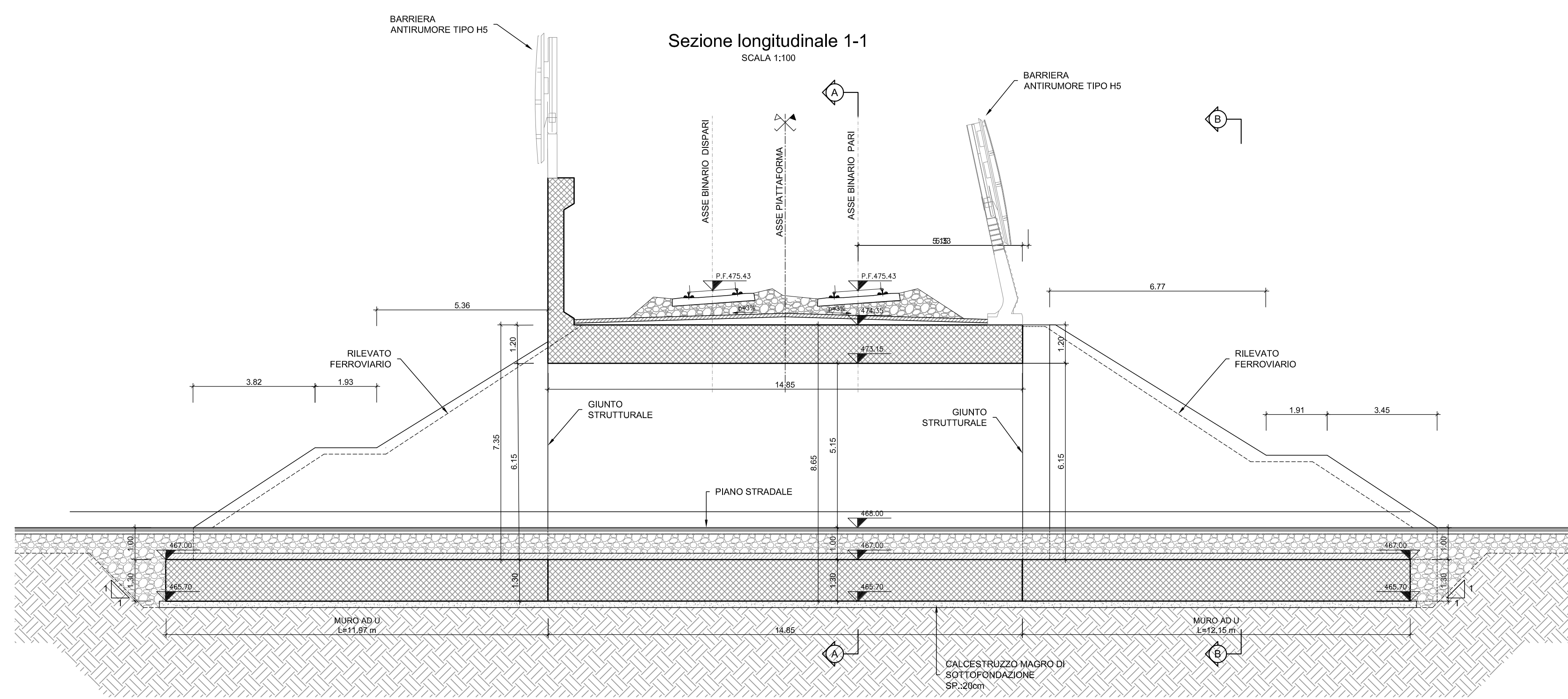
STRALCIO PLANIMETRICO

Scala 1:5000



Sezione longitudinale 1-1

Scala 1:100



COMMITTENTE: **RFI** RETE FERROVIARIA ITALIANA GRUPPO FERROVIE DELLO STATO ITALIANE

PROGETTAZIONE: **ITALFERR** GRUPPO FERROVIE DELLO STATO ITALIANE

U.O. OPERE GEOTECNICHE

PROGETTO DI FATTIBILITA' TECNICA ED ECONOMICA

LINEA SALERNO - REGGIO CALABRIA  
 NUOVA LINEA AV SALERNO - REGGIO CALABRIA  
 LOTTO 1 BATTIPAGLIA - PRAIA  
 LOTTO 1B ROMAGNANO - BUONABITACOLO  
 SOTTOVIA  
 SL16 (44+232 km)  
 Pianta, prospetto, sezione longitudinale

SCALA: **Varie**

Rev.	Descrizione	Redatto	Data	Verificato	Data	Approvato	Data	Autorizzato Data
A	Emblema esecutio	RFI	08-2011	RFI	08-2011	RFI	08-2011	08-2011
B	Emblema esecutio	RFI	10-2011	RFI	10-2011	RFI	10-2011	10-2011

COMMESSA: RC2A LOTTO FASE ENTE TIPO DOC. OPERA/DISCIPLINA PROGR. REV. **RC2A B1 R 11 PZ SL1600 001 B**

File: RC2A.B.1.R.11.PZ.SL\_16.0.0.001.B n. Etab.: \_\_\_\_\_