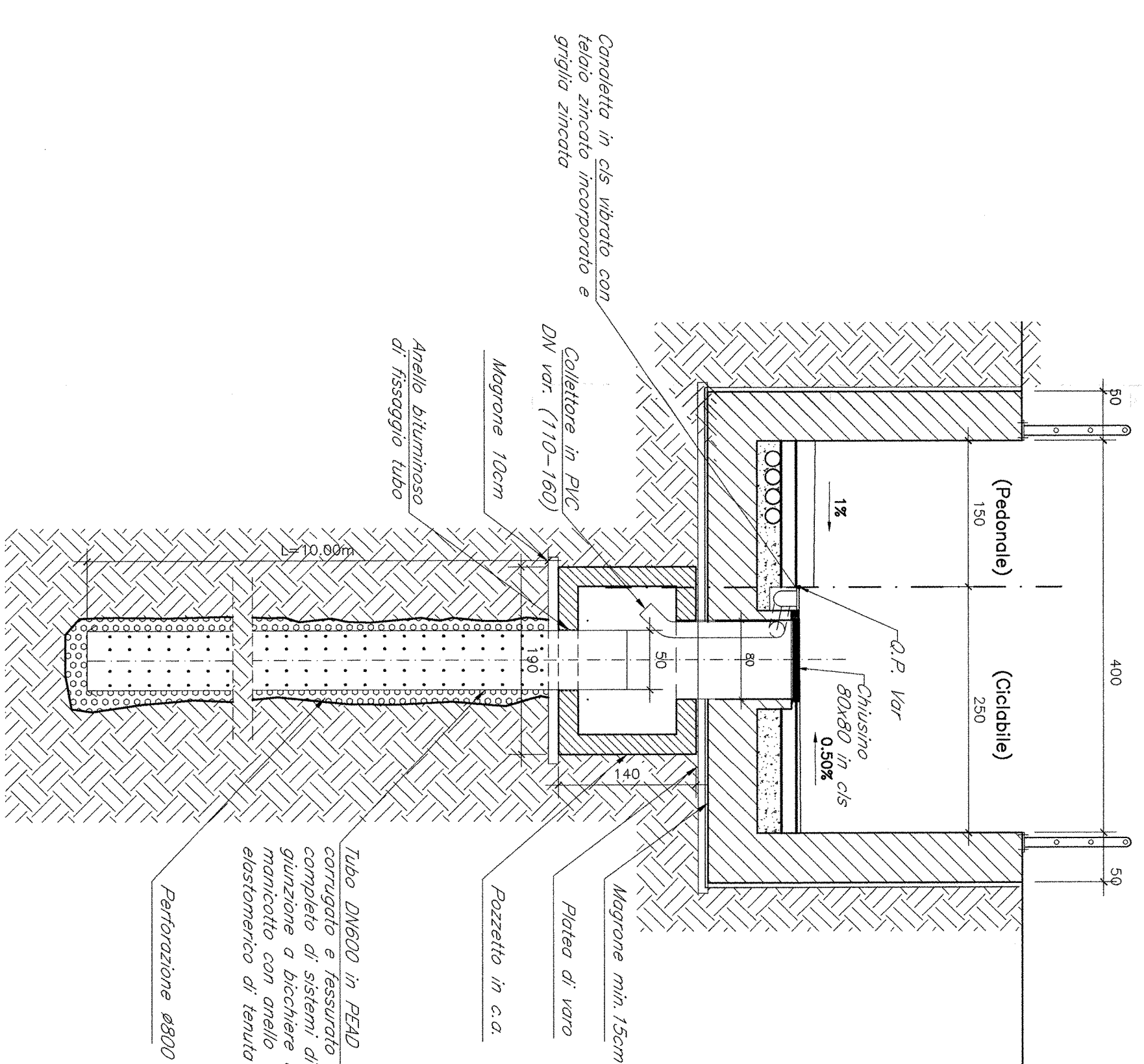


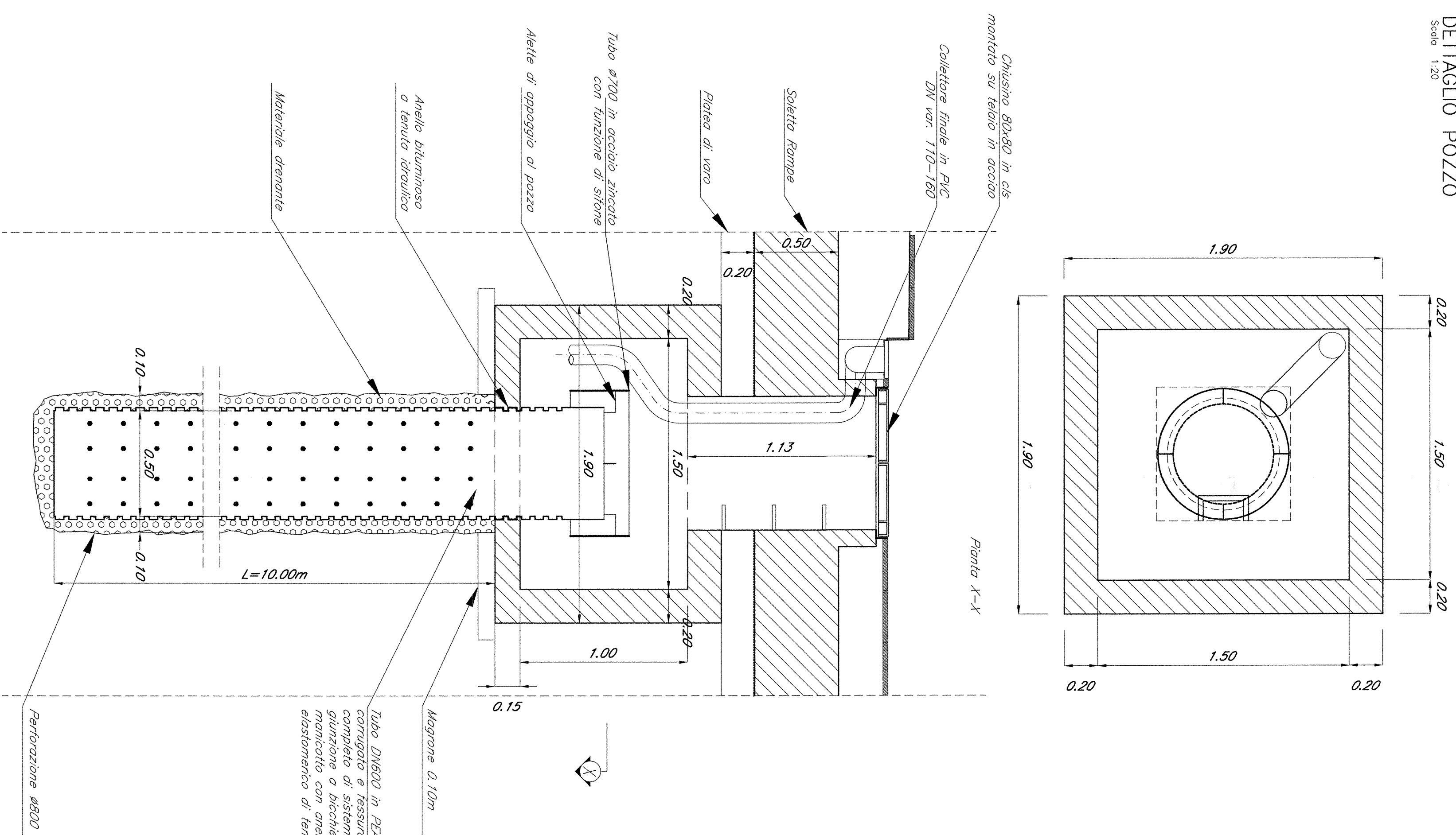
POZZO DISPERDENTE

Scala 1:50



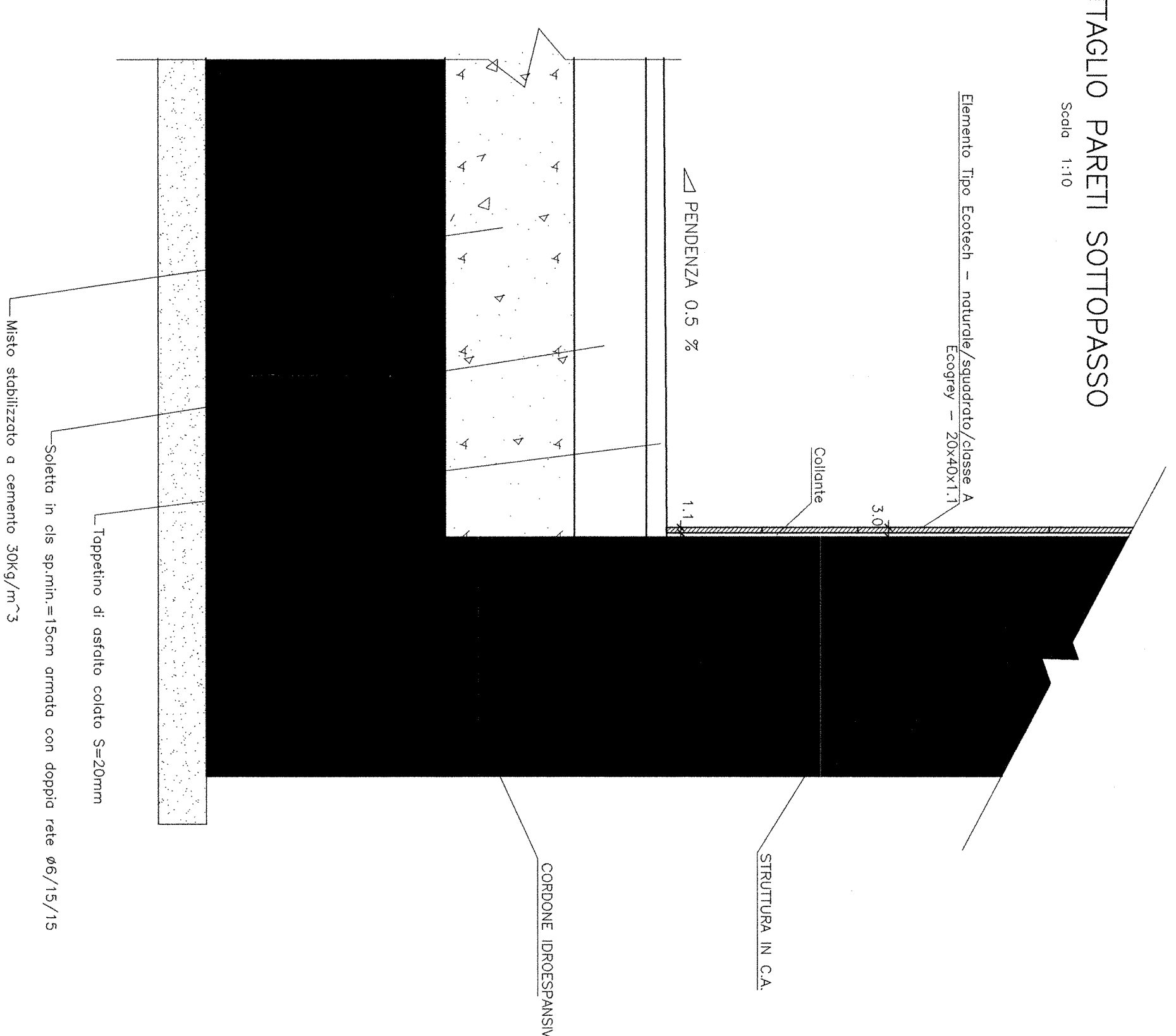
DETTAGLIO POZZO

Scala 1:20



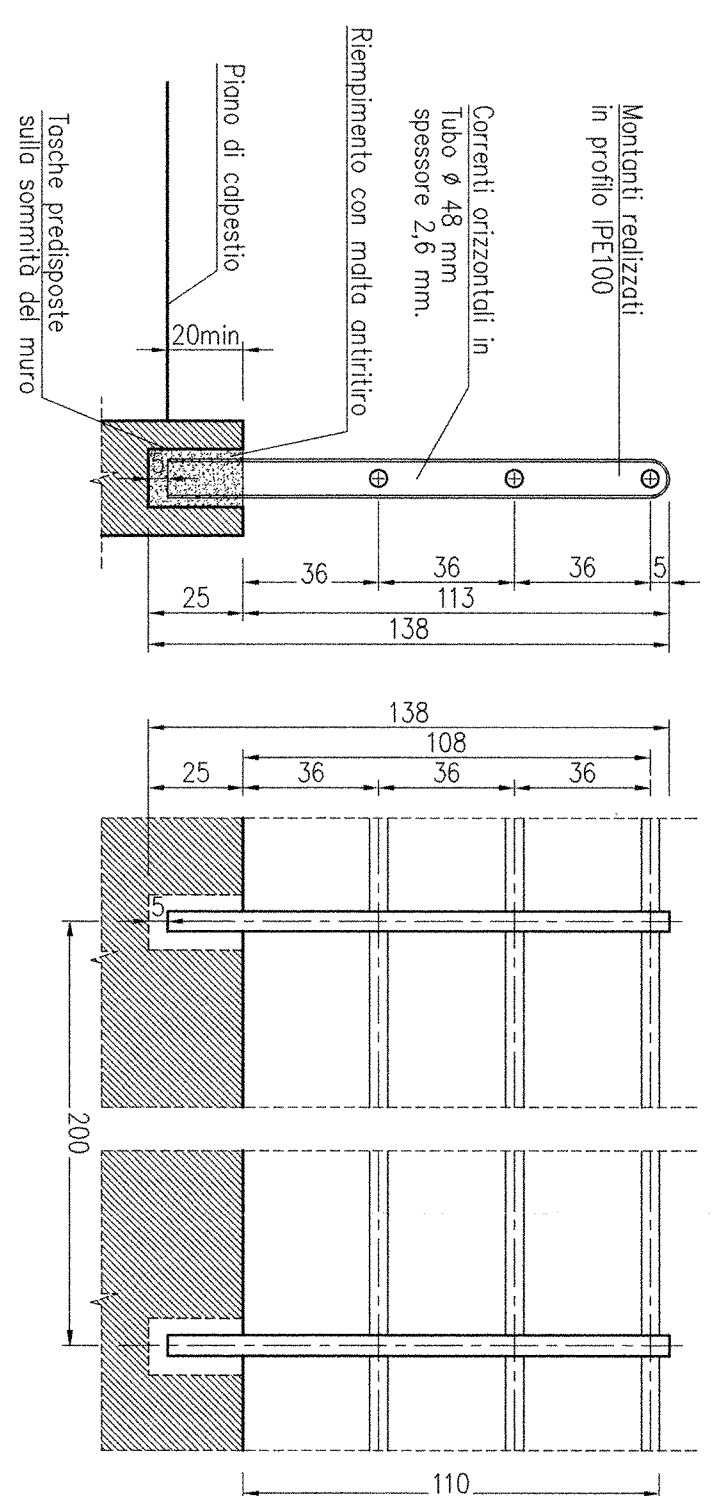
DETTAGLIO PARETI SOTTOPASSO

Scala 1:10



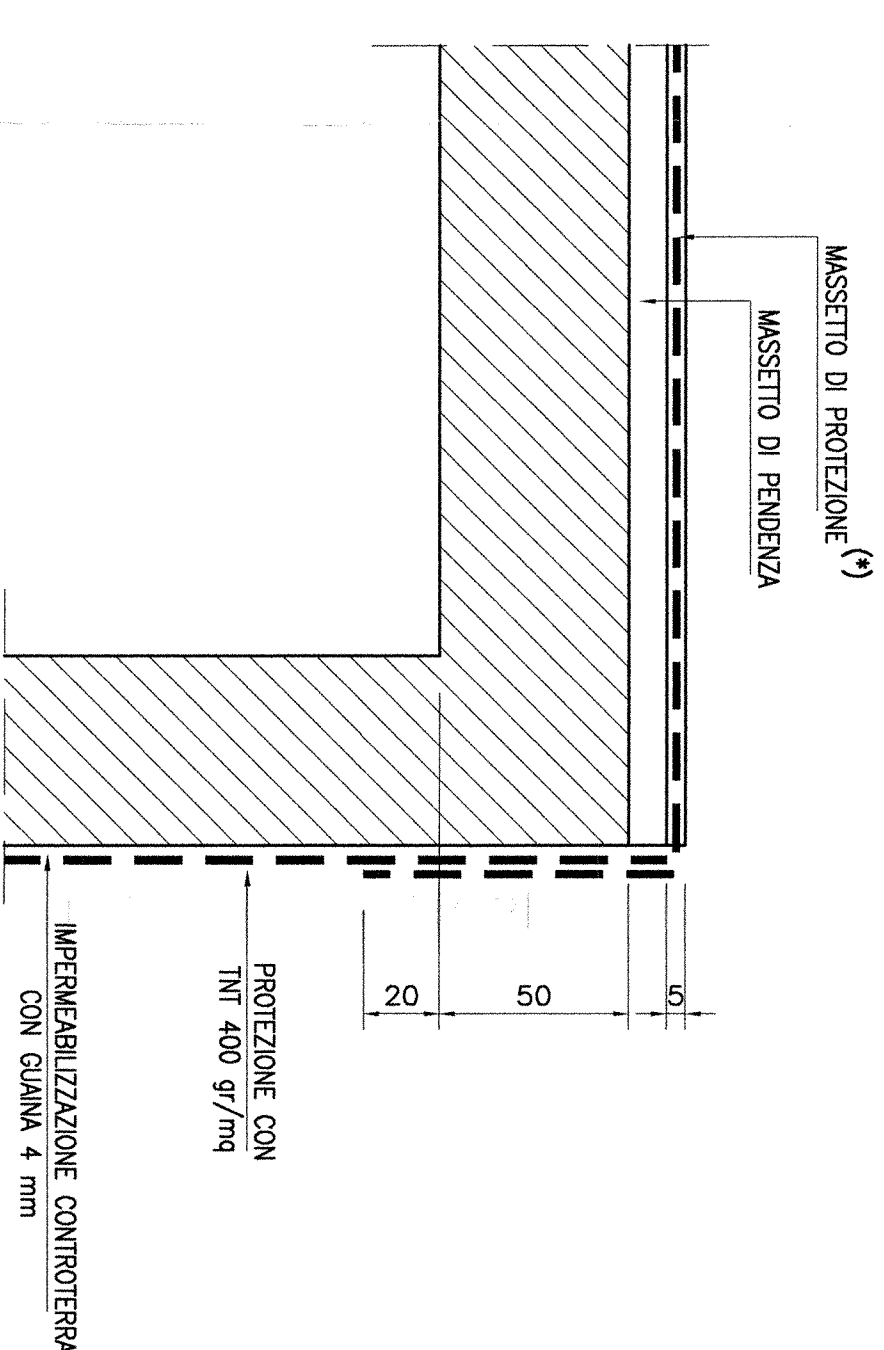
PARTICOLARE PARAPETTO

Scala 1:20



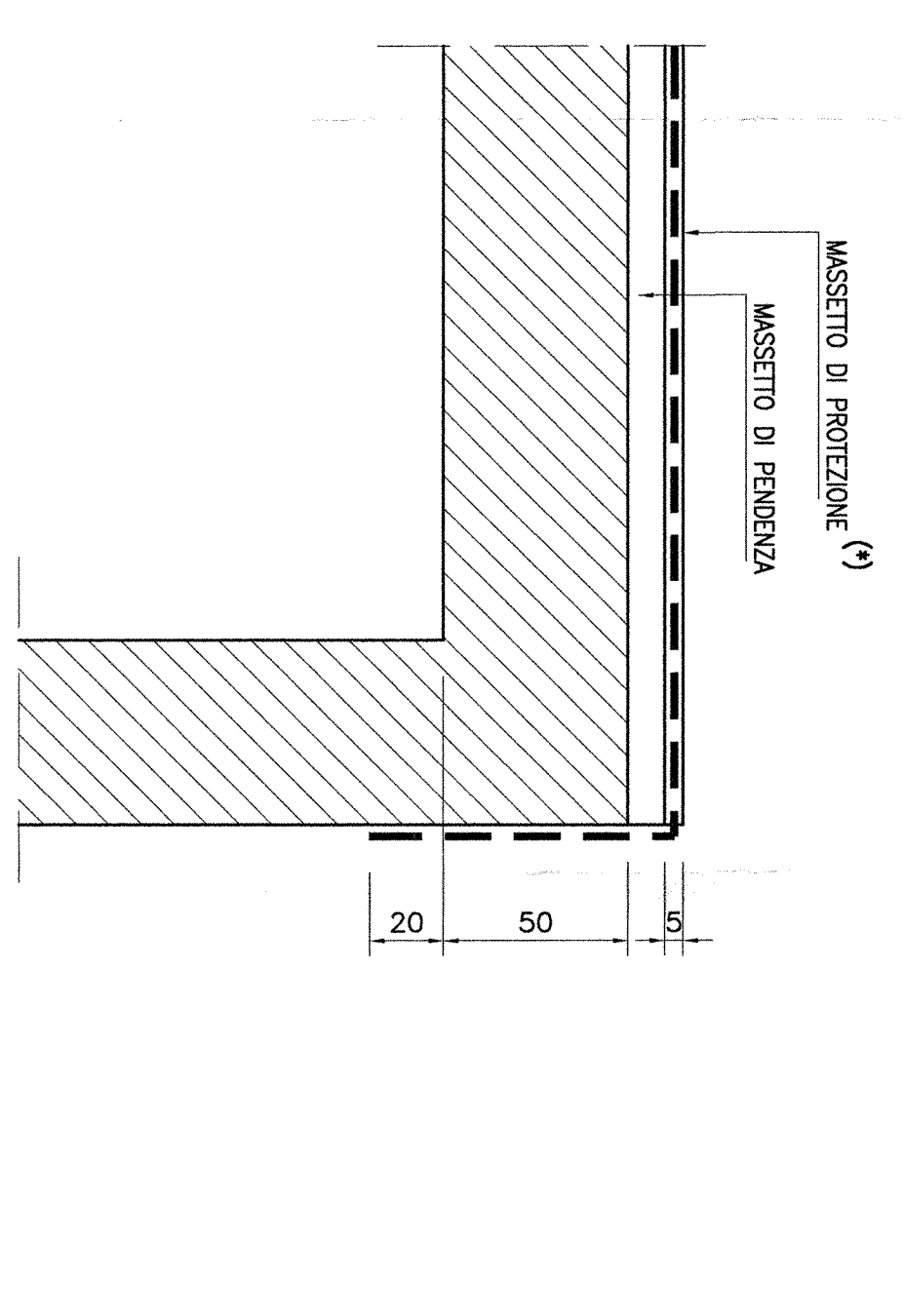
PARTICOLARE "1"

Scala 1:20



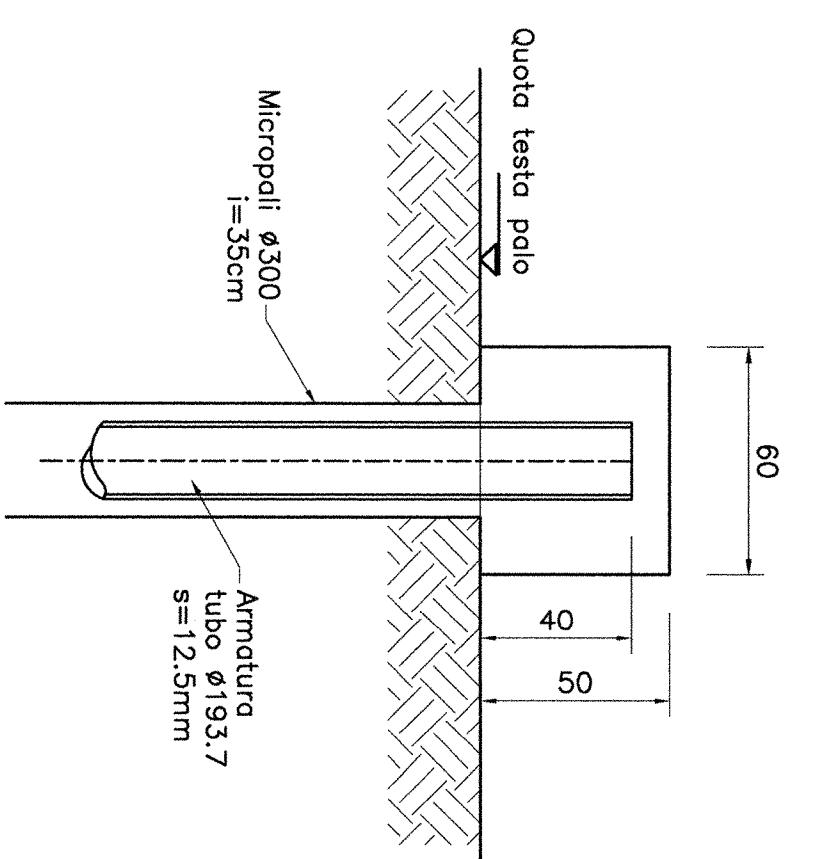
PARTICOLARE "1A"

Scala 1:20



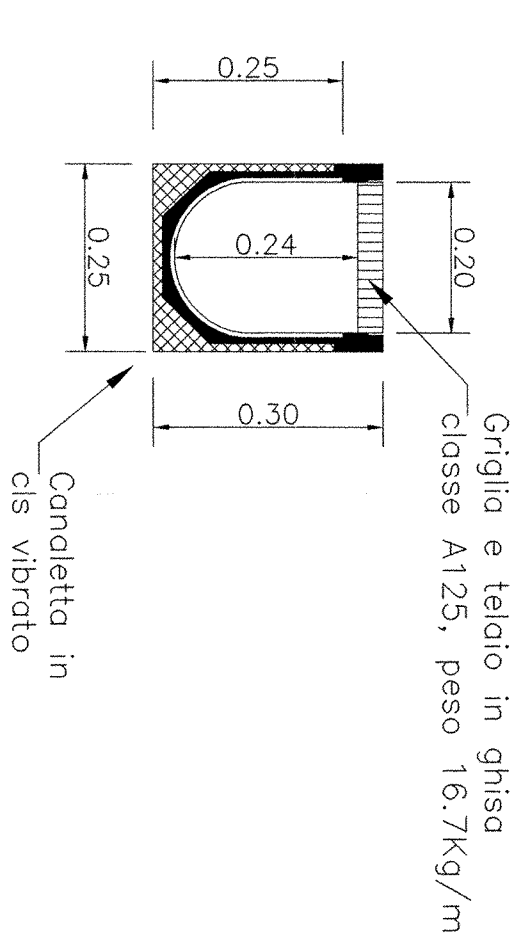
DETTAGLIO CORDOLO TIPO

Scala 1:20



CAMOLETTA GRIGLIA IN C15 VIBRATO PER RACCOLTA ACQUE IN SOTTOPASSO PEDONALE

Scala 1:10



WANTO IMPERMEABILIZZAZIONE SCATOLARE

Costituito da due guaine bituminose... (*)

TABELLA MATERIALI

Q	DESCRIZIONE	UNITA'	QUANTITA'	PREZZO UNITARIO	TOTALE
1	ACCIAIO	kg	1000	0,80	800,00
2	CEMENTO	kg	1000	0,30	300,00
3	AGGREGATO	kg	1000	0,10	100,00

INCIDENZA ARMATURE

Elemento	Quantità	Peso Unitario	Peso Totale
Cardati parete	60	1,30	78,00
Muri	130	1,30	169,00
Fondazione scivolone	130	1,30	169,00
Emasione scivolone	50	1,30	65,00
Muro reggiante	165	1,30	214,50
Piatta di vero	165	1,30	214,50

PRESCRIZIONI

CONCRETO NETTO

ACCIAIO

ARMATURE

COMMITTEE: **SRFI** (Società Rifornimento Italia) and **ITALFER** (Gruppo Rifornimento Italia)

PROGETTAZIONE: **ITALFER**

INFRASTRUTTURE FERROVIARIE STRATEGICHE DEFINITE DALLA LEGGE OBIETTIVO N. 443/01

DIREZIONE TECNICA - CENTRO DI PRODUZIONE MILANO

POTENZIAMENTO DELLA LINEA RHO-CARONA, TRATTA RHO-GALLARATE QUADRUPPLICAMENTO RHO-PARABAGO E RACCORDO Y OPERE PRINCIPALI - SOTTOVA E SOTTOPASSI

SL28 - Nuovo sottopasso ciclopedonale Canale Villosa al km 7+469/72

Dettagli e finiture

SCALA: **VARIE**

COMMESSA LOTTO FASE BRE TIPO DOC. OPERANDISCRIPAZIONE PROG. REV.

MD1 | 12 | D | 26 | BC | SL2802 | 001 | A

Rev. Descrizione Data Verificato Data Approvato Data

A Emersione Esadella 7 02/2017 5/5