

COMMITTENTE:



PROGETTAZIONE:



## U.O. OPERE GEOTECNICHE

## PROGETTO DI FATTIBILITA' TECNICA ED ECONOMICA

### LINEA SALERNO – REGGIO CALABRIA NUOVA LINEA AV SALERNO – REGGIO CALABRIA LOTTO 1 BATTIPAGLIA – PRAIA LOTTO 1B ROMAGNANO – BUONABITACOLO

### PIANO PRELIMINARE DI MONITORAGGIO GEOTECNICO E STRUTTURALE

Relazione tecnico-descrittiva delle opere esistenti interferenti con l'infrastruttura ferroviaria

SCALA:

-

COMMESSA LOTTO FASE ENTE TIPO DOC. OPERA/DISCIPLINA Progr. REV.

RC2A B1 R 11 RH OC0000 001 B

Rev.	Descrizione	Redatto	Data	Verificato	Data	Approvato	Data	Autorizzato Data
A	Emissione esecutiva	E.Sellari 	Dic-2021	L. Gianni-G. Spaserra 	Dic-2021	I.D'Amore 	Dic-2021	L. Berardi Lug-2023
B	Emissione esecutiva	E.Sellari 	Lug-2023	L. Gianni-G. Spaserra 	Lug-2023	I.D'Amore 	Lug-2023	



File: RC2A.B.1.R.11.RH.OC.00.0.0.001.B

n. Elab.:

## INDICE

1	PREMESSA .....	2
2	NORMATIVA DI RIFERIMENTO .....	4
3	VALUTAZIONE DELL'INTERFERENZA DELLE OPERE ESISTENTI CON L'INFRASTRUTTURA FERROVIARIA 5	
4	CONCLUSIONI .....	6

## 1 PREMESSA

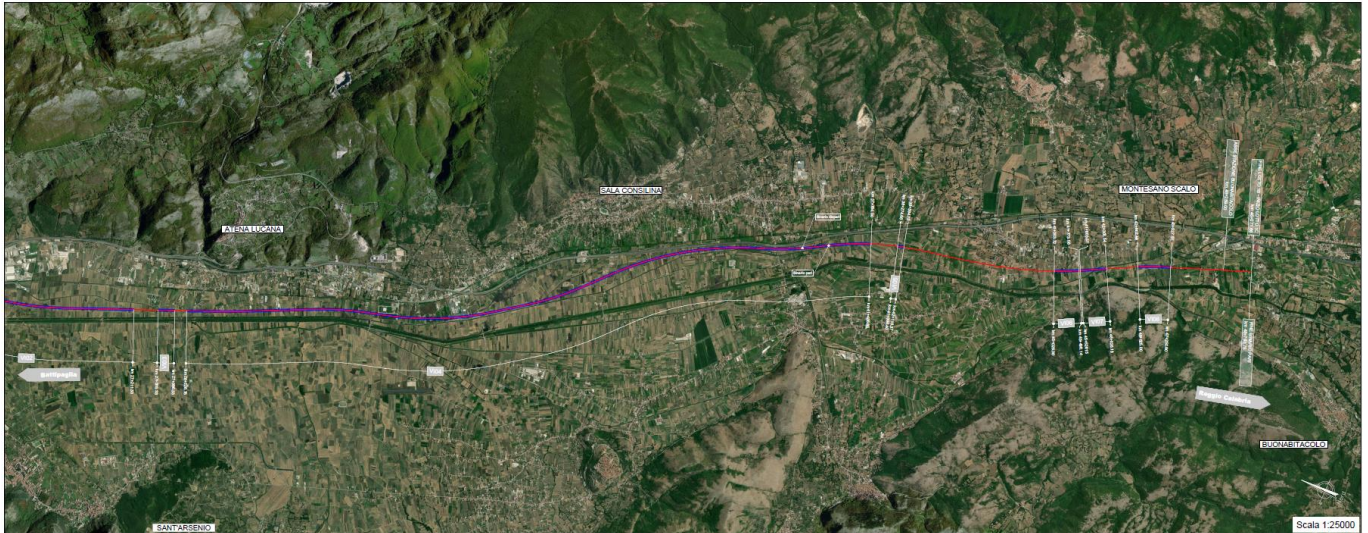
La presente progettazione di fattibilità tecnica ed economica ha ad oggetto il **lotto 1b Romagnano – Buonabitacolo**, che integra quanto previsto nell'ambito del lotto precedente (1a Battipaglia-Romagnano) realizzando di fatto il doppio binario fino alla stazione di Buonabitacolo e completando l'interconnessione di Romagnano con il ramo relativo al binario pari.

Il tracciato del presente lotto si sviluppa in doppio binario per circa 50 km con una velocità di tracciato di 300 km/h, tranne che per il ramo dell'Interconnessione di Romagnano con innesto sulla LS Battipaglia – Potenza C.le, progettato a 100 km/h.

Dato l'assetto finale previsto nel precedente lotto, l'inizio dell'intervento è ubicato in punti diversi, iniziando il binario pari laddove nel lotto 1a era previsto il passaggio doppio/singolo binario, mentre invece il binario dispari inizia a partire dal punto in cui nell'altro lotto era presente la deviazione verso la LS Battipaglia – Potenza C.le (ramo dispari della Interconnessione di Romagnano).

Il tracciato attraversa i territori di Buccino, Auletta, Caggiano, Polla, Atena Lucana, Sala Consilina, Padula e Montesano sulla Marcellana, tutti nella Provincia di Salerno.





**Figura 1.1 - Lotto 1b Romagnano-Buonabitacolo. Corografia dell'intervento**

Il presente documento costituisce la relazione tecnico-descrittiva sulle eventuali interferenze delle opere esistenti con l'infrastruttura ferroviaria lungo il lotto 1b e, di conseguenza, stabilire un opportuno sistema di monitoraggio.

Nella fattispecie non essendoci interferenza tra le opere di sostegno con le preesistenze, non vi è necessità di prevedere un sistema di monitoraggio che consenta di valutare l'effetto degli scavi sulle opere interferenti.

## 2 **NORMATIVA DI RIFERIMENTO**

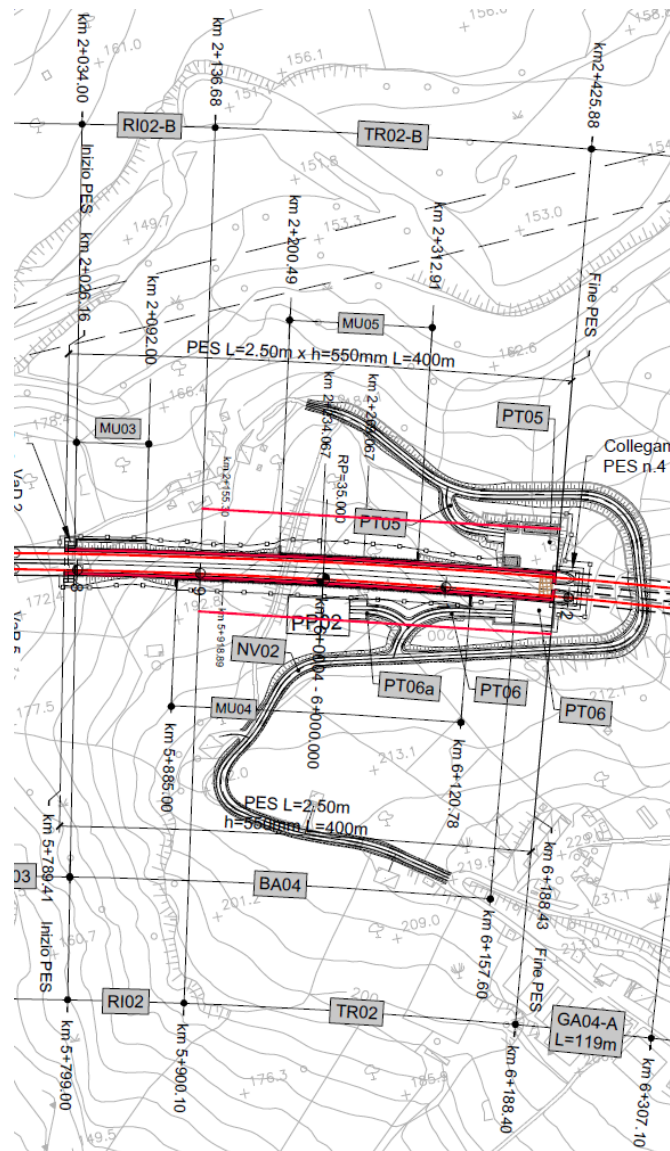
- [1]. Decreto Ministeriale del 17 gennaio 2018: “Approvazione delle Nuove Norme Tecniche per le Costruzioni”, G.U. n.29 del 20.2.2018, Supplemento Ordinario n.30;
- [2]. Circolare del Ministero delle infrastrutture e dei trasporti 21 gennaio 2019, n. 7 del Consiglio superiore dei Lavori Pubblici recante “Istruzioni per l’applicazione dell’«Aggiornamento delle “Norme tecniche per le costruzioni”» di cui al decreto ministeriale 17 gennaio 2018”;
- [3]. RFI DTC SI CS MA IFS 001 del 2021 - “MANUALE DI PROGETTAZIONE DELLE OPERE CIVILI”;
- [4]. RFI DTC SI CS SP IFS 004 del 2021- Capitolato generale tecnico di appalto delle opere civili – Parte II – Sezione 5 – “Opere in terra e scavi” – RFI.
- [5]. UNI EN 1997-1: Eurocodice 7 – Progettazione geotecnica – Parte 1: Regole generali
- [6]. UNI EN 1998-5: Eurocodice 8 – Progettazione delle strutture per la resistenza sismica – Parte 5: Fondazioni, strutture di contenimento ed aspetti geotecnici.



### 3 VALUTAZIONE DELL'INTERFERENZA DELLE OPERE ESISTENTI CON L'INFRASTRUTTURA FERROVIARIA

Lungo il tracciato del lotto 1B, l'altezza massima di scavo viene raggiunta in corrispondenza della trincea TR02 a doppio binario. Tale opera di presidio consta di paratie di diaframmi, spessore 1.2 m e altezza di ritenuta fino a circa 12.00 m.

In corrispondenza degli scavi della trincea sopra citata non ci sono strutture che ricadono nella fascia significativa (vedi linee rosse), come mostrato in Figura 3-1.



**Figura 3-1 Fascia significativa per la TR02**

#### 4 CONCLUSIONI

In conclusione, stante la mancanza di strutture interferenti, nel Lotto 1B non vi è necessità di prevedere un sistema di monitoraggio che consenta di valutare l'effetto degli scavi sulle opere interferenti.