

PLANIMETRIA DI TRACCIAMENTO  
 SCALA 1:2000

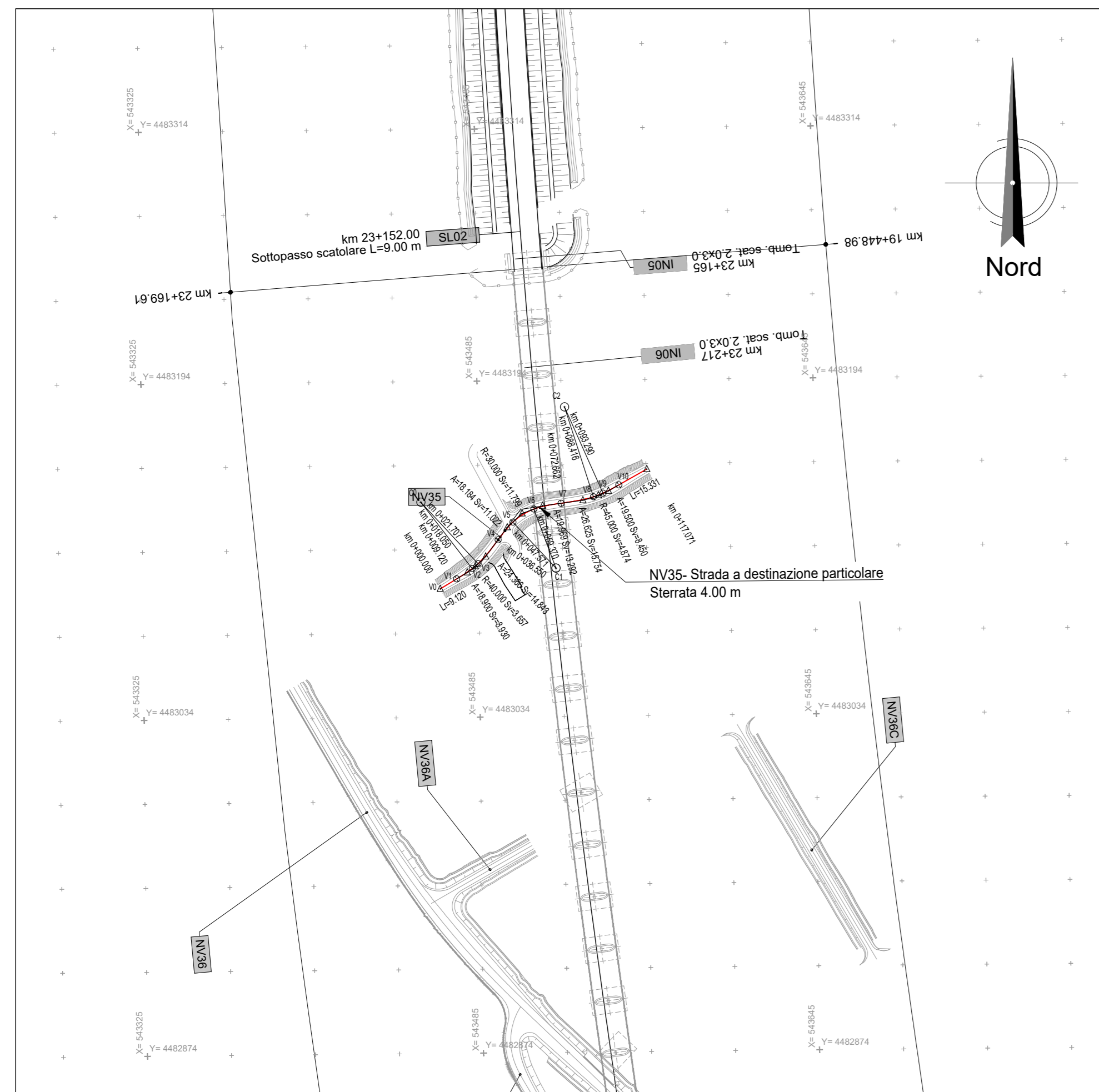
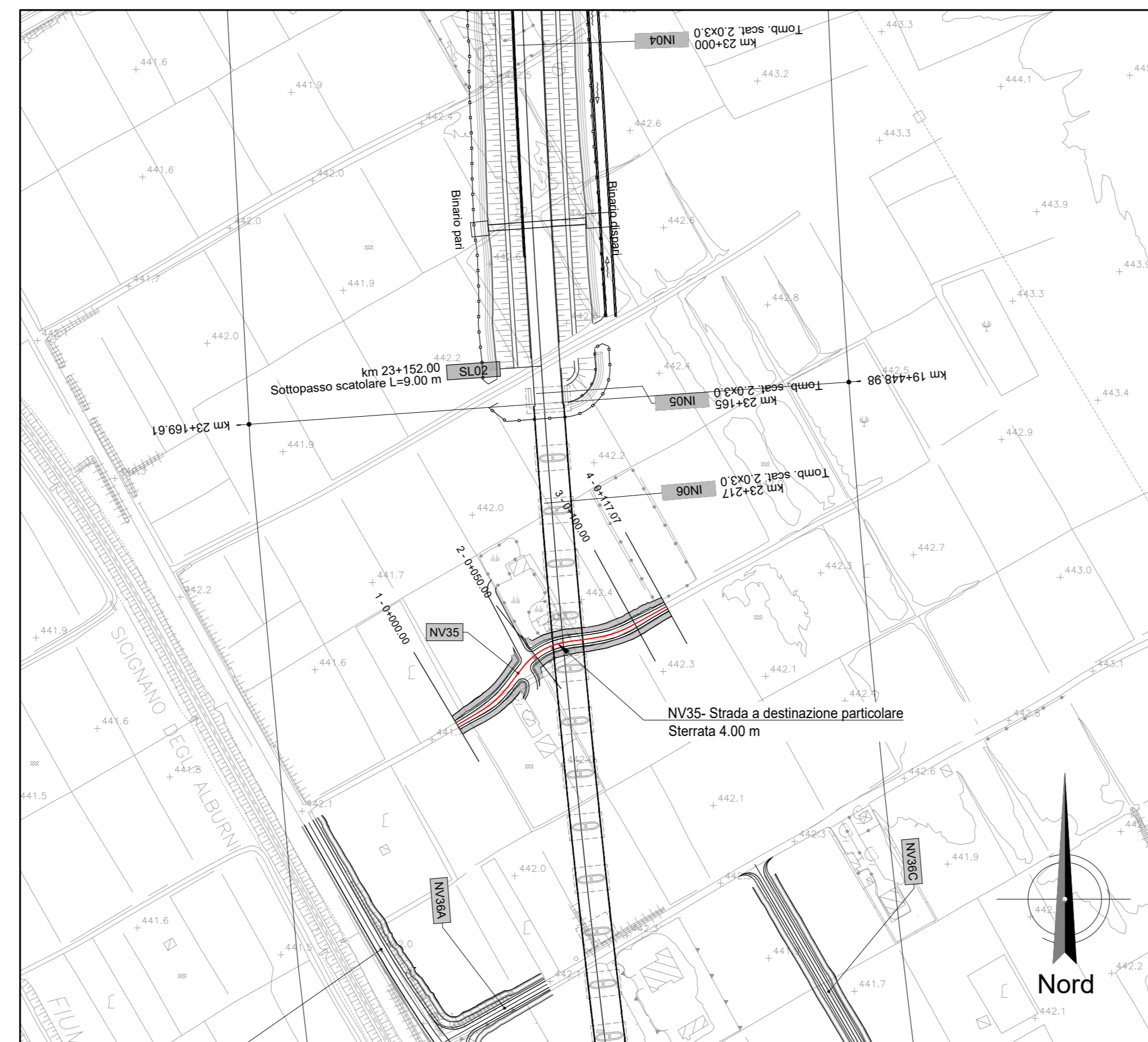


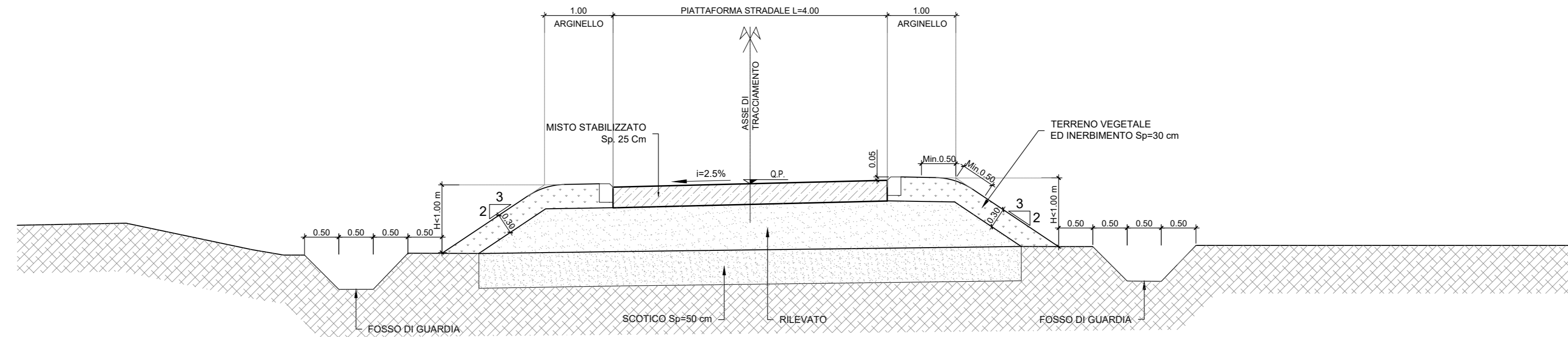
TABELLE TRACCIAMENTO NV35

VO	543468.124	543470.078	543482.911	543487.027	543498.312	543505.434	543515.235	543534.481	543541.838	543548.600	543566.010
	4483096.583	4483103.298	4483108.244	4483110.785	4483124.581	4483131.119	4483134.883	4483137.145	4483139.439	4483141.538	4483151.872
V1	1.000	1.000	1.000	1.000	1.000	1.000	1.000	1.000	1.000	1.000	1.000
IN	18.900	24.360	16.194	19.969	26.625	15.754	45.000	8.884	10.519	6.880	5.877
SV	8.600	14.943	11.022	13.292	15.754	45.000	8.884	10.519	6.880	5.877	2.819
Ang	7.1055	11.9115	11.894	14.1034	11.1456	45.000	8.884	10.519	6.880	5.877	2.819
Ac	0.093	0.229	0.189	0.245	0.220	0.066	0.066	0.066	0.066	0.066	0.066
Tl	5.907	9.913	7.361	8.884	10.519	6.880	5.877	2.819	2.819	2.819	2.819
Tc	2.880	4.984	3.888	4.482	5.267	4.874	4.874	4.874	4.874	4.874	4.874
Fr	0.042	0.042	0.042	0.042	0.042	0.042	0.042	0.042	0.042	0.042	0.042
Cc	3.686	3.686	3.686	3.686	3.686	3.686	3.686	3.686	3.686	3.686	3.686

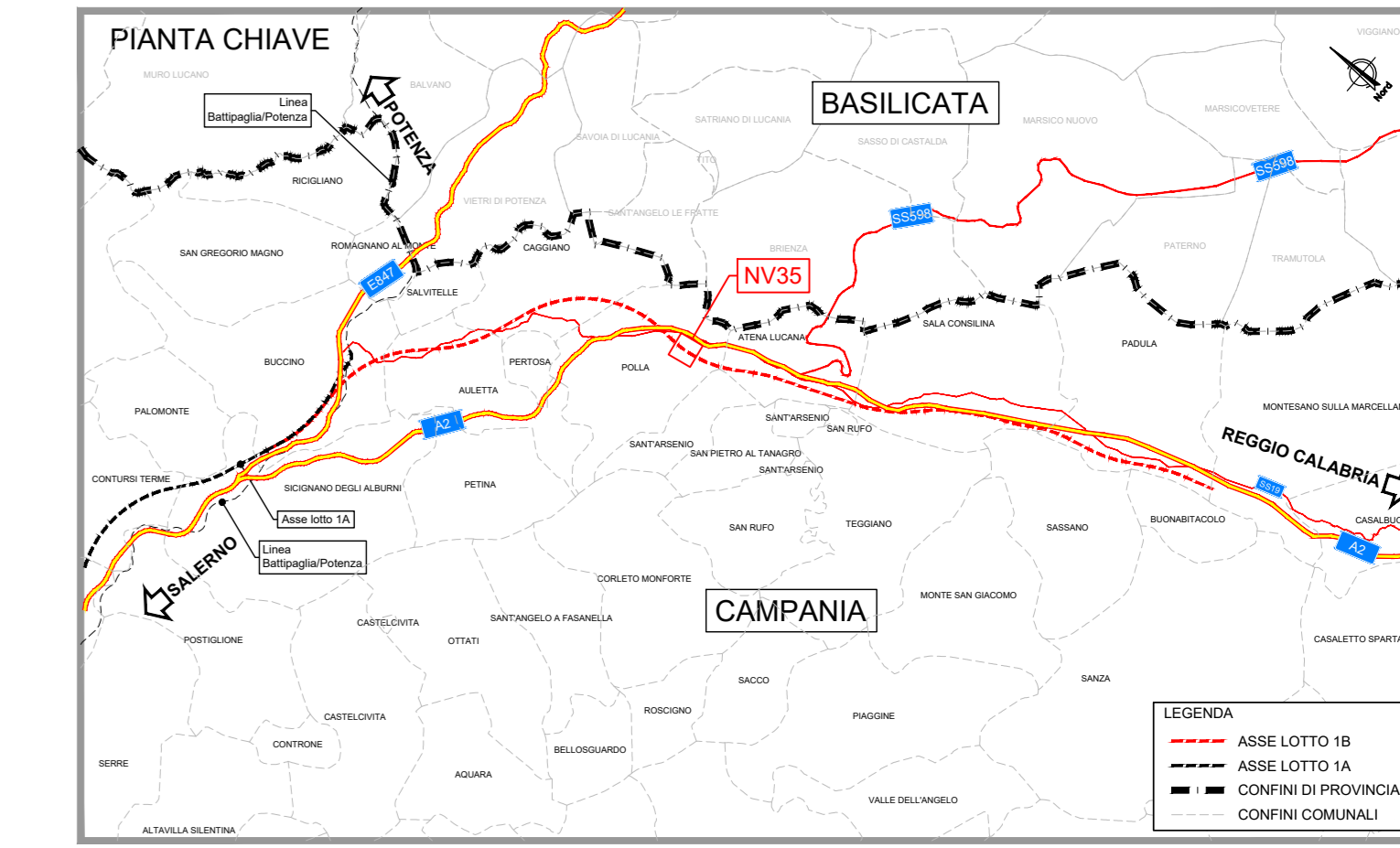
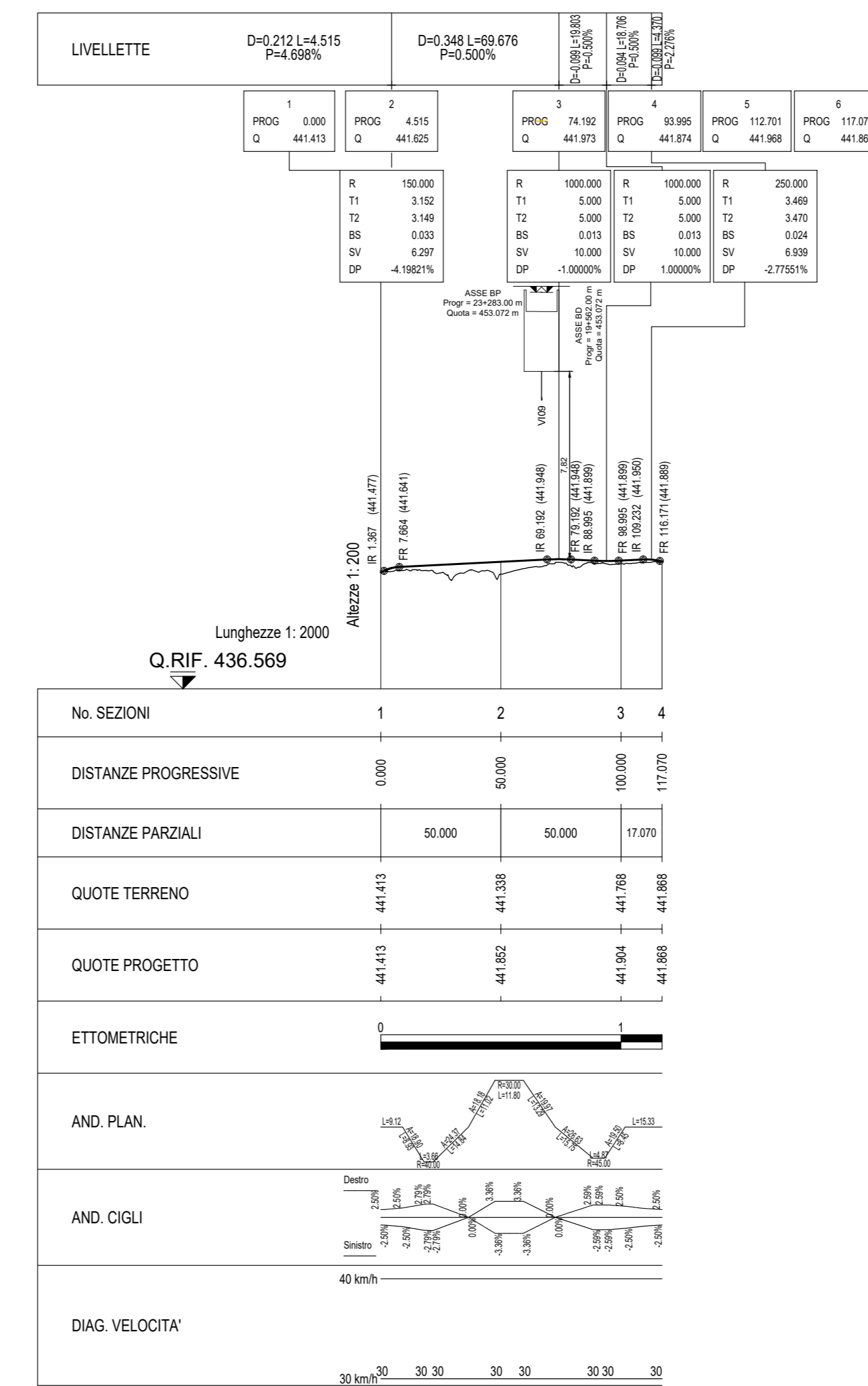
PLANIMETRIA DI PROGETTO  
 SCALA 1:2000



NV35  
 STRADA A DESTINAZIONE PARTICOLARE  
 (L=4.00m - STERRATA)  
 SEZIONE TIPO IN RILEVATO H<sub>ri</sub> < 1.00 m  
 SCALA 1:50



PROFILI DI PROGETTO  
 SCALA 1:2000/200



COMMITTENTE: **RFI** RETE FERROVIARIA ITALIANA GRUPPO FERROVIE DELLO STATO ITALIANE

PROGETTAZIONE: **ITALFERR** GRUPPO FERROVIE DELLO STATO ITALIANE

U.O. PROGETTAZIONE LINEE, NODI E ARMAMENTO  
 PROGETTO DI FATTIBILITA' TECNICA ED ECONOMICA  
 LINEA SALERNO - REGGIO CALABRIA  
 NUOVA LINEA AV SALERNO - REGGIO CALABRIA  
 LOTTO 1 BATTIPAGLIA - PRAIA  
 LOTTO 1B ROMAGNANO - BUONABITACOLO  
 VIABILITA'  
 NV35 - Viabilita' al km 23+290  
 Planoprofilo, tracciamento e sezione tipo

SCALA: varie

Rev.	Descrizione	Redatto	Data	Verificato	Data	Approvato	Data	Autorizzato Data
A	Emissione esecutiva	K.E. Paganaro	Lug-2023	F. Gatta	Lug-2023	...	Lug-2023	Lug-2023

File: RC2A.B.1.R.13.LZ.NV.35.0.0.001.A n. Elab.: