

PLANIMETRIA DI TRACCIAMENTO
SCALA 1:2000

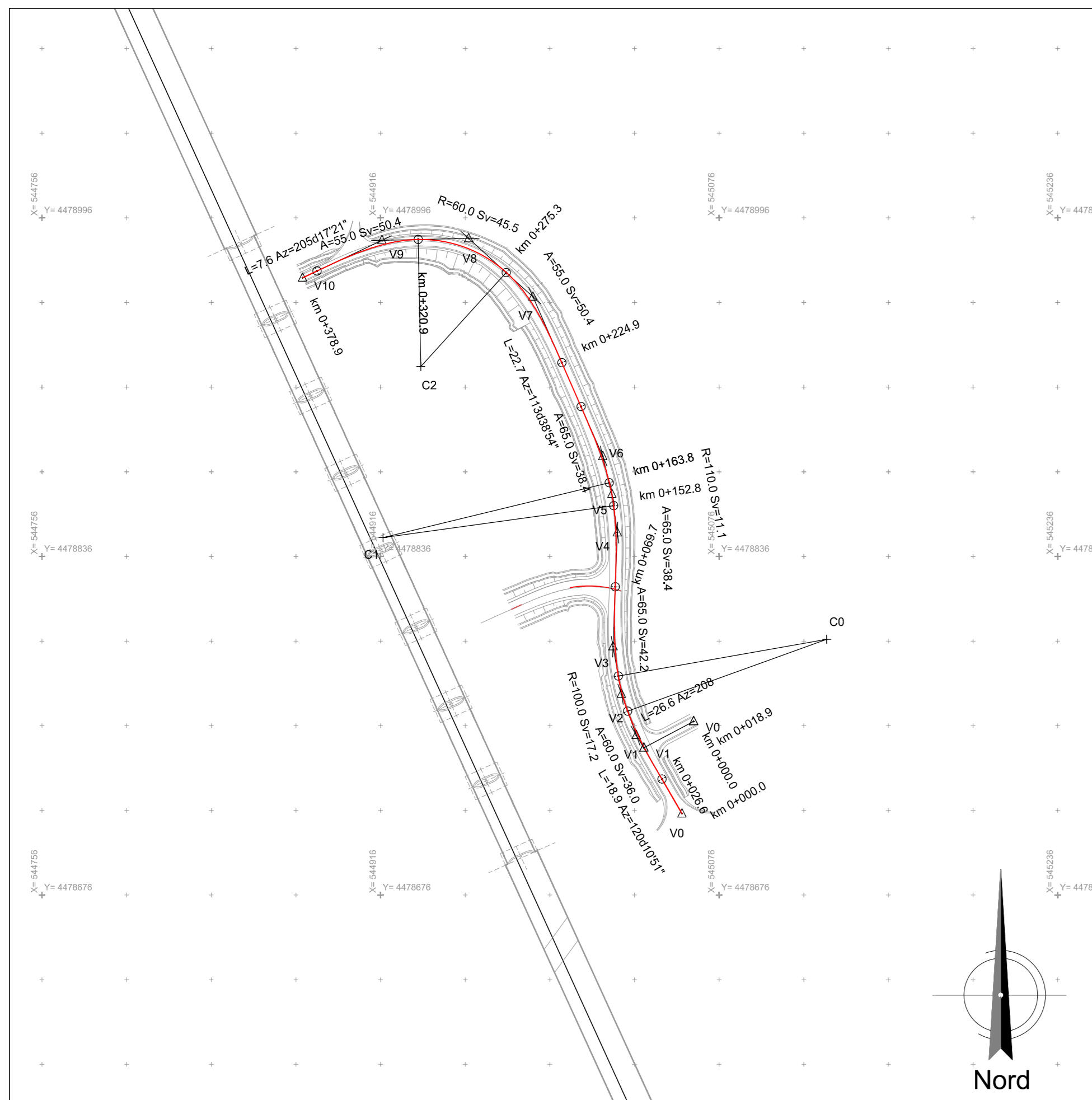


TABELLE TRACCIAMENTO NV38

Az	2,1	V1	545037,2	V2	545030,2	V3	545026,2	V4	545028,2	V5	545025,7	V6	545021,3
L	19,3	A	60,0	A	60,0	A	60,0	A	60,0	A	60,0	A	60,0
Sv	36,0	Sv	36,0	Sv	36,0	Sv	36,4	Sv	36,4	Sv	36,4	Sv	36,4
Ang	100,017	Ang	100,017	Ang	100,017	Ang	100,017	Ang	100,017	Ang	100,017	Ang	100,017
m	0,5	R	100,0	R	100,0	R	100,0	R	110,0	R	110,0	R	110,0
Di	24,0	Di	24,0	Di	24,0	Di	24,0	Di	24,0	Di	24,0	Di	24,0
Tl	12,0	Tl	12,0	Tl	12,0	Tl	12,0	Tl	12,0	Tl	12,0	Tl	12,0
Tc	36,3	Tc	36,3	Tc	36,3	Tc	36,3	Tc	36,3	Tc	36,3	Tc	36,3
Co	17,2	Co	17,2	Co	17,2	Co	17,2	Co	17,2	Co	17,2	Co	17,2

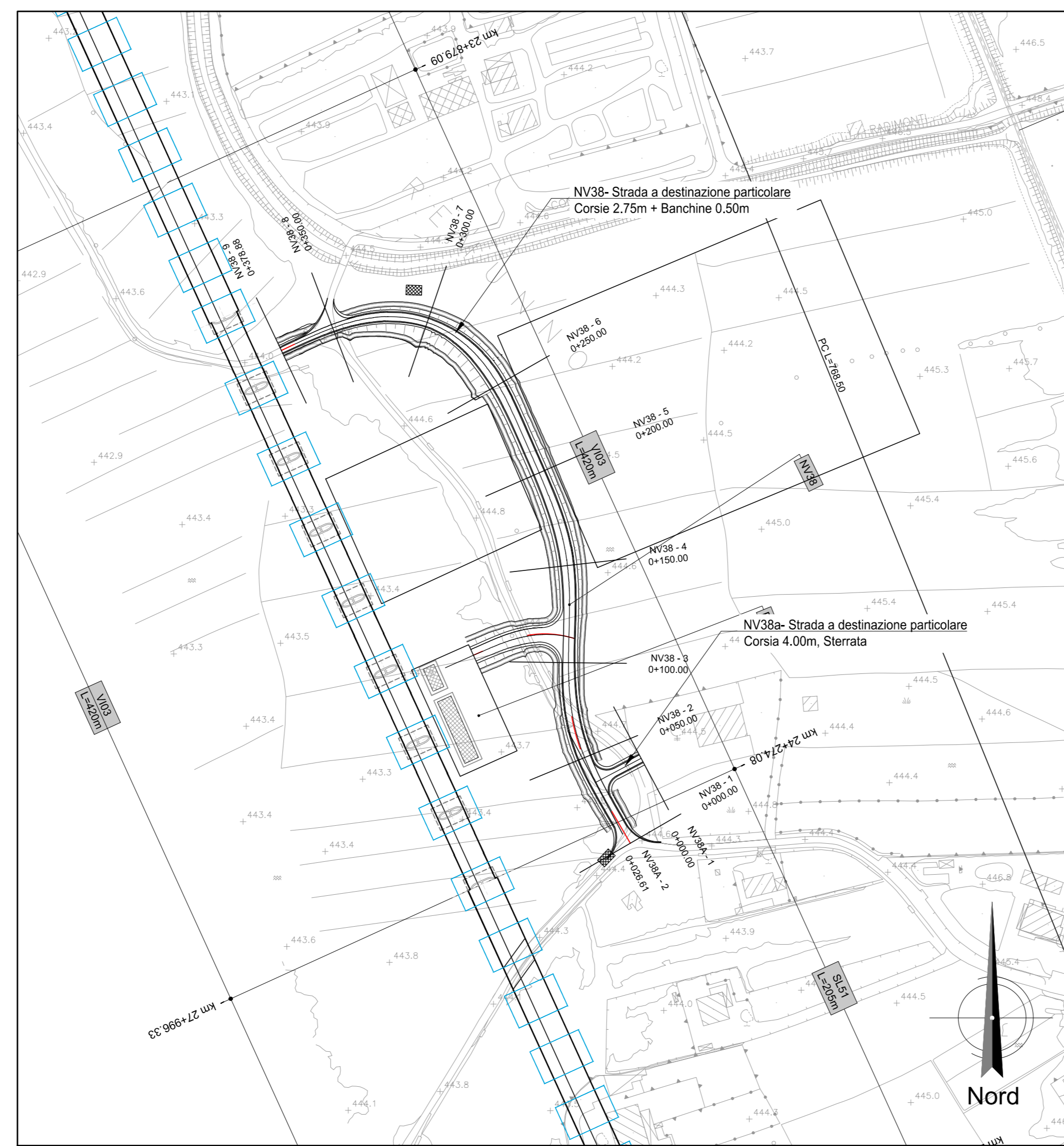
V7	544988,3	V8	544988,0	V9	544917,0	V10	544879,5
A	60,0	A	60,0	A	60,0	A	60,0
Sv	36,0	Sv	36,0	Sv	36,0	Sv	36,0
Ang	100,017	Ang	100,017	Ang	100,017	Ang	100,017
m	0,5	R	100,0	R	100,0	R	100,0
Di	24,0	Di	24,0	Di	24,0	Di	24,0
Tl	12,0	Tl	12,0	Tl	12,0	Tl	12,0
Tc	36,3	Tc	36,3	Tc	36,3	Tc	36,3
Co	17,2	Co	17,2	Co	17,2	Co	17,2

Az	3,8	V1	545040,0
L	26,6	A	60,0
Sv	36,0	Sv	36,0
Ang	100,017	Ang	100,017
m	0,5	R	100,0
Di	24,0	Di	24,0
Tl	12,0	Tl	12,0
Tc	36,3	Tc	36,3
Co	17,2	Co	17,2

TABELLE TRACCIAMENTO NV38A

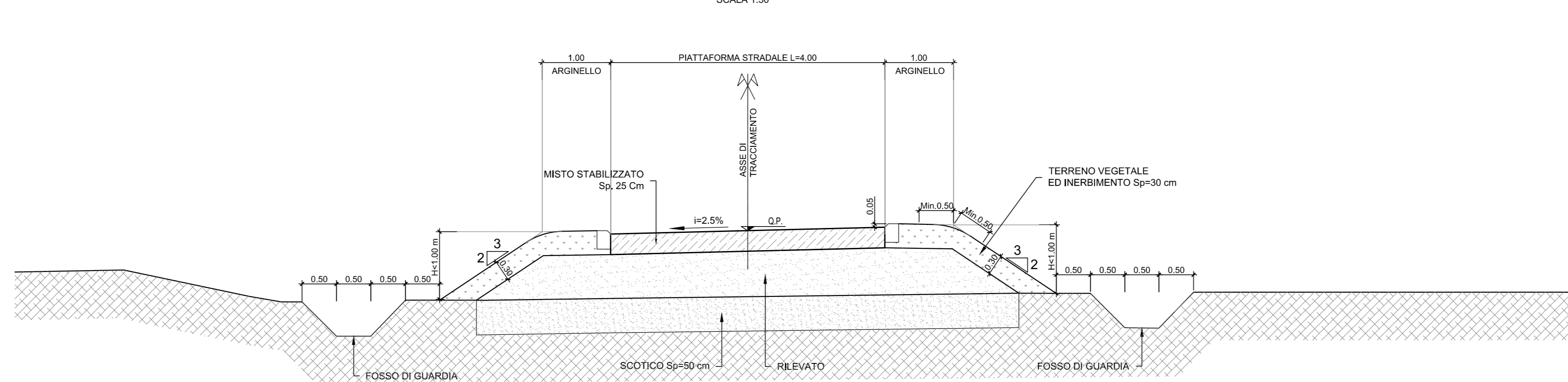
Az	3,8	V1	545040,0
L	26,6	A	60,0
Sv	36,0	Sv	36,0
Ang	100,017	Ang	100,017
m	0,5	R	100,0
Di	24,0	Di	24,0
Tl	12,0	Tl	12,0
Tc	36,3	Tc	36,3
Co	17,2	Co	17,2

PLANIMETRIA DI PROGETTO
SCALA 1:2000



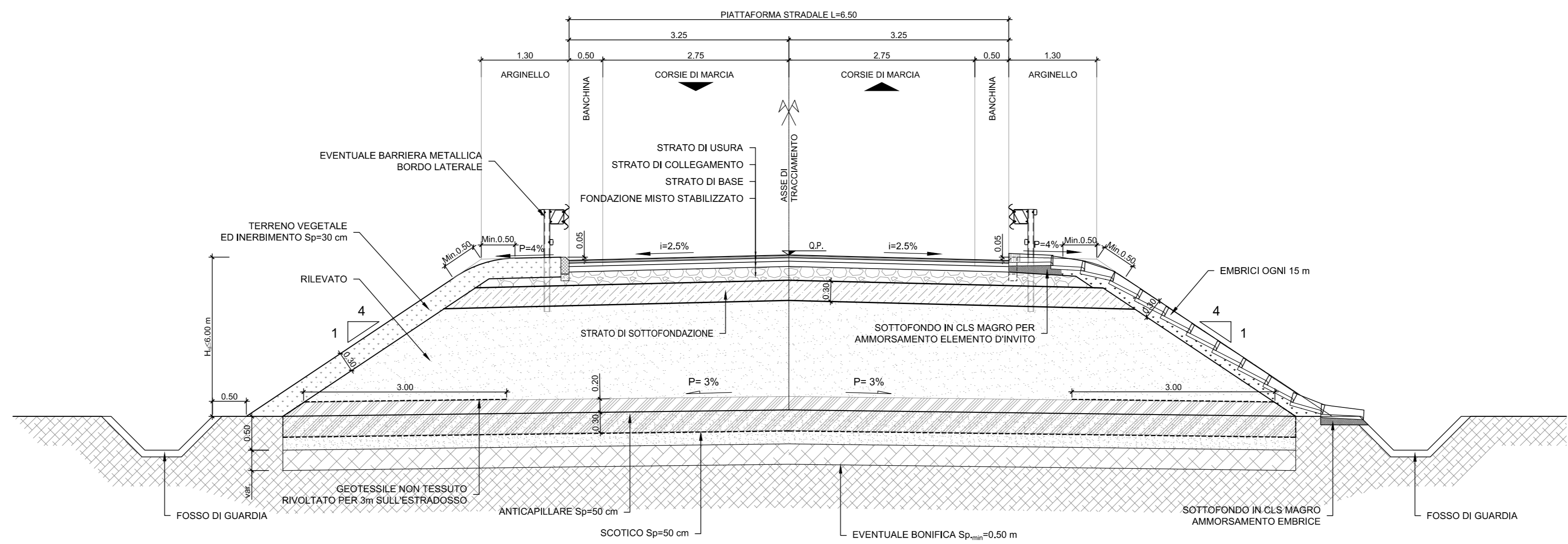
NV38A
STRADA A DESTINAZIONE PARTICOLARE
(L=4.00m - STERRATA)

SEZIONE TIPO IN RILEVATO H_{RI} < 1.00 m

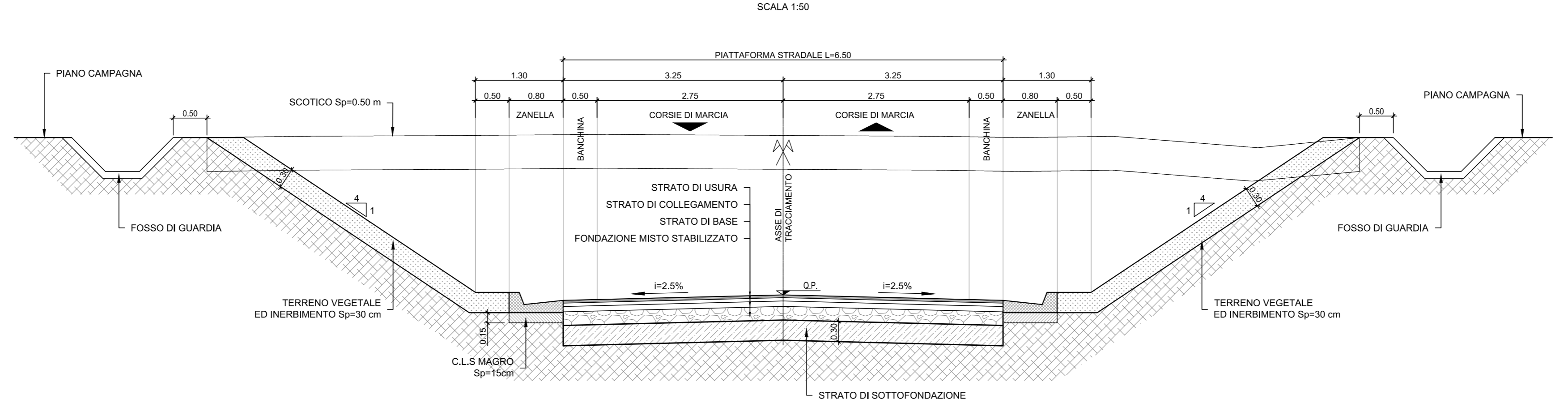


NV38
STRADA A DESTINAZIONE PARTICOLARE
(L=6.50m - PAVIMENTATA)

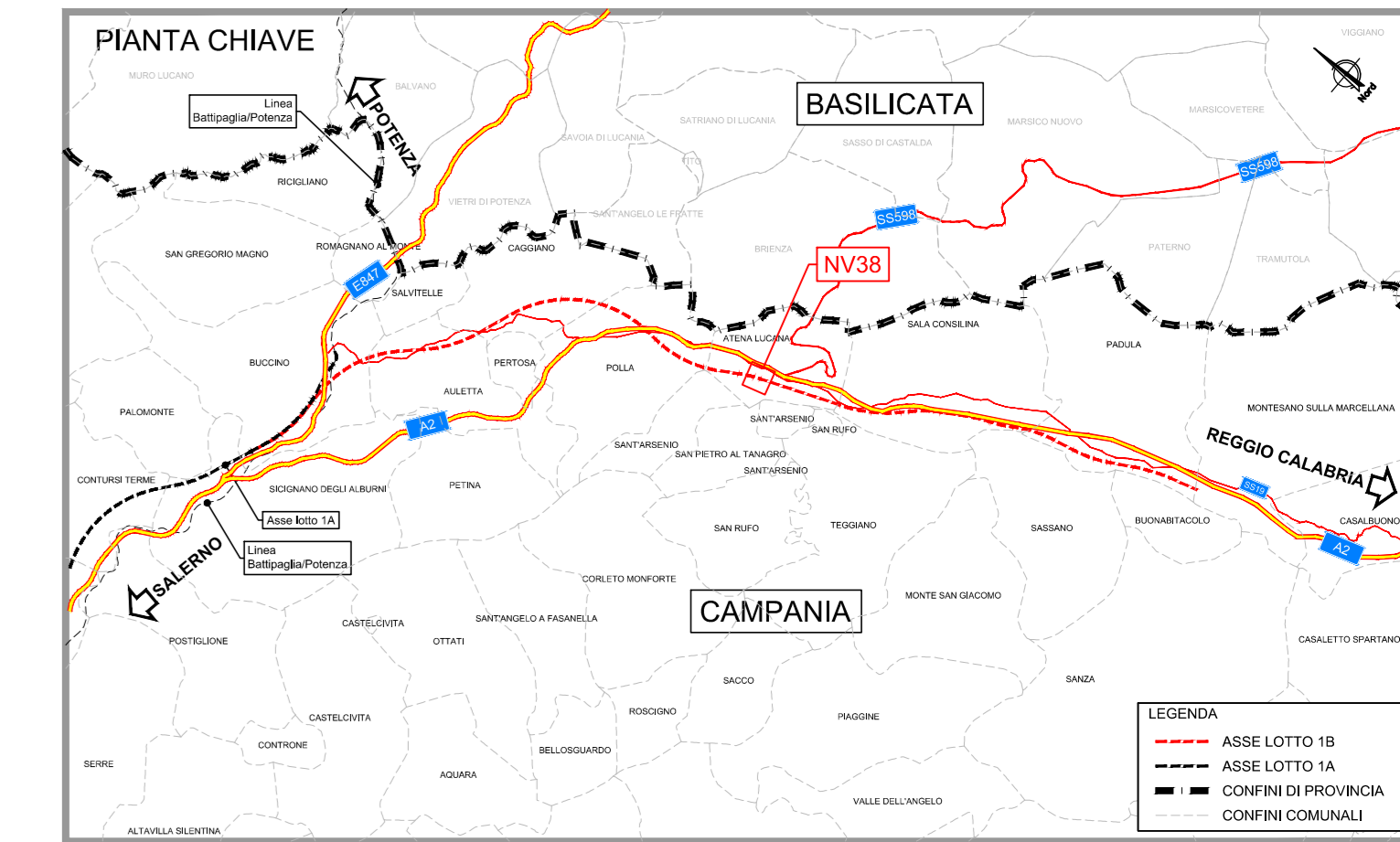
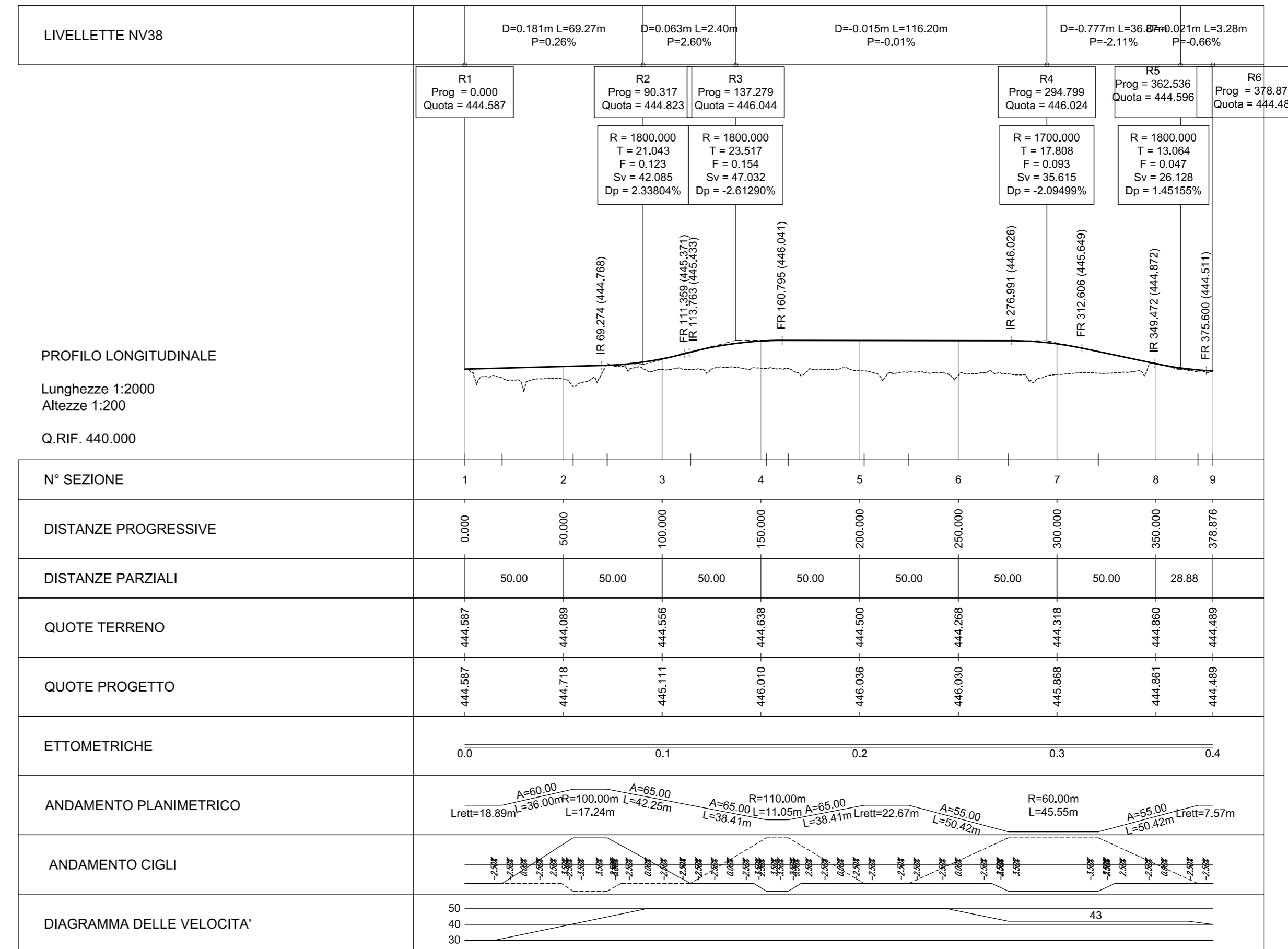
SEZIONE TIPO IN RILEVATO H_{RI} ≤ 4.00 m



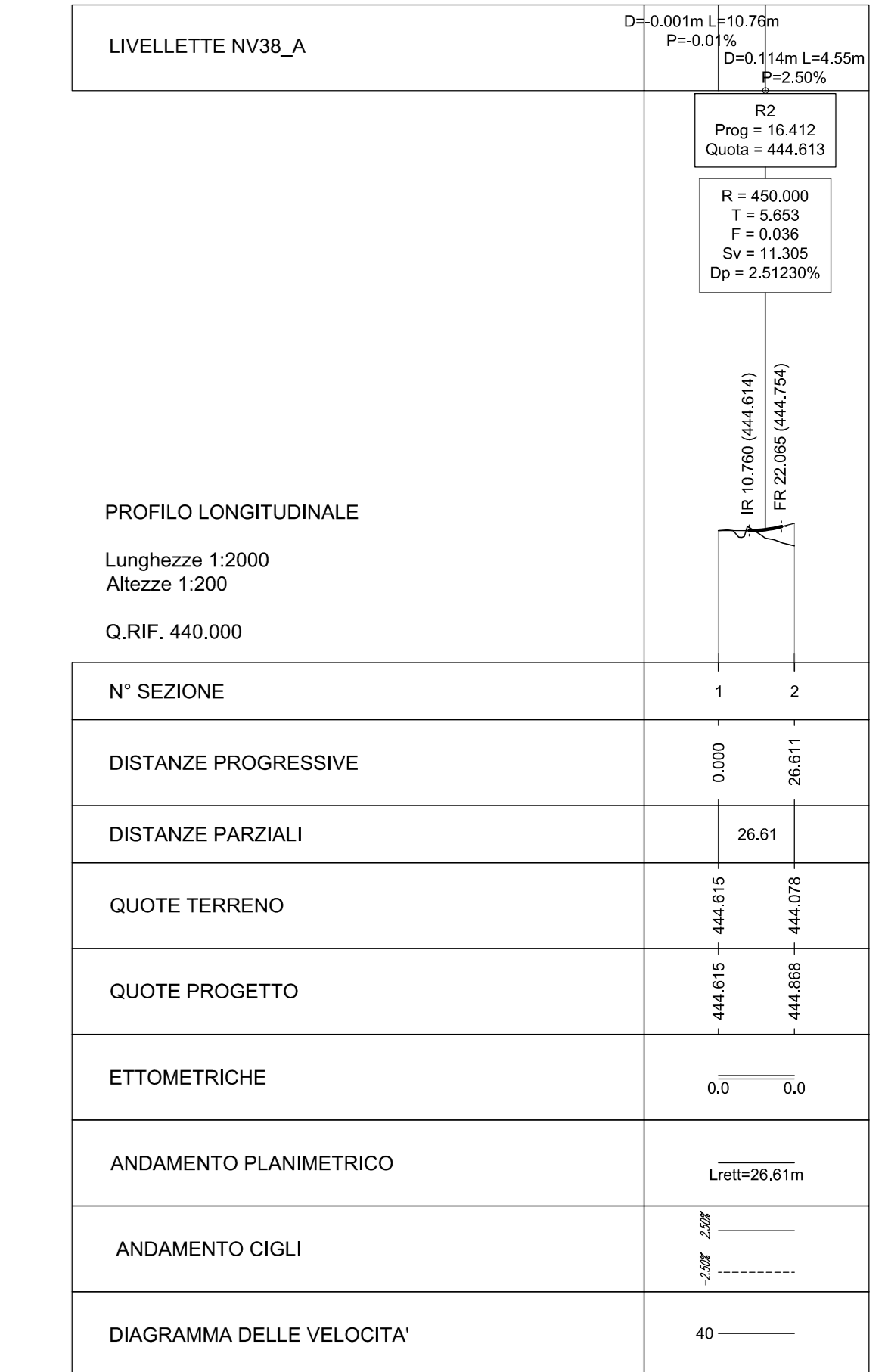
NV38
SEZIONE TIPO IN TRINCEA



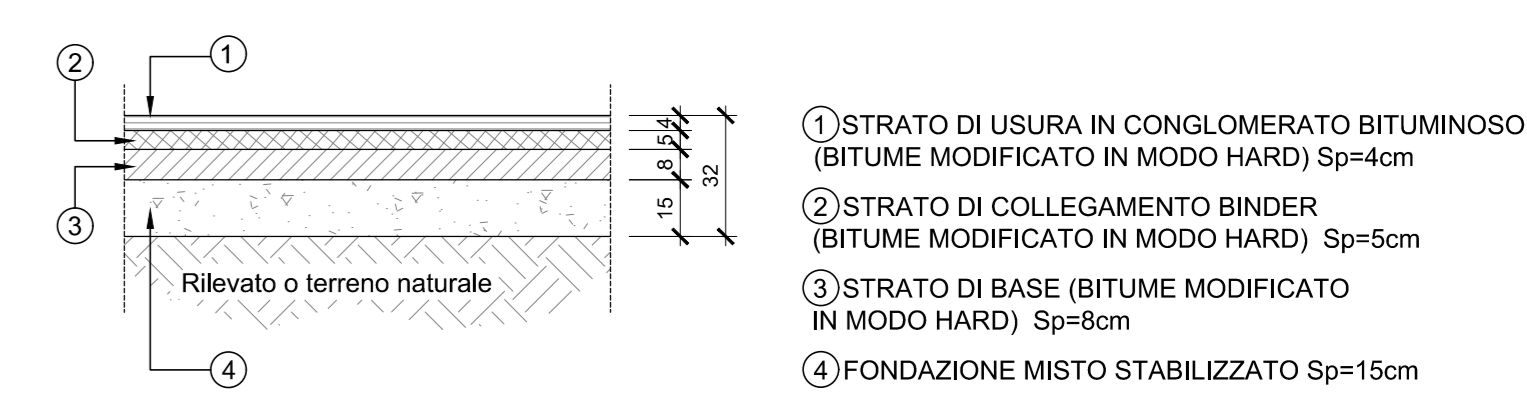
PROFILO DI PROGETTO
SCALA 1:2000/200



PROFILO DI PROGETTO
SCALA 1:2000/200



DETTAGLIO PAVIMENTAZIONE STRADALE TIPO 1
SCALA 1:20



COMITENTE: **RFI** RETE FERROVIARIA ITALIANA GRUPPO FERROVIE DELLO STATO ITALIANE

PROGETTAZIONE: **ITALFER** GRUPPO FERROVIE DELLO STATO ITALIANE

U.O. PROGETTAZIONE LINEE, NODI E ARMAMENTO

PROGETTO DI FATTIBILITA' TECNICA ED ECONOMICA

LINEA SALERNO - REGGIO CALABRIA
NUOVA LINEA AV SALERNO - REGGIO CALABRIA
LOTTO 1 BATTIPAGLIA - PRAIA
LOTTO 1B ROMAGNANO - BUONABITACOLO

VIABILITA'
NV38/NV38a - Viabilita' al km 27+800 e collegamento al SSE20-SSE21
Planoprofilo, tracciamento e sezione tipo

SCALA: varie

COMMESSA	LOTTO	FASE	ENTE	TIPO DOC.	OPERA/DISCIPLINA	PROGR.	REV.
RC2A	B1	R	13	LZ	NV3800	001	A

Rev.	Descrizione	Redatto	Data	Verificato	Data	Approvato	Data	Autorizzato Data
A	Emasione esecutive	N.C. Pizzarello	Lug-2023	F. Gatta	Lug-2023	[Signature]	Lug-2023	Lug-2023

File: RC2A.B.1.R.13.LZ.NV.38.0.001.A n. Elab.: