

PLANIMETRIA DI TRACCIAMENTO
SCALA 1:2000

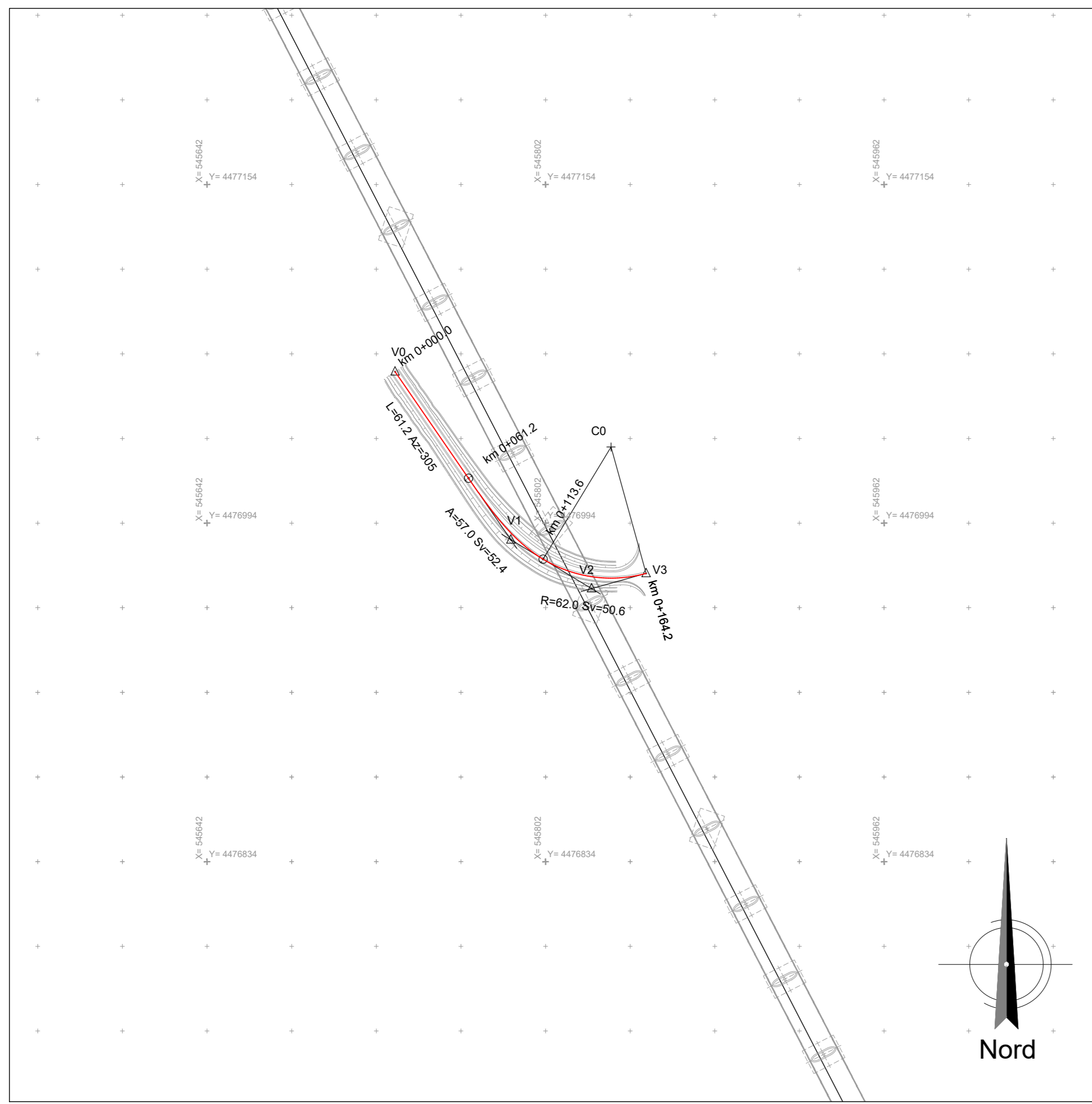
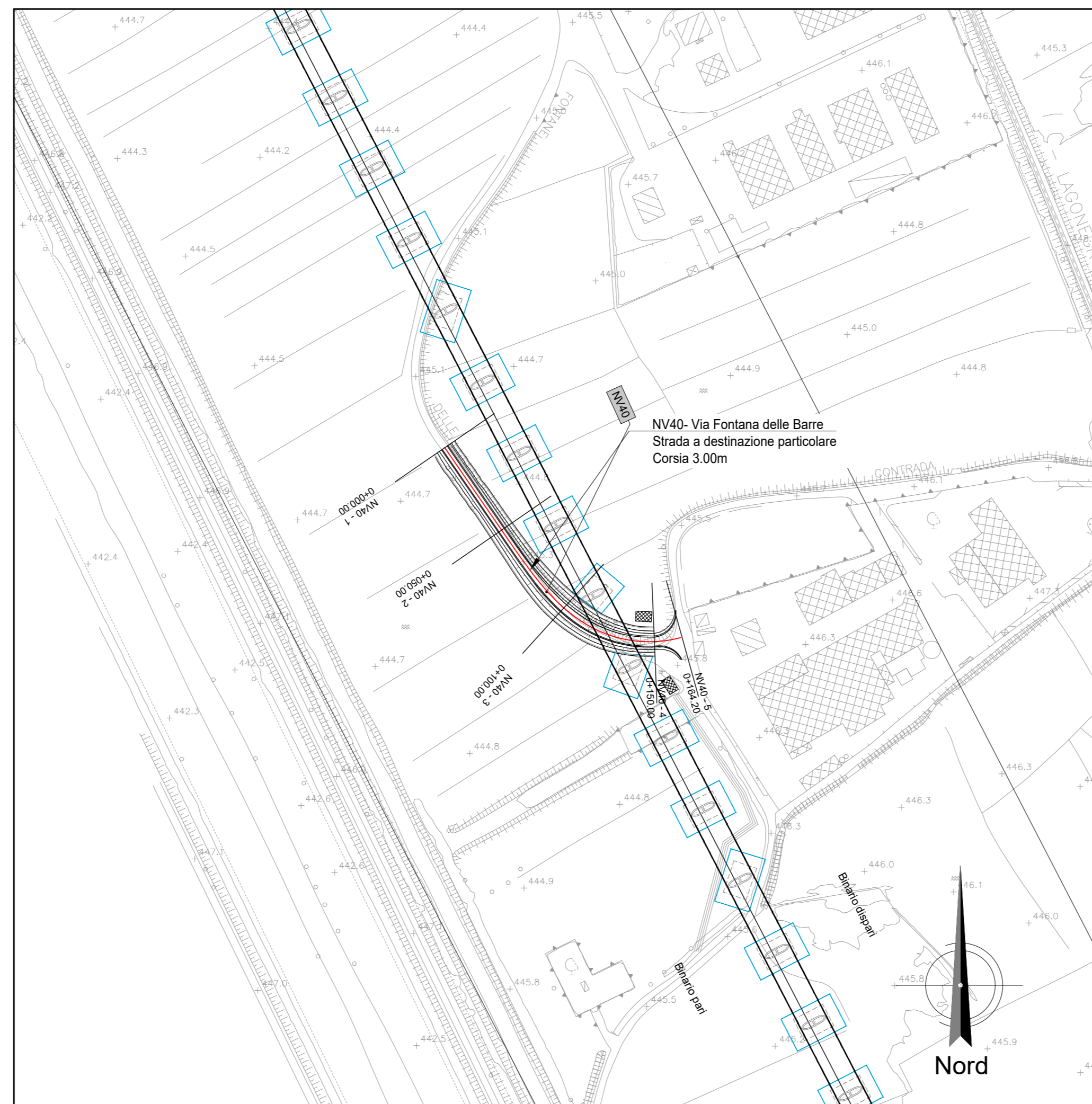


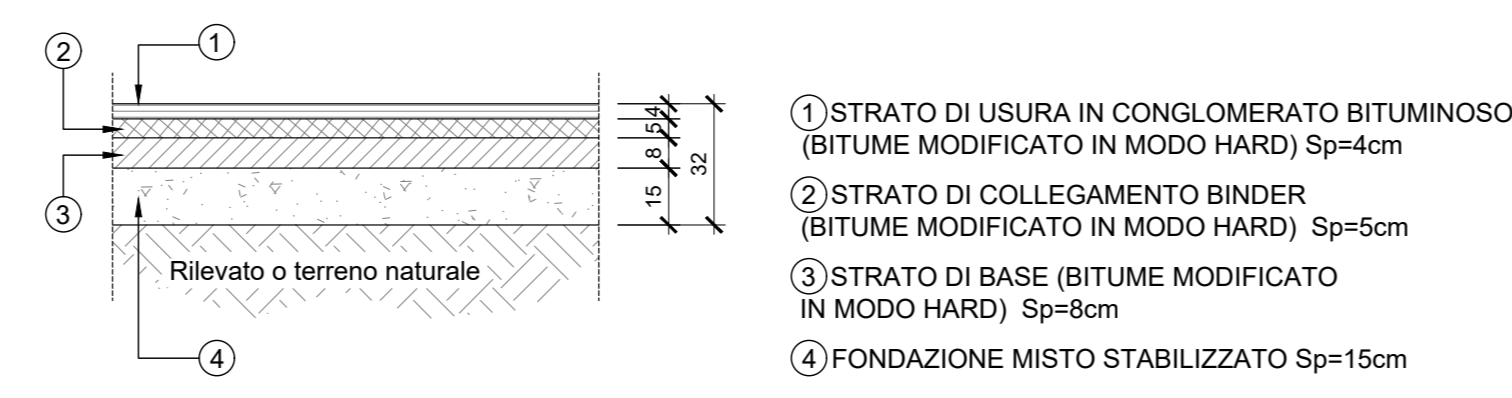
TABELLE TRACCIAMENTO NV40

NV40			
AZ	5,3	V1	545731,1
L	61,2	V2	545803,9
XI	545731,1	V3	545849,7
VI	4477026,7		
XII	545765,8	N	1,0
VY	4477016,3	A	57,0
		Sp	62,4
		ANG	24
		m	3,8
		R	62,0
		AS	47
		T	26,8
		SI	20,6
		Tc	17,8
		Ti	54,8
		Fi	5,1
		Co	49,2

PLANIMETRIA DI PROGETTO
SCALA 1:2000

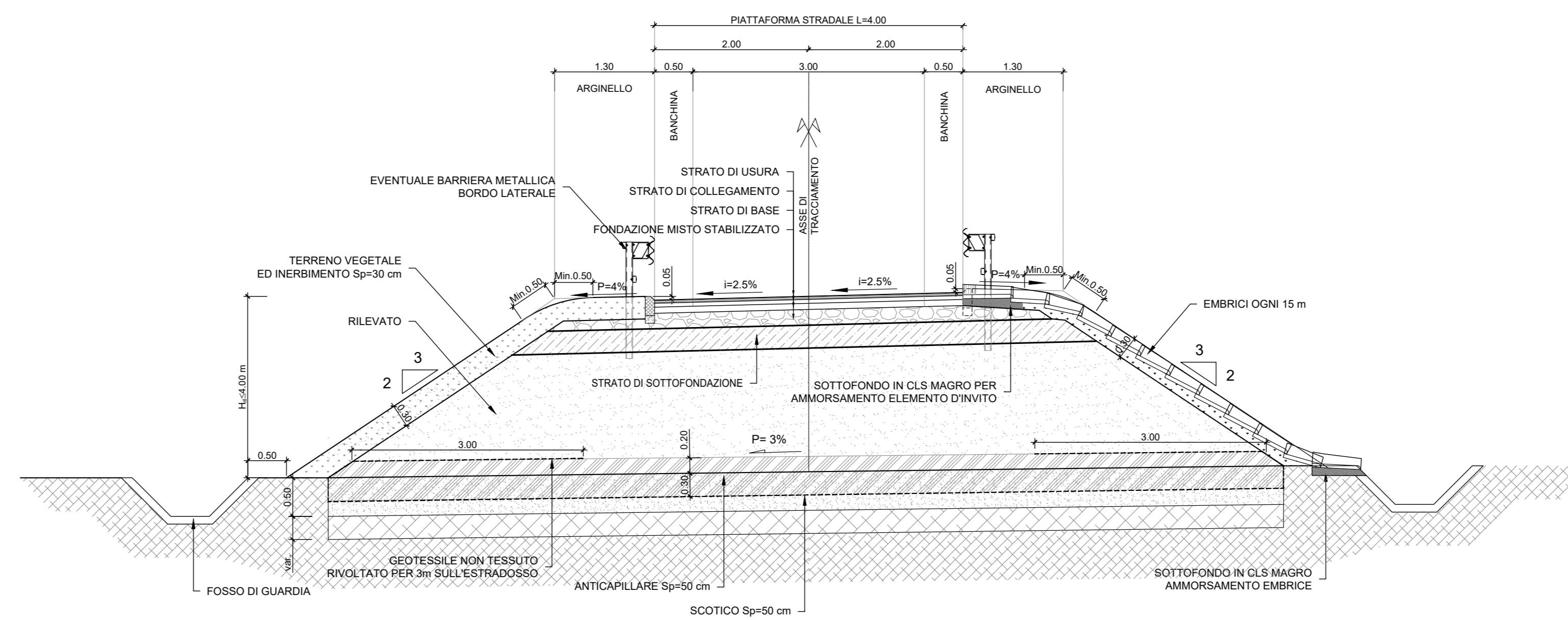


DETTAGLIO PAVIMENTAZIONE STRADALE TIPO 1
SCALA 1:20

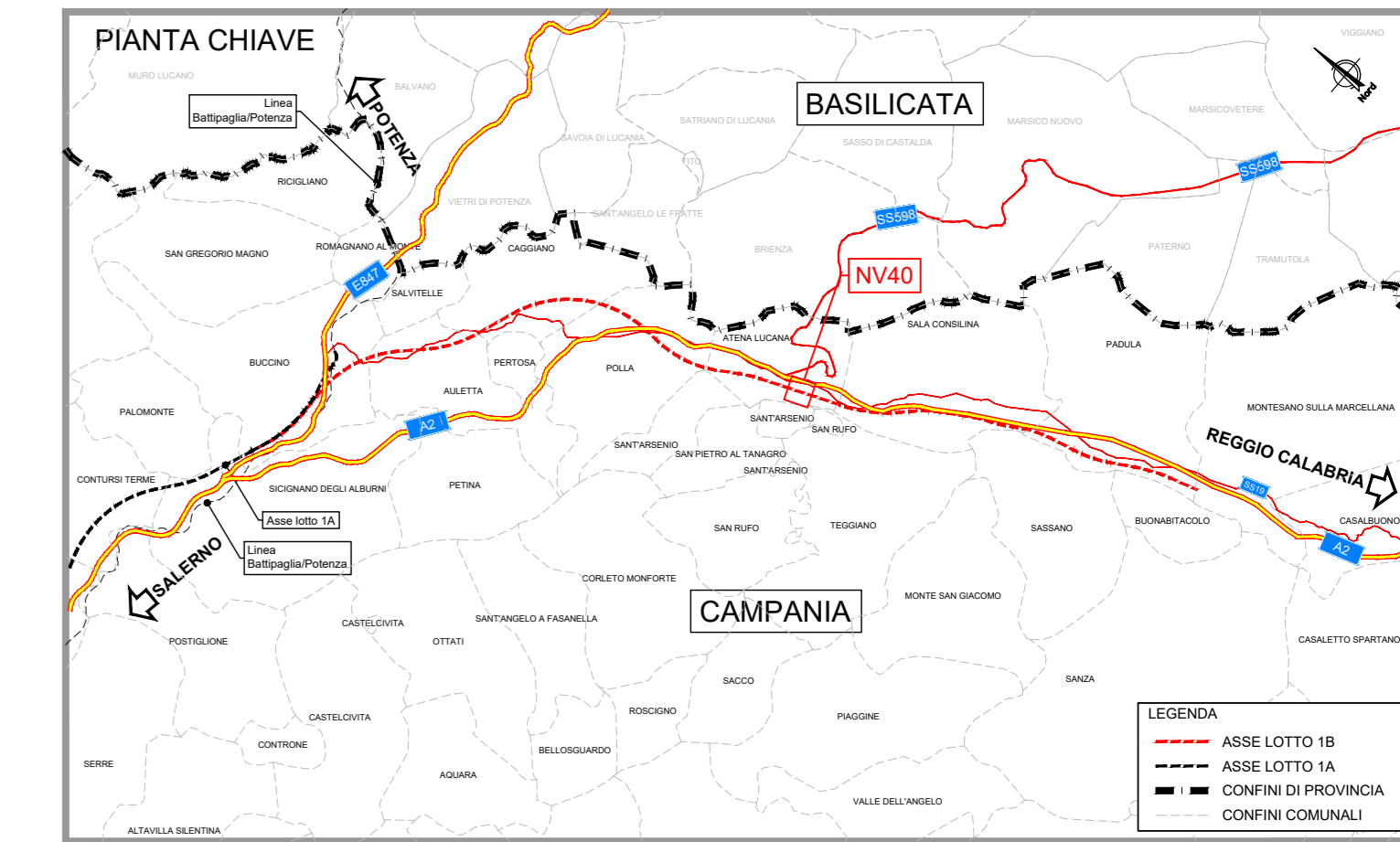
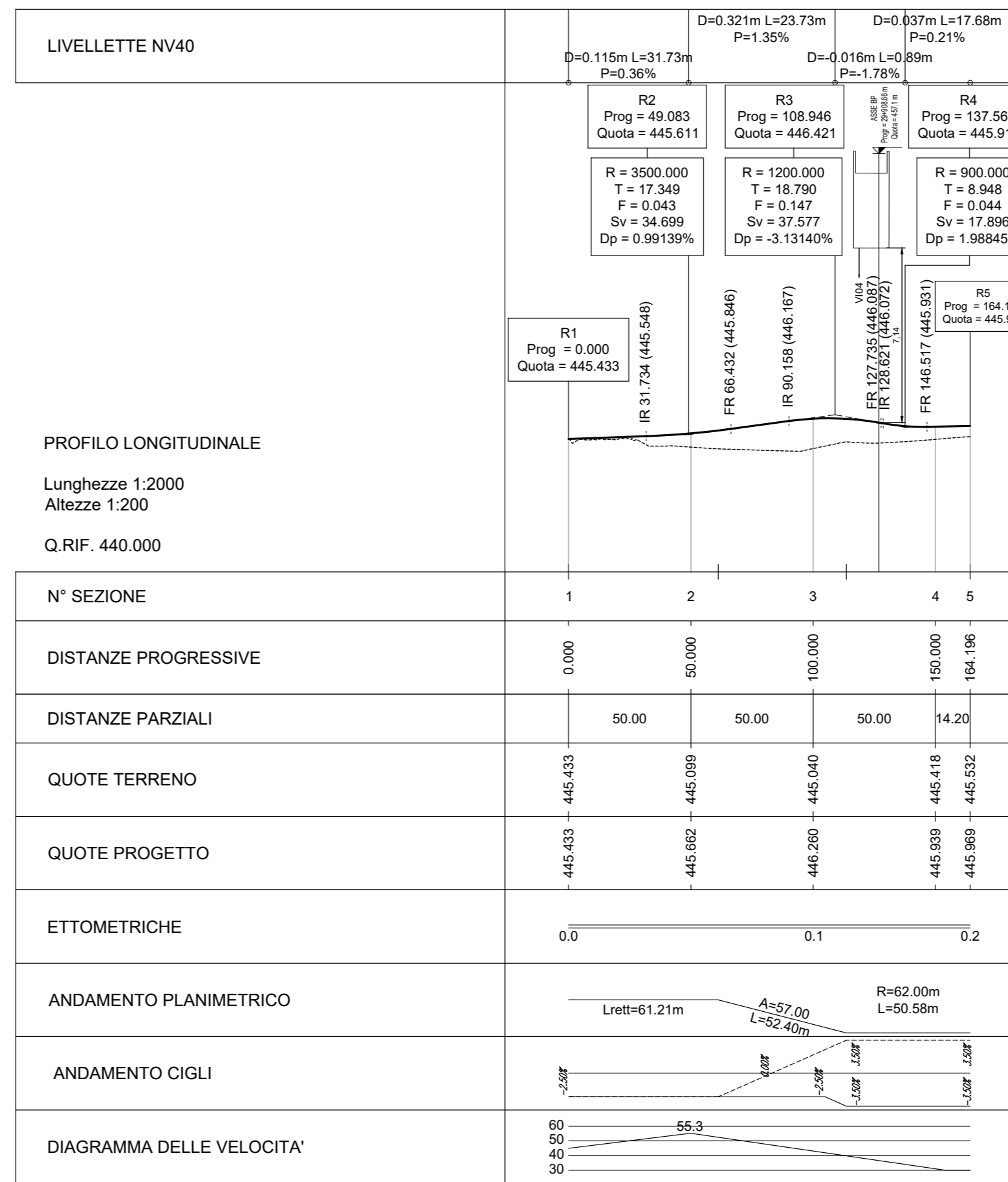


NV40
STRADA A DESTINAZIONE PARTICOLARE
(L=4.00m - PAVIMENTATA)

SEZIONE TIPO IN RILEVATO H_{rti} ≤ 4.00 m
SCALA 1:50



PROFILO DI PROGETTO
SCALA 1:2000/200



U.O. PROGETTAZIONE LINEE, NODI E ARMAMENTO

PROGETTO DI FATTIBILITA' TECNICA ED ECONOMICA

LINEA SALERNO - REGGIO CALABRIA
NUOVA LINEA AV SALERNO - REGGIO CALABRIA
LOTTO 1 BATTIPAGLIA - PRAIA
LOTTO 1B ROMAGNANO - BUONABITACOLO

VIABILITA'
NV40 - Via Fontana delle Barre al km 29+910
Planoprofilo, tracciamento e sezione tipo

COMMISSA	LOTTO	FASE	ENTE	TIPO DOC.	OPERA/DISCIPLINA	PROGR.	REV.
RC2A	B1	R	13	LZ	NV4000	001	A

Rev.	Descrizione	Redatto	Data	Verificato	Data	Approvato	Data	Autorizzato Data
A	Emessa esecutiva	R. F. Pappalardo	Lug-2023	J. C. Gatta	Lug-2023	[Signature]	Lug-2023	Lug-2023

File: RC2A.B.1.R.13.LZ.NV.40.0.0.001.A n. Elab.: