

PLANIMETRIA DI TRACCIAMENTO
SCALA 1:2000

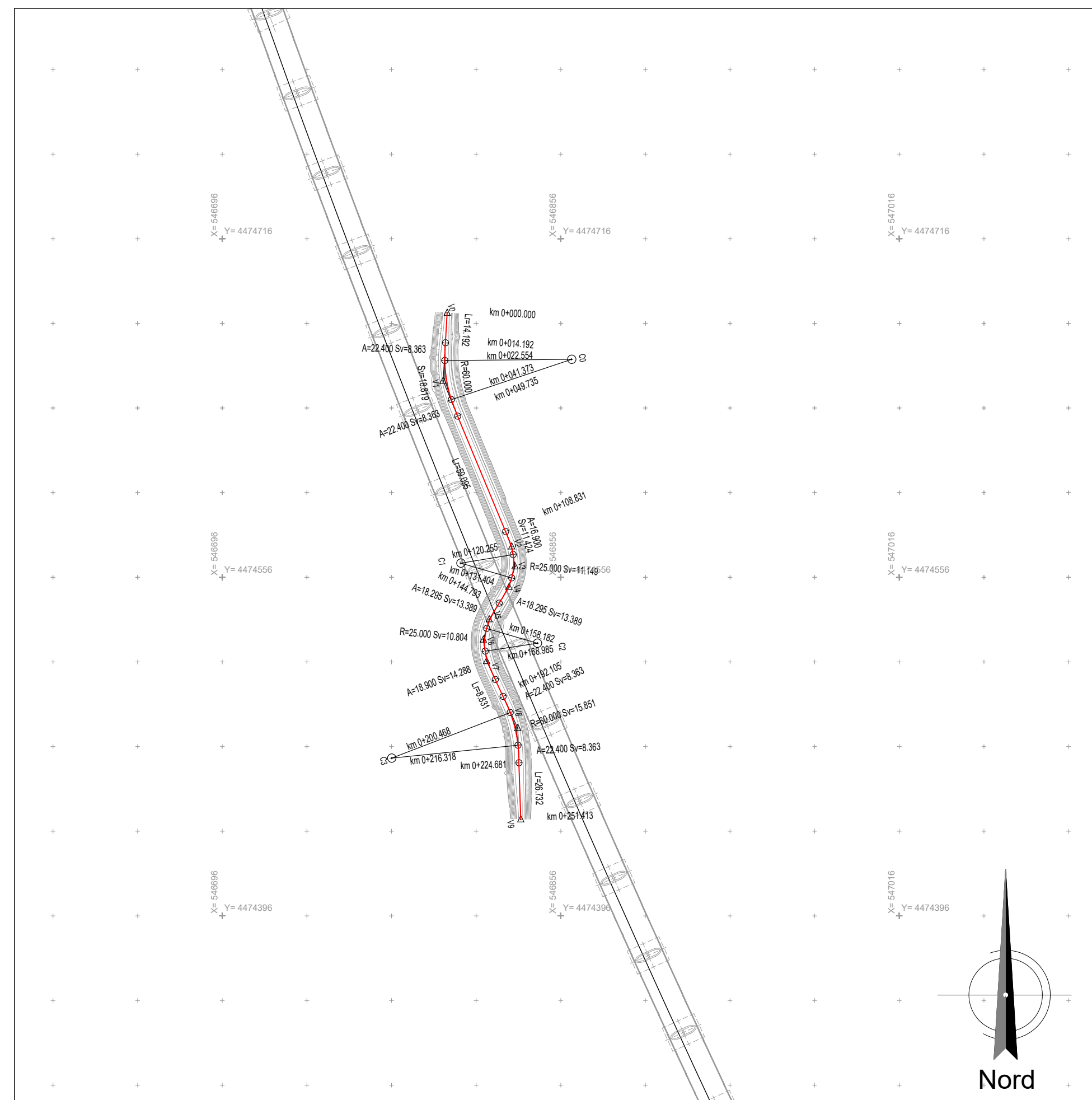
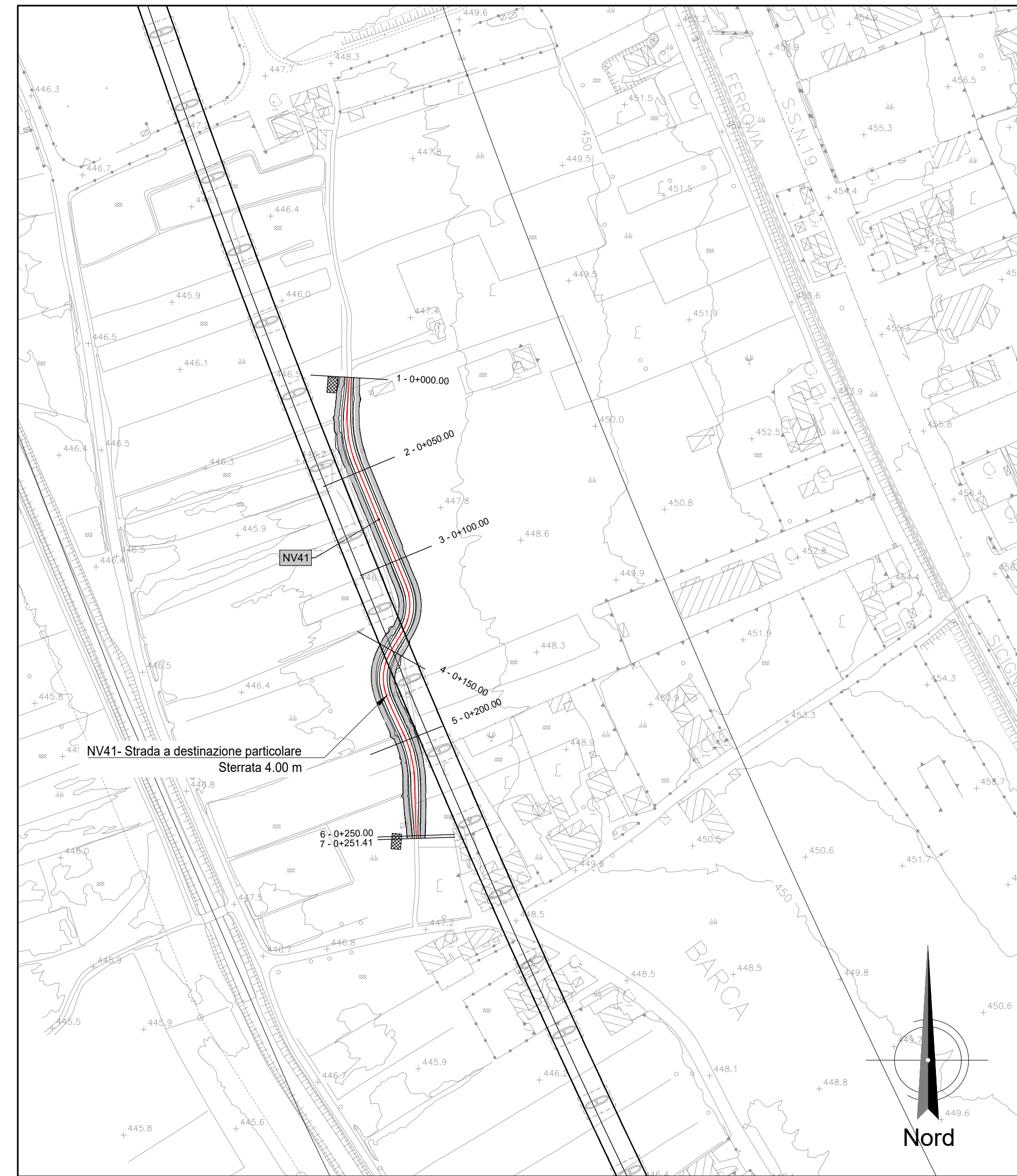


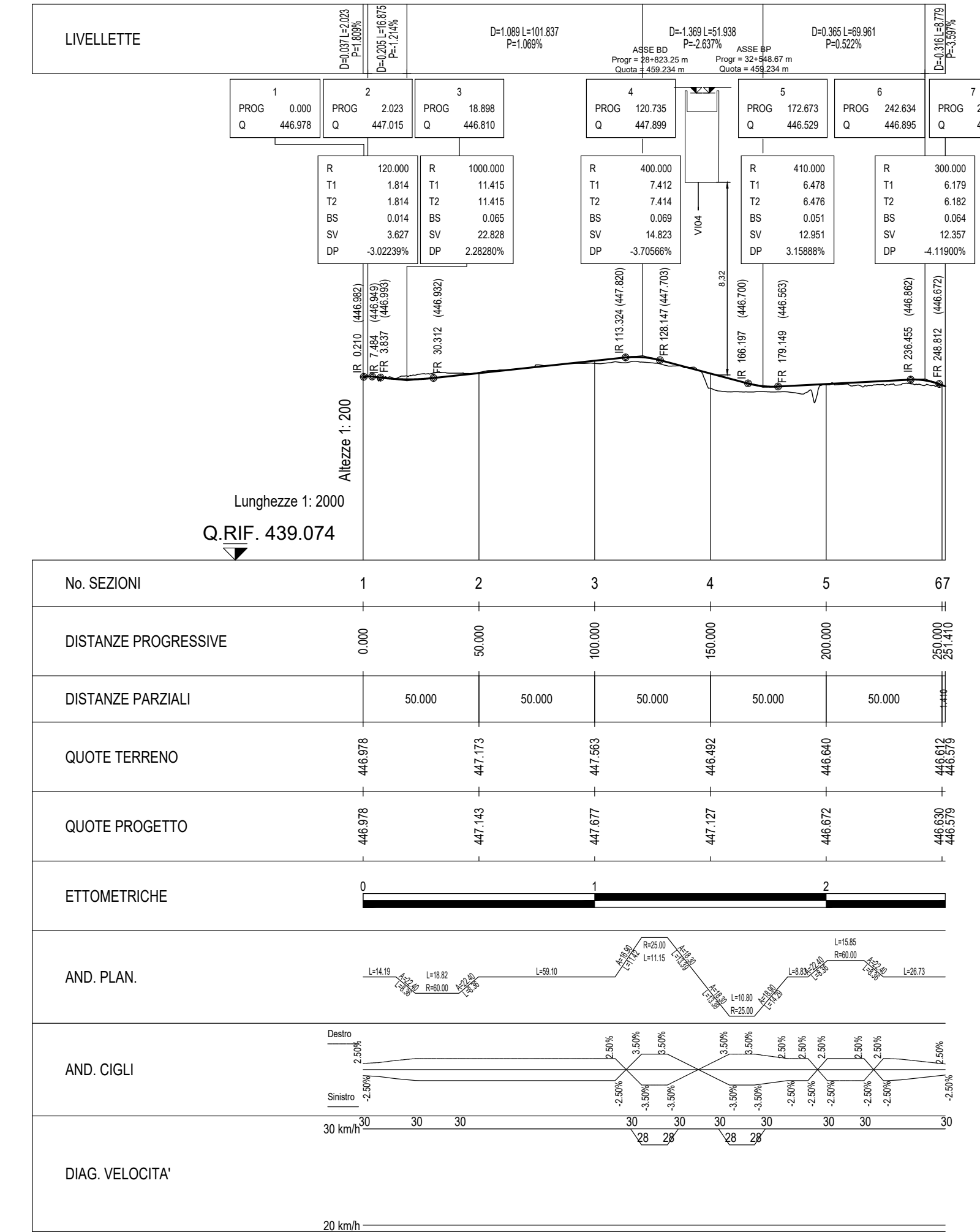
TABELLE TRACCIAMENTO NV41

VO	V1	V2	V3	V4	V5	V6	V7	V8	V9
548802.697 4474690.587	548803.761 4474694.424	548803.207 4474670.136	548804.761 4474690.771	548801.697 4474691.009	548822.981 4474635.726	548819.809 4474628.136	548821.351 4474615.967	548836.094 4474684.371	548837.501 4474441.199
V1 N 1.000 A 22.400 Sv 8.363 AngF 4.4395g m 0.049 Tl 5.577 Tc 2.789	V2 N 1.000 A 19.800 Sv 11.424 AngF 14.5460g m 0.217 Tl 7.697 Tc 3.827	V3 C1 N 1.000 A 19.256 Sv 13.389 AngF 17.047g m 0.298 Tl 9.960 Tc 4.484	V4 N 1.000 A 19.256 Sv 13.389 AngF 17.047g m 0.298 Tl 9.960 Tc 4.484	V5 N 1.000 A 19.256 Sv 13.389 AngF 17.047g m 0.298 Tl 9.960 Tc 4.484	V6 C2 N 1.000 A 19.800 Sv 14.238 AngF 18.1929g m 0.339 Tl 9.967 Tc 4.800	V7 N 1.000 A 19.800 Sv 14.238 AngF 18.1929g m 0.339 Tl 9.967 Tc 4.800	V8 N 1.000 A 22.400 Sv 8.363 AngF 4.4395g m 0.049 Tl 5.577 Tc 2.789	V9 N 1.000 A 22.400 Sv 8.363 AngF 4.4395g m 0.049 Tl 5.577 Tc 2.789	

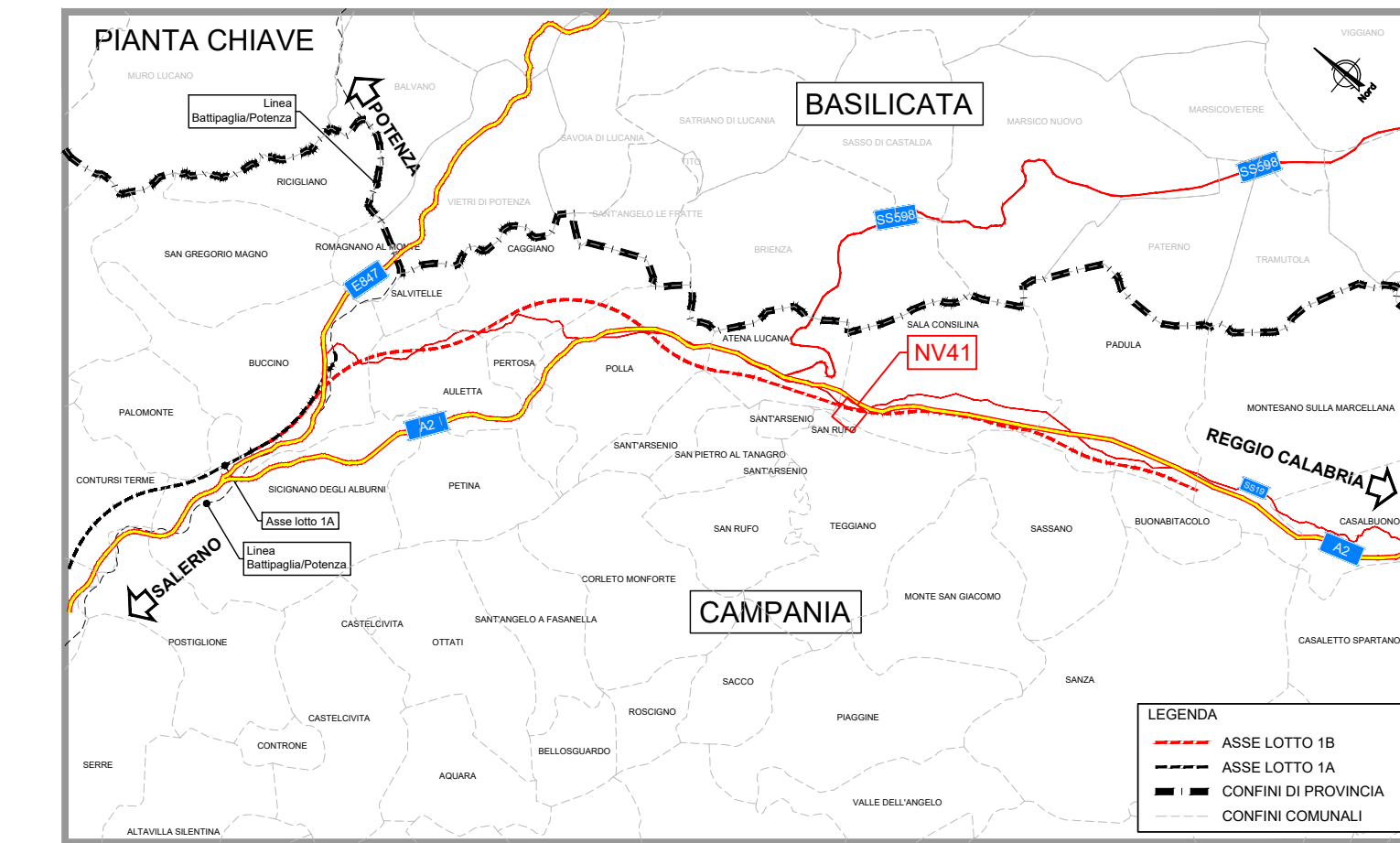
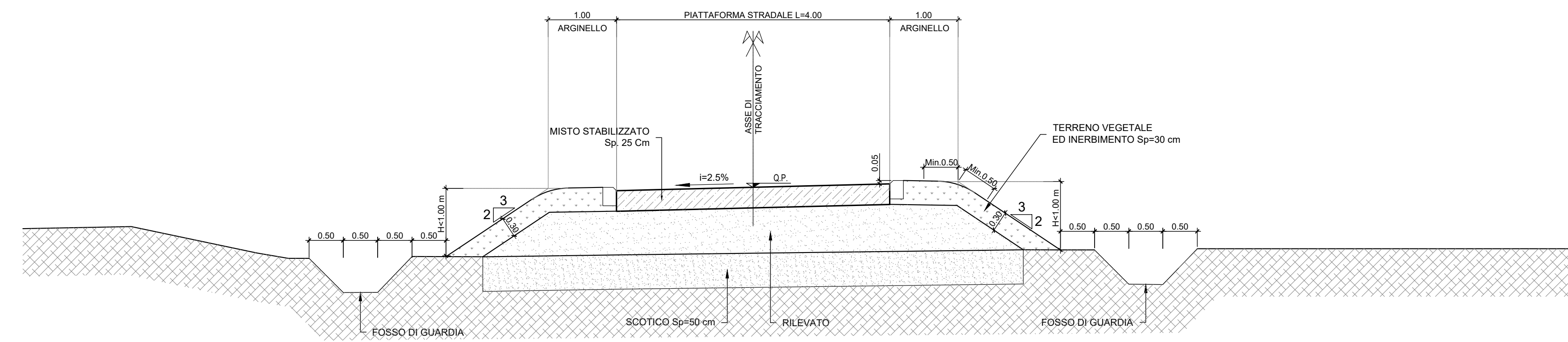
PLANIMETRIA DI PROGETTO
SCALA 1:2000



PROFILO DI PROGETTO
SCALA 1:2000/200



NV41
STRADA A DESTINAZIONE PARTICOLARE
(L=4.00m - STERRATA)
SEZIONE TIPO IN RILEVATO H_{riL} < 1.00 m
SCALA 1:50



COMMITTENTE: **RFI** RETE FERROVIARIA ITALIANA GRUPPO FERROVIE DELLO STATO ITALIANE

PROGETTAZIONE: **ITALFER** GRUPPO FERROVIE DELLO STATO ITALIANE

U.O. PROGETTAZIONE LINEE, NODI E ARMAMENTO

PROGETTO DI FATTIBILITA' TECNICA ED ECONOMICA

LINEA SALERNO – REGGIO CALABRIA
NUOVA LINEA AV SALERNO – REGGIO CALABRIA
LOTTO 1 BATTIPAGLIA – PRAIA
LOTTO 1B ROMAGNANO – BUONABITACOLO

VIABILITA'
NV41 - Viabilità dal km 32+570
Planoprofilo, tracciamento e sezione tipo

SCALA: varie

Rev.	Descrizione	Redatto	Data	Verificato	Data	Approvato	Data	Autorizzato Data
A	Emissione esecutiva	[Signature]	Lug-2023	[Signature]	Lug-2023	[Signature]	Lug-2023	Lug-2023

File: RC2A.B.1.R.13.LZ.NV.41.0.0.001.A n. Elab.: