

PLANIMETRIA DI TRACCIAMENTO
SCALA 1:2000

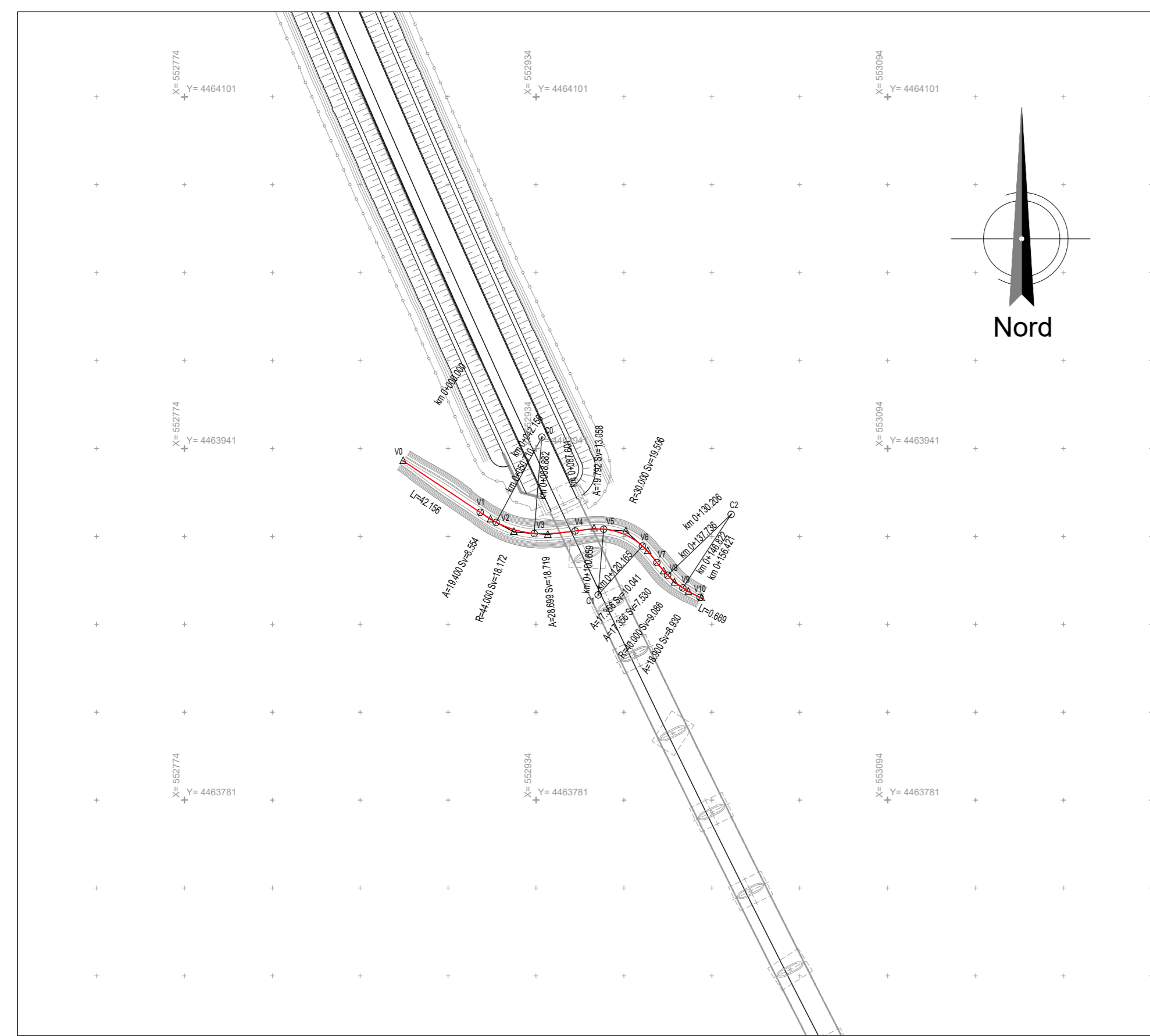
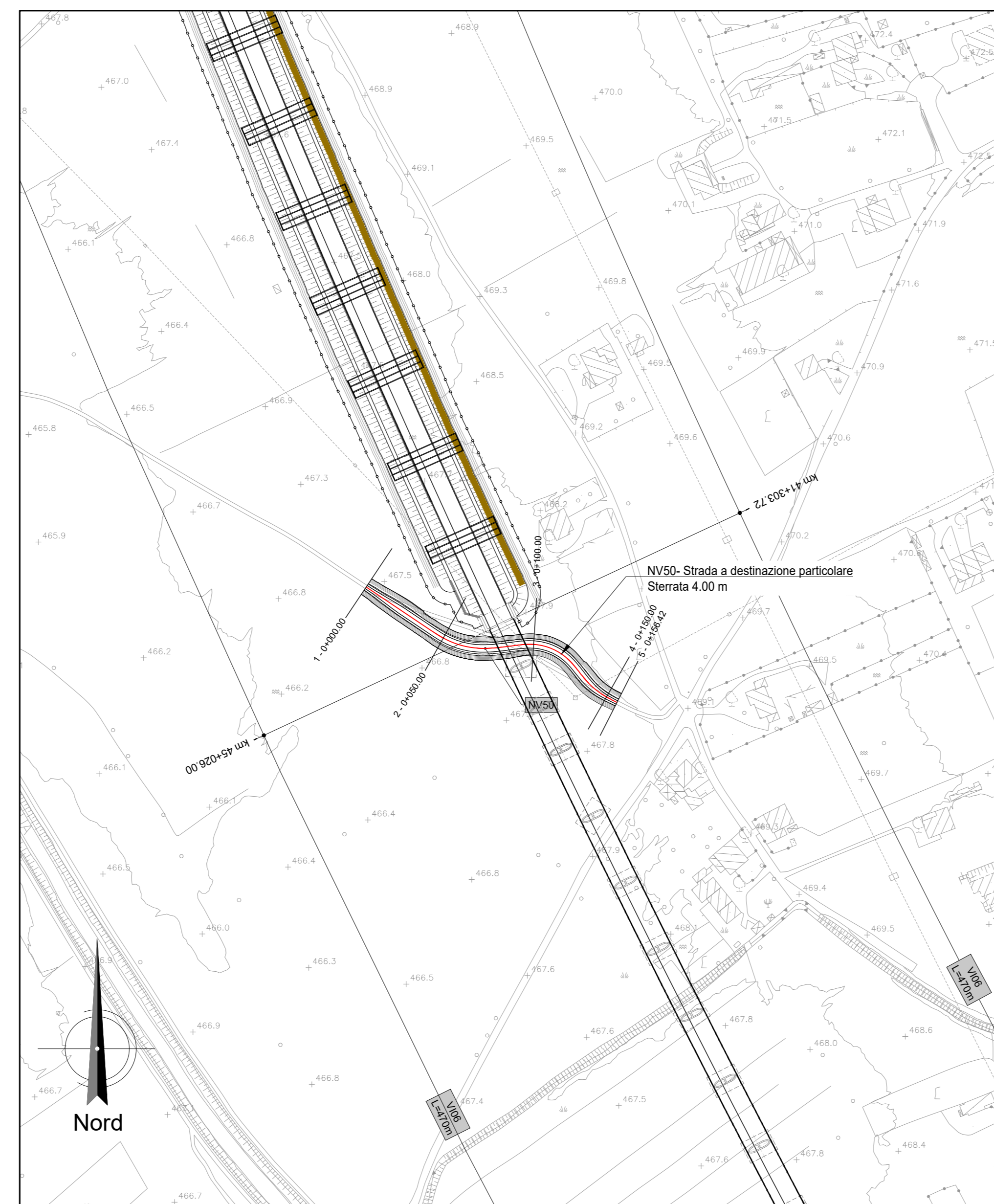


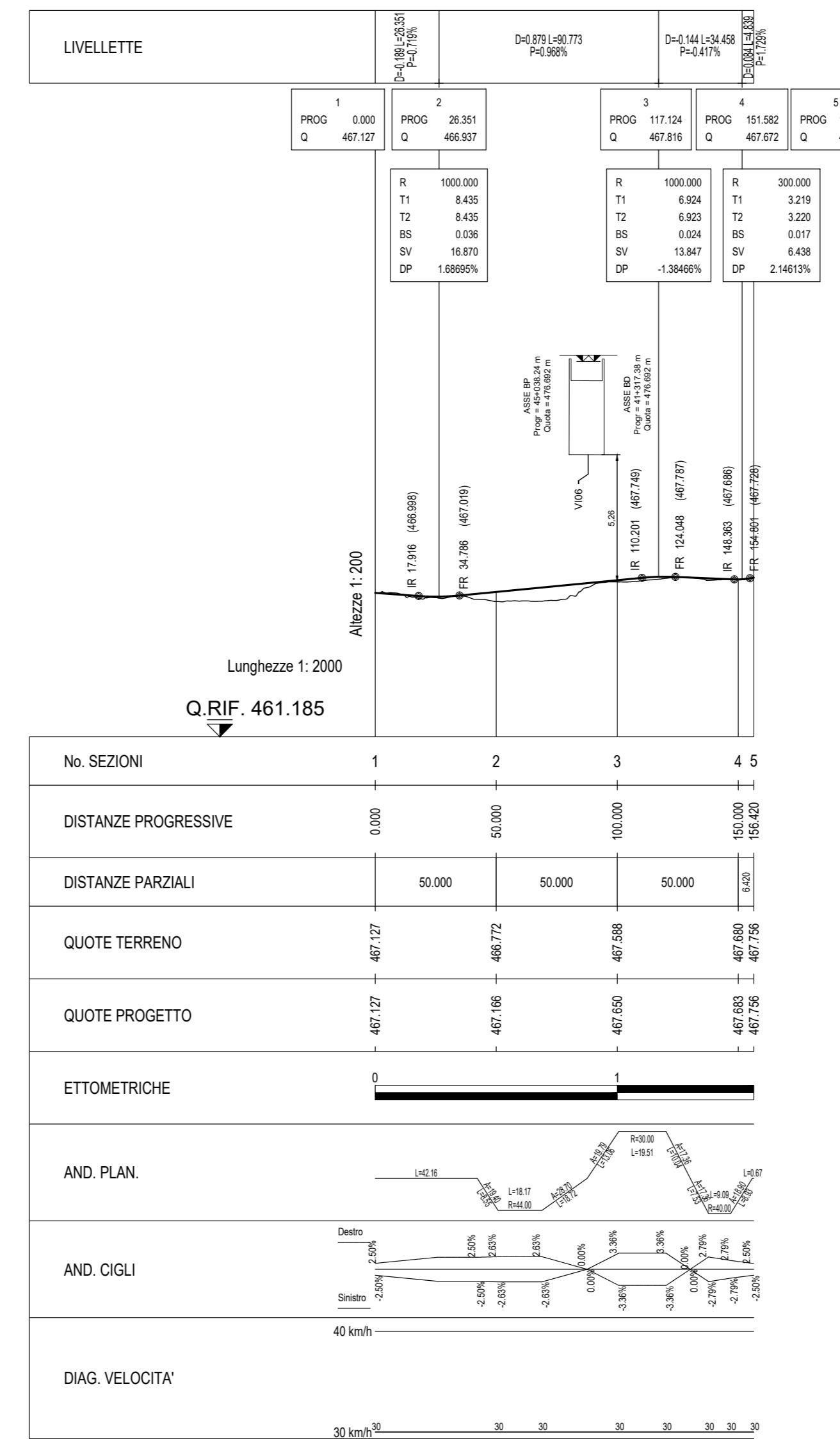
TABELLE TRACCIAMENTO NV50

VI	V1	V2	V3	V4	V5	V6	V7	V8	V9
552873.402	552913.171	552923.805	552939.240	552960.289	552974.721	552984.712	552991.980	552996.877	553003.172
4463355.758	4463395.127	4463395.415	4463392.180	4463394.903	4463393.796	4463394.735	4463395.533	4463395.418	4463376.277
N	1.000	N	1.000	N	1.000	N	1.000	N	1.000
A	19.400	A	28.699	A	19.792	A	17.356	A	18.900
Sv	8.562	Sv	12.715	Sv	13.088	Sv	10.041	Sv	9.930
AngF	6.18850	AngF	13.5419	AngF	13.0550	AngF	10.6514	AngF	5.9925
R	44.000	R	33.000	R	41.3519	R	43.000	R	44.000
TI	5.795	TI	12.509	TI	8.727	TI	8.704	TI	5.952
Tc	2.364	Tc	6.207	Tc	4.372	Tc	3.396	Tc	2.983
Di	0.055	Di	18.172	Di	1.571	Di	0.088	Di	0.258
Co	18.043	Co	19.164	Co	9.066	Co	9.066	Co	9.066

PLANIMETRIA DI PROGETTO
SCALA 1:2000

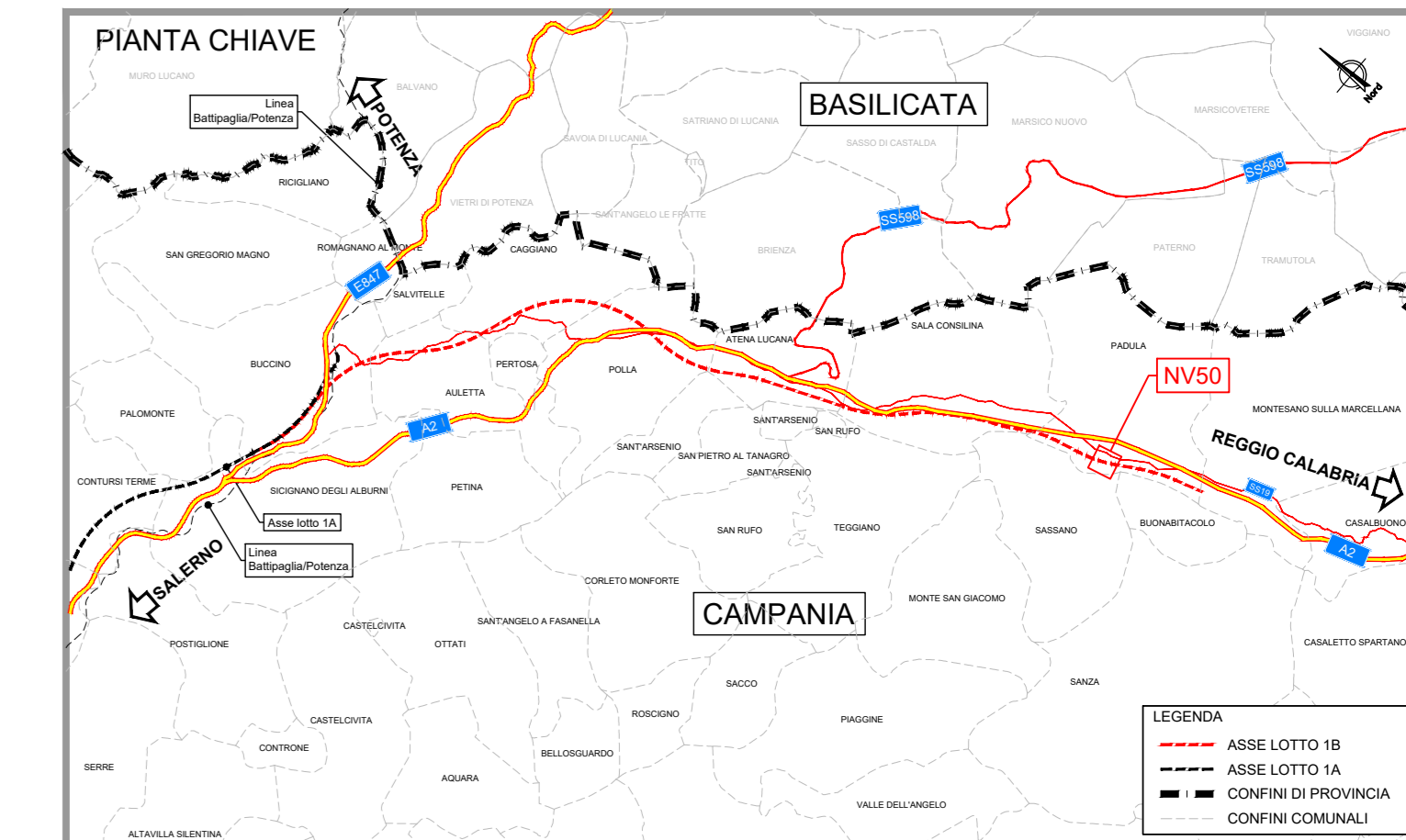
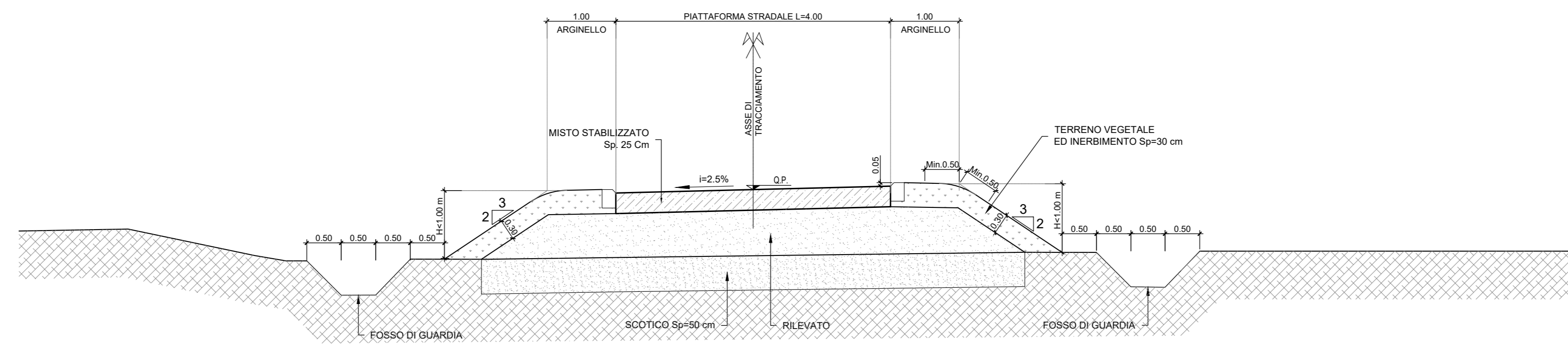


PROFILO DI PROGETTO
SCALA 1:2000/200



NV50
STRADA A DESTINAZIONE PARTICOLARE
(L=4.00m - STERRATA)

SEZIONE TIPO IN RILEVATO H_{RII} < 1.00 m
SCALA 1:50



COMITENTE: RFI
 PROGETTAZIONE: ITALFER

U.O. PROGETTAZIONE LINEE, NODI E ARMAMENTO
 PROGETTO DI FATTIBILITA' TECNICA ED ECONOMICA

LINEA SALERNO - REGGIO CALABRIA
 NUOVA LINEA AV SALERNO - REGGIO CALABRIA
 LOTTO 1 BATTIPAGLIA - PRAIA
 LOTTO 1B ROMAGNANO - BUONABITACOLO

VIABILITA'
 NV50 - Viabilita' al km 45+030
 Planoprofilo, tracciamento e sezione tipo

SCALA: varie

Rev.	Descrizione	Redatto	Data	Verificato	Data	Approvato	Data	Autorizzato Data
A	Emesse esecutive	K.F. Pizzarello	Lug-2023	F. Gatti	Lug-2023	R. Gatti	Lug-2023	Lug-2023

File: RC2A.B.1.R.13.LZ.NV.50.0.0.001.A n. Elab.: