

PLANIMETRIA DI TRACCIAMENTO

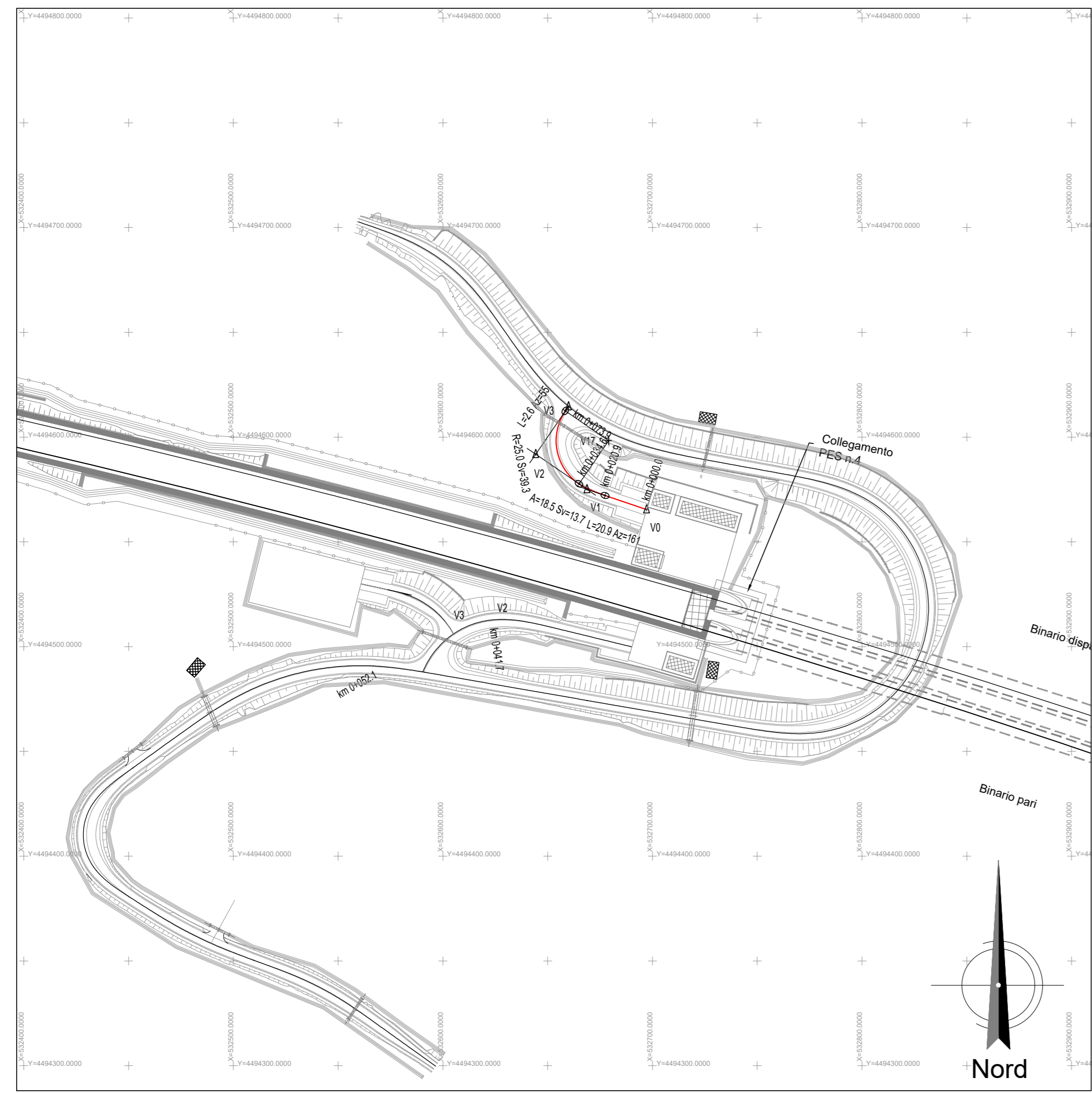
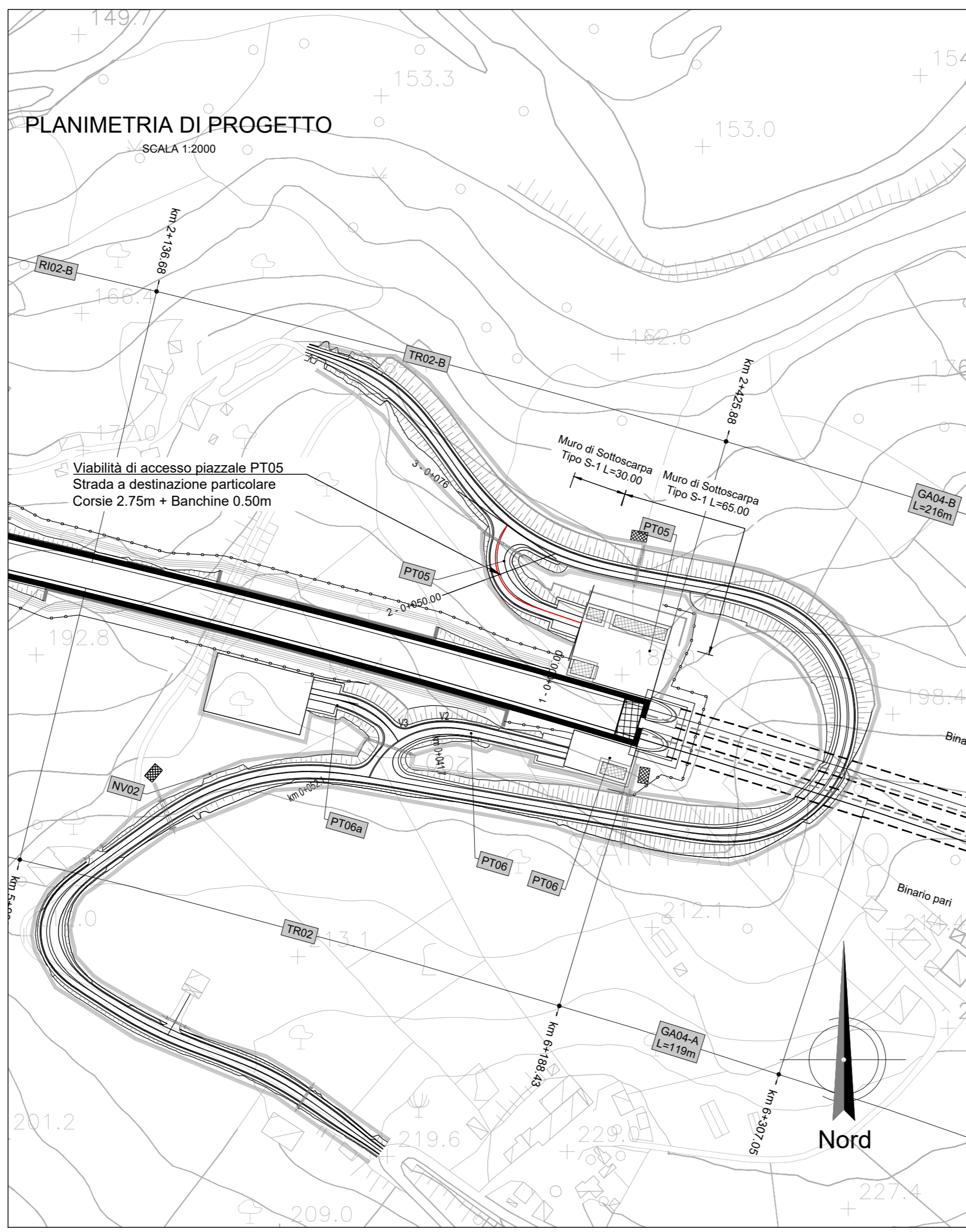
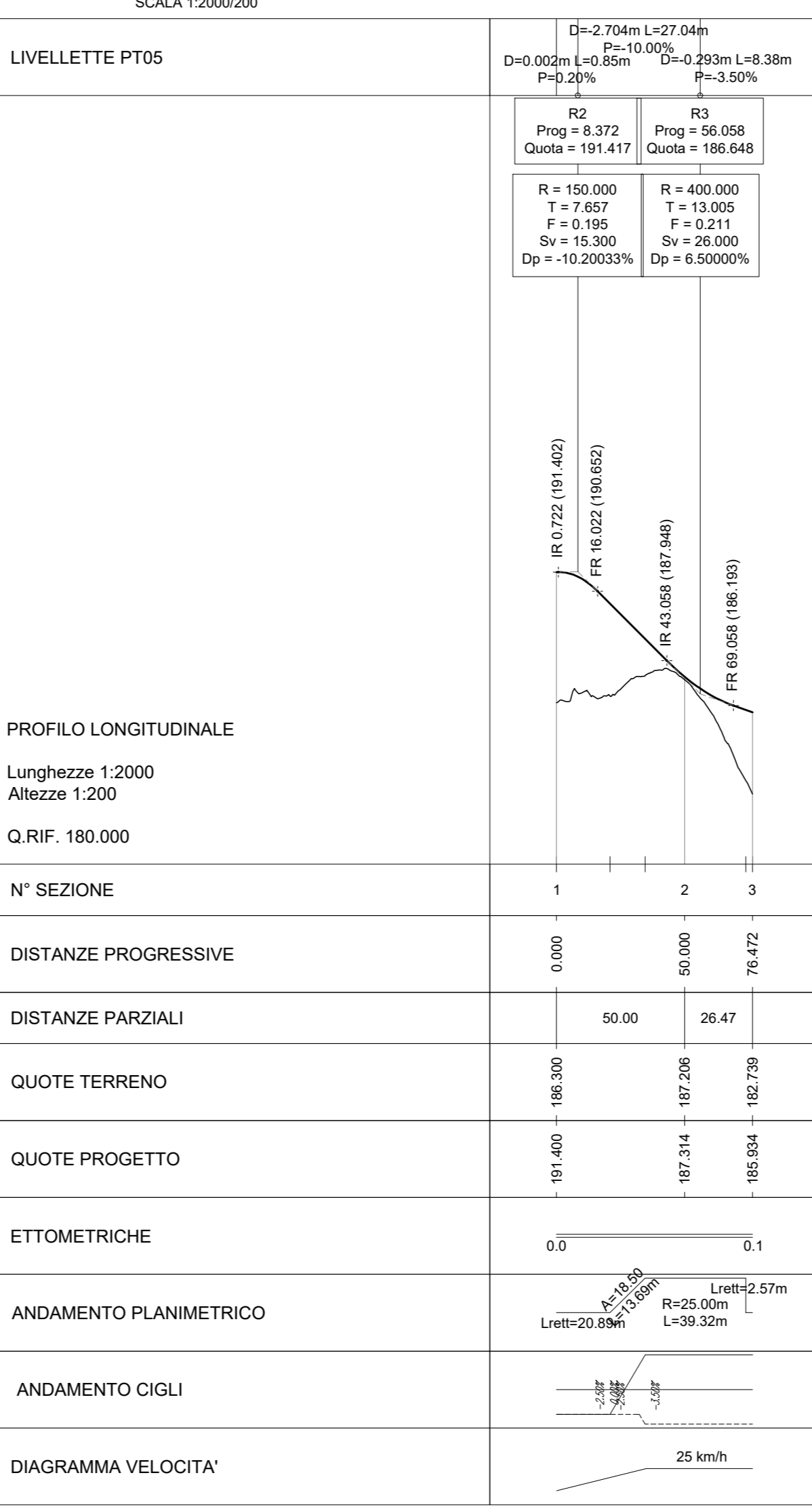


TABELLE TRACCIAMENTO PT05

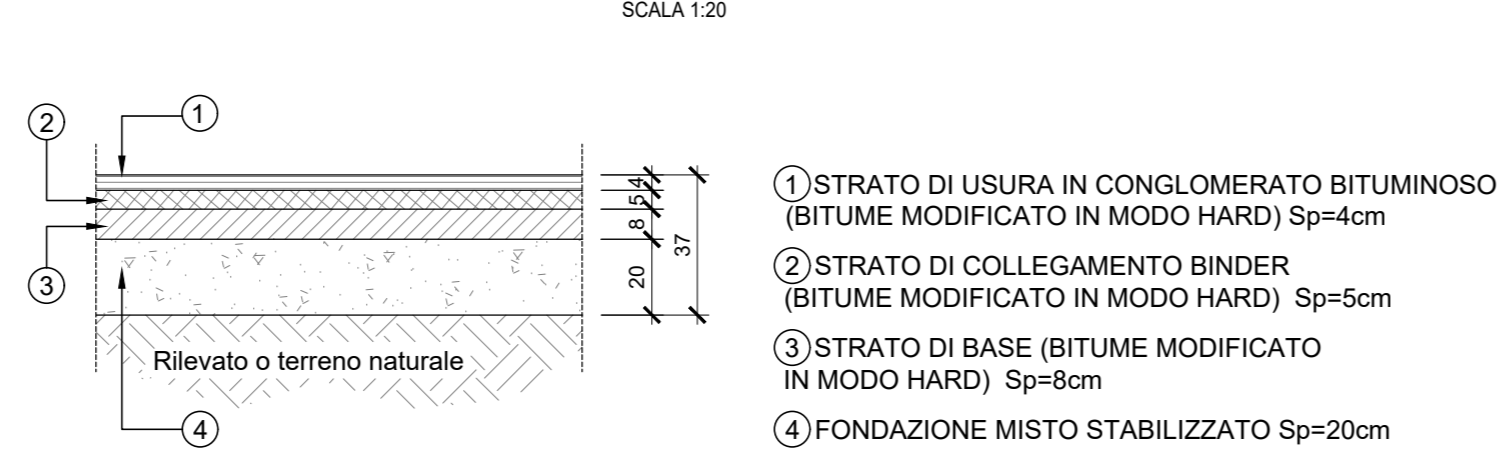
Ac	2.8	V1	532668.7	V2	532644.3	V3	532659.9	
L	20.9	V4	4494575.1	V5	4494591.8	V6	4494614.6	
Di	532691.2	N	1.0	COL	532679.1	Sp	13.7	
Y1	4494565.4	A	18.5	COL	4494588.3			
X1	532671.4	Sp	13.7	R	35.0	Ac	9.0	
Y2	4494572.1	Ang	16	Tl	92.1	Tl	25.1	
VO	532697.2	TI	92.1	Sv	50.3	Sv	50.3	
AA	4494565.4	T	13.9	DI	7.3	DI	7.3	
				CO	13.4			
				Ac	1.8			
				X1	532658.5			
				Y1	4494512.5			
				X2	532659.9			
				Y2	4494514.6			



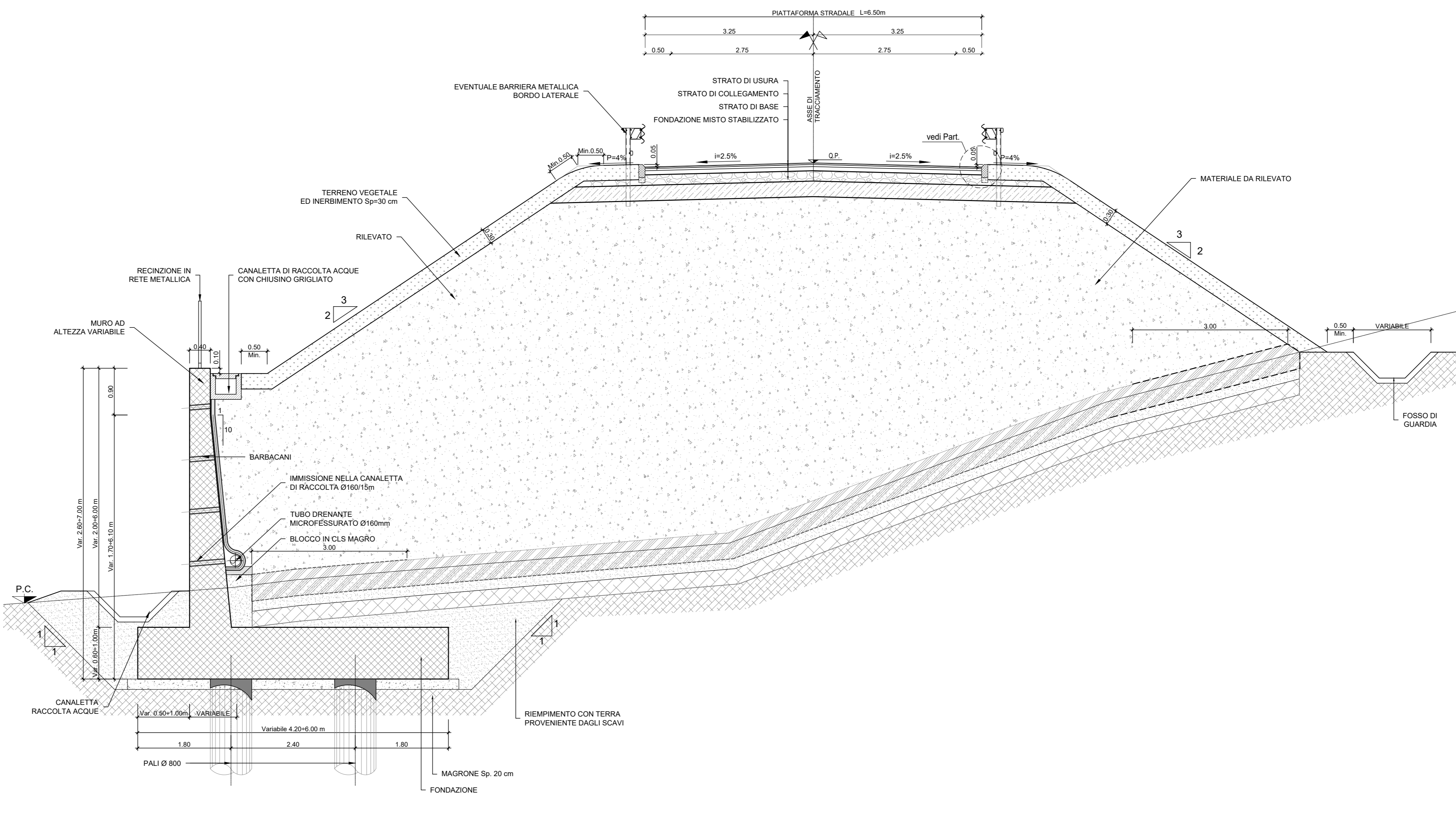
PROFILO DI PROGETTO



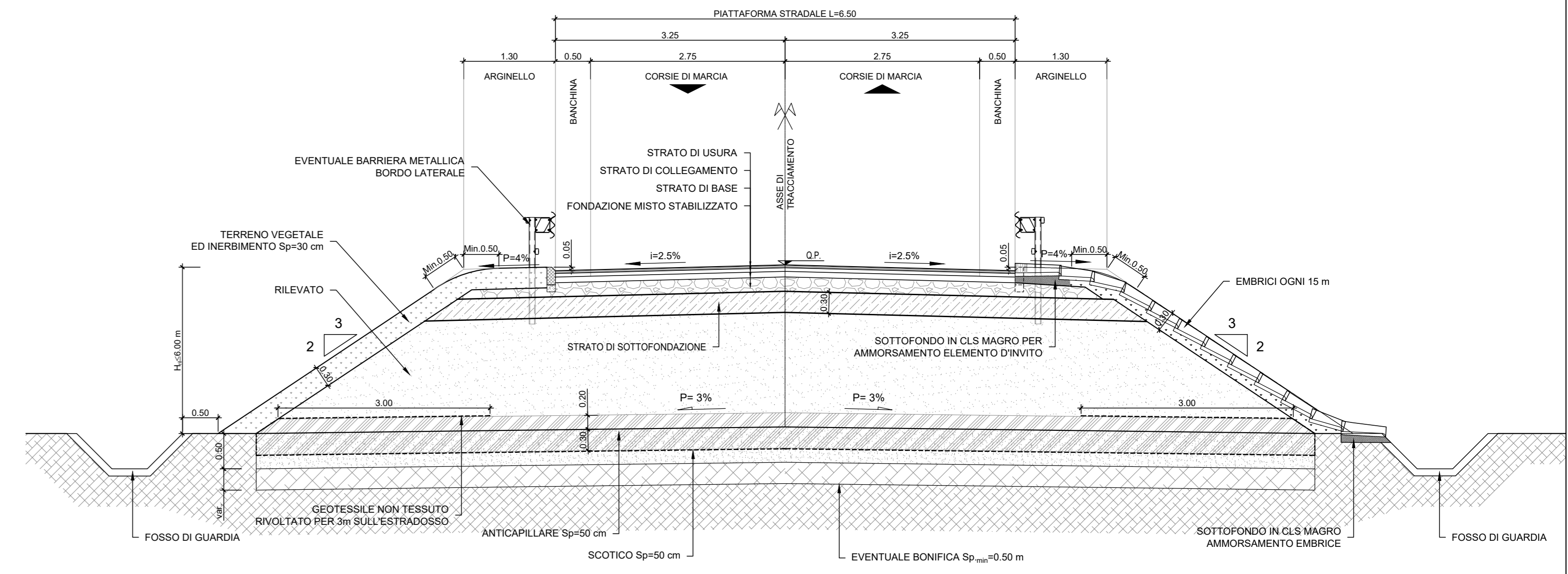
DETTAGLIO PAVIMENTAZIONE STRADALE TIPO 2



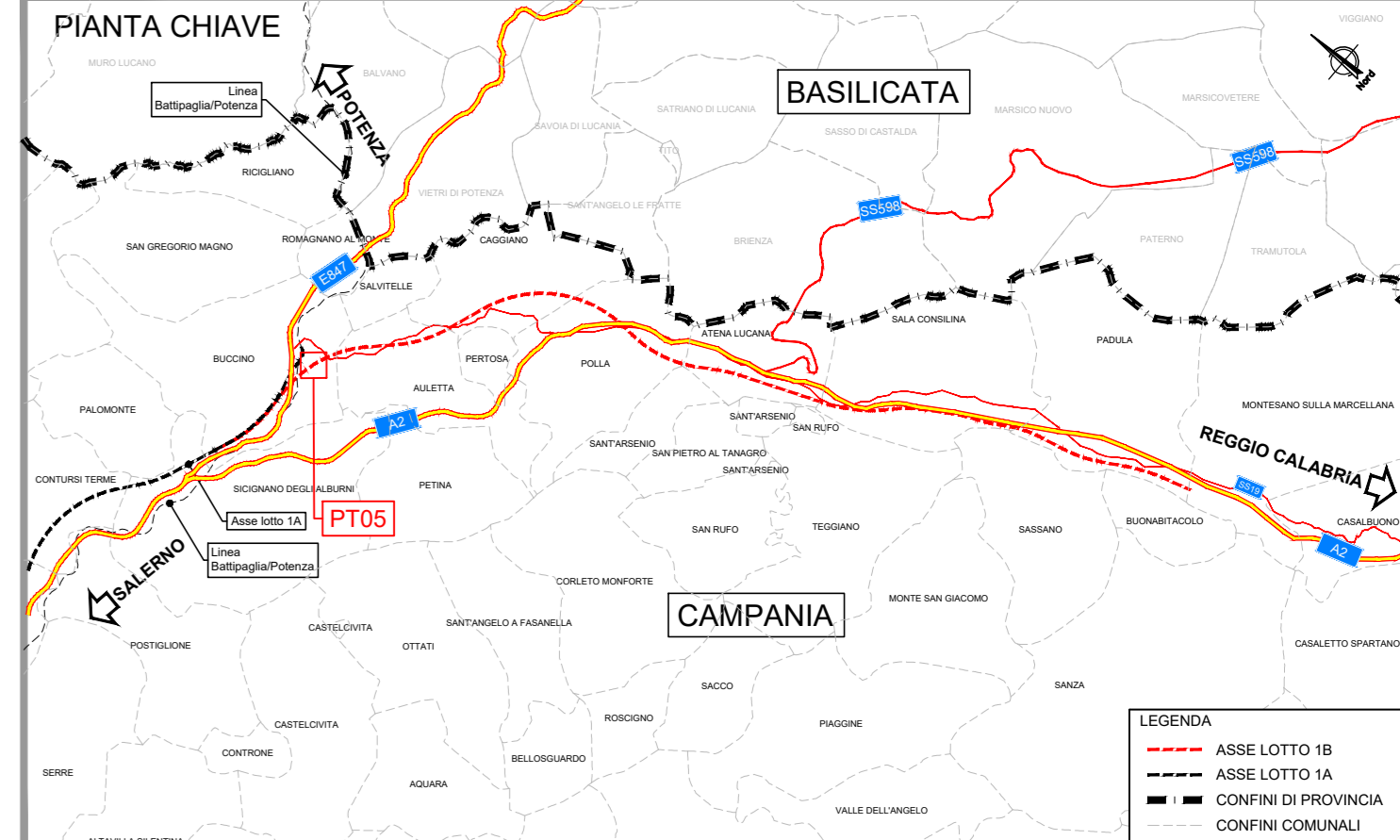
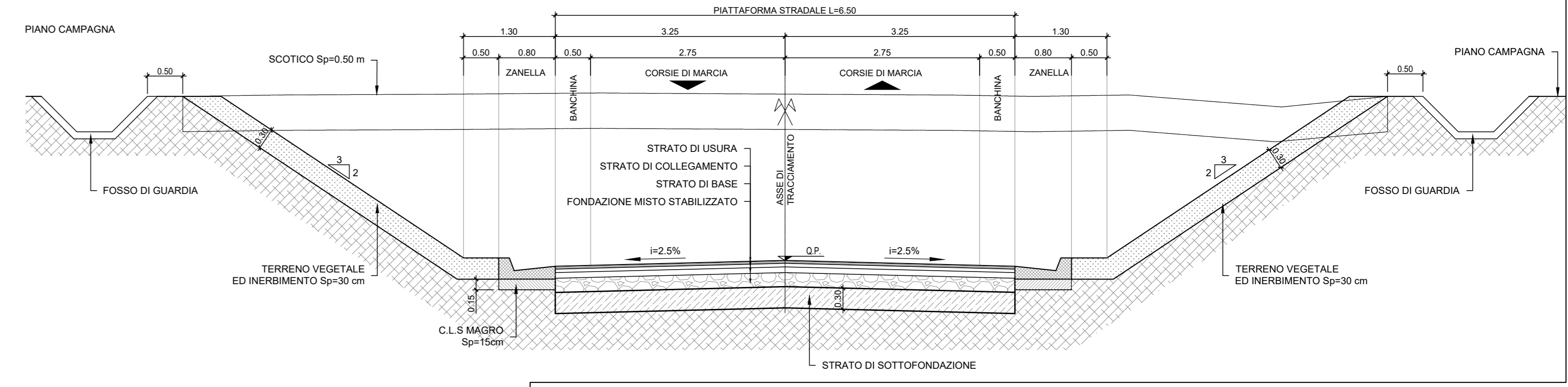
PT05 SEZIONE TIPO IN RILEVATO CON MURO DI SOTTOSCARPA (TIPO S-1)



PT05 STRADA A DESTINAZIONE PARTICOLARE (L=6.50m - PAVIMENTATA)



PT05 SEZIONE TIPO IN TRINCEA



COMMITTENTE:

PROGETTAZIONE:

U.O. PROGETTAZIONE LINEE, NODI E ARMAMENTO

PROGETTO DI FATTIBILITA' TECNICA ED ECONOMICA

LINEA SALERNO - REGGIO CALABRIA
NUOVA LINEA AV SALERNO - REGGIO CALABRIA
LOTTO 1B BATTAPAGLIA - PRAIA
LOTTO 1B ROMAGNANO - BUONABITACOLO

VIABILITA' DI ACCESSO AI PIAZZALI

Elaborati generali

Viabilità di accesso piazzale PT05 - Pianoprofilo, tracciamento e sezioni tipo

SCALA: varie

COMMESSA	LOTTO	FASE	ENTE	TIPO DOC.	OPERA/DISCIPLINA	PROGR.	REV.
RC2A	B1	R	13	LZ	PT05X0	001	D

Rev.	Descrizione	Redatto	Data	Verificato	Data	Approvato	Data	Autorizzato Data
A	Emissione esecutiva	L. Pizzardi	01/2021	F. Gatta	01/2021	V. Corfani	01/2021	04/2023
B	Emissione esecutiva	L. Pizzardi	01/2022	F. Gatta	01/2022	V. Corfani	01/2022	04/2023
C	Emissione esecutiva	L. Pizzardi	01/2023	F. Gatta	01/2023	V. Corfani	01/2023	04/2023
D	Emissione esecutiva	L. Pizzardi	04/2023	F. Gatta	04/2023	V. Corfani	04/2023	04/2023

File: RC2A.B.1.R.13.LZ.PT.05.X.0.001.D n. Elab.: