

TABELLA OPERE DI SOSTEGNO

Parte d'opera	WBS	Binario	Al. Proj. (km)	Al. Imp. (km)	Tipologia (1)	Tipo (1)	Elaborato (1)
MU03	RI02-R	DISPARI	km 2+034.00	km 2+092.00	SOTTOSCARPA	S1	RC2A.B.1.R.11.WB.IF.00.0.0.004
MU04	RI02/RI02	PARI	km 5+881.12	km 6+120.78	SOTTOSCARPA	S1	RC2A.B.1.R.11.WB.IF.00.0.0.010
MU05	TR02-R	DISPARI	km 2+200.49	km 2+312.91	PARATA	P1	RC2A.B.1.R.11.WB.IF.00.0.0.010

TABELLA BARRIERE ANTIRUMORE

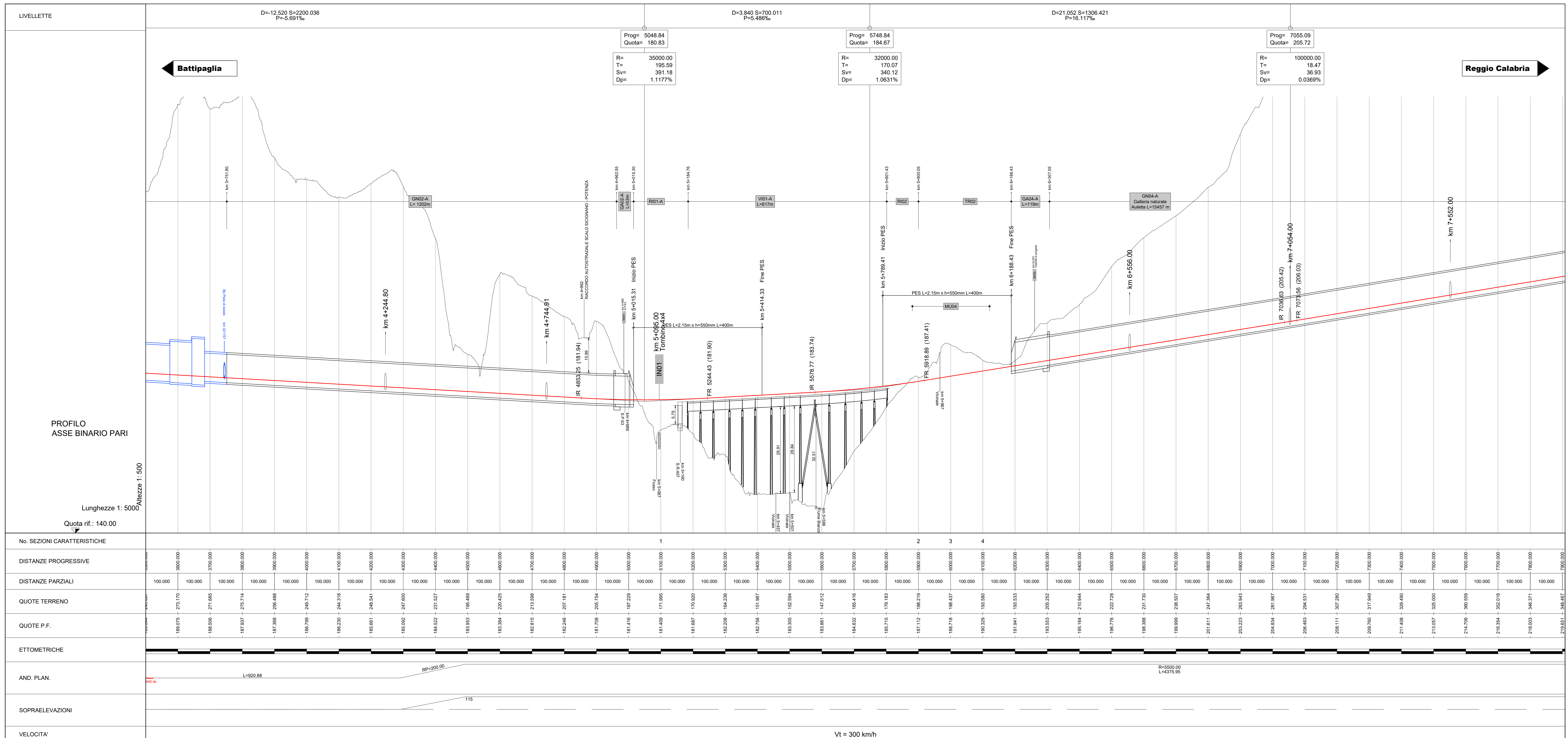
Nome	Descrizione	Binario	Inizio	Fine	Sviluppo (m)
BA01	Barriera tipo H4	BP	km 5+529.00	km 5+559.00	10
BA02	Barriera tipo H4	BP	km 5+069.00	km 5+303.00	234
BA03	Barriera tipo H4	BP	km 5+697.00	km 5+799.00	102
BA04	Barriera tipo H10	BP	km 5+799.00	km 6+155.00	356

TABELLA NUOVE VIABILITÀ

Viabilità (1)	Descrizione intervento (1)	Categoria (1)	Sviluppo (m)	Corsia (m)	Banchina (m)
NOV1	Adattamento S.P. 63 al km 4+986	F1 entratura	300.00	3.50	1.00
NOV2	Viabilità esterne al km 5+967	Strada a destinazione particolare	986.00	2.75	0.50

TABELLA VIABILITÀ DI ACCESSO AI PIAZZALI

Piazzale (1)	Binario (1)	Prog. (km)	Tipologia Piazzale (1)	Viabilità Accesso (1)	Sviluppo (m)
PTD1	pari	3+782.40	EMERGENZA	PTD1	234.99
PTD2	pari	4+923.28	EMERGENZA	PTD2	138.90
PTD3	dispari	1+250.00	EMERGENZA	PTD3	138.90
PTD4	pari	5+015.80	TECNOLOGICO	PTD4	325.02
PTD5	dispari	2+381.56	TECNOLOGICO	PTD5	71.11
PTD6	pari	6+155.81	EMERGENZA	PTD6/PTD6A	115.31/51.76
PTI1	pari	0+234.00	DISCONNESSIONE FLUMI	PTI1	306
PTI2	dispari	0+284.00	DISCONNESSIONE FLUMI	PTI2/PTI2A/PTI2B/PTI2C	475/121/27/78



LEGENDA

- ASSI DI PROGETTO LOTTO "1B"
- NUOVA RECINZIONE
- MARCIAPIEDE ESTERNO "PES"
- MARCIAPIEDE ESTERNO EQUIVALENTE
- OPERE REALIZZATE NEL LOTTO 1A
- DEMOLIZIONI

SISTEMAZIONI IDRAULICHE

- Sistemazioni idrauliche
- Protezione rilevato in materassi tipo "Reno"

NOTA:
Le progressive in sinistra si riferiscono al binario dispari, quelle in destra al binario pari; le progressive delle interferenzogreivistiche si riferiscono al binario pari.

COMMITTENTE: **RFI** RETE FERROVIARIA ITALIANA
GRUPPO FERROVIE DELLO STATO ITALIANE

PROGETTAZIONE: **ITALFERR**
GRUPPO FERROVIE DELLO STATO ITALIANE

U.O. COORDINAMENTO DI SISTEMA PFTE

PROGETTO DI FATTIBILITA' TECNICA ED ECONOMICA

LINEA SALERNO - REGGIO CALABRIA
NUOVA LINEA AV SALERNO - REGGIO CALABRIA
LOTTO 1 BATTIPAGLIA - PRAIA
LOTTO 1B ROMAGNANO - BUONABITACOLO
INFRASTRUTTURA FERROVIARIA

Planoprofilo di progetto su cartografia - Tav. 2 di 14

SCALA: 1:5000/500

COMMESSA: **RC2A** LOTTO FASE ENTE TIPO DOC. OPERA/DISCIPLINA PROGR. REV.

RC2A **B1** **R** **14** **L5** **IF0000** **002** **F**

Rev.	Descrizione	Redatto	Data	Verificato	Data	Approvato	Data	Autorezzato Data
A	Emissione esecutiva	E. S. S.	06/2021	L. S. S.	06/2021	L. S. S.	06/2021	06/2021
B	Emissione esecutiva	E. S. S.	06/2022	L. S. S.	06/2022	L. S. S.	06/2022	06/2022
C	Emissione esecutiva	E. S. S.	06/2022	L. S. S.	06/2022	L. S. S.	06/2022	06/2022
D	Emissione esecutiva	E. S. S.	06/2022	L. S. S.	06/2022	L. S. S.	06/2022	06/2022
E	Emissione esecutiva	E. S. S.	06/2022	L. S. S.	06/2022	L. S. S.	06/2022	06/2022
F	Emissione esecutiva	E. S. S.	06/2022	L. S. S.	06/2022	L. S. S.	06/2022	06/2022

File: RC2A.B.1.R.14.L5.IF.00.0.0.002.F n. Edib.: 1