

VERTICE VP1

Al	536901.300
Sp	1491280.530
Pa	175.000
Re	120.000
Ra	100.000
Rv	100.000
Pa	175.000
Re	120.000
Ra	100.000
Rv	100.000

VERTICE VP1

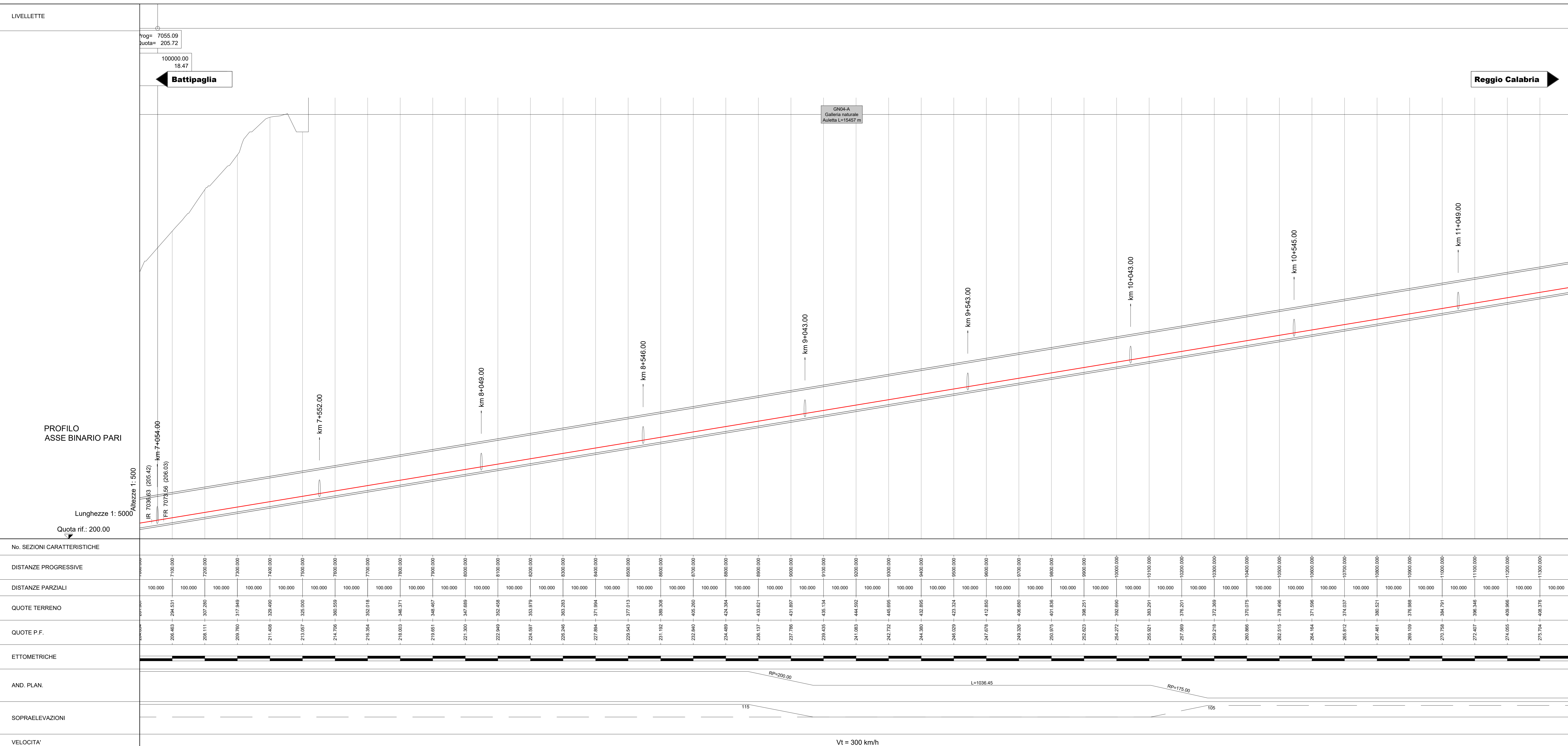
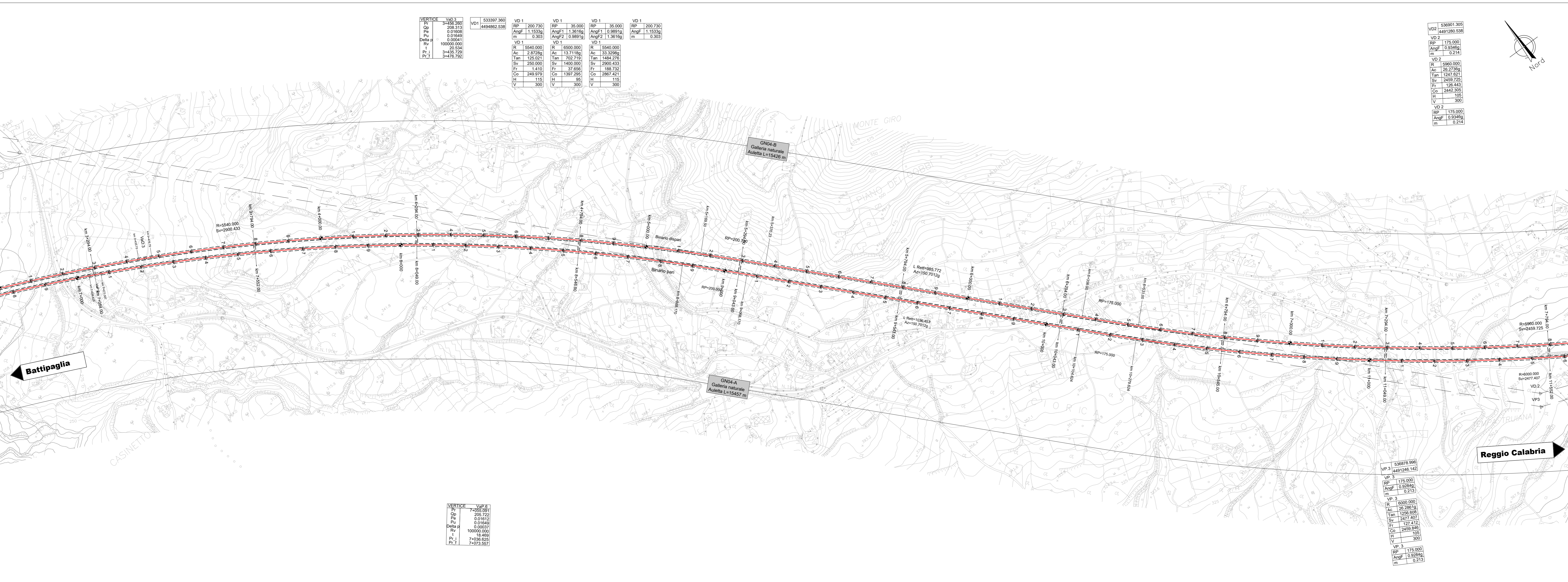
Al	533397.200
Sp	1491280.530
Pa	175.000
Re	120.000
Ra	100.000
Rv	100.000
Pa	175.000
Re	120.000
Ra	100.000
Rv	100.000

VERTICE VP3

Al	536974.900
Sp	1491228.142
Pa	175.000
Re	120.000
Ra	100.000
Rv	100.000
Pa	175.000
Re	120.000
Ra	100.000
Rv	100.000

VERTICE VP1

Al	74255.091
Sp	205.72
Pa	18.47
Re	18.47
Ra	18.47
Rv	18.47
Pa	18.47
Re	18.47
Ra	18.47
Rv	18.47



LEGENDA

- ASSI DI PROGETTO LOTTO "1B" NUOVA RECINZIONE
- MARCIAPIEDE ESTERNO "PES"
- MARCIAPIEDE ESTERNO EQUIVALENTE
- OPERE REALIZZATE NEL LOTTO 1A
- DEMOLIZIONI

SISTEMAZIONI IDRAULICHE

- Sistemazioni idrauliche
- Protezione rilevato in materassi tipo "Reno"

NOTA:
Le progressive in sinistra si riferiscono al binario dispari, quelle in destra al binario pari; le progressive delle interferenzogreterie si riferiscono al binario pari.

COMMITTENTE: **RFI** RETE FERROVIARIA ITALIANA GRUPPO FERROVIE DELLO STATO ITALIANE

PROGETTAZIONE: **ITALFER** INFRASTRUTTURE FERROVIARIE

U.O. COORDINAMENTO DI SISTEMA PFTE

PROGETTO DI FATTIBILITA' TECNICA ED ECONOMICA

LINEA SALERNO - REGGIO CALABRIA
NUOVA LINEA AV SALERNO - REGGIO CALABRIA
LOTTO 1B ROMAGNANO - PRAIA
LOTTO 1A BATTIPAGLIA - BUONABITACOLO
INFRASTRUTTURA FERROVIARIA

Planoprofilo di progetto su cartografia - Tav. 3 di 14

SCALA: **1:5000/500**

COMMESSA: RC2A LOTTO FASE ENTE TIPO DOC. OPERA/DISCIPLINA PROGR. REV. **RC2A B1 R 14 L5 I F0000 003 C**

Rev.	Descrizione	Redatto	Data	Verificato	Data	Approvato	Data	Autorizzato Data
A	Emissione esecutive	E. Sedani	06-2021	G. Sestini	06-2021	[Signature]	06-2021	06-2021
B	Emissione esecutive	E. Sedani	08-2022	G. Sestini	08-2022	[Signature]	08-2022	08-2022
C	Emissione esecutive	E. Sedani	10-2023	G. Sestini	10-2023	[Signature]	10-2023	10-2023

File: RC2A.B.1.R.14.L5.IF.00.0.0.003.C n. Elab.: