

**TABELLA OPERE DI SOSTEGNO**

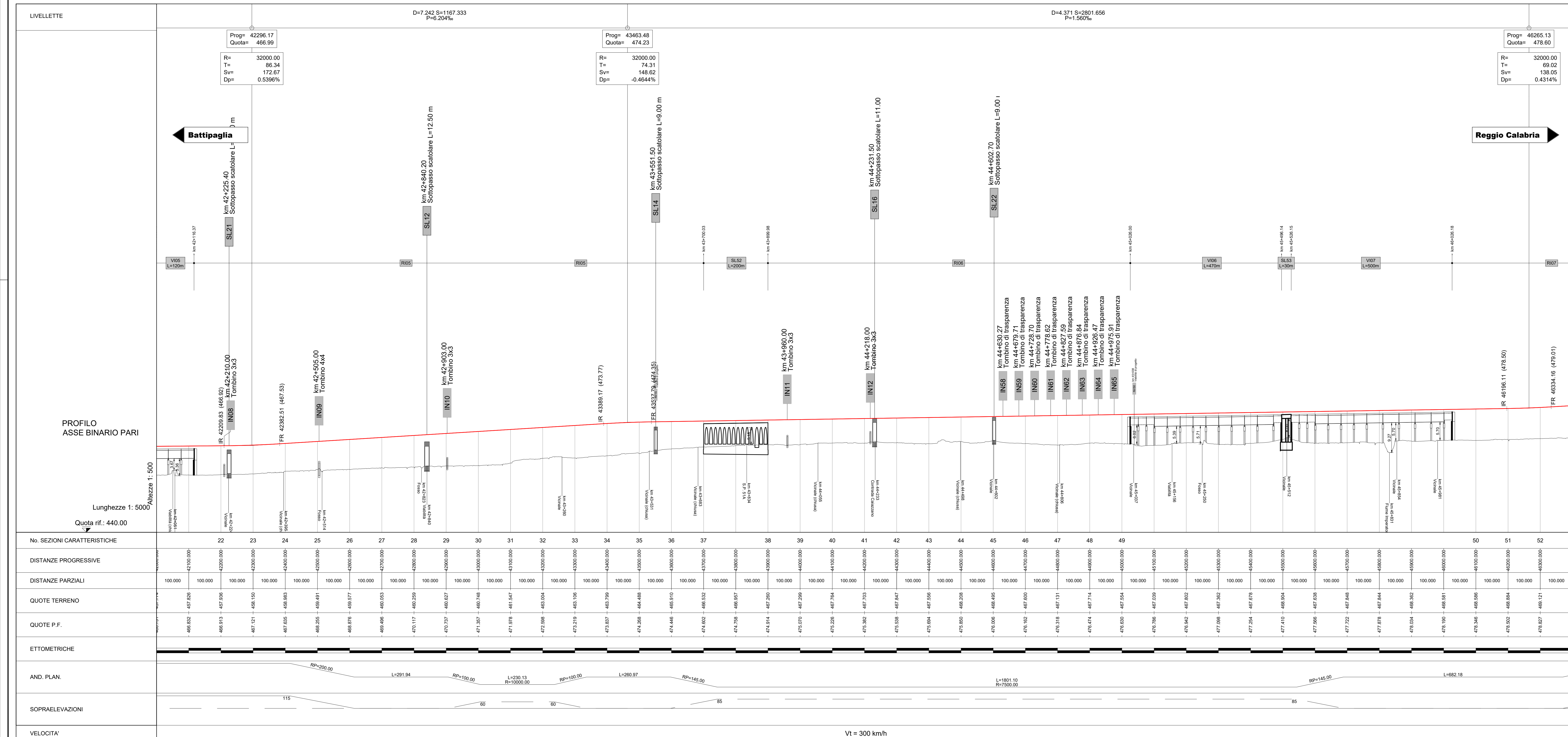
Parte d'opera	km prg. (km)	km progr. (km)	Tipologia (L)	Tipologia (I)	Tipologia (E)	elaborato (I)
MU31	R06	PARI	km 42+250.00	km 43+550.00	RECINZIONE	R01
MU32	R05	PARI	km 44+950.00	km 44+950.00	RECINZIONE	R01
MU33	R07	DISPARI	km 42+500.00	km 42+893.92	RECINZIONE	R01

**TABELLA BARRIERE ANTIRUMORE**

Nome	Descrizione	Binario	Inicio	Fine	Sviluppo (m)
BA17	Barriera tipo H10	BO	km 39+300.00	km 39+300.00	304
BA20	Barriera tipo H4	BP	km 43+539.00	km 43+700.00	361
BA21	Barriera tipo H4	BP	km 43+700.00	km 43+900.00	361
BA23	Barriera tipo H4	BO	km 39+978.00	km 40+178.00	200
BA29	Barriera tipo H5	BP	km 43+900.00	km 44+500.00	600
BA21	Barriera tipo H5	BO	km 40+178.00	km 42+304.00	1125
BA22	Barriera tipo H4	BO	km 41+303.00	km 42+304.00	1001
BA23	Barriera tipo H7	BO	km 42+304.00	km 42+680.00	376

**TABELLA NUOVE VIABILITÀ**

Viabilità	Descrizione intervento (c)	Categoria (c)	Sviluppo (m)	Coria (m)	Banchina (m)
NV15	Viabilità al km 43+520	Strada a destinazione particolare osterata	211	2.00	-
NV15a	Accesso alla Viabilità al km 43+520	Strada a destinazione particolare	40	2	-
NV46	Viabilità al km 41+885	Strada a destinazione particolare	827.00	2.75	0.50
NV46a	Accesso alla Viabilità al km 41+885	Strada a destinazione particolare osterata	43.00	2	-
NV49	Viabilità al km 42+899	Strada a destinazione particolare osterata	184.00	2	-
NV49	Viabilità al km 44+500	Strada a destinazione particolare	385.00	2.75	0.50
NV50	Viabilità al km 45+030	Strada a destinazione particolare osterata	157.00	2	-



**LEGENDA**

- ASSI DI PROGETTO LOTTO "1B"
- NUOVA RECINZIONE
- MARCIAPIEDE ESTERNO "PES"
- MARCIAPIEDE ESTERNO EQUIVALENTE
- OPERE REALIZZATE NEL LOTTO 1A
- DEMOLIZIONI

**SISTEMAZIONI IDRAULICHE**

- Sistemazioni idrauliche
- Protezione rilevato in matassini tipo "Reno"

**NOTA:** Le progressive in sinistra si riferiscono al binario dispari, quelle in destra al binario pari; le progressive delle interferenze idrauliche si riferiscono al binario pari.

COMITENTE:

PROGETTAZIONE:

U.O. COORDINAMENTO DI SISTEMA PFTE

PROGETTO DI FATTIBILITA' TECNICA ED ECONOMICA

**LINEA SALERNO – REGGIO CALABRIA**  
**NUOVA LINEA AV SALERNO – REGGIO CALABRIA**  
**LOTTO 1B BATTAGLIA – PRAIA**  
**LOTTO 1B ROMAGNANO – BUONABITACOLO**

INFRASTRUTTURA FERROVIARIA

Planoprofilo di progetto su cartografia - Tav. 13 di 14

SCALA: **1:5000/500**

COMMESSA LOTTO FASE ENTE TIPO DOC. OPERA/DISCIPLINA PROG. REV.

**RC2A B1 R 14 L5 I F0000 O13 D**

Rev.	Descrizione	Redatto	Data	Verificato	Data	Approvato	Data	AutORIZZATO DATA
A	Emissione esecutive	E. Sottos	09/2021	E. Sottos	09/2021	...	09/2021	09/2021
B	Emissione esecutive	E. Sottos	10/2021	E. Sottos	10/2021	...	10/2021	10/2021
C	Emissione esecutive	E. Sottos	11/2021	E. Sottos	11/2021	...	11/2021	11/2021
D	Emissione esecutive	E. Sottos	12/2021	E. Sottos	12/2021	...	12/2021	12/2021

File: RC2A.B1.R.14.L5.I.F.00.0.0.013.D n. Elab.: