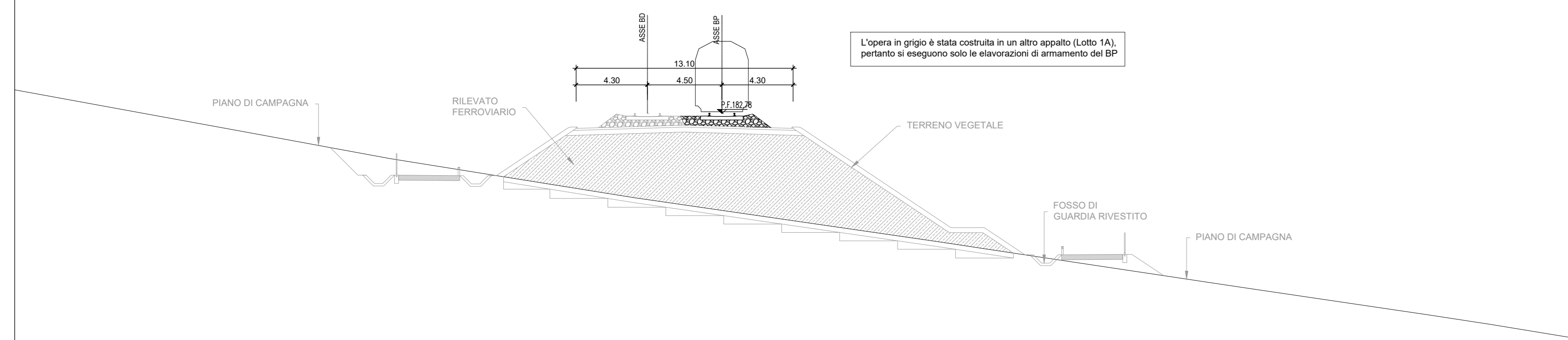
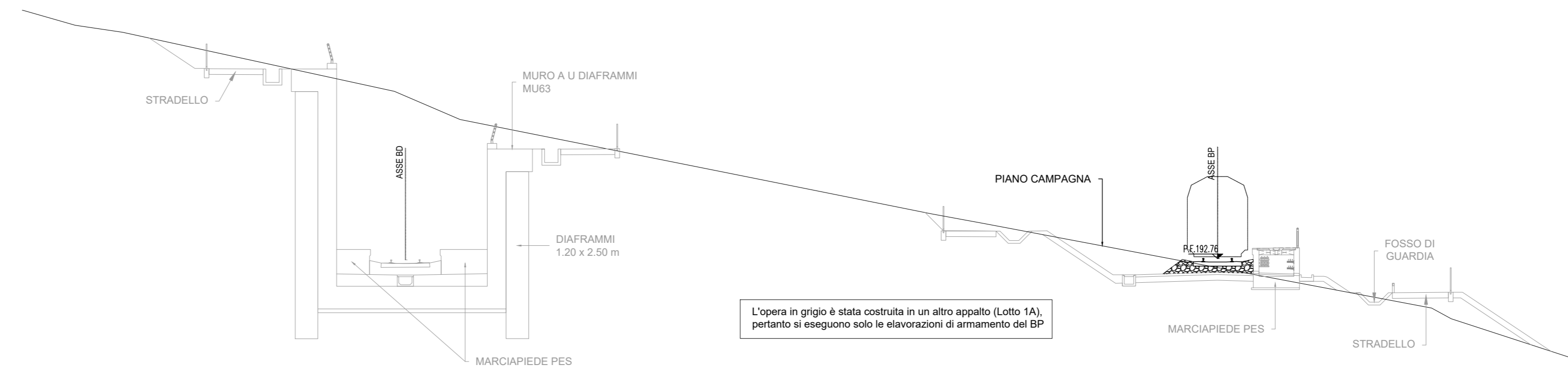


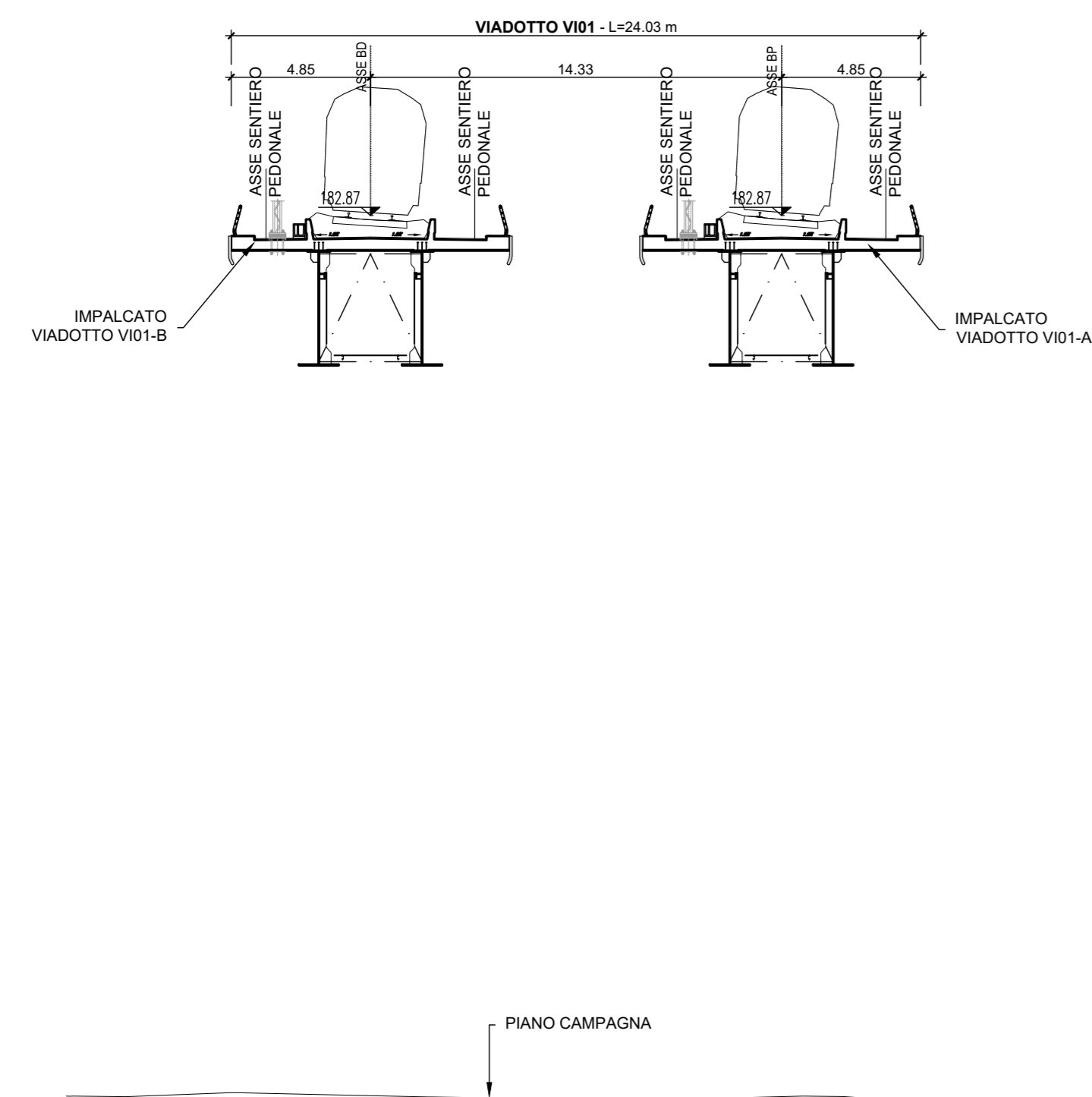
SEZIONE 1
km 0+640.80
Scala 1:200



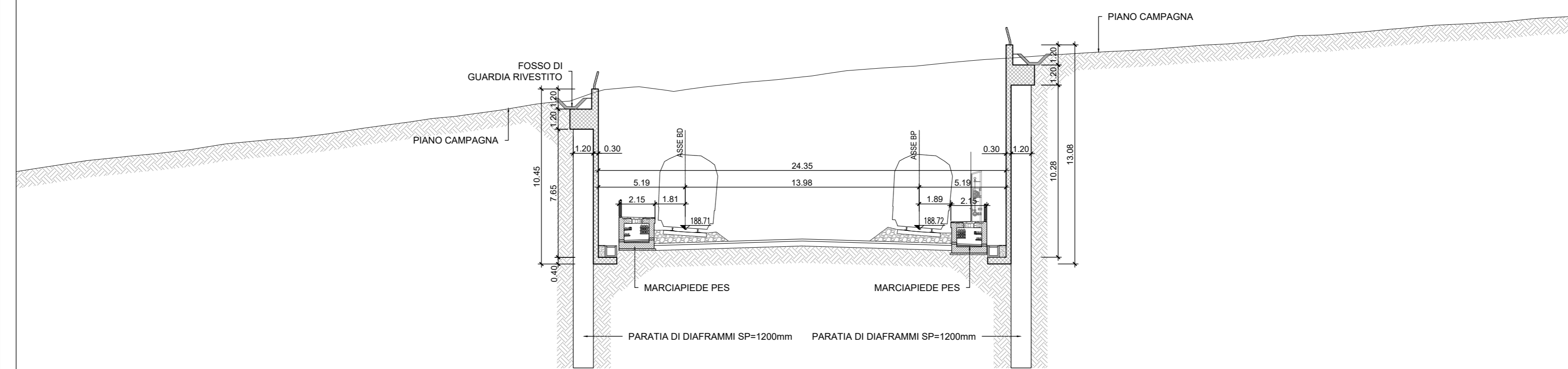
SEZIONE 2
km 2+950.00
Scala 1:200



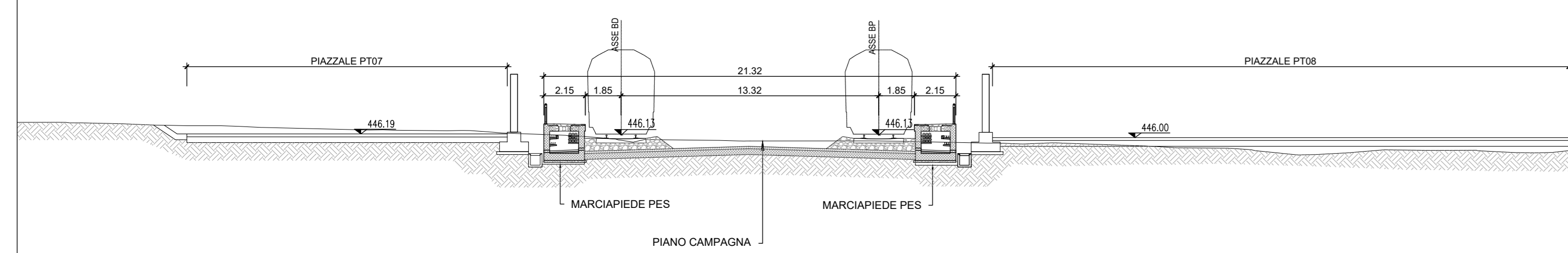
SEZIONE 3
km 5+420.00
Scala 1:200



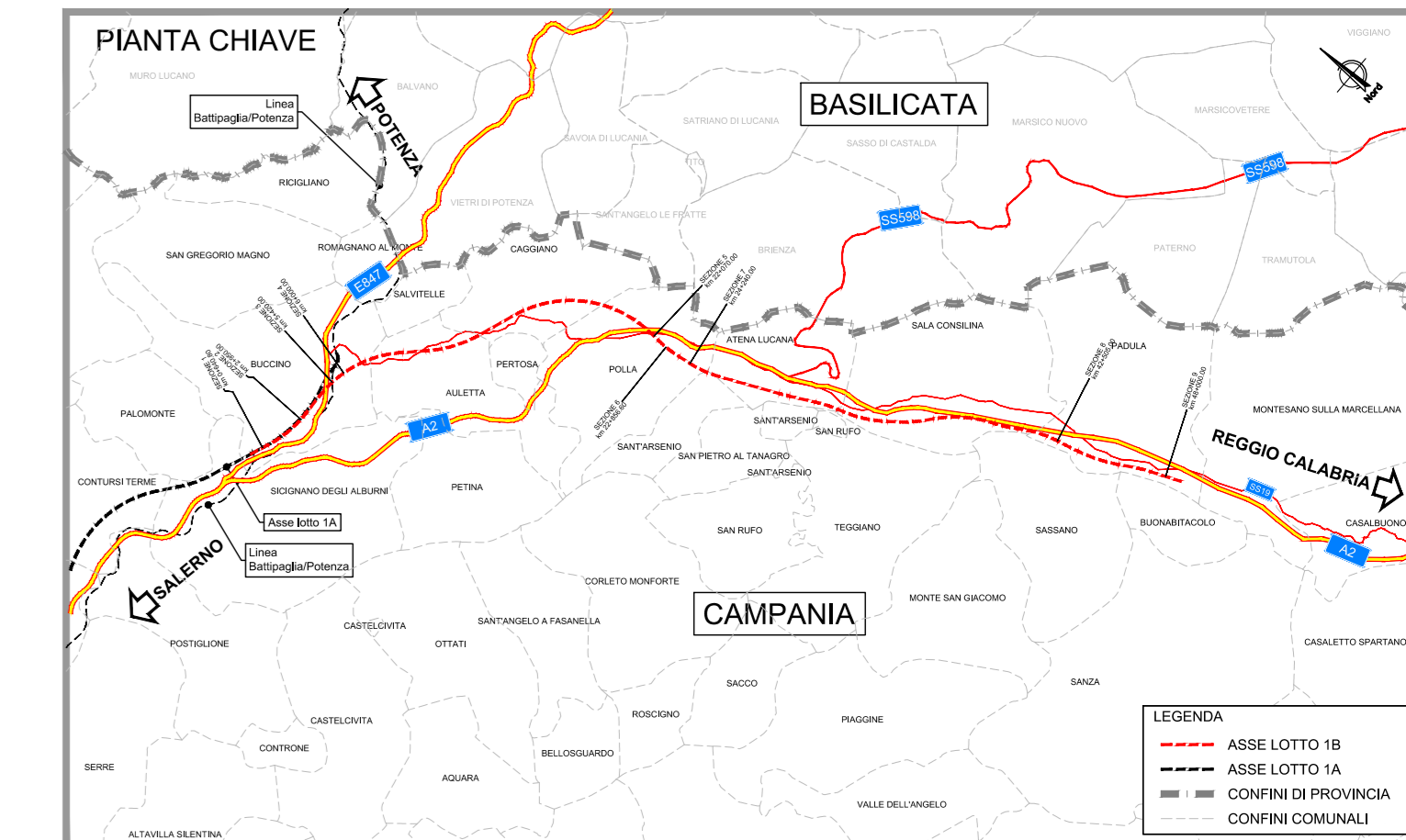
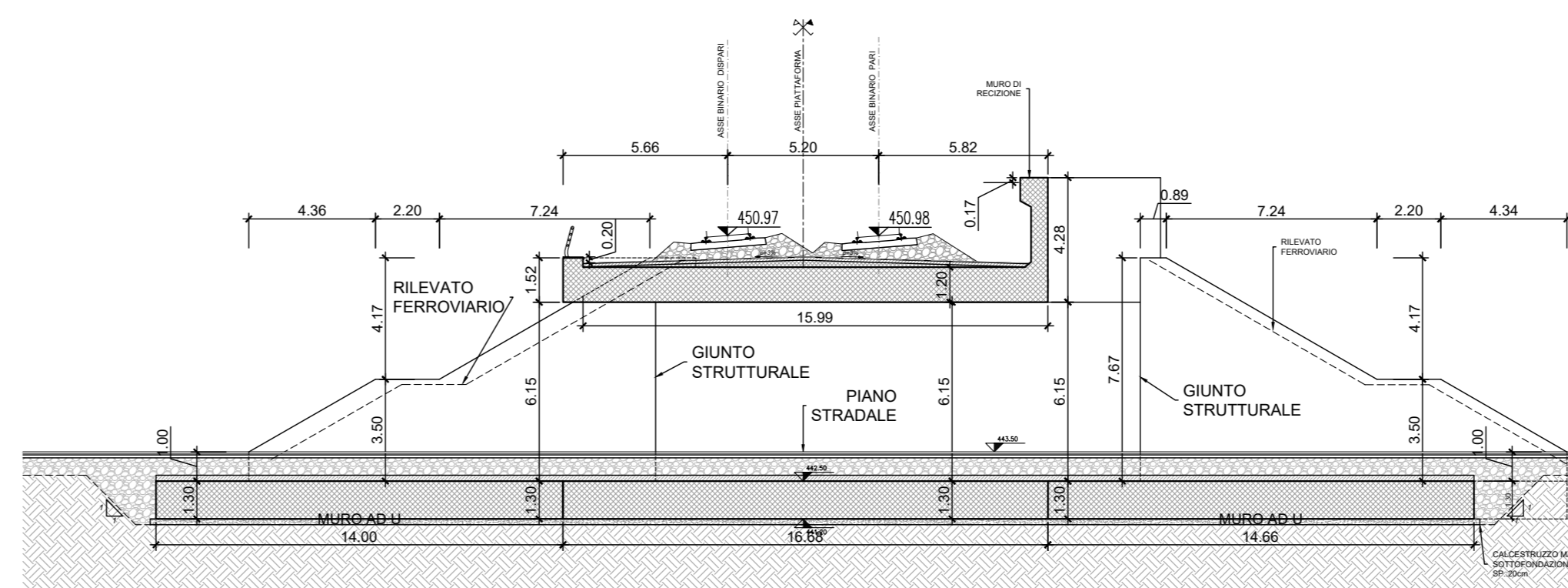
SEZIONE 4
km 6+000.00
Scala 1:200



SEZIONE 5
km 22+070.00
Scala 1:200



SEZIONE 6
km 22+856.60
Scala 1:200



COMMITTENTE: **RFI**
RETE FERROVIARIA ITALIANA
GRUPPO FERROVIE DELLO STATO ITALIANO

PROGETTAZIONE: **ITALFERR**
GRUPPO FERROVIE DELLO STATO ITALIANO

U.O. COORDINAMENTO DI SISTEMA PFTE

PROGETTO DI FATTIBILITA' TECNICA ED ECONOMICA

LINEA SALERNO - REGGIO CALABRIA
NUOVA LINEA AV SALERNO - REGGIO CALABRIA
LOTTO 1 BATTIPAGLIA - PRAIA
LOTTO 1B ROMAGNANO - BUONABITACOLO
INFRASTRUTTURA FERROVIARIA

Sezioni Trasversali caratteristiche Tav 1

SCALA: **1:200**

COMMESSA LOTTO FASE ENTE TIPO DOC. OPERA/DISCIPLINA PROGR. REV.

RC2A B1 R 14 W9 1F0000 002 B

Rev.	Descrizione	Redatto	Data	Verificato	Data	Approvato	Data	Autorizzato Data
A	Emissione esecutive	Z. Selmi	06-2021		06-2021		06-2021	
B	Emissione esecutive		Lug-2022		Lug-2022		Lug-2022	

File: RC2A.B.1.R.14.W9.IF.00.0.002.B n. Elab.: