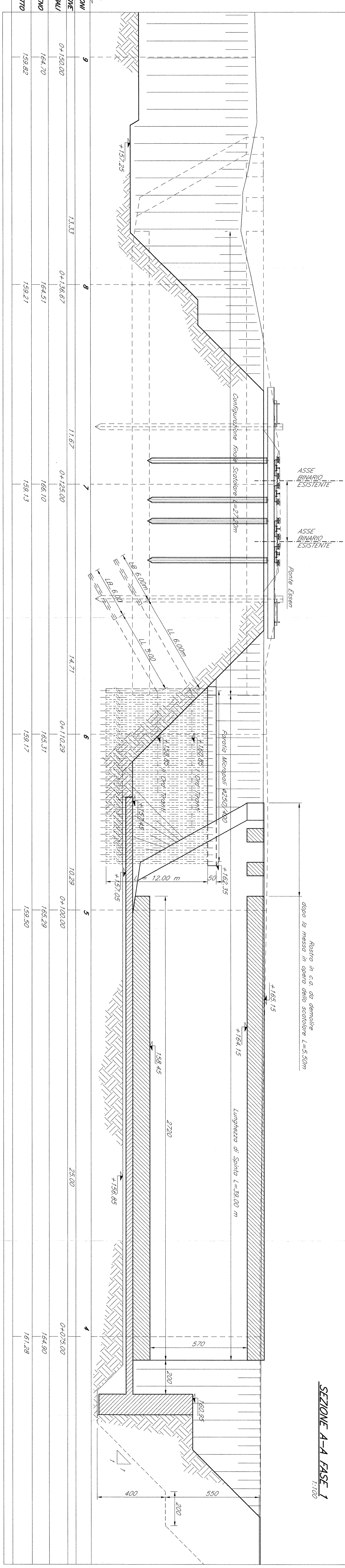


PANZA SCALV
1:100

- NOTA**
- Esecuzione scavo di allargamento fino a quota +157.25 su versante Nord-Ovest;
 - Esecuzione scavo di allargamento fino a quota +156.85 su versante Nord-Est;
 - Esecuzione opere murarie, approntamento scavo ed esecuzione dei lavori;
 - Esecuzione opere murarie, approntamento scavo ed esecuzione dei lavori;
 - Esecuzione opere di tutto punto, impalcatura e sistemazione del rivolo e terra;
 - Esecuzione murature;
 - Appontamento opere esenti;
 - Posizionamento lavori su assi di progetto.

SEZIONE A-A EASE 1
1:100



SEZIONE A-A EASE 2
1:100

- NOTA**
- Esecuzione e il tipo del manufatto essere con traffico ferroviario in esercizio sui binari esistenti;
 - A posizionamento per manufatto edificio scavo, impalcatura e appontamento di strutture di tutto punto.

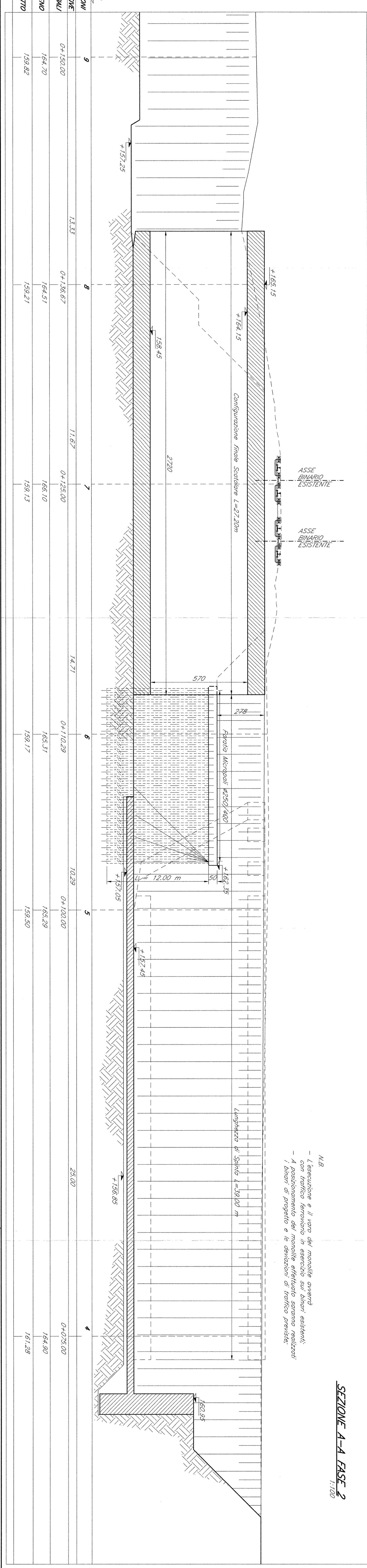


TABELLA MATERIALI		CANTIERE	
Q	DESCRIZIONE	UNITA'	QUANTITA'
1	ACQUA	m ³	100
2	CEMENTO	kg	5000
3	PIASTRE	m ²	100
4	TRAVI	m ³	50
5	TRAVI	m ³	50
6	TRAVI	m ³	50
7	TRAVI	m ³	50
8	TRAVI	m ³	50
9	TRAVI	m ³	50
10	TRAVI	m ³	50
11	TRAVI	m ³	50
12	TRAVI	m ³	50
13	TRAVI	m ³	50
14	TRAVI	m ³	50
15	TRAVI	m ³	50
16	TRAVI	m ³	50
17	TRAVI	m ³	50
18	TRAVI	m ³	50
19	TRAVI	m ³	50
20	TRAVI	m ³	50
21	TRAVI	m ³	50
22	TRAVI	m ³	50
23	TRAVI	m ³	50
24	TRAVI	m ³	50
25	TRAVI	m ³	50
26	TRAVI	m ³	50
27	TRAVI	m ³	50
28	TRAVI	m ³	50
29	TRAVI	m ³	50
30	TRAVI	m ³	50
31	TRAVI	m ³	50
32	TRAVI	m ³	50
33	TRAVI	m ³	50
34	TRAVI	m ³	50
35	TRAVI	m ³	50
36	TRAVI	m ³	50
37	TRAVI	m ³	50
38	TRAVI	m ³	50
39	TRAVI	m ³	50
40	TRAVI	m ³	50
41	TRAVI	m ³	50
42	TRAVI	m ³	50
43	TRAVI	m ³	50
44	TRAVI	m ³	50
45	TRAVI	m ³	50
46	TRAVI	m ³	50
47	TRAVI	m ³	50
48	TRAVI	m ³	50
49	TRAVI	m ³	50
50	TRAVI	m ³	50

COMMESSA	LOTTO	FASE	ENTE	TIPO DOC.	OPERANDI/PIANA	PROGR.	REV.
MDL1	12	D	26	BA	SLX100	003	A

COMMESSA LOTTO FASE ENTE TIPO DOC. OPERANDI/PIANA PROGR. REV.

MDL1 12 D 26 BA SLX100 003 A

REVISIONI

Rev.	Descrizione	Realizzato	Data	Verificato	Data	Approvato	Data	Autografo	Data
A	Emissione Esecutiva		06/2020						

OPERE PRINCIPALI - SOTTOVIA E SOTTOPASSI
SLX1 - Nuovo sottovia via Arduino - Pogliano M.se al km 4+251.47
Fasi realizzative

SCALA: 1:100

COMPTERRE

GRUPPO FERROVIE DELLO STATO

INFRASTRUTTURE FERROVIARIE STRATEGICHE DEFINITE
DALLA LEGGE OBBLITTIVO N. 443/01

DIREZIONE TECNICA - CENTRO DI PRODUZIONE MILANO
PROGETTO DEFINITIVO PER APPALTO INTEGRATO

POTENZIAMENTO DELLA LINEA RHO-ARONA, TRATTA RHO-GALLARATE
QUADRIPLICAMENTO RHO-PARABIASO E RACCONDO T

OPERE PRINCIPALI - SOTTOVIA E SOTTOPASSI
SLX1 - Nuovo sottovia via Arduino - Pogliano M.se al km 4+251.47
Fasi realizzative