

LEGENDA STUDIO ARCHEOLOGICO

TIPI DI PRESENZE ARCHEOLOGICHE

- AREA DI MATERIALE MOBILE (FRAMMENTI FITTLI/ELEMENTI LITICI)
- VILLA/INSEDIAMENTO RUSTICO
- RITROVAMENTO SPORADICO
- NECROPOLI/AREA AD USO FUNERARIO
- NON DETERMINATA
- TRACCE DI FREQUENTAZIONE
- STRUTTURA ABITATIVA
- LUOGO DI ATTIVITA' PRODUTTIVA
- INSEDIAMENTO
- STRUTTURE MURARIE
- INFRASTRUTTURA VARIA
- STRUTTURA FORTIFICATA
- INSEDIAMENTO FORTIFICATO
- STRUTTURA PER IL CULTO
- DEPOSIZIONE DI MATERIALE
- INFRASTRUTTURA DI SERVIZIO
- INSEDIAMENTO URBANO
- EDIFICIO TERMAL
- INFRASTRUTTURA ASSISTENZIALE
- INFRASTRUTTURA IDRICA
- TOPONIMO

- AREA DI MATERIALE MOBILE (FRAMMENTI FITTLI/ELEMENTI LITICI)
- Limiti area di materiali mobili
 - Sporadici \leq (1 fr. mq)
 - Medio Basso (2-5 fr. mq)
 - Medio Alto (6-10 fr. mq)
 - Alto (> 10 fr. mq)

GRADO DI VISIBILITA' DEI SUOLI

- Alto
- Medio Alto
- Medio Basso
- Nullo
- Area inaccessibile
- Area urbanizzata

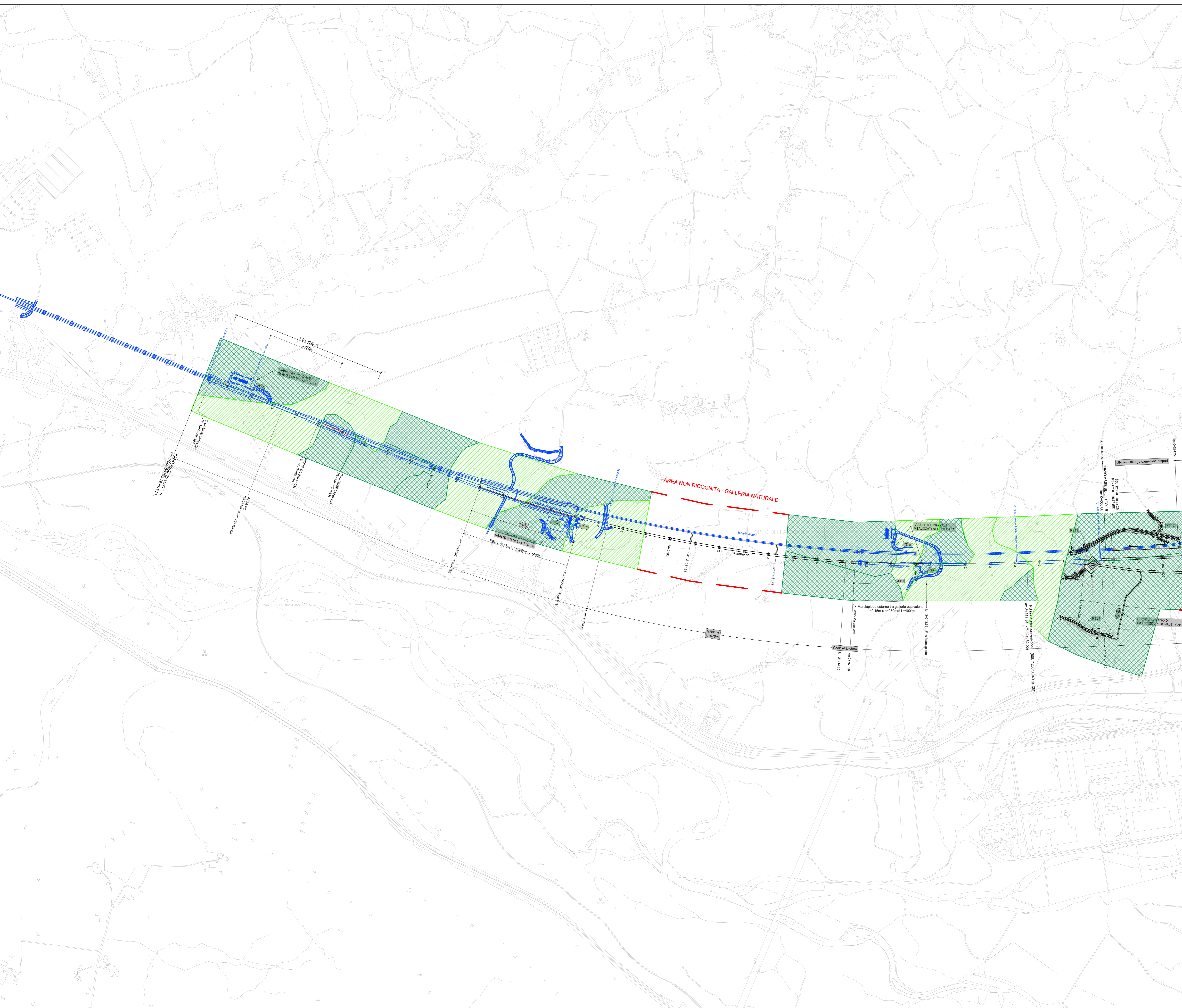
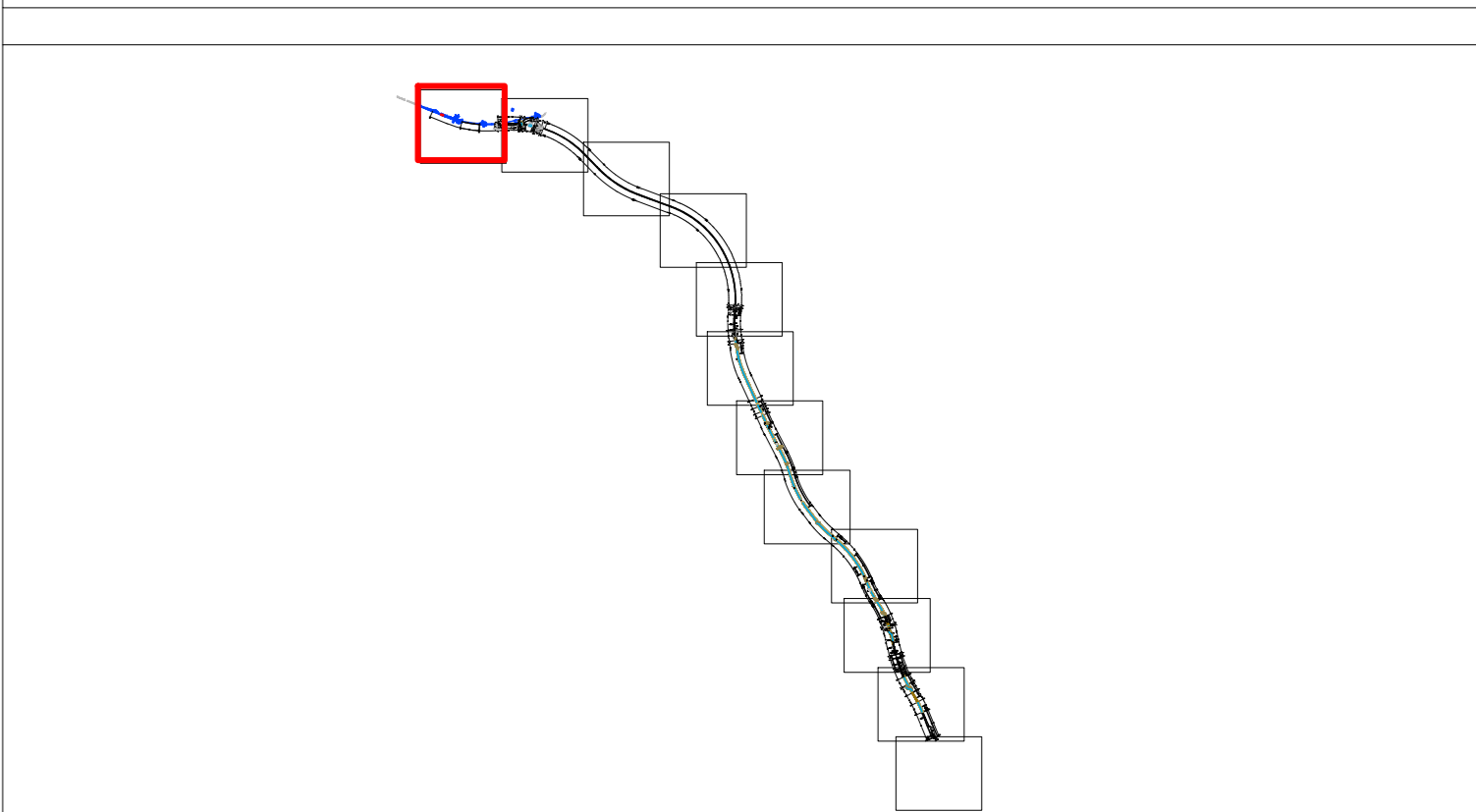
CRONOLOGIA (applicato al simbolo)

- Età preistorica
- Età protoistorica
- Età arcaica
- Età ellenistica
- Età romana
- Età tardoantica/medievale
- Età moderna
- Età non determinata

OPERE IN PROGETTO

001 CORRISPETTIVO NUMERICO SCHEDA P.A.

AREA NON RICOGNITA - GALLERIA NATURALE



COMMITTENTE:

PROGETTAZIONE:

U.O. ARCHITETTURA, AMBIENTE E TERRITORIO
S.O. ARCHEOLOGIA

PROGETTO DI FATTIBILITA' TECNICA ED ECONOMICA

LINEA SALERNO - REGGIO CALABRIA
NUOVA LINEA AV SALERNO - REGGIO CALABRIA
LOTTO 1 BATTIPAGLIA - PRAIA
ELABORATI GENERALI LOTTO 1B ROMAGNANO-BUONABITACOLO

STUDIO ARCHEOLOGICO
 Carta della ricognizione e della visibilità. Tav. 1 di 12

SCALA: 1:5.000

COMMESSA	LOTTO	FASE	ENTE	TIPO DOC.	OPERADISCIPLINA	PROGR.	REV.
RC2A	B1	R	22	N5	AH0001	013	C

Rev.	Descrizione	Redatto	Data	Verificato	Data	Approvato	Data	Autorizzato	Data
A	Emissione esecutiva	S. G. Mader	Dicembre 2021	R. Milano	Dicembre 2021	I. Di Franco	Dicembre 2021		
B	Emissione esecutiva	S. G. Mader	Luglio 2022	R. Milano	Luglio 2022	I. Di Franco	Luglio 2022		
C	Emissione a seguito di meglio offerta	S. Spataro	Luglio 2023	R. Milano	Luglio 2023	I. Di Franco	Luglio 2023		

File: RC2AB1R22N5AH0001013C.dwg in. Elab.: 1/12