

LEGENDA STUDIO ARCHEOLOGICO

TIPI DI PRESENZE ARCHEOLOGICHE

- AREA DI MATERIALE MOBILE (FRAGMENTI FITILI/ELEMENTI LITICI)
- VILLA/INSEDIAMENTO RUSTICO
- RITROVAMENTO SPORADICO
- NECROPOLI/AREA AD USO FUNERARIO
- NON DETERMINATA
- TRACCE DI FREQUENTAZIONE
- STRUTTURA ABITATIVA
- LUOGO DI ATTIVITA' PRODUTTIVA
- INSEDIAMENTO
- STRUTTURE MURARIE
- INFRASTRUTTURA VIARIA
- STRUTTURA FORTIFICATA
- INSEDIAMENTO FORTIFICATO
- STRUTTURA PER IL CULTO
- DEPOSIZIONE DI MATERIALE
- INFRASTRUTTURA DI SERVIZIO
- INSEDIAMENTO URBANO
- EDIFICIO TERMALE
- INFRASTRUTTURA ASSISTENZIALE
- INFRASTRUTTURA IDRICA
- TOPONIMO

INDAGINE ARCHEOLOGICA

- Saggio archeologico
- Indagine geofisica
- Carotaggio archeologico

LAYOUT SAGGIO ARCHEOLOGICO

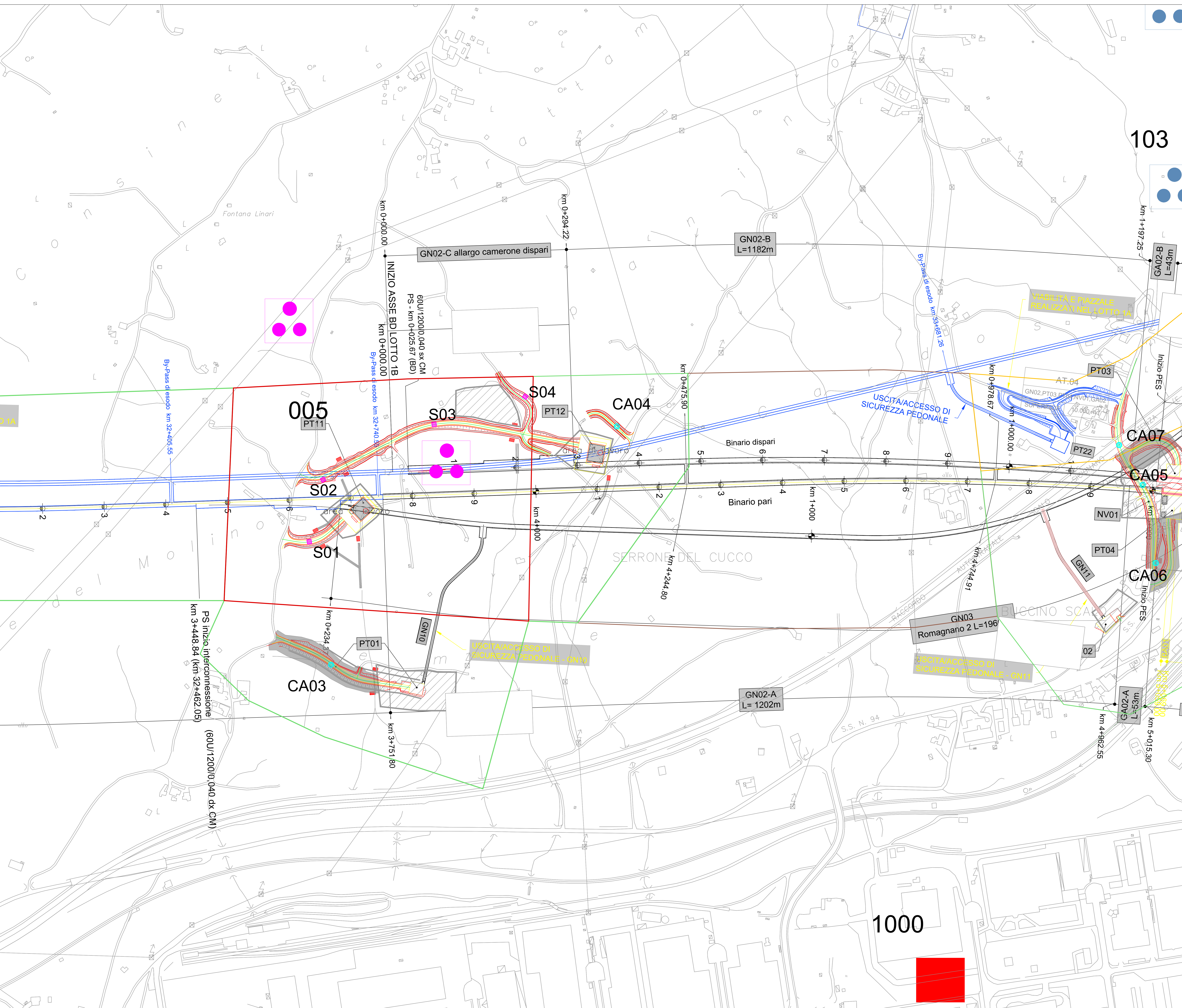
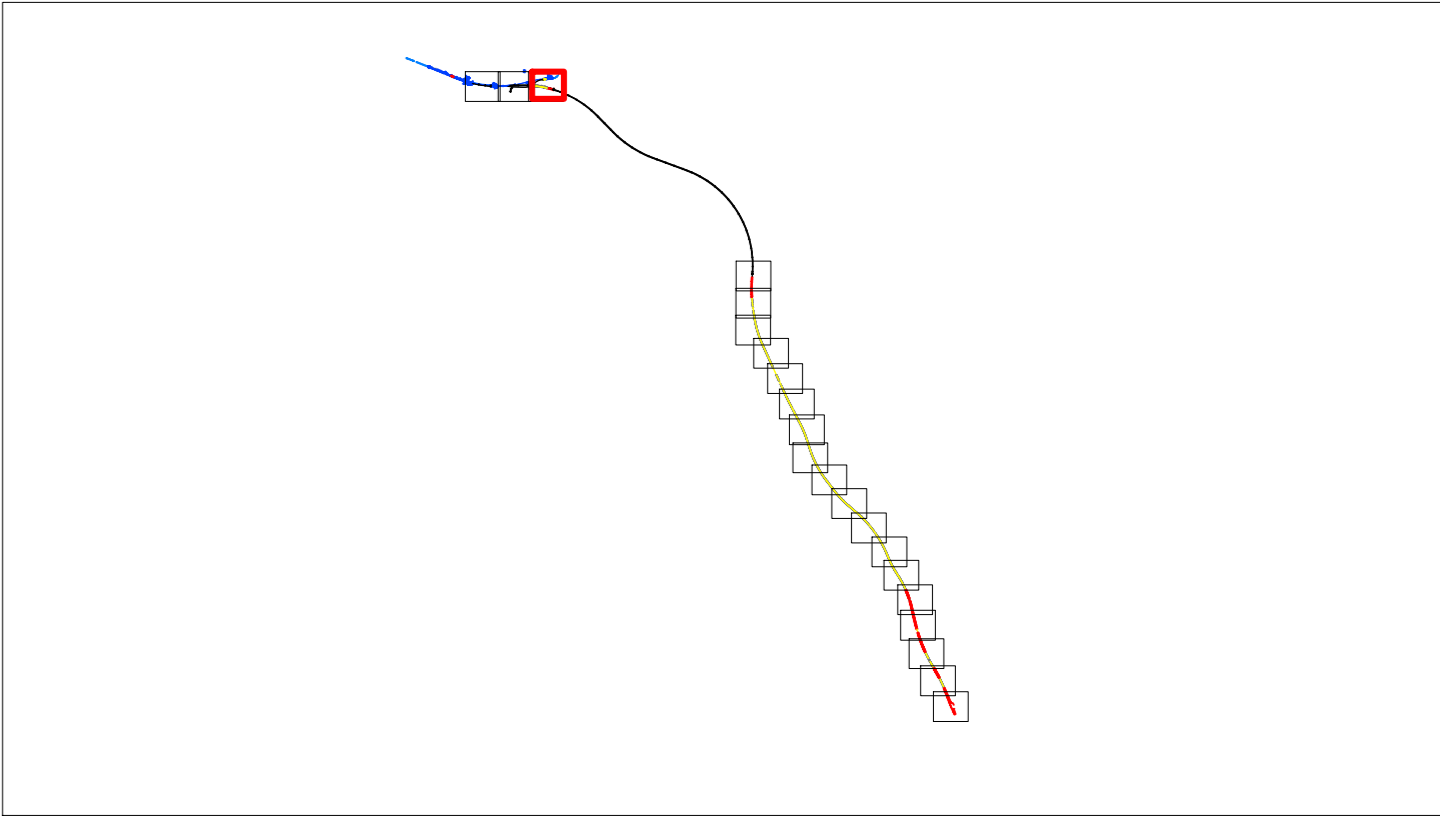
FASCE DEL RISCHIO RELATIVO

- grado alto
- grado medio-alto
- grado medio
- grado medio-basso
- grado basso
- grado nullo

CRONOLOGIA (applicato al simbolo)

- Età preistorica
- Età protostorica
- Età arcaica
- Età ellenistica
- Età romana
- Età tardoantica/medievale
- Età moderna
- Più fasi cronologiche
- Età non determinata

ZONE DI INTERESSE ARCHEOLOGICO (ai sensi dell'art. 142 d.lgs 42/2004 e s.m.l.)



COMMITTENTE: **RFI** GRUPPO FERROVIARIO ITALIANO

PROGETTAZIONE: **ITALFERR**

U.O. ARCHITETTURA, AMBIENTE E TERRITORIO
 S.O. ARCHEOLOGIA

PROGETTO DI FATTIBILITA' TECNICA ED ECONOMICA

LINEA SALERNO - REGGIO CALABRIA
 NUOVA LINEA AV SALERNO - REGGIO CALABRIA
 LOTTO 1 BATTIPAGLIA - PRAIA

ELABORATI GENERALI LOTTO 1B ROMAGNANO-BUONABITACOLO

PIANO DELLE INDAGINI
 Planimetria con posizionamento delle indagini archeologiche. Tav. 3 di 21

SCALA: 1:2.000

COMMESSA	LOTTO	FASE	ENTE	TIPO DOC.	OPERADISCIPLINA	PROGR.	REV.
RC2A	B1	R	P6	AH0002	003	A	

Rev.	Descrizione	Redatto	Data	Verificato	Data	Approvato	Data	Autorizzato Data
A	Intervento di studio di fattibilità tecnica ed economica	F. Scognamiglio	03/09/2013	F. Scognamiglio	03/09/2013	F. Scognamiglio	03/09/2013	

File: RC2AB1R22P6AH0002003A.dwg In. Elab.: 3/21