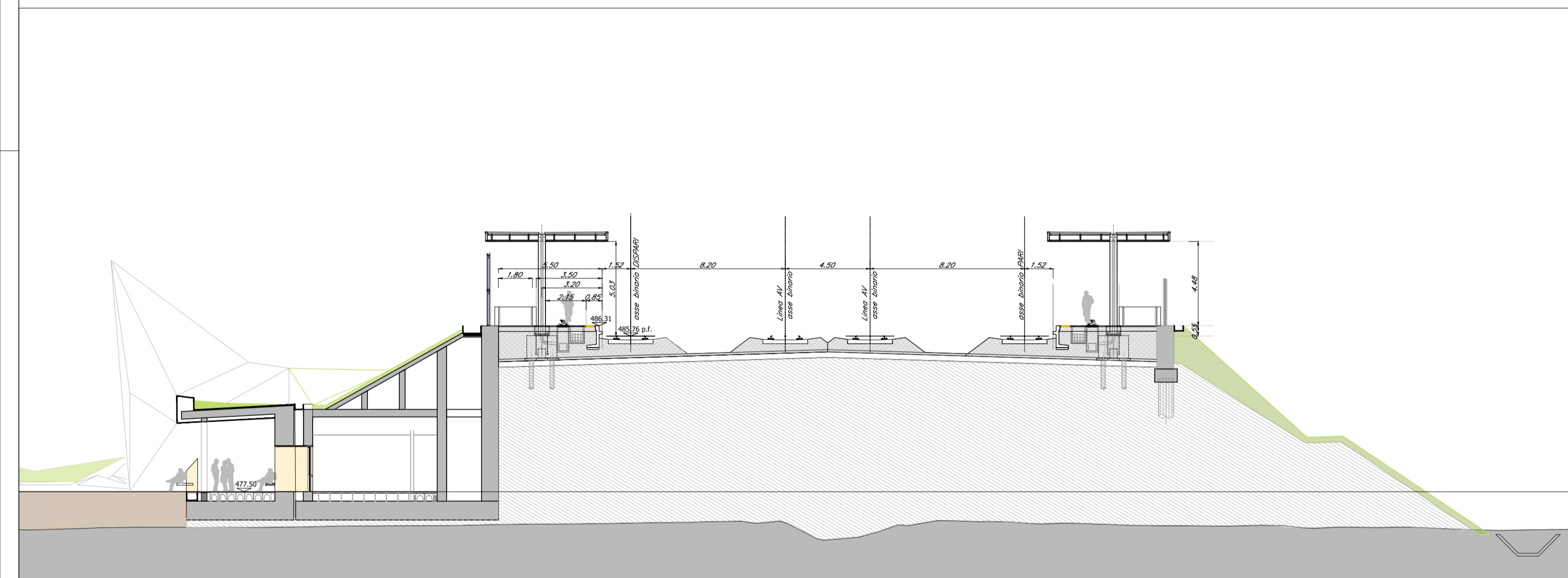
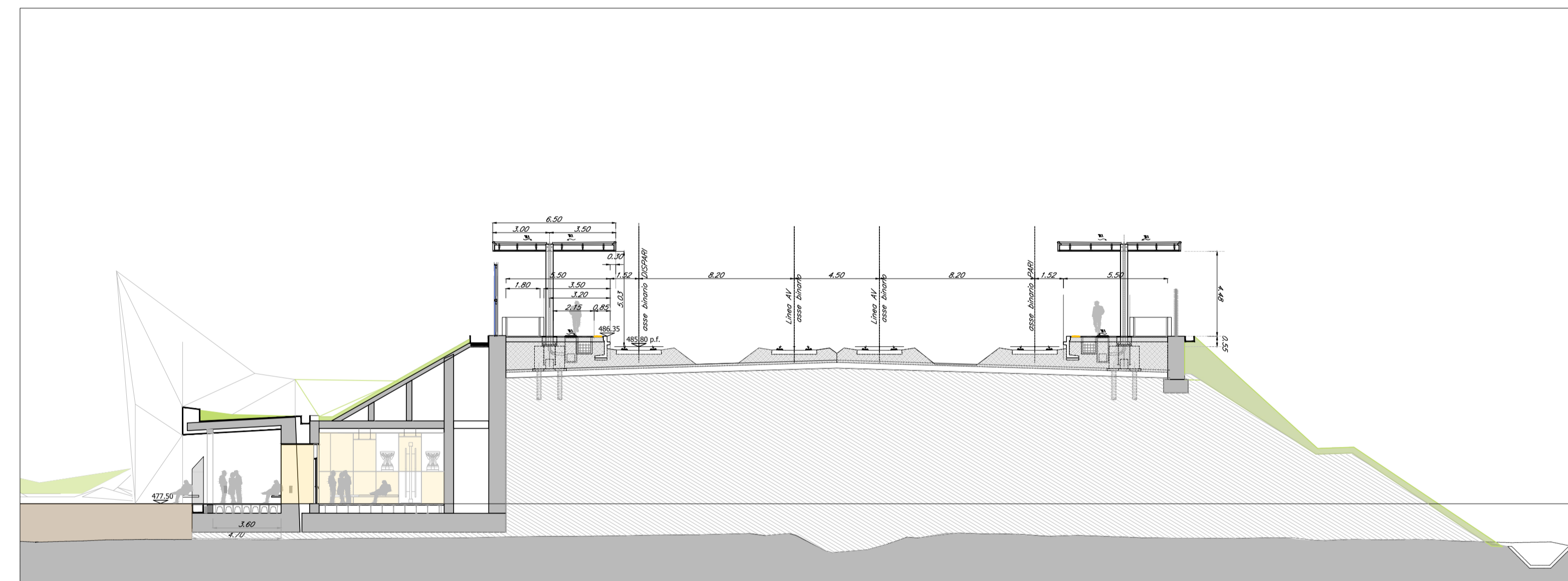


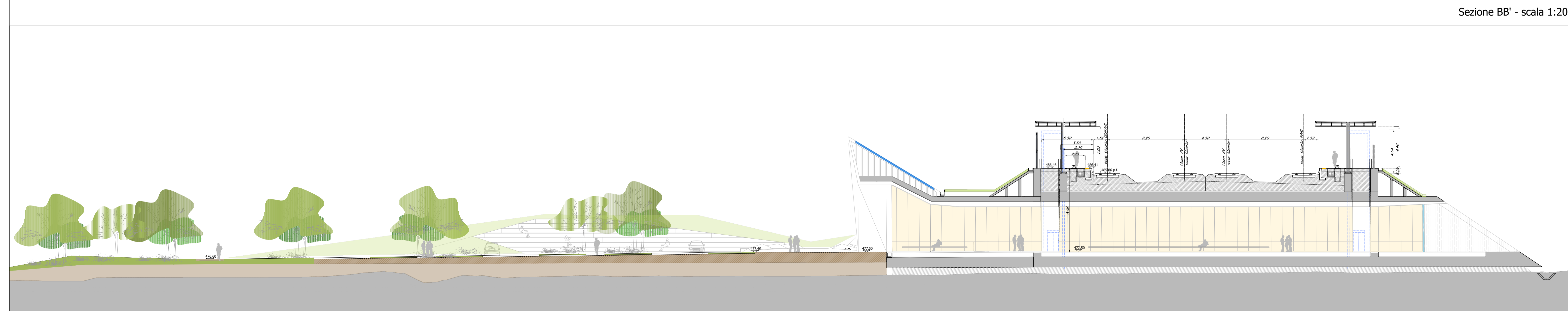
Pianta quota banchina - scala 1:500



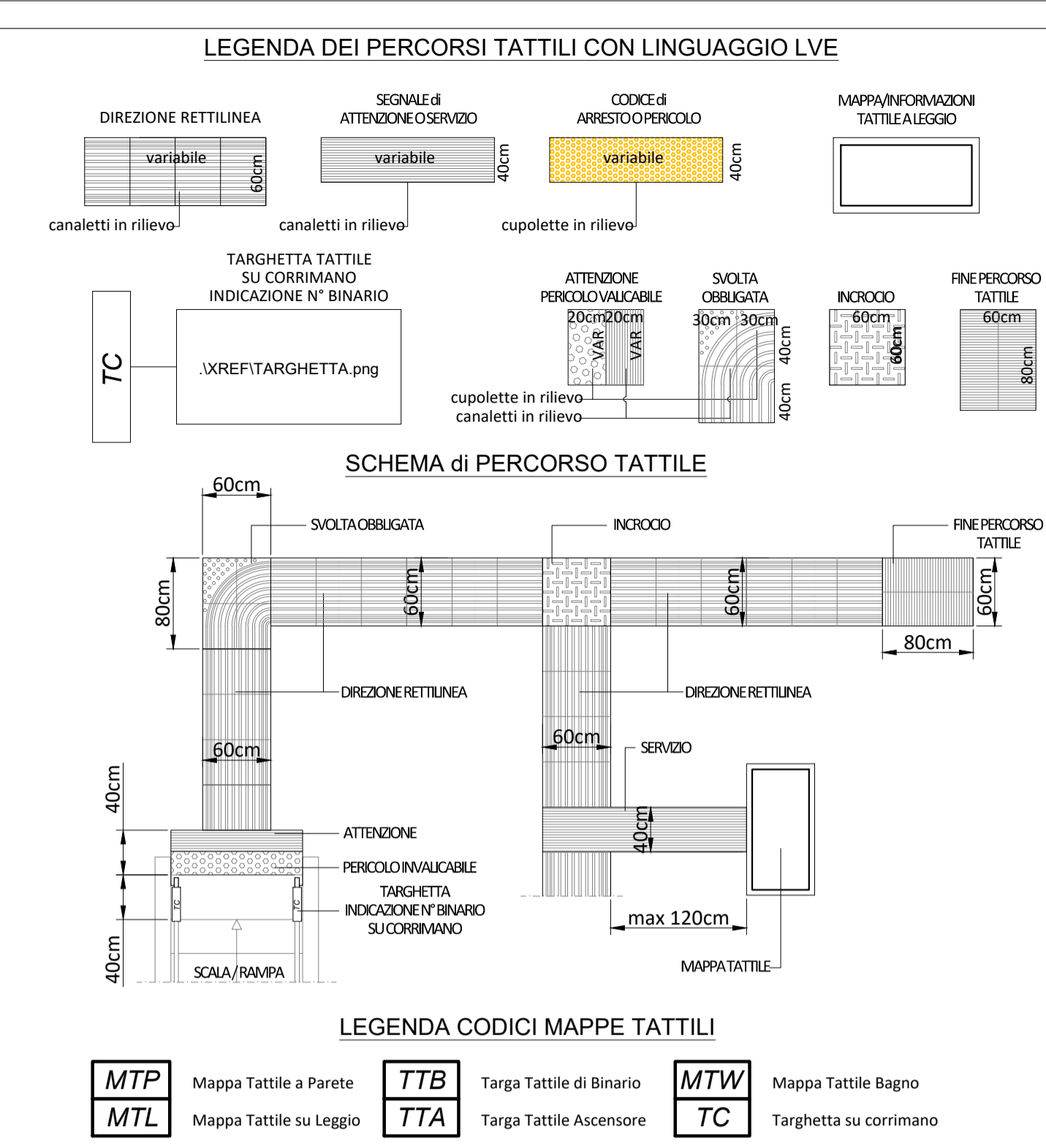
Sezione DD' - scala 1:200



Sezione CC' - scala 1:200



Sezione BB' - scala 1:200



COMMITTENTE:



RETE FERROVIARIA ITALIANA
GRUPPO FERROVIE DELLO STATO ITALIANE

PROGETTAZIONE:



ITALFERR
GRUPPO FERROVIE DELLO STATO ITALIANE

S.O. ARCHITETTURA STAZIONI E TERRITORIO

PROGETTO DI FATTIBILITA' TECNICA ED ECONOMICA

LINEA SALERNO – REGGIO CALABRIA
NUOVA LINEA AV SALERNO – REGGIO CALABRIA
LOTTO 1 BATTIPAGLIA – PRAIA
LOTTO 1B ROMAGNANO – BUONABITACOLO

FV01 - NUOVA STAZIONE DEL VALLO DI DIANO
 SEZIONI TRASVERSALI E LONGITUDINALI

SCALA:
1:500/200

COMMESSA	LOTTO	FASE	ENTE	TIPO DOC.	OPERA/DISCIPLINA	PROGR.	REV.
RC2A	B1	R	44	PZ	FV0100	002	D

Rev.	Descrizione	Redatto	Data	Verificato	Data	Approvato	Data	Autorizzato Data
A	Emissione esecutiva	P. Iacobucci	Dic. 2021	C. Valeri	Dic. 2021	I. D'Amore	Dic. 2021	R. Marito Ottobre 2023
B	Emissione esecutiva	P. Iacobucci	Nov. 2022	C. Valeri	Nov. 2022	I. D'Amore	Nov. 2022	
C	Emissione esecutiva	P. Iacobucci	Lug. 2023	C. Valeri	Lug. 2023	I. D'Amore	Lug. 2023	
D	Emissione esecutiva	P. Iacobucci	Ott. 2023	C. Valeri	Ott. 2023	I. D'Amore	Ott. 2023	

File: RC2AB1R44PZFV0100002D.dwg

n. Elab.: