

LEGENDA			
	CB - CANTIERE BASE		AREA DI LAVORO
	CO - CANTIERE OPERATIVO		AREA DI LAVORO IN GALLERIA
	AT - AREA TECNICA		FRONTE DI AVANZAMENTO IN GALLERIA - SCAVO TRADIZIONALE
	AS - AREA DI STOCCAGGIO		FRONTE DI AVANZAMENTO IN GALLERIA - SCAVO MECCANIZZATO
	DT - DEPOSITO TEMPORANEO		DIREZIONI
	AR - CANTIERE DI ARMAMENTO/ELETTRIFICAZIONE		OPERE IN PROGETTO
	CT - CANTIERE PER ATTREZZAGGIO TECNOLOGICO		OPERE REALIZZATE IN ALTRO LOTTO

**Legenda**

Tracciato

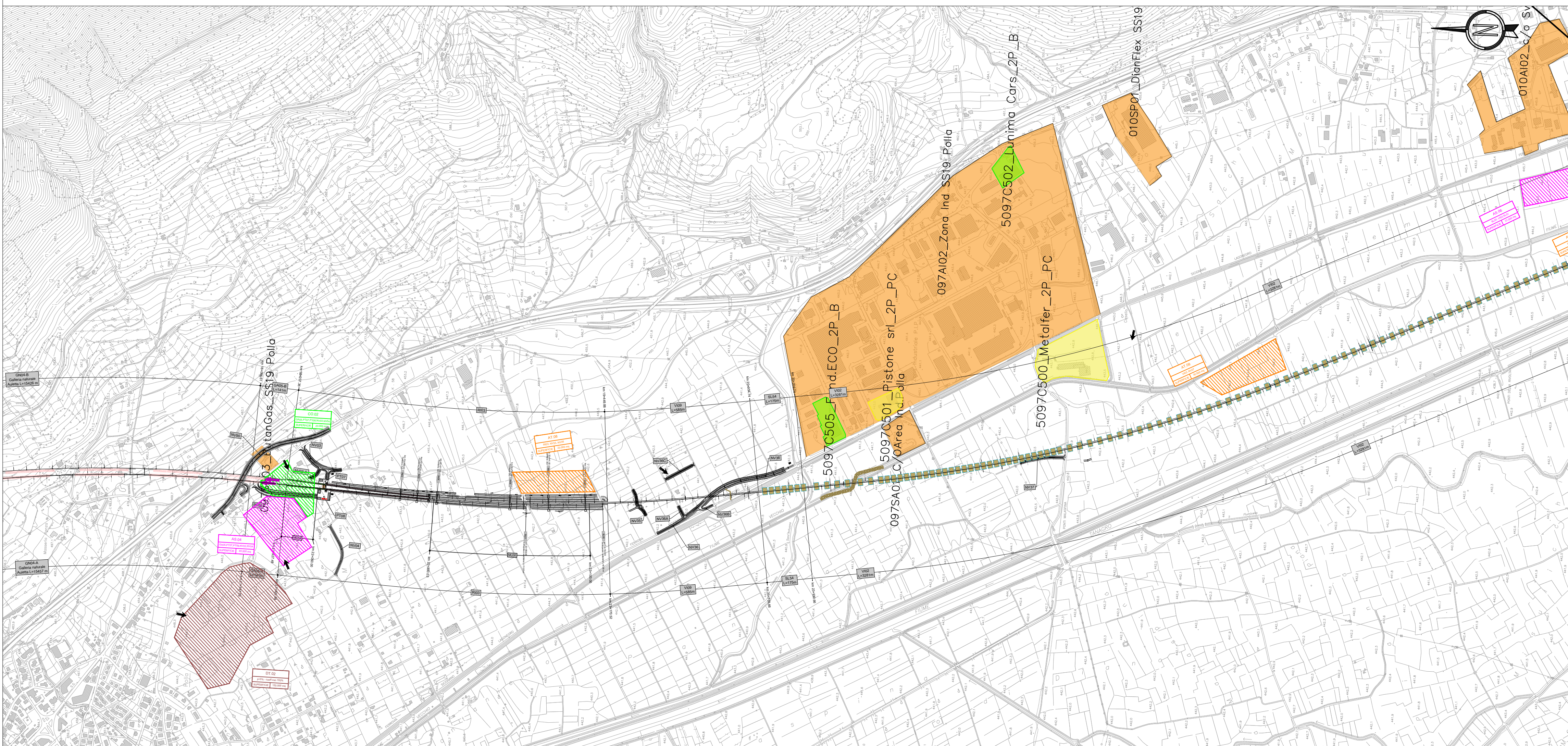
**Siti contaminati/pot. contaminati censiti in anagrafe regionale**

- Potenzialmente contaminati
- Bonificati
- Bonifica in corso
- Siti produttivi

**Nome sito produttivo**  
Le prime tre cifre rappresentano il codice ISTAT del Comune, Segue una sigla che indica la tipologia:

- VS vivai e/o serre
- SA siti abbandonati,
- D discariche
- AI aree industriali con più siti
- SP sito produttivo singolo
- C cave

Dopo la sigla un numero progressivo per Comune.  
Dopo il numero progressivo per Comune, dei riferimenti per ubicare e/o descrivere il sito, seguito a sua volta dal nome del Comune di appartenenza e per Calabria e Basilicata la sigla della provincia, rispettivamente CS e PZ.



COMMITTENTE:

PROGETTAZIONE:

**S.O. INGEGNERIA AMBIENTALE E DEL TERRITORIO**

**PROGETTO DI FATTIBILITA' TECNICA ED ECONOMICA**

**LINEA SALERNO – REGGIO CALABRIA**  
**NUOVA LINEA AV SALERNO – REGGIO CALABRIA**  
**LOTTO 1 BATTIPAGLIA – PRAIA**  
**LOTTO 1B ROMAGNANO – BUONABITACOLO**

**SITI CONTAMINATI**  
PLANIMETRIA INTERFERENZE OPERE SITI CONTAMINATI/POT. CONTAMINATI/ATTIVITA' PRODUTTIVE CON AREE DI INTERVENTO E AREE DI CANTIERE 2/5

SCALA:  
**1:10.000**

COMMESSA	LOTTO	FASE	ENTE	TIPO DOC.	OPERA/DISCIPLINA	PROGR.	REV.
RC2A	B1	R	69	P4	SB0000	002	C

Rev.	Descrizione	Redatto	Data	Verificato	Data	Approvato	Data	Autorizzato Data
A	Emissione	ATI Sintagma - Ambiente MPA - Tunnel Consult	Dicembre 2021	F. Poli	Dicembre 2021	I. D'Amore	Dicembre 2021	B. Radolighi - 12/12/2023
B	Emissione	ATI Sintagma - Ambiente MPA - Tunnel Consult	Gennaio 2022	F. Poli	Gennaio 2022	I. D'Amore	Gennaio 2022	
C	Emissione	ATI Sintagma - Ambiente MPA - Tunnel Consult	Luglio 2023	F. Poli	Luglio 2023	I. D'Amore	Luglio 2023	

File: RC2AB1R69P4SB0000002C.dwg