

DISTANZE PROGRESSIVE	QUOTE TERRENO	QUOTE PROGETTO
38+500	38.643	78.093
38+550	61.057	78.149
38+600	80.251	78.204
38+650	114.465	78.259
38+700	165.893	78.314
38+750	146.644	78.369
38+800	164.765	78.425
38+850	186.964	78.480
38+900	175.027	78.535
38+950	165.968	78.590
39+000	171.350	78.645
39+050	164.968	78.700
39+100	145.882	78.756
39+150	158.472	78.811
39+200	178.865	78.866
39+250	211.691	78.921
39+300	250.488	78.976
39+350	250.244	79.032
39+400	239.220	79.087
39+450	238.155	79.142
39+500	236.283	79.197
39+550	234.900	79.252
39+600	242.685	79.307
39+650	257.957	79.363
39+700	266.326	79.418
39+750	265.047	79.473
39+800	261.211	79.528
39+850	249.836	79.583
39+900	287.123	79.639
39+950	284.558	79.694
40+000	301.344	79.749
40+050	310.509	79.804
40+100	311.883	79.859
40+150	306.164	79.914
40+200	284.767	79.969
40+250	283.571	79.025
40+300	270.130	77.234
40+350	256.137	76.417
40+400	264.095	75.600
40+450	287.930	74.782
40+500	320.883	73.965
40+550	363.039	73.148
40+600	339.252	72.330
40+650	315.549	71.513
40+700	289.348	70.696
40+750	282.228	69.878
40+800	241.071	69.061
40+850	221.056	68.244
40+900	195.430	67.426
40+950	172.810	66.609
41+000	175.358	65.792
41+050	183.460	64.974
41+100	181.748	64.157
41+150	175.487	63.340
41+200	165.307	62.522
41+250	157.104	61.705
41+300	150.038	60.888
41+350	141.583	60.070
41+400	138.016	59.253
41+450	140.143	58.436
41+500	134.644	57.618
41+550	127.664	56.801
41+600	121.553	55.984
41+650	122.413	55.140
41+700	119.825	54.245
41+750	100.456	53.345
41+800	69.465	52.445
41+850	45.294	51.545
41+900	40.428	50.645
41+950	40.011	49.745
42+000	39.398	48.845
42+050	55.567	47.945
42+100	39.893	47.045
42+150	37.487	46.145

LEGENDA

- DEPOSITI COLLEGATI AI TERRAZZI MARINI: Limi sabbiosi, sabbie limose e ghiaie addensate
- FORMAZIONI DI ALBIDONA: Marne calcaree, silti ed arenarie, Argille marnose e limi argillosi
- COMPLESSO INDIFFERENZIATO DI NEMOLI: Limi argillosi, marne e calcari marnosi
- CALCARI CON SELCE E MARNE DEL BULGHERIA: Calcari, calcari con selce e marne calcaree
- CALCARI DI MONTE CRIVO: Calcari, calcari con selce e marne calcaree
- DOLOMIA PRINCIPALE: Dolomie e calcari dolomitici
- CALCARI CON REQUINIE E GASTEROPODI: Calcari
- DOLOMIE E CALCARI DEL MONTE FORAPORTA: Dolomie e calcari dolomitici
- DOLOMIA SUPERIORE: Dolomie e calcari dolomitici
- SCISTI SILICEI: Scisti silicei, marne e argilliti
- CALCARI CON SELCE: Calcari con selce, marne e argilliti

SIMBOLOGIE

- Contatto geologico incerto
- Contatto geologico certo
- Faglia certa
- Faglia incerta
- Faglia diretta certa
- Sovrascorrimiento principale incerto
- Sovrascorrimiento principale con evidenze visibili sul terreno
- Traccia schematica dell'andamento della stratificazione principale nelle unità a prevalente componente argillosa (sezione 1:1)
- Traccia schematica dell'andamento della stratificazione principale nelle unità a prevalente componente carbonatica/dolomitica (sezione 1:1)
- Traccia schematica dell'andamento della stratificazione principale nelle unità a prevalente componente argillosa (sezione 1:10)
- Traccia schematica dell'andamento della stratificazione principale nelle unità a prevalente componente carbonatica/dolomitica (sezione 1:10)
- Aree milonitizzate

Sondaggi

L1B-S46
 quota: 583 m s.l.m.
 Lunghezza: 305,00m
 f.a.=50m

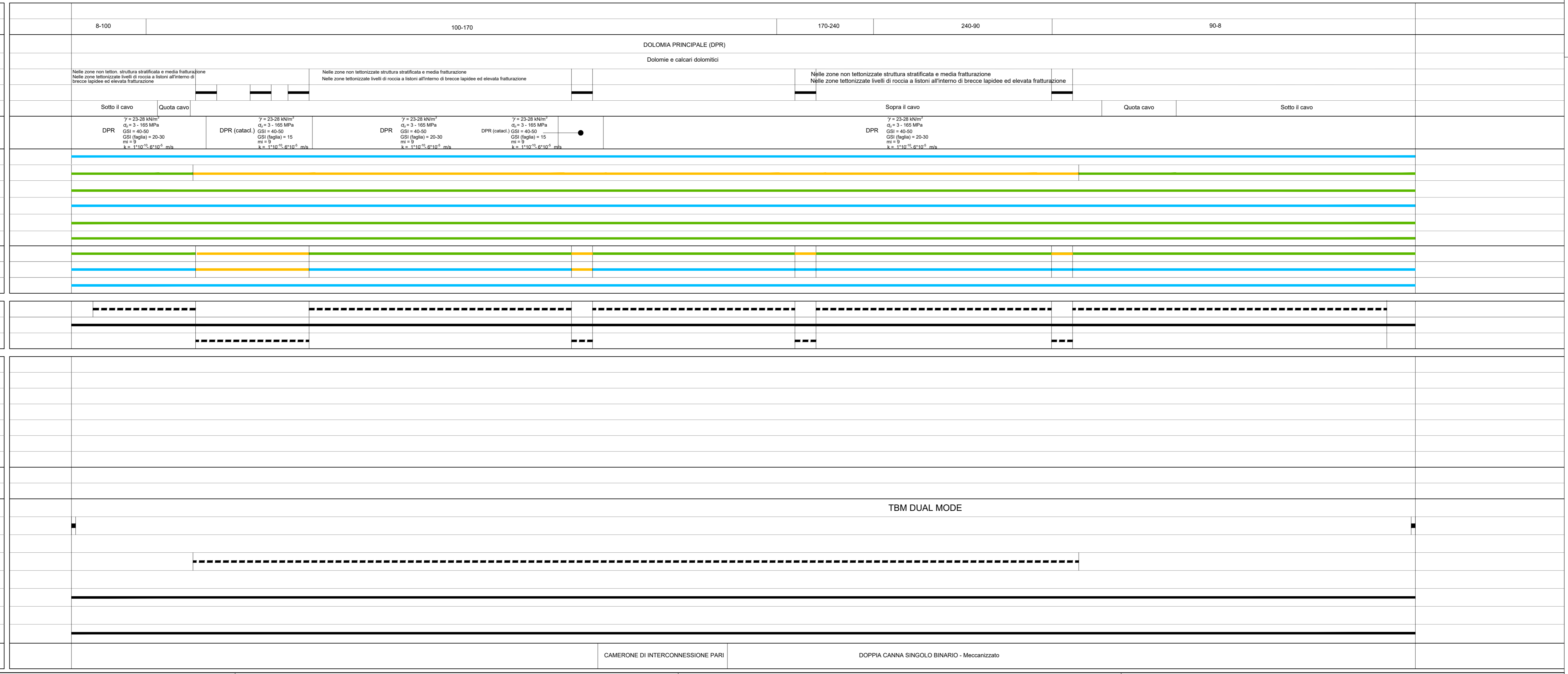
Campagna indagini
 ISPRRA
 ITALFERR 2021
 ITALFERR 2022-2023

Livello piezometrico massimo misurato nel periodo di monitoraggio: 16.64

(1) Rischio: NULLO (BASSO), MEDIO, ELEVATO

(2) Condizione / Intervento: Prevalente, Eventuale

FASE CONOSCITIVA	STUDIO GEOLOGICO E IDROGEOLOGICO	FORMAZIONE LITOLOGIA CARATTERI STRUTTURALI ZONE TETTONIZZATE/ ZONE CON SUPERFICI DI TAGLIO CONDIZIONI IDRAULICHE - Quota superficie piezometrica s.p.
	STUDIO GEOTECNICO	UNITA' GEOTECNICHE CON INDICAZIONE DEI RANGE DELLE PRINCIPALI CARATTERISTICHE MECCANICHE
VALUTAZIONE DEL RISCHIO	(1) ELEMENTI GEOLOGICI E AMBIENTALI	PRESENZA DI CORPI DI FRANA IN SUPERFICIE VENUTE D'ACQUA CARICO IDRAULICO ELEVATO PRESENZA DI AMIANTO FENOMENI CARSICI PRESENZA DI GAS
	ELEMENTI GEOTECNICI	INSTABILITA' DEL FRONTE FENOMENI DEFORMATIVI (CONVERGENZE/ESTRUSIONI) FENOMENI DI SUBSIDENZA/INTERFERENZA CON OPERE PREESISTENTI
FASE DIAGNOSI	PREVISIONI SUL COMPORTAMENTO DELLA GALLERIA (METODO ADECO-RS)	STABILE (A) STABILE A B.T. (B) INSTABILE (C)
	AL FRONTE	(2)
FASE DI TERAPIA (Interventi di mitigazione al rischio)	SCAVO TRADIZIONALE	INTERVENTI DI PRECONTENIMENTO E PRESOSTEGNO DRENAGGI IN AVANZAMENTO/IMPERMEABILIZZAZIONE INTERVENTI DI CONTENIMENTO SPRITZ-BETON FIBRORINFORZATO CENTINE RIVESTIMENTO DEFINITIVO CLS NON ARMATO CLS ARMATO CON RIDUZIONE DI PRESSIONE IDRAULICA A TERGO DEL RIVESTIMENTO (DRENAGGI)
	SCAVO MECCANIZZATO	SEZIONE TIPO DI AVANZAMENTO PREVALENTE EVENTUALE TIPOLOGIA TBM PALI PLASTICI/CONSOLIDAMENTI AGLI IMBOCCHI PROTESI DRENAGGI IN FASE DI SCAVO CONSOLIDAMENTI / IMPERMEABILIZZAZIONE RIVESTIMENTO DEFINITIVO CONCI PREFABBRICATI IN C.A. DISPOSITIVI DI RIDUZIONE PRESSIONE IDRAULICA A TERGO DEL RIVESTIMENTO INDAGINI IN AVANZAMENTO
CONFIGURAZIONE OPERA		



COMMITTENTE: **RFI** RETE FERROVIARIA ITALIANA - GRUPPO FERROVIE DELLO STATO ITALIANE

PROGETTAZIONE: **ITALFERR** GRUPPO FERROVIE DELLO STATO ITALIANE

U.O. GALLERIE

PROGETTO DI FATTIBILITA' TECNICA ED ECONOMICA

LINEA SALERNO - REGGIO CALABRIA
 NUOVA LINEA AV SALERNO - REGGIO CALABRIA
 LOTTO 1C BATTIPAGLIA - PRAIA
 LOTTO 1C BUONABITACOLO - PRAIA
 GALLERIE DI LINEA

Profilo Geotecnico - TAV. 8 di 9

SCALA: 1:5000/2500

COMMESSA	LOTTO	FASE	ENTE	TIPO DOC.	OPERA/DISCIPLINA	PROGR.	REV.
RC2A	C1	R	07	F4	GN0000	008	C

Rev.	Descrizione	Redatto	Data	Verificato	Data	Approvato	Data	AutORIZZATO DATA
A	Emissione Esecutiva	M. D'Angelo	01/02/2021	F. Jannotta	01/02/2021	L. D'Amico	01/02/2021	A. Scotti Luglio 2021
B	Emissione Esecutiva	S.S. Severi	01/02/2022	F. Jannotta	01/02/2022	L. D'Amico	01/02/2022	Luglio 2022
C	Emissione Esecutiva	F. Jannotta	01/02/2023	F. Jannotta	01/02/2023	L. D'Amico	01/02/2023	Luglio 2023

File: RC2AC1R07F4GN0000008C.DWG n. Elab.: