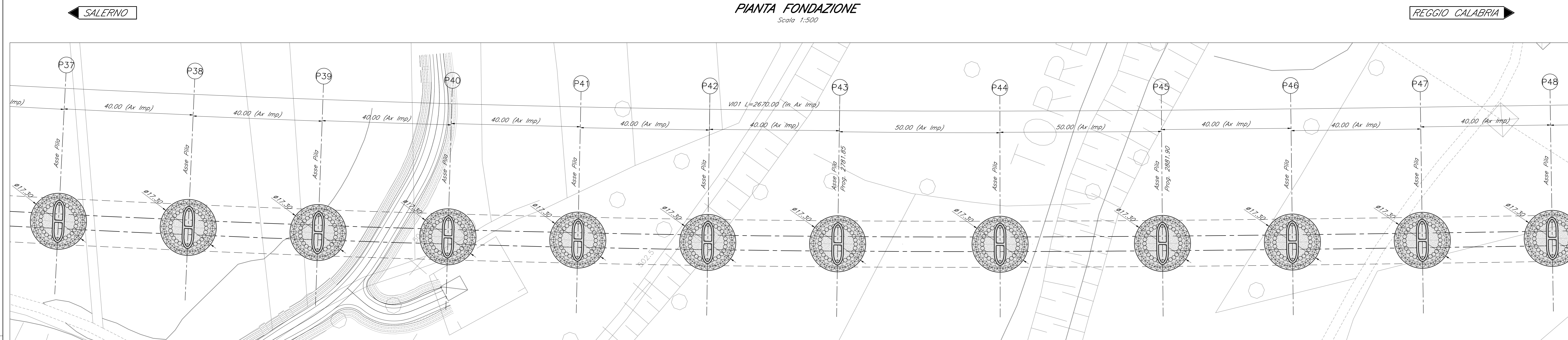
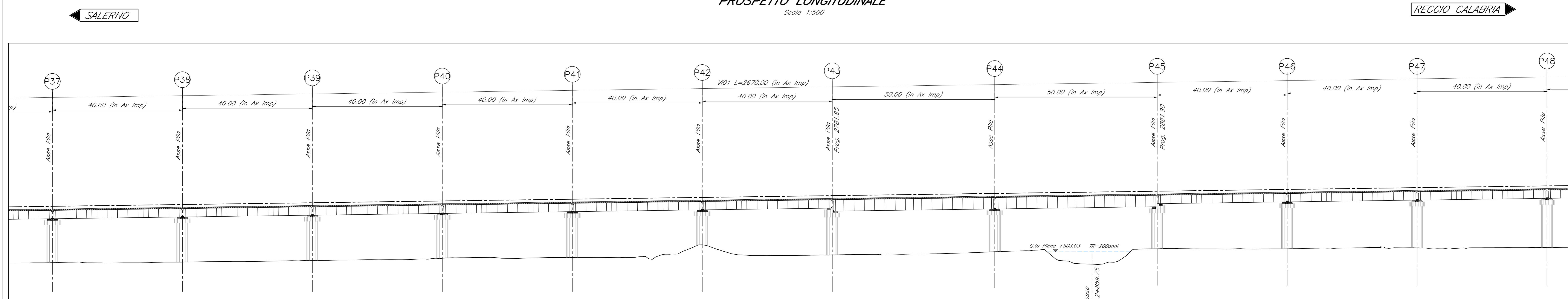


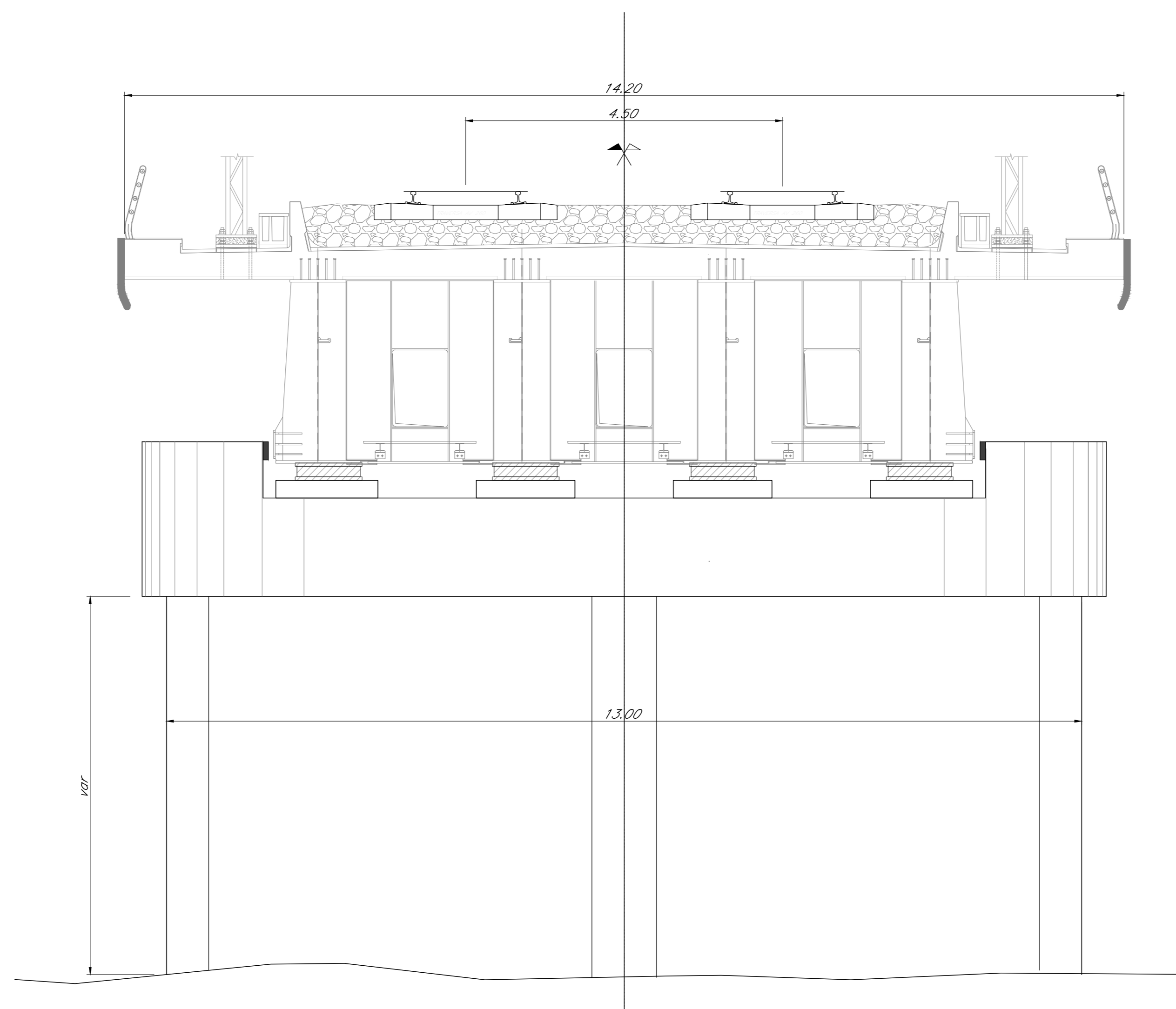
PIANTA FONDAZIONE
Scala 1:500



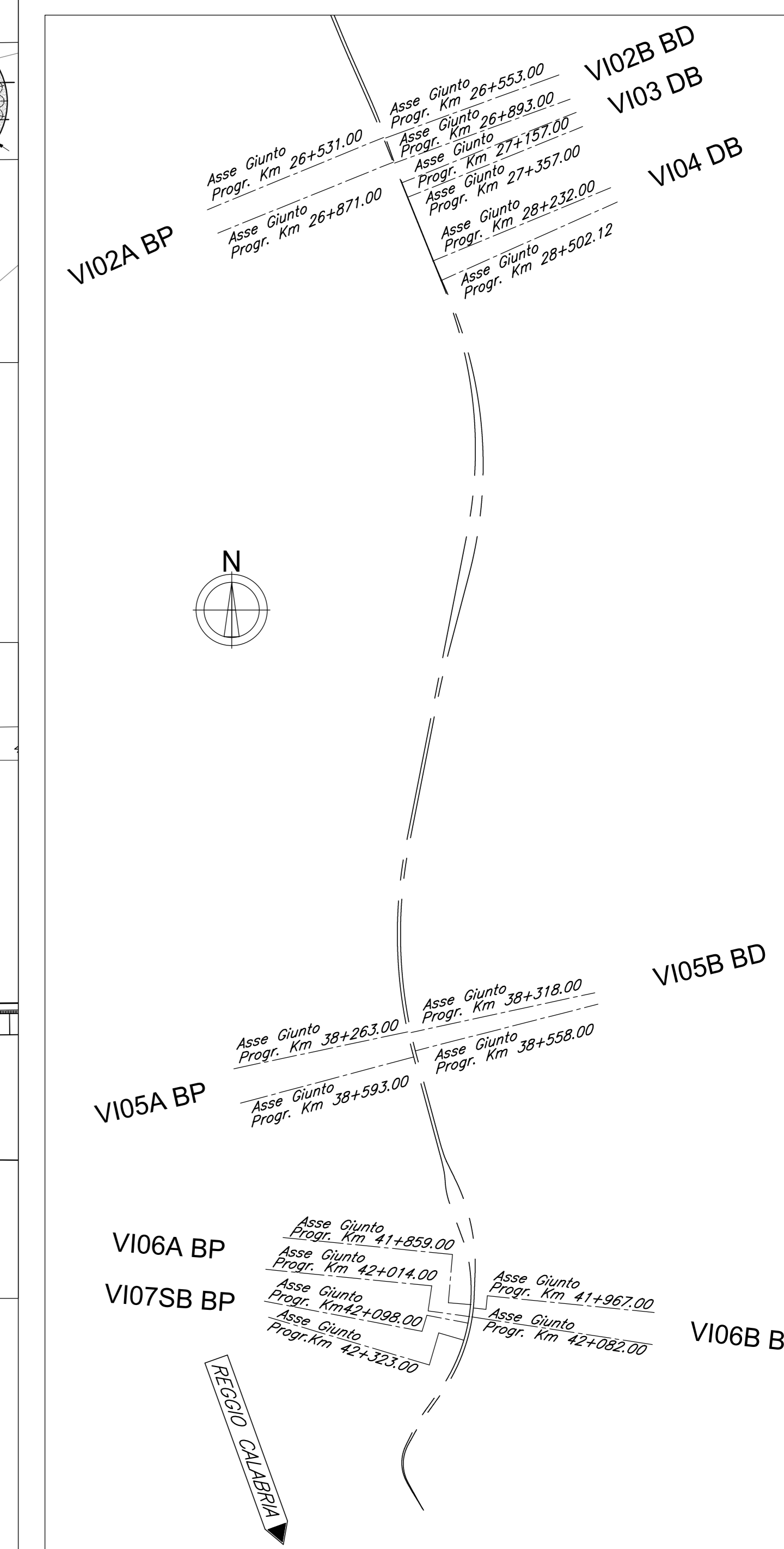
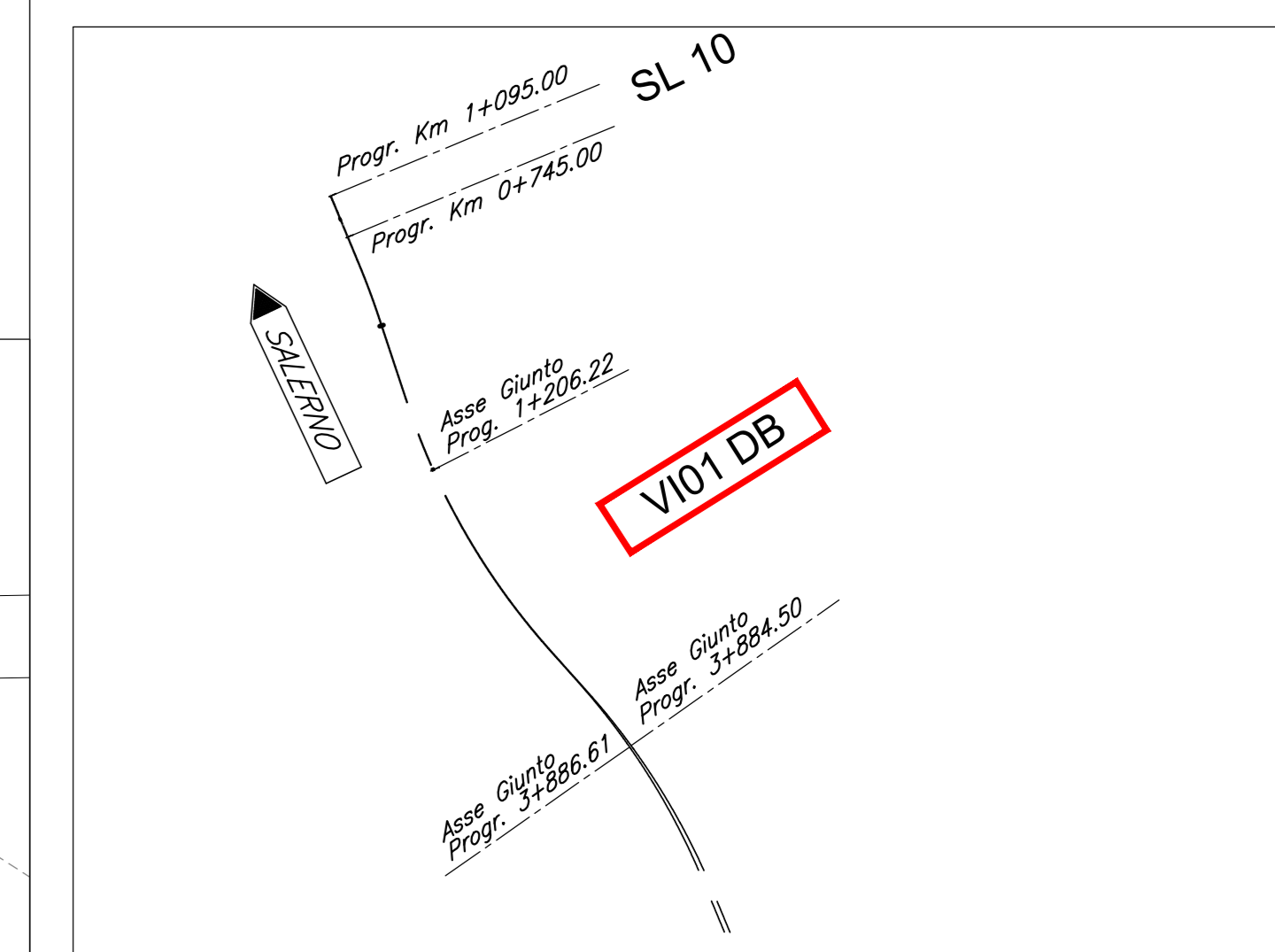
PROSPETTO LONGITUDINALE
Scala 1:500



SEZIONE TRASVERSALE PILA
CAMPATA L=40.00m
Scala 1:50



PIANTA CHIAVE



COMMITTENTE:
RFI
RETE FERROVIARIA ITALIANA
GRUPPO FERROVIE DELLO STATO ITALIANE

PROGETTAZIONE:
ITALFERR
GRUPPO FERROVIE DELLO STATO ITALIANE

S.O. PONTI E GRANDI STRUTTURE
PROGETTO DI FATTIBILITA' TECNICA ED ECONOMICA
LINEA SALERNO - REGGIO CALABRIA
NUOVA LINEA AV SALERNO - REGGIO CALABRIA
LOTTO 1 BATTIPAGLIA - PRAIA
LOTTO 1C BUONABITACOLO - PRAIA
VIADOTTI FERROVIARI
VI01
PIANTA FONDAZIONE, PROSPETTO LONGITUDINALE E SEZIONE TIPO
TAV 4 di 6

SCALA:
1:500/50

Rev.	Descrizione	Redatto	Data	Verificato	Data	Approvato	Data	Autorizzato Data
A	Emissione esecutiva	[Signature]	Luglio 2023	[Signature]	Luglio 2023	[Signature]	Luglio 2023	Luglio 2023

File: RC2AC1R00PZV0100004A.dwg n. Elab.: