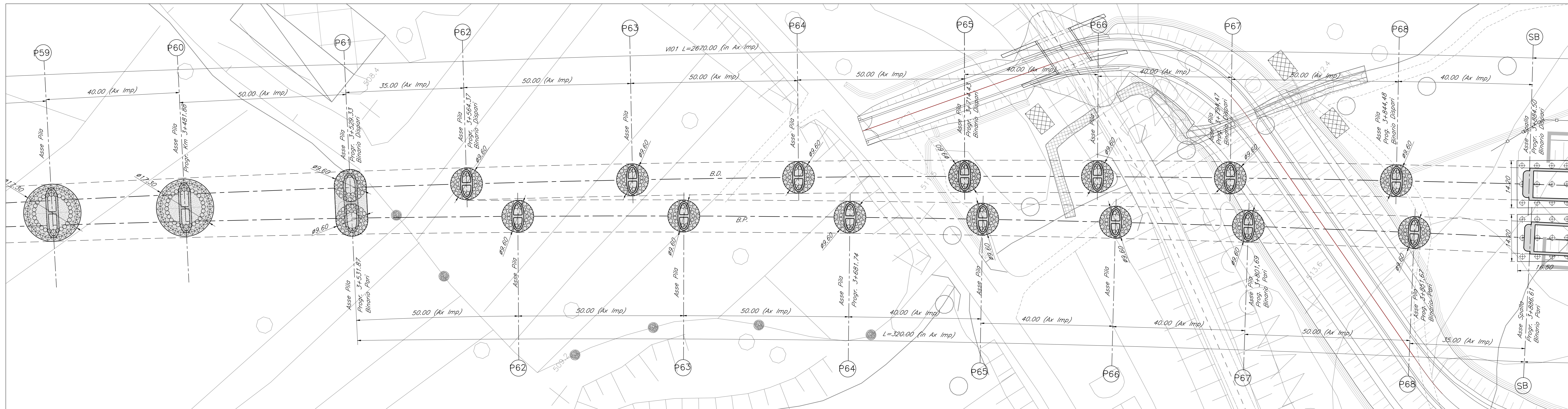


SALERNO

PIANTA FONDAZIONE

Scala 1:500

REGGIO CALABRIA

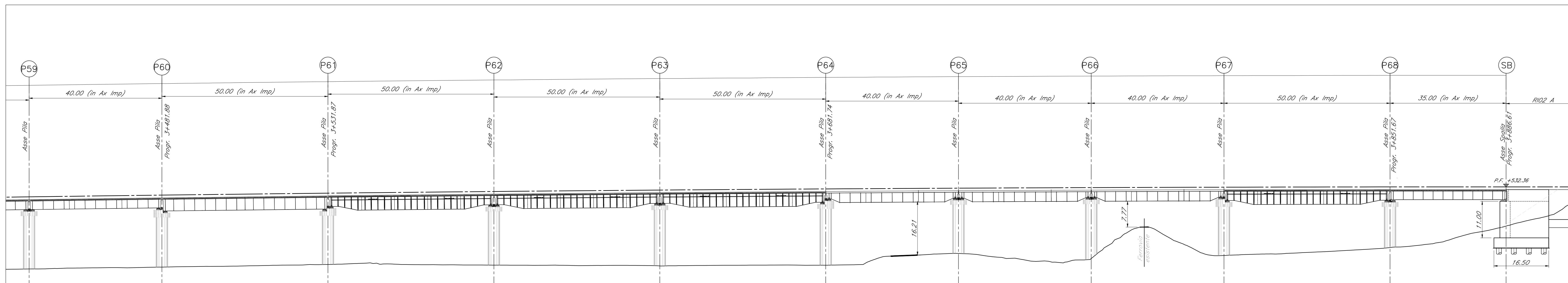


PROSPETTO LONGITUDINALE BINARIO DISPARI

Scala 1:500

SALERNO

REGGIO CALABRIA

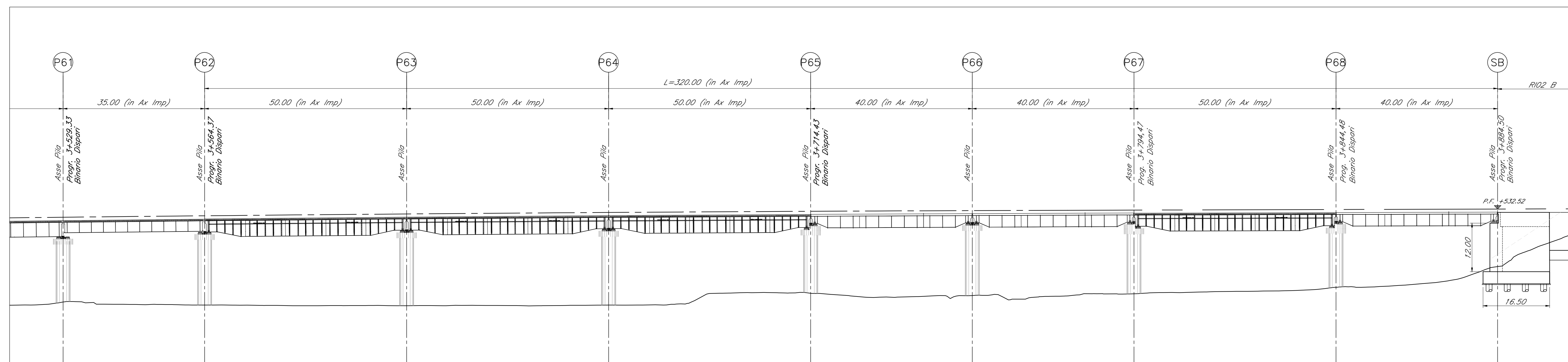


PROSPETTO LONGITUDINALE BINARIO DISPARI

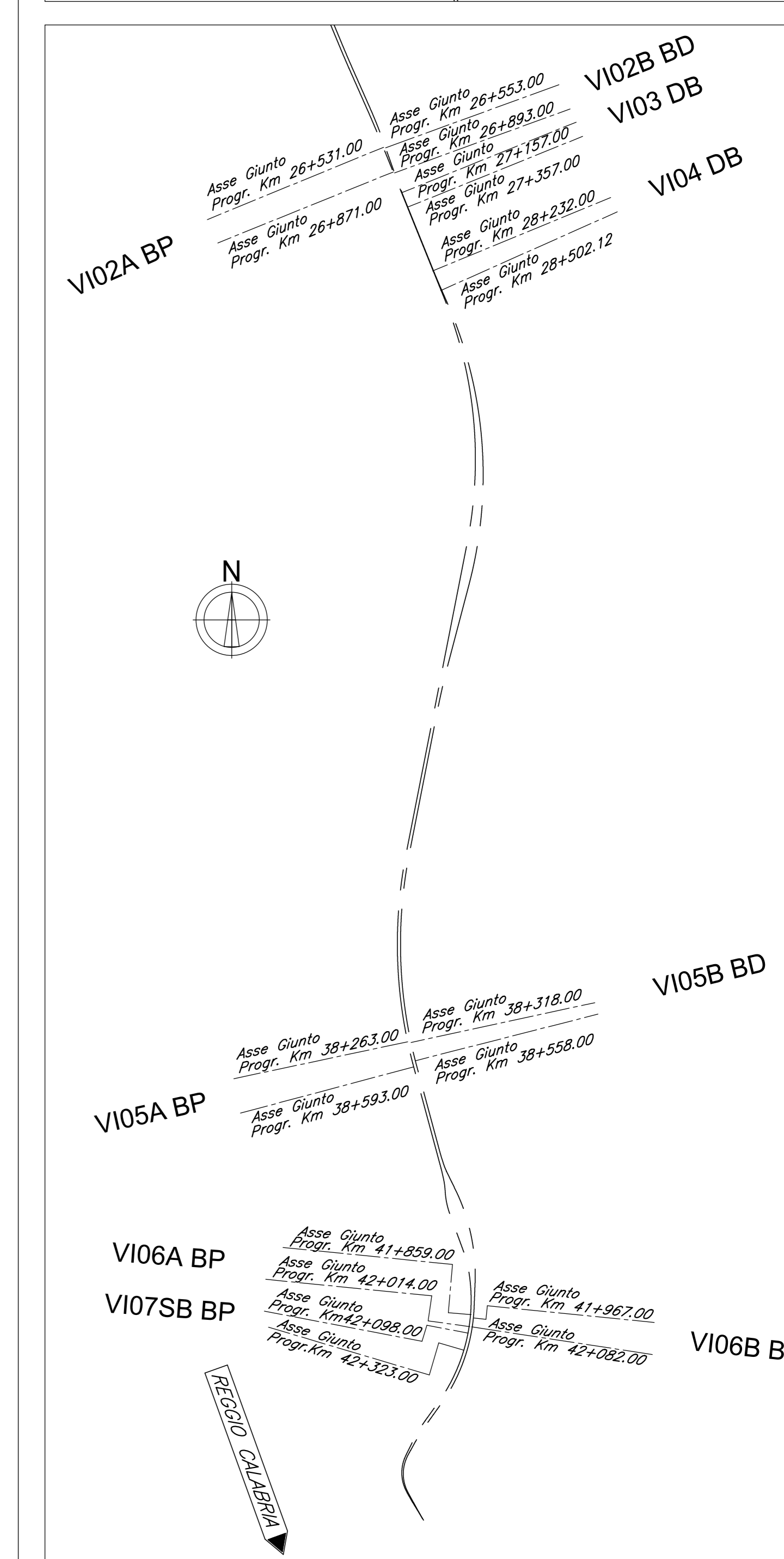
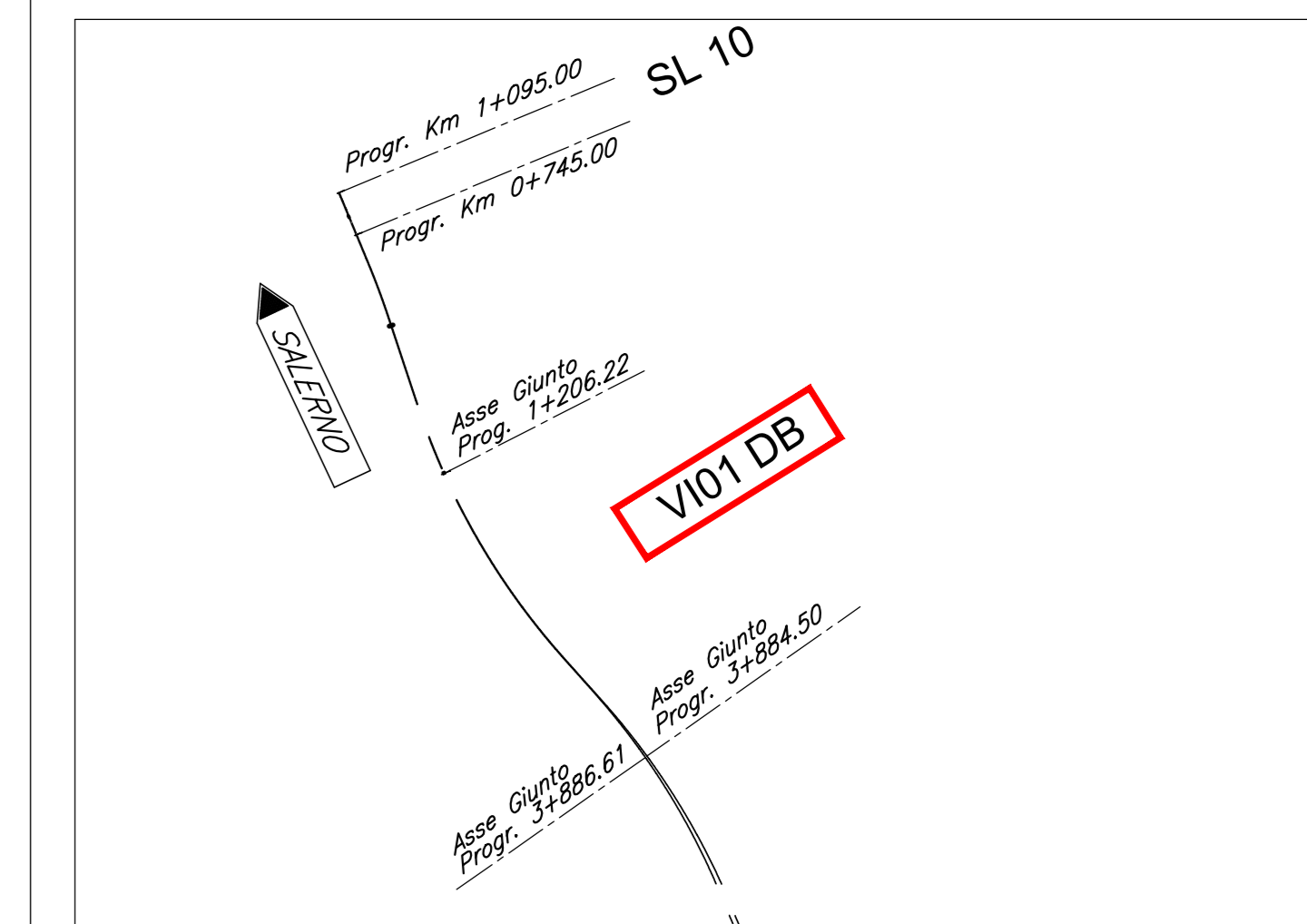
Scala 1:500

SALERNO

REGGIO CALABRIA



PIANTA CHIAVE



COMMITTENTE: **RFI** RETE FERROVIARIA ITALIANA GRUPPO FERROVIE DELLO STATO ITALIANE

PROGETTAZIONE: **ITALFERR** INFRASTRUTTURE FERROVIARIE

S.O. PONTI E GRANDI STRUTTURE

PROGETTO DI FATTIBILITA' TECNICA ED ECONOMICA

LINEA SALERNO - REGGIO CALABRIA
NUOVA LINEA AV SALERNO - REGGIO CALABRIA
LOTTO 1 BATTIPAGLIA - PRAIA
LOTTO 1C BUONABITACOLO - PRAIA

VIADOTTI FERROVIARI
 VI01
 PIANTA FONDAZIONE, PROSPETTO LONGITUDINALE E SEZIONE TIPO
 TAV 6 di 6

SCALA: 1:500

COMMESSA	LOTTO	FASE	ENTE	TIPO DOC.	OPERA/DISCIPLINA	PROGR.	REV.
RC2A	C1	R	09	PZ	VI0100	006	A

Rev.	Descrizione	Redatto	Data	Verificato	Data	Approvato	Data	Autorizzato Data
A	Emissione esecutiva	[Signature]	Luglio 2023	[Signature]	Luglio 2023	[Signature]	Luglio 2023	Luglio 2023

File: RC2AC1R00PZV0100006A.dwg n. Elab.: