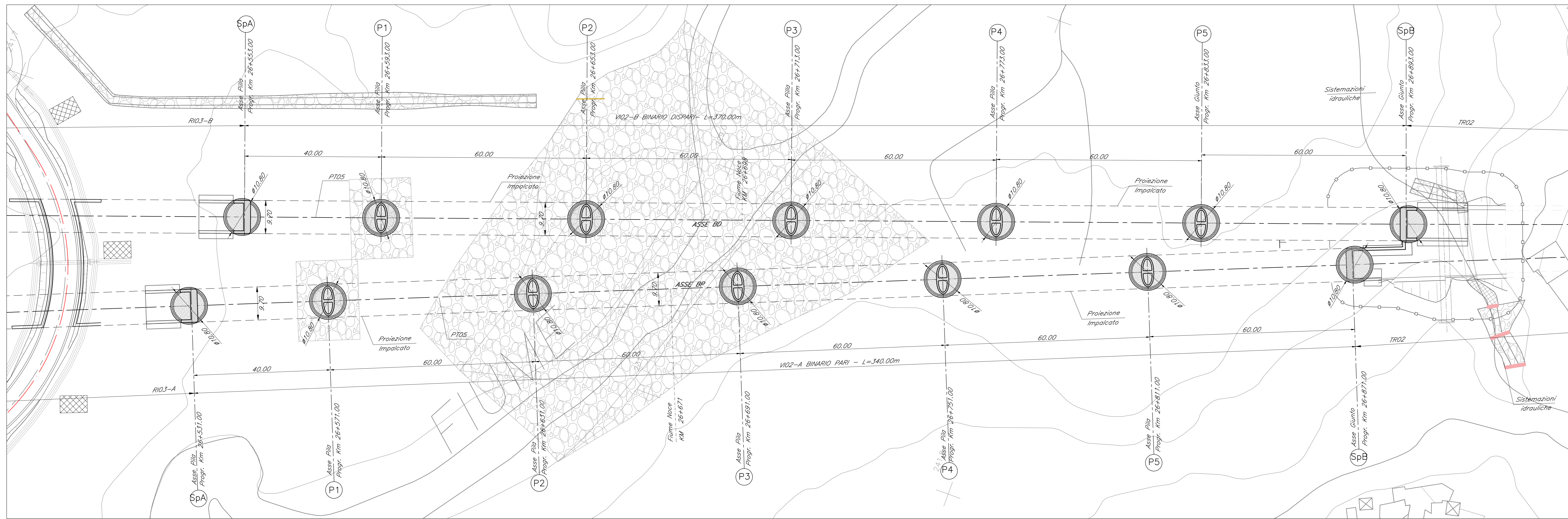


SALERNO

PIANTA FONDAZIONE

Scala 1:500

REGGIO CALABRIA

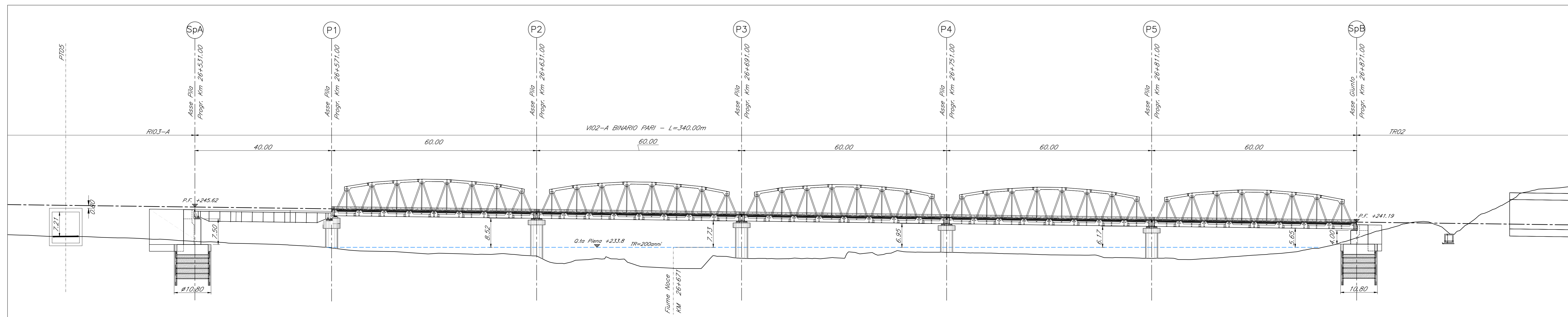


SALERNO

PROSPETTO LONGITUDINALE

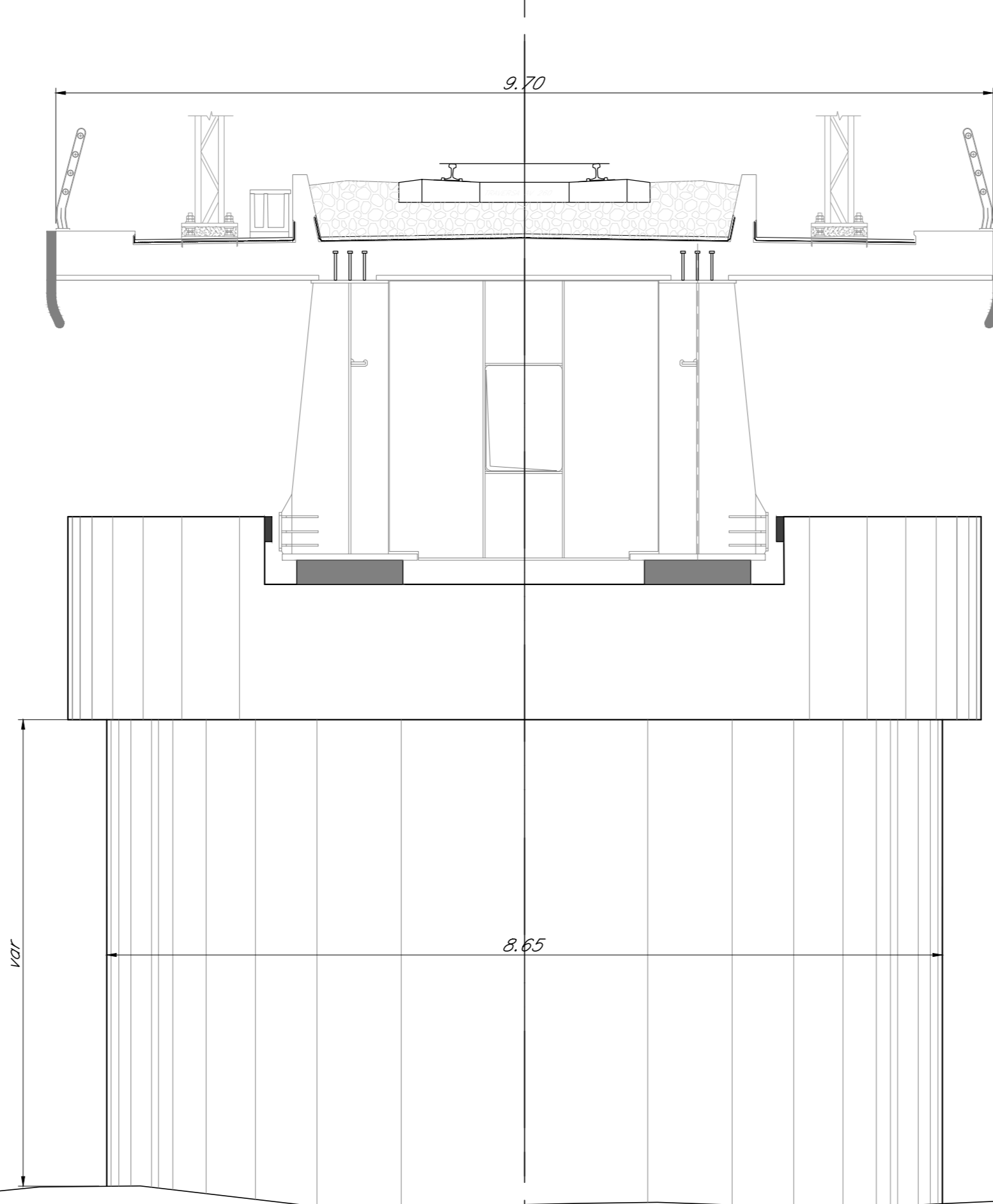
Scala 1:500

REGGIO CALABRIA

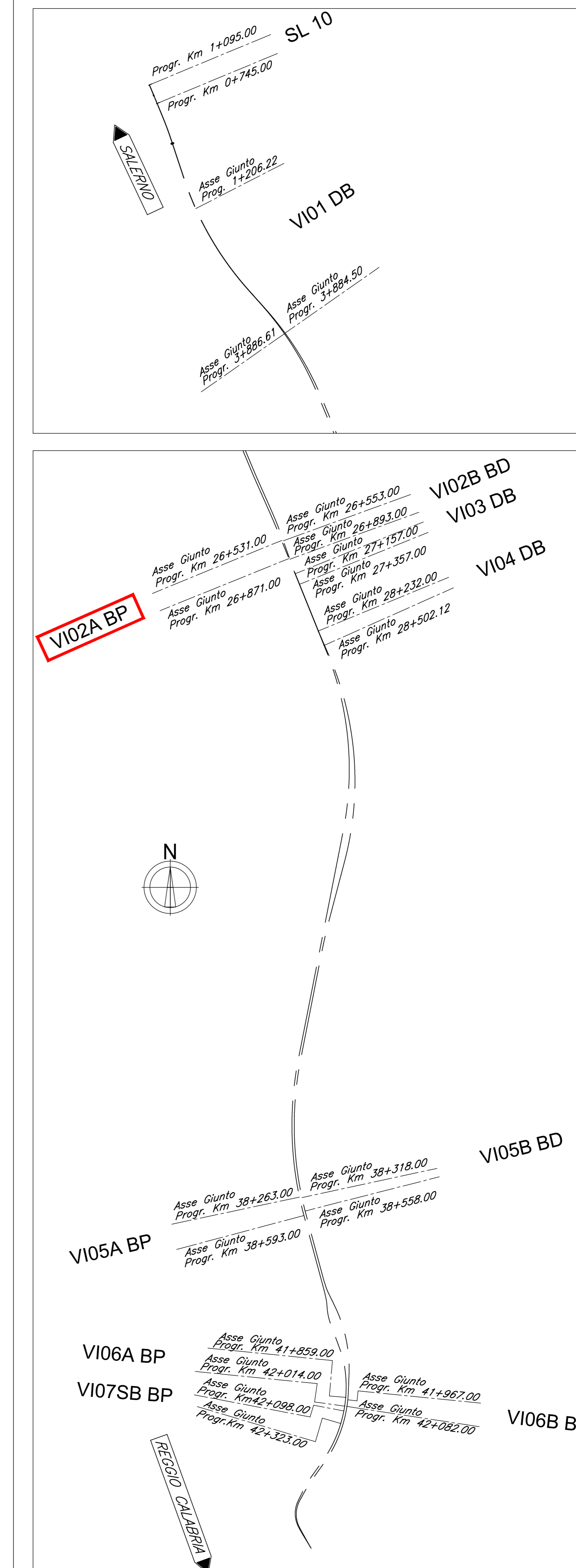


SEZIONE TRASVERSALE PILA CAMPATA L=40.00m

Scala 1:50



PIANTA CHIAVE



COMMITTENTE: **RFI**
RETE FERROVIARIA ITALIANA
 GRUPPO FERROVIE DELLO STATO ITALIANE

PROGETTAZIONE: **ITALFERR**
GRUPPO FERROVIE DELLO STATO ITALIANE

S.O. PONTI E GRANDI STRUTTURE

PROGETTO DI FATTIBILITA' TECNICA ED ECONOMICA

LINEA SALERNO - REGGIO CALABRIA
NUOVA LINEA AV SALERNO - REGGIO CALABRIA
LOTTO 1 BATTIPAGLIA - PRAIA
LOTTO 1C BUONABITACOLO - PRAIA
VIADOTTI FERROVIARI

VI02-A
PIANTA FONDAZIONE, PROSPETTO LONGITUDINALE E SEZIONE TIPO

SCALA: 1:500/50

Rev.	Descrizione	Redatto	Data	Verificato	Data	Approvato	Data	Autorizzato Data
A	Emissione esecutiva	[Signature]	Luglio 2023	[Signature]	Luglio 2023	[Signature]	Luglio 2023	Luglio 2023

File: RC2AC1R00P2V020001A.dwg n. Elab.: