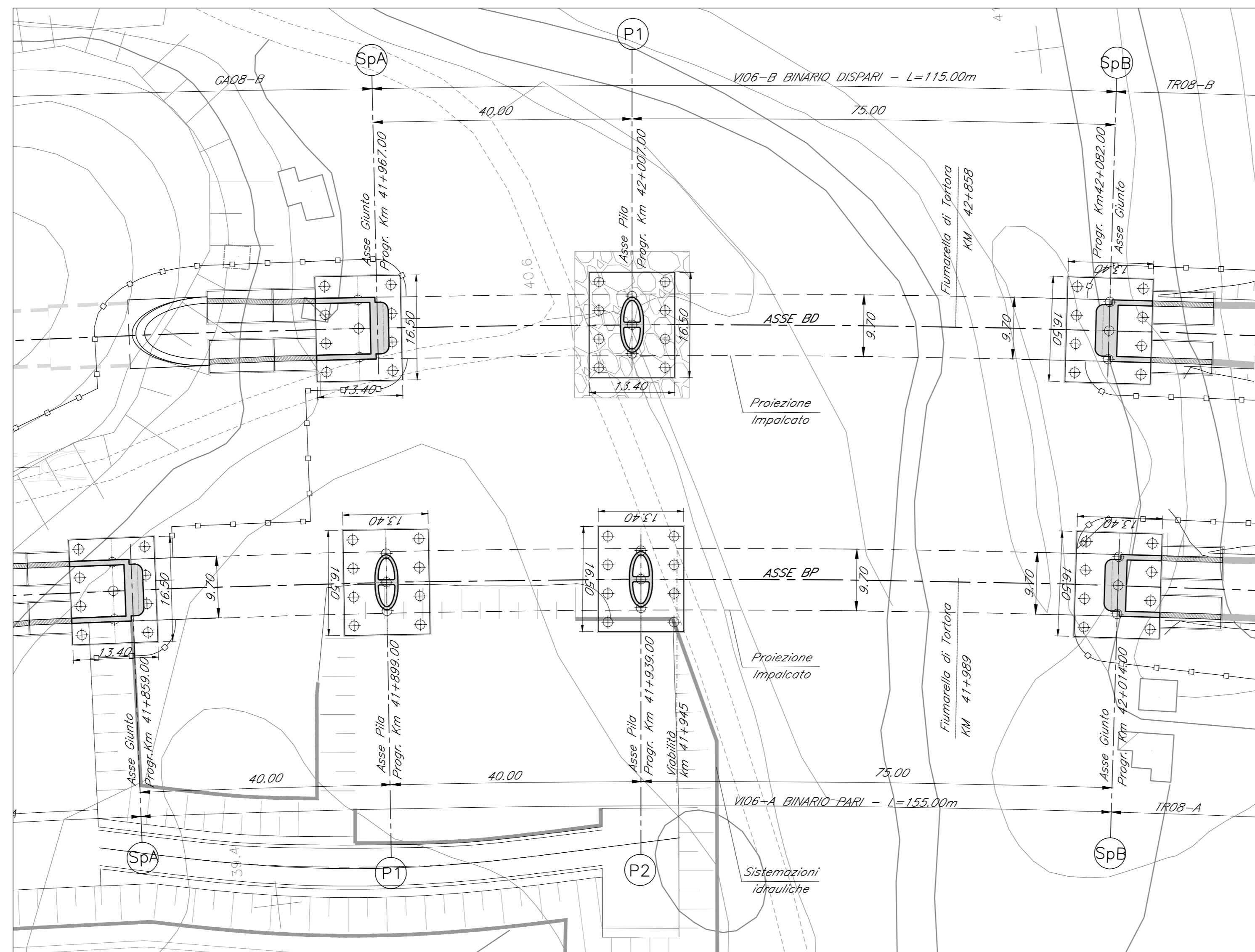


SALERNO

PIANTA FONDAZIONE

Scala 1:500

REGGIO CALABRIA

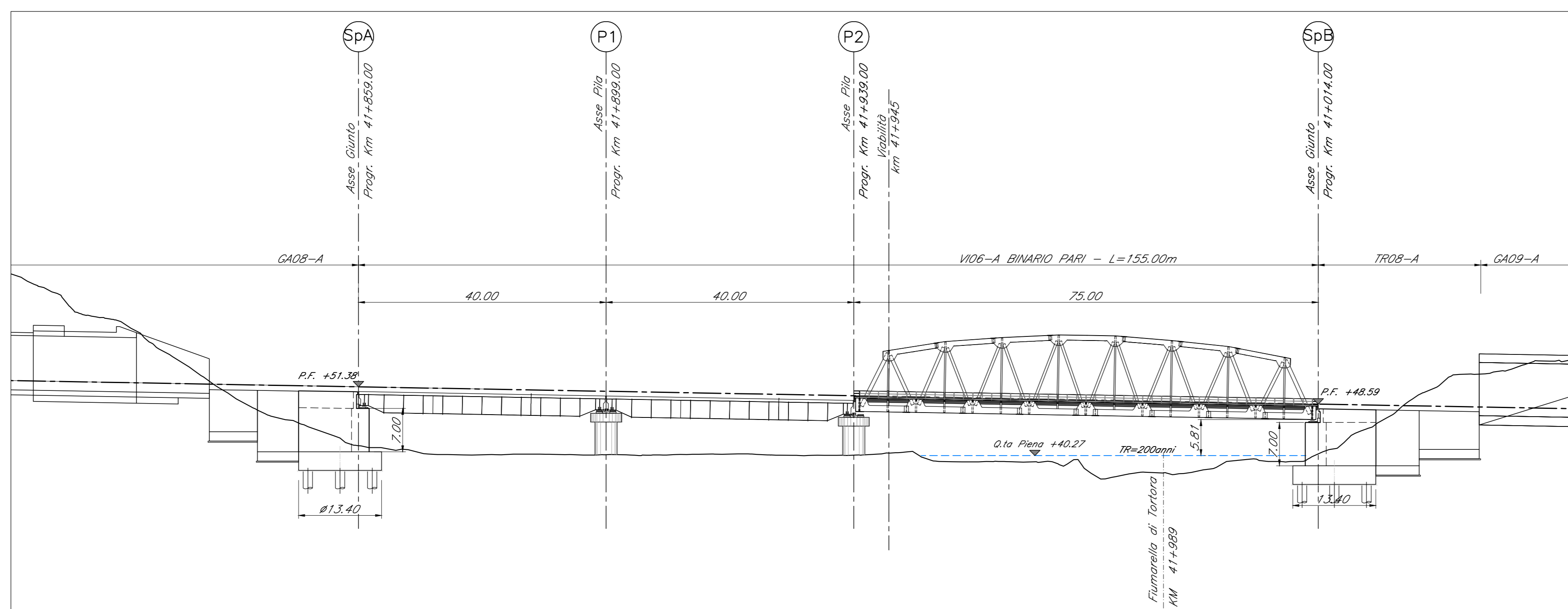


SALERNO

PROSPETTO LONGITUDINALE BINARIO PARI

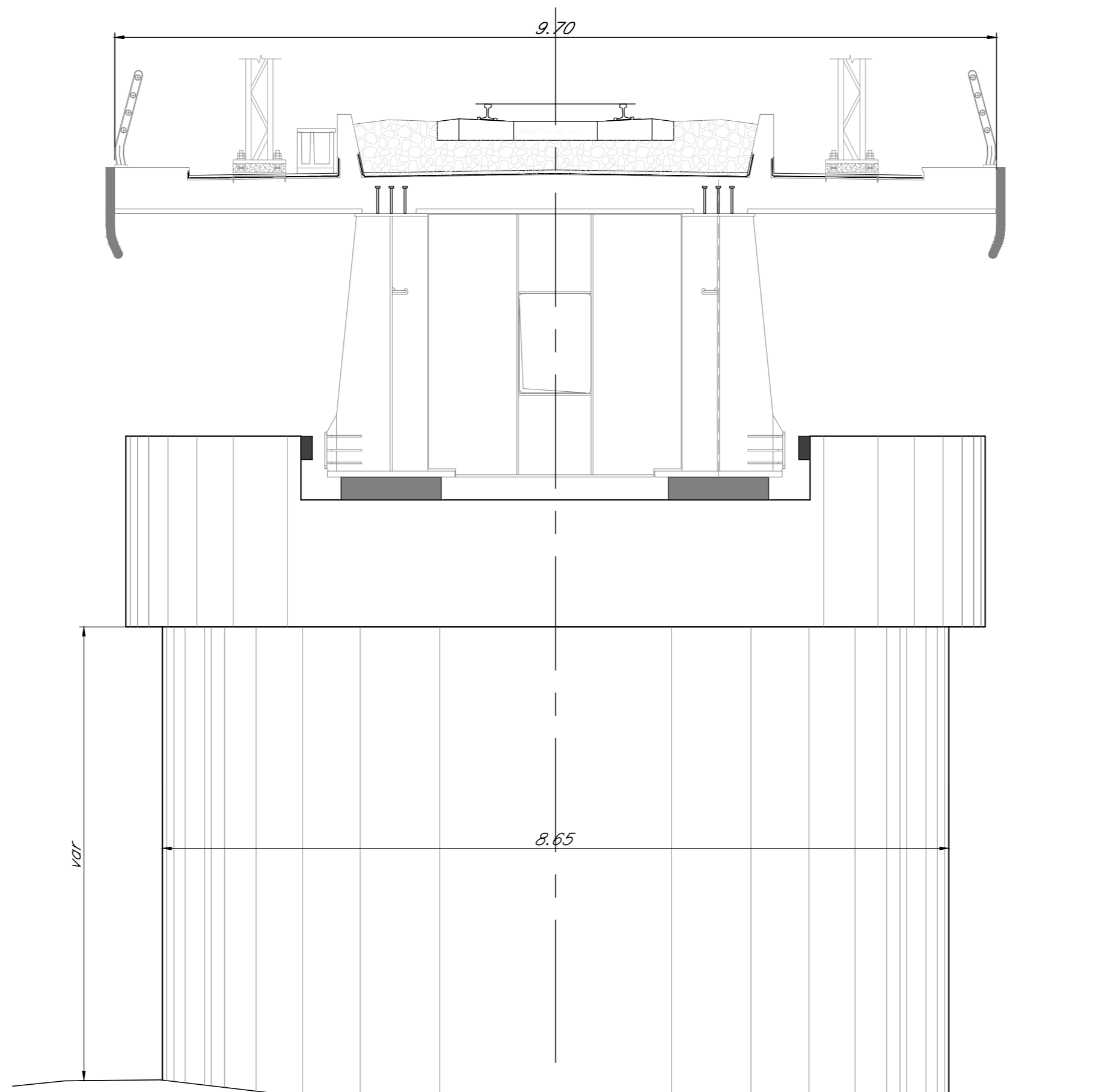
Scala 1:500

REGGIO CALABRIA

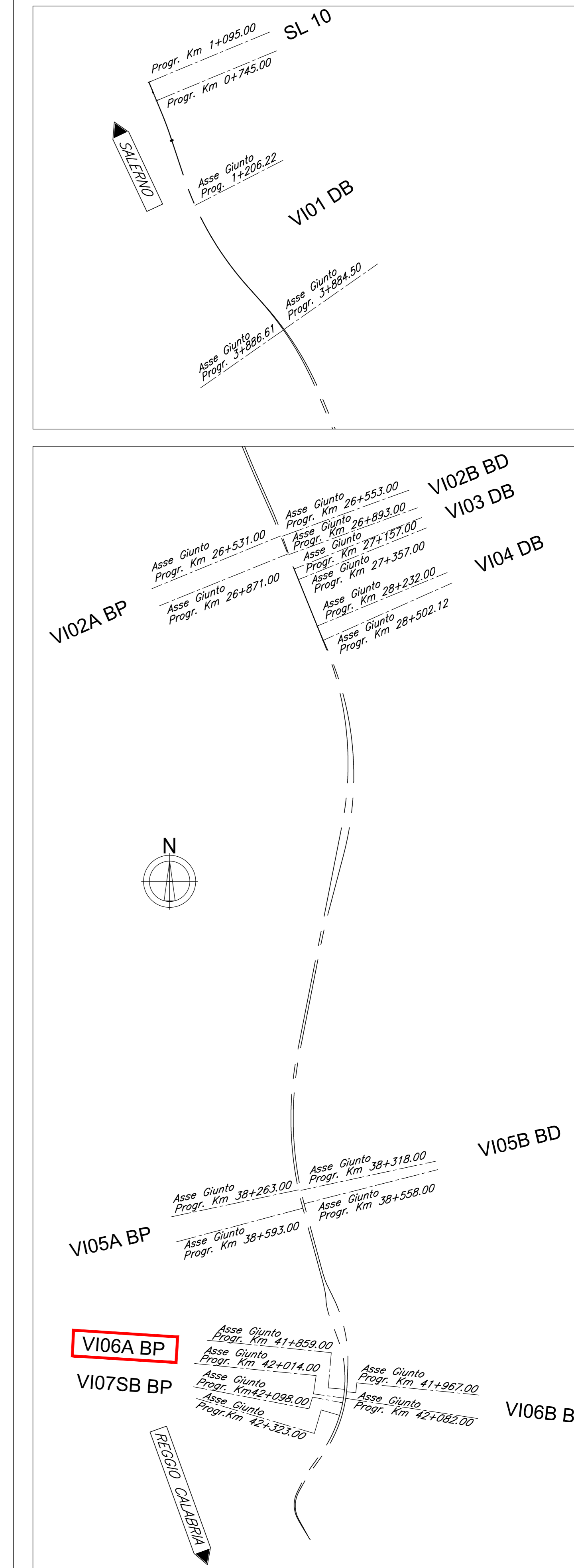


SEZIONE TRASVERSALE PILA CAMPATA L=40.00m

Scala 1:50



PIANTA CHIAVE



COMMITTENTE: **RFI** RETE FERROVIARIA ITALIANA GRUPPO FERROVIE DELLO STATO ITALIANE

PROGETTAZIONE: **ITALFERR** GRUPPO FERROVIE DELLO STATO ITALIANE

S.O. PONTI E GRANDI STRUTTURE

PROGETTO DI FATTIBILITA' TECNICA ED ECONOMICA

LINEA SALERNO - REGGIO CALABRIA
 NUOVA LINEA AV SALERNO - REGGIO CALABRIA
 LOTTO 1c BATTIPAGLIA - PRAIA
 LOTTO 1c BUONABITACOLO - PRAIA

VI06-A
 PIANTE FONDAZIONE, PROSPETTO LONGITUDINALE E SEZIONE TIPO

SCALA: 1:500/50

Rev.	Descrizione	Redatto	Data	Verificato	Data	Approvato	Data	Autorizzato Data
A	Emissione esecutiva	[Signature]	Luglio 2003	[Signature]	Luglio 2003	[Signature]	Luglio 2003	Luglio 2003

File: RC2AC1R00P2V0600001A.dwg n. Etab.: _____