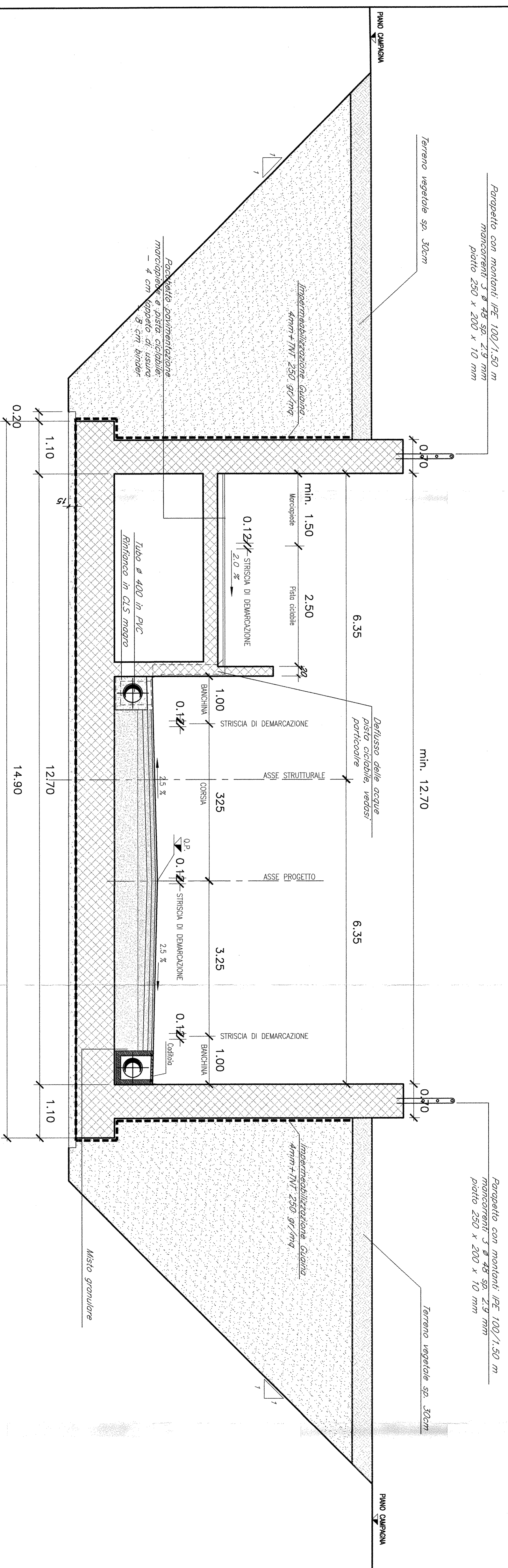
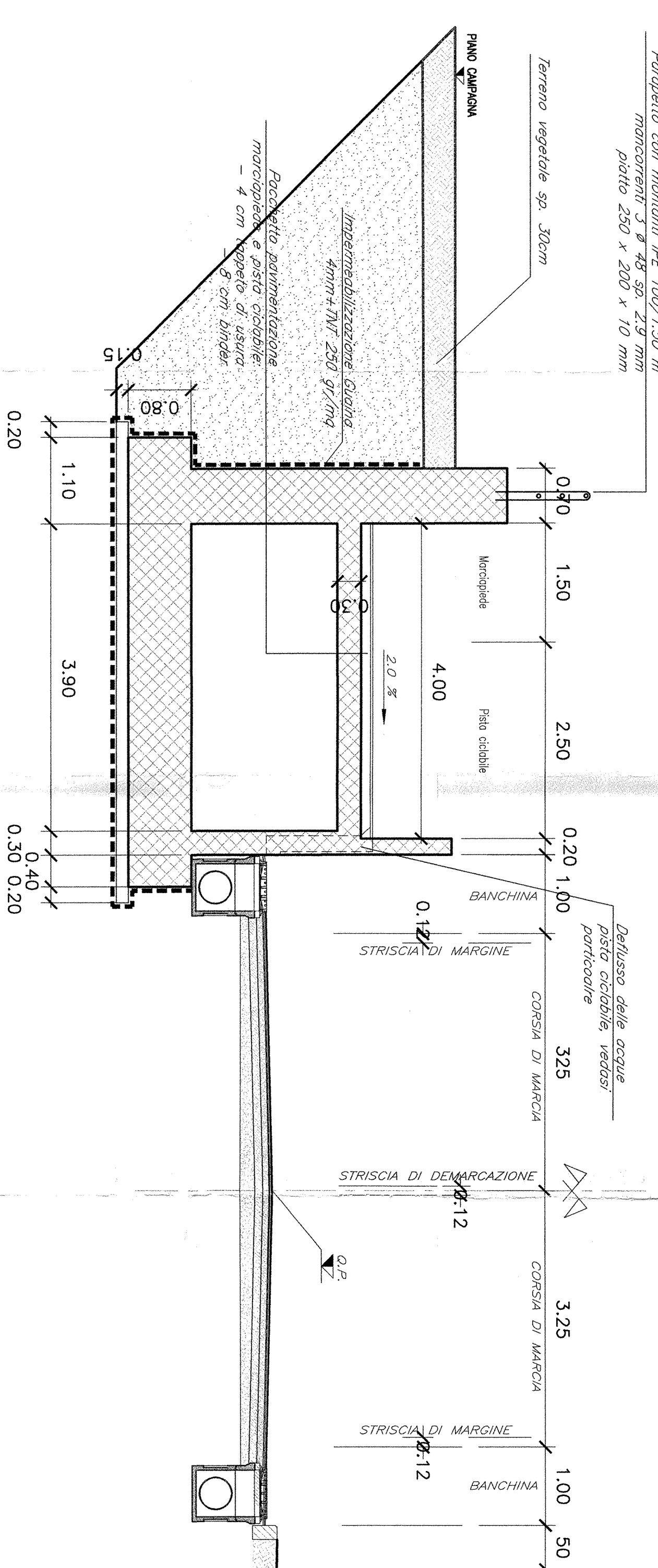


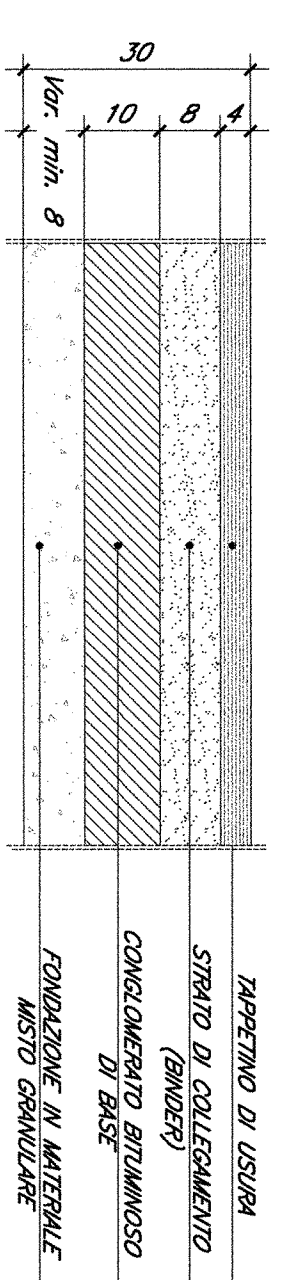
SEZIONE TIPO IN TRINCEA TRA MURI - Scala 1:50



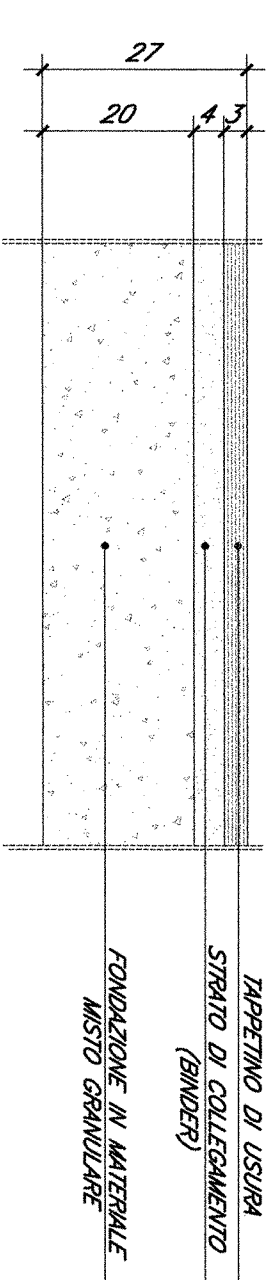
SEZIONE TIPO IN TRINCEA - Scala 1:50



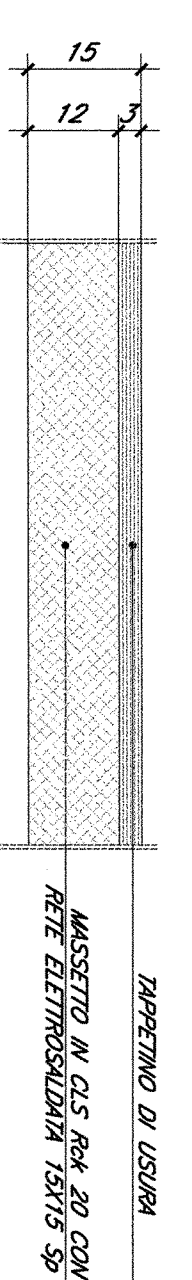
PARTICOLARE PAVIMENTAZIONE STRADALE - Scala 1:10



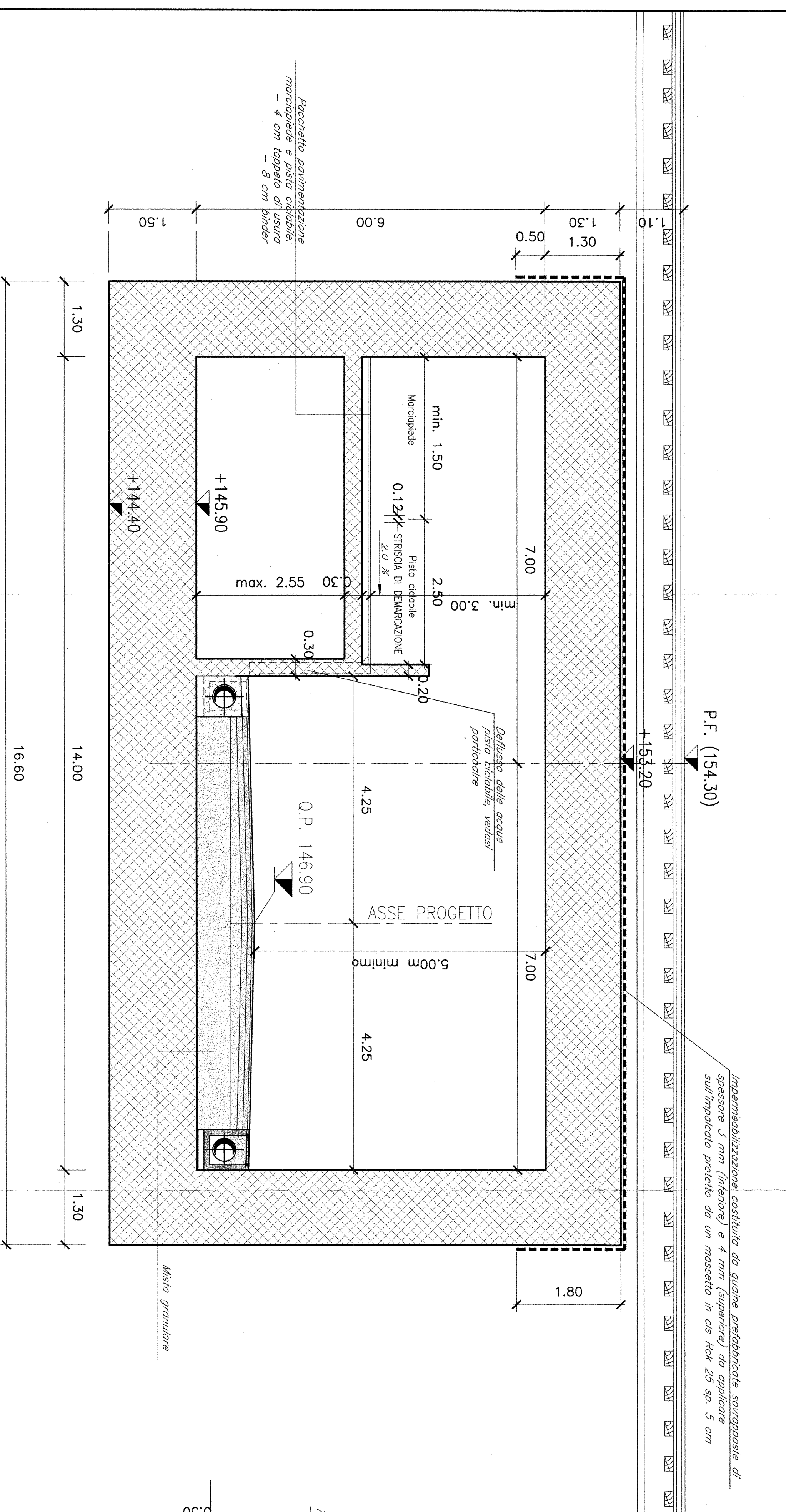
PARTICOLARE PAVIMENTAZIONE PISTA CICLABILE SU RILEVATO - Scala 1:10



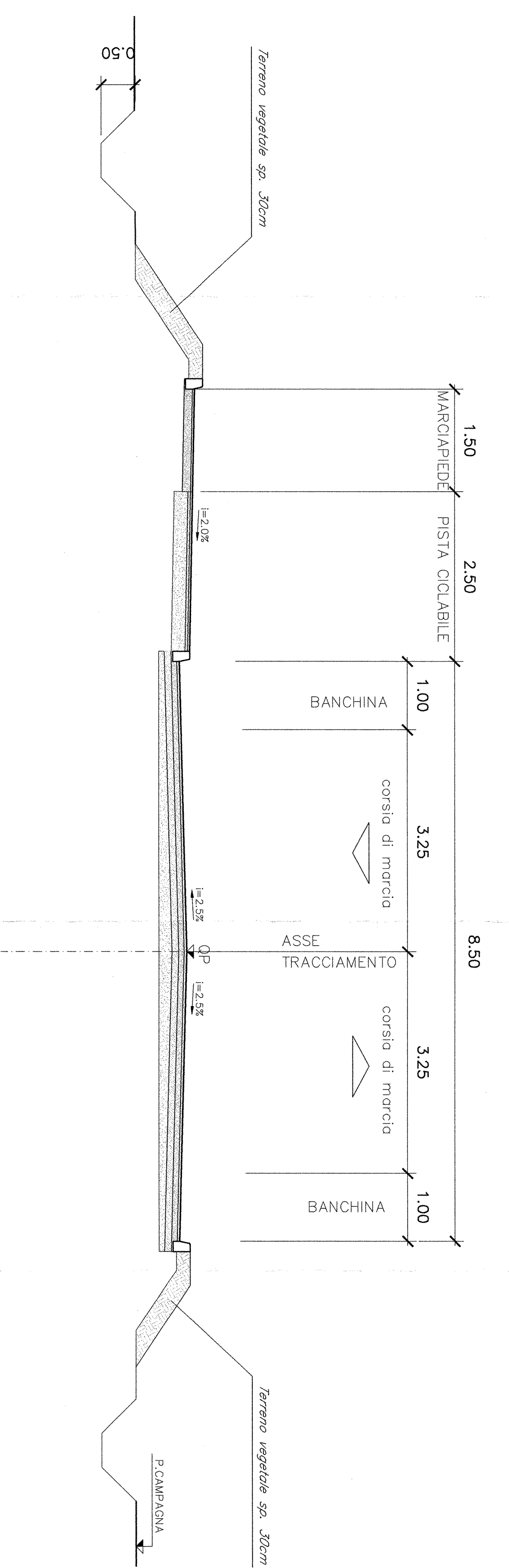
PARTICOLARE PAVIMENTAZIONE MARCIAPIEDE SU RILEVATO - Scala 1:10



SEZIONE TIPO IN SOTTOPASSO - Scala 1:50



SEZIONE TIPO IN RILEVATO - Scala 1:50



COMITENTE: **FRF** RAI Infrastrutture

PROGETTAZIONE: **ITALFERRA** SERVIZIO TECNICO DELLA STAZIONE

INFRASTRUTTURE FERROVIARIE STRATEGICHE DEFINITE DALLA LEGGE OBBLITTIVO N. 443/01

DIREZIONE TECNICA - CENTRO DI PRODUZIONE MILANO

PROGETTO DEFINITIVO PER APPALTO INTEGRATO

POTENZIAMENTO DELLA LINEA RHO-ARONA - TRATTA RHO-GALLARATE QUADRIPLICAMENTO RHO-PARABIAIGO E RACCOMBIO Y

OPERE PRINCIPALI - SOTTOVIA E SOTTOPASSI SLZ1 - Nuovo sottovia lungo V.le Lombardia

Sezioni tipo

SCALA: 1:50

COMMESSA: LOTTO FASE ENTE TIPO DOC. OPERAZIONE/PROG. PROGR. REV.

MDL1 12 D 26 WB SLZ100 001 A

Rev.	Disegnato	Revisione	Data	Verificato	Data	Approvato	Data	Autografo	Data
A	Emiliano Esposito	Autogr.	04/2011	U					

PROGETTO: INFRASTRUTTURE FERROVIARIE STRATEGICHE DEFINITE DALLA LEGGE OBBLITTIVO N. 443/01

PROGETTO: INFRASTRUTTURE FERROVIARIE STRATEGICHE DEFINITE DALLA LEGGE OBBLITTIVO N. 443/01

PROGETTO: INFRASTRUTTURE FERROVIARIE STRATEGICHE DEFINITE DALLA LEGGE OBBLITTIVO N. 443/01