

LEGENDA INTERVENTI

- TRINCEE DRENANTI
- PALI PLASTICI
- PARATIE DI PALI Ø800
- PARATIE DI PALI Ø1200

LEGENDA ELEMENTI NELLA SEZIONE

- LIVELLO DI FALDA DI PROGETTO
- SUPERFICIE DI SCORRIMENTO

LEGENDA GEOMORFOLOGICA

- Aree caratterizzate dalla presenza di croci diffuse quiescenti...
- Frana per scivolamento rotazionale, attiva (a), quiescente (b)...
- Frana per colamento veloce, quiescente...
- Frana per colamento lento, attiva (a), quiescente (b)...
- Frana complessa (scostamenti rotazionali/planari) che evolvono in colamenti...
- Aree caratterizzate dalla presenza di diffuse frane quiescenti per colamento lento e movimenti complessi, coalescenti...
- Versante caratterizzato da possibili movimenti coinvolgenti il substrato prequaternario e la copertura quaternaria (DQPV7)...
- Orto di scarpata fluviale attiva (connessa con il corso d'acqua che l'ha generata)...
- Orto di scarpata antropica...
- Orto di scarpata di frana attiva...
- Orto di scarpata di frana quiescente/orto di scarpata rimodellata...
- Limite di frana attiva, incerto...
- Limite di frana quiescente, incerto...
- Trench

CARATTERISTICHE DEL SUBSTRATO

- Substrato (o depositi pleistocenici) alterato (solo in profilo)...
- Substrato tettonizzato (solo in profilo)...
- Settore di substrato conglomeratico (SPA) fratturato, disarticolato e destrutturato...

LEGENDA UNITA' GEOTECNICHE

LEGENDA UNITA' GEOLOGICHE

LEGENDA INDAGINI

LEGENDA SIMBOLI ED ELEMENTI NEL PROFILO

SEZIONE GEOTECNICA A-A' - INTERVENTI (Scale 1:200)

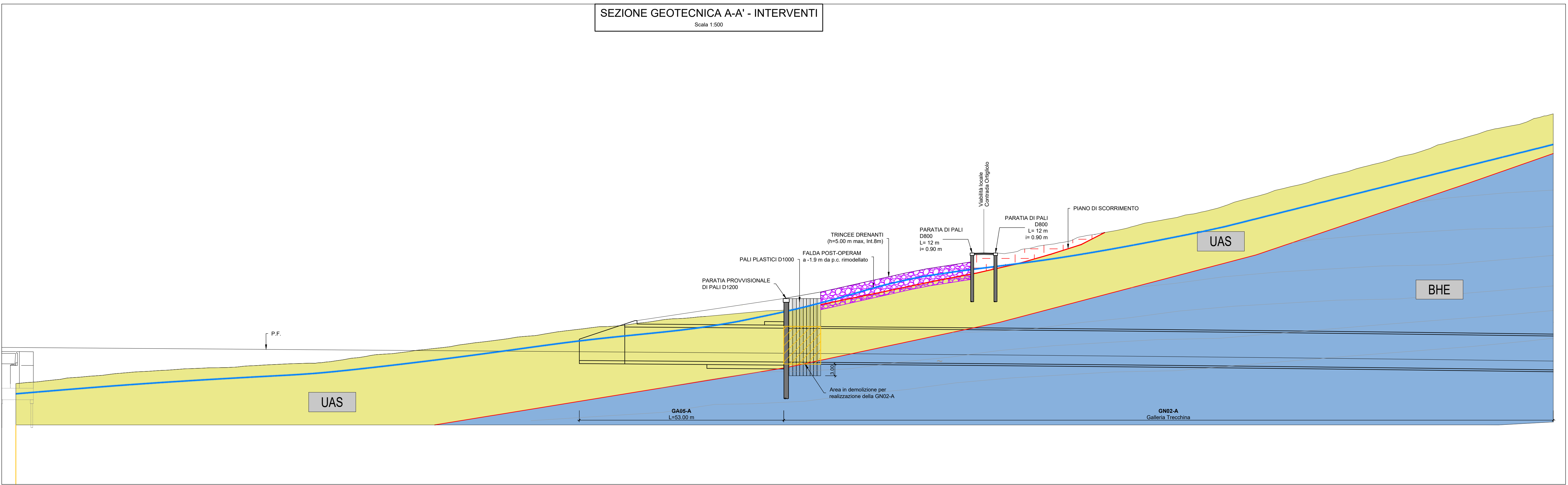
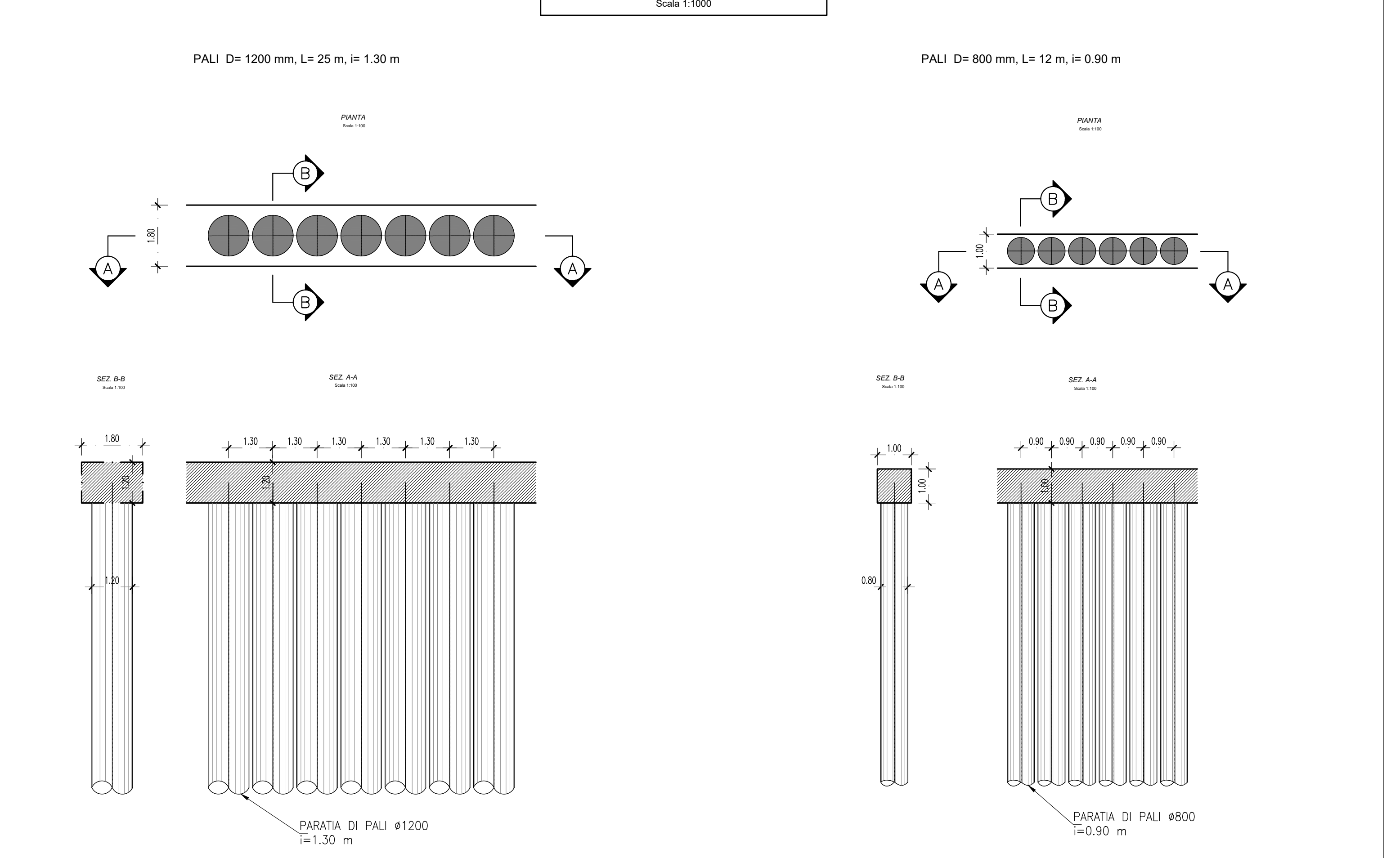


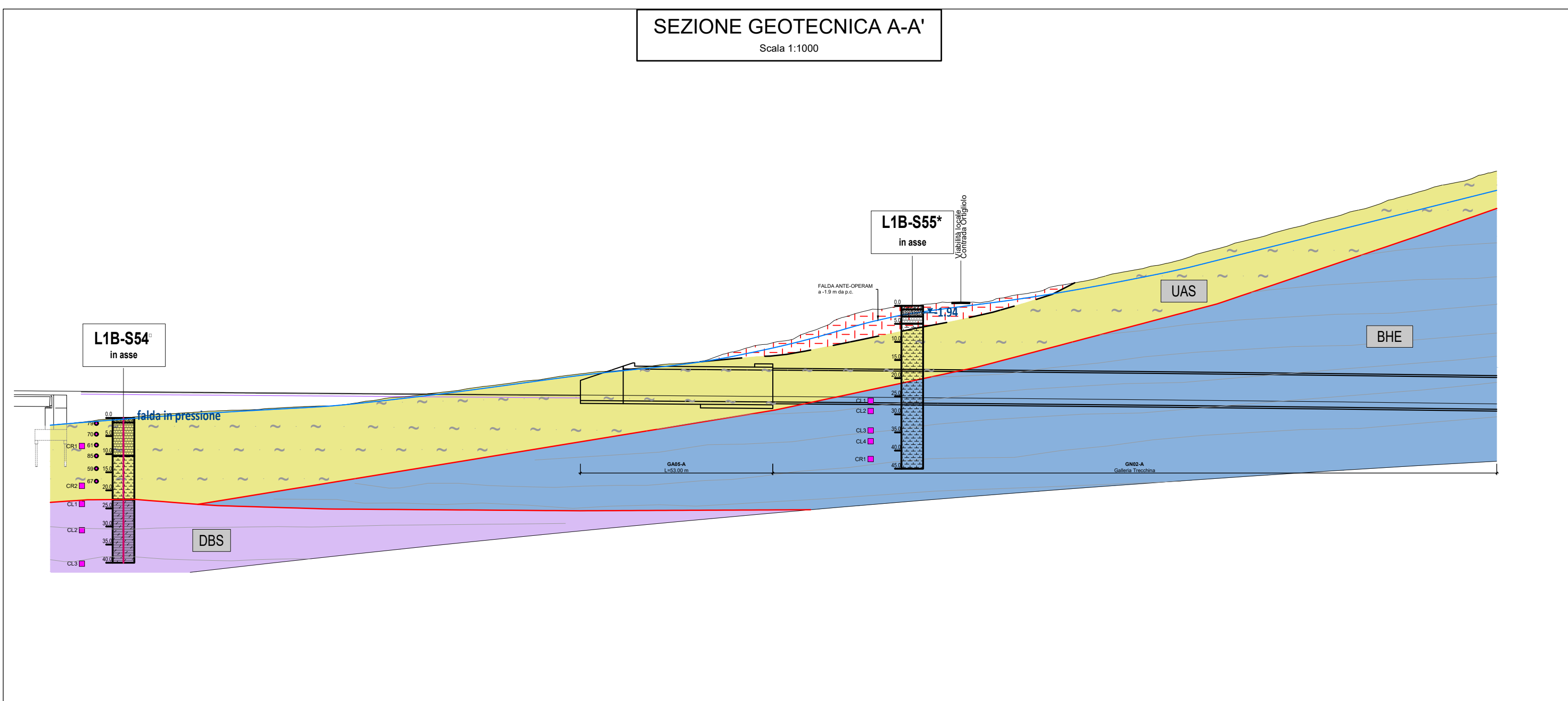
TABELLA INTERVENTI - GB01

INTERVENTO TIPOLOGICO	PROFONDITA'	SVILUPPO PLANIMETRICO
TRINCEE DRENANTI	H=5.00m	574 m
PARATIA DI PALI Ø800	L=12.00m	170 m
PARATIA DI PALI Ø1200	L=25.00m	87 m
CANALETTE IDRAULICHE	-	271 m
SCAVI PER RIMOCELLAMENTO	-	5030 m2
INERBIMENTO MEDIANTE IDROSEMINA	-	2515 m2
PALI PLASTICI (n°500)	H=5.00m	-

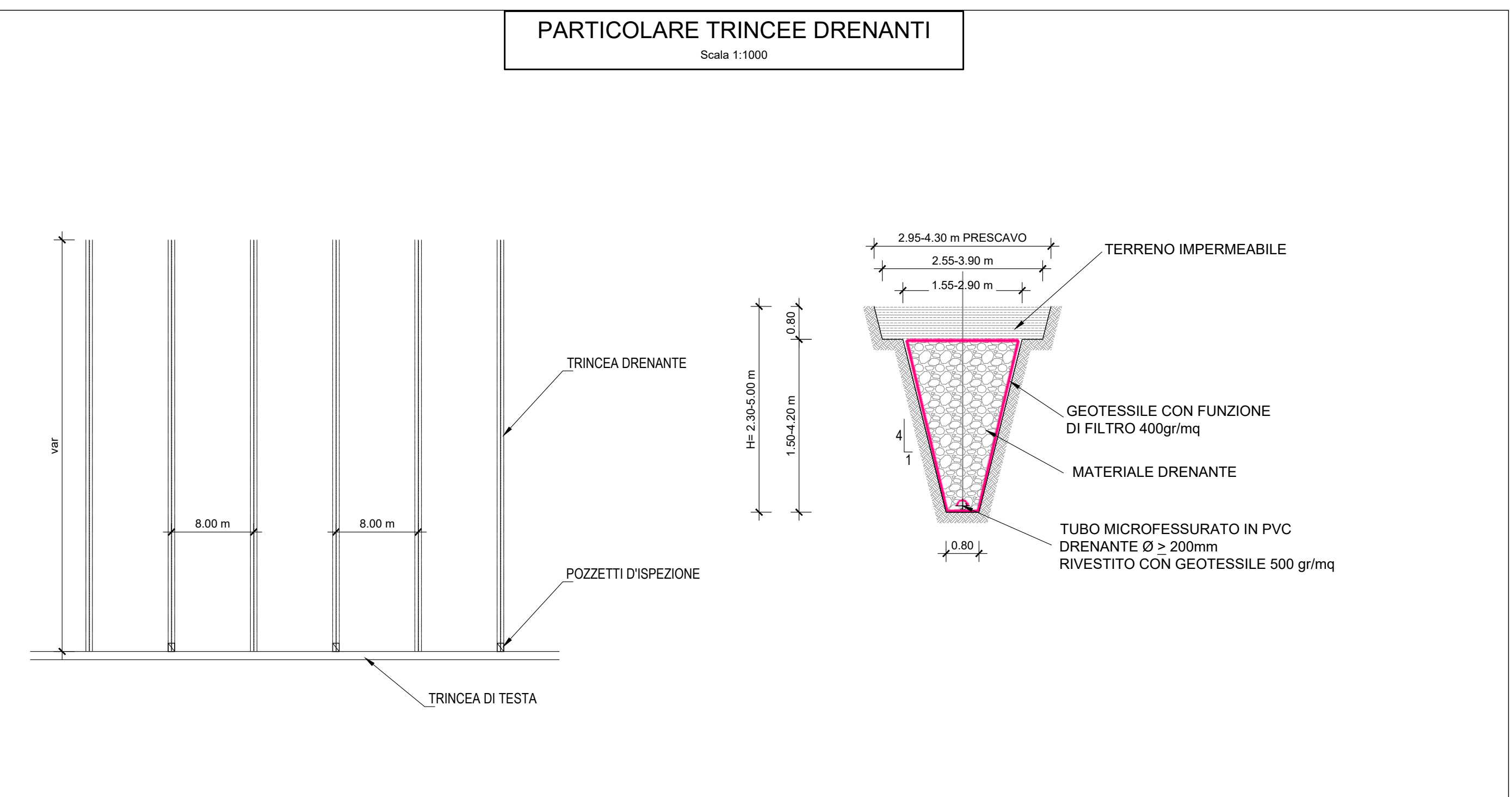
PARATIE DI PALI (Scale 1:1000)



SEZIONE GEOTECNICA A-A' (Scale 1:1000)



PARTICOLARE TRINCEE DRENANTI (Scale 1:1000)



COMMITTENTE: **RFI** RIF. PROVVISORIA ITALIANA GRUPPO FERROVIE DELLO STATO ITALIANE

PROGETTAZIONE: **ITALFERR** GRUPPO FERROVIE DELLO STATO ITALIANE

U.O. OPERE GEOTECNICHE

PROGETTO DI FATTIBILITA' TECNICA ED ECONOMICA

LINEA SALERNO - REGGIO CALABRIA
NUOVA LINEA AV SALERNO - REGGIO CALABRIA
LOTTO 1C BATTIPAGLIA - PRAIA
LOTTO 1C BUONABITACOLO - PRAIA
GEOTECNICA

Interventi di stabilizzazione dei versanti - Frana GB01

SCALA: **Varie**

COMMESSA	LOTTO	FASE	ENTE	TIPO DOC.	OPERAZIONE	DISCIPLINA	PROGR.	REV.
RC2A	C1	R	I1	PZ	GB01	00	00	1A
Rev.	Descrizione	Redatto	Data	Verificato	Data	Approvato	Data	Autorizzato Data
A	Emisione autorizz.	L. Salvo	10/03/23	A. P. Pizzetti	10/03/23	L. Salvo	10/03/23	L. Salvo 10/03/23

File: RC2A.C.1.R.11.PZ.GB.01.0.0.001.A