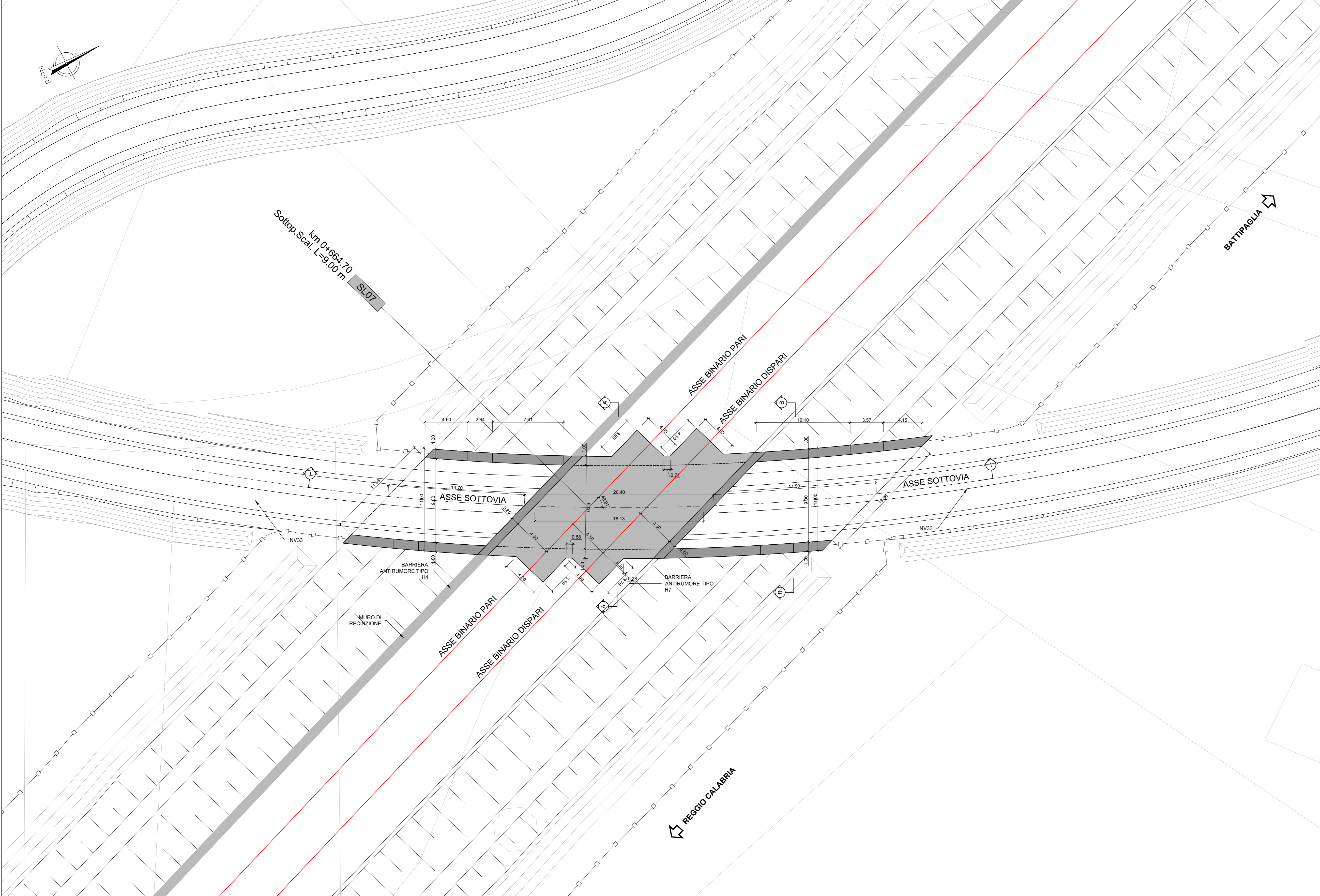


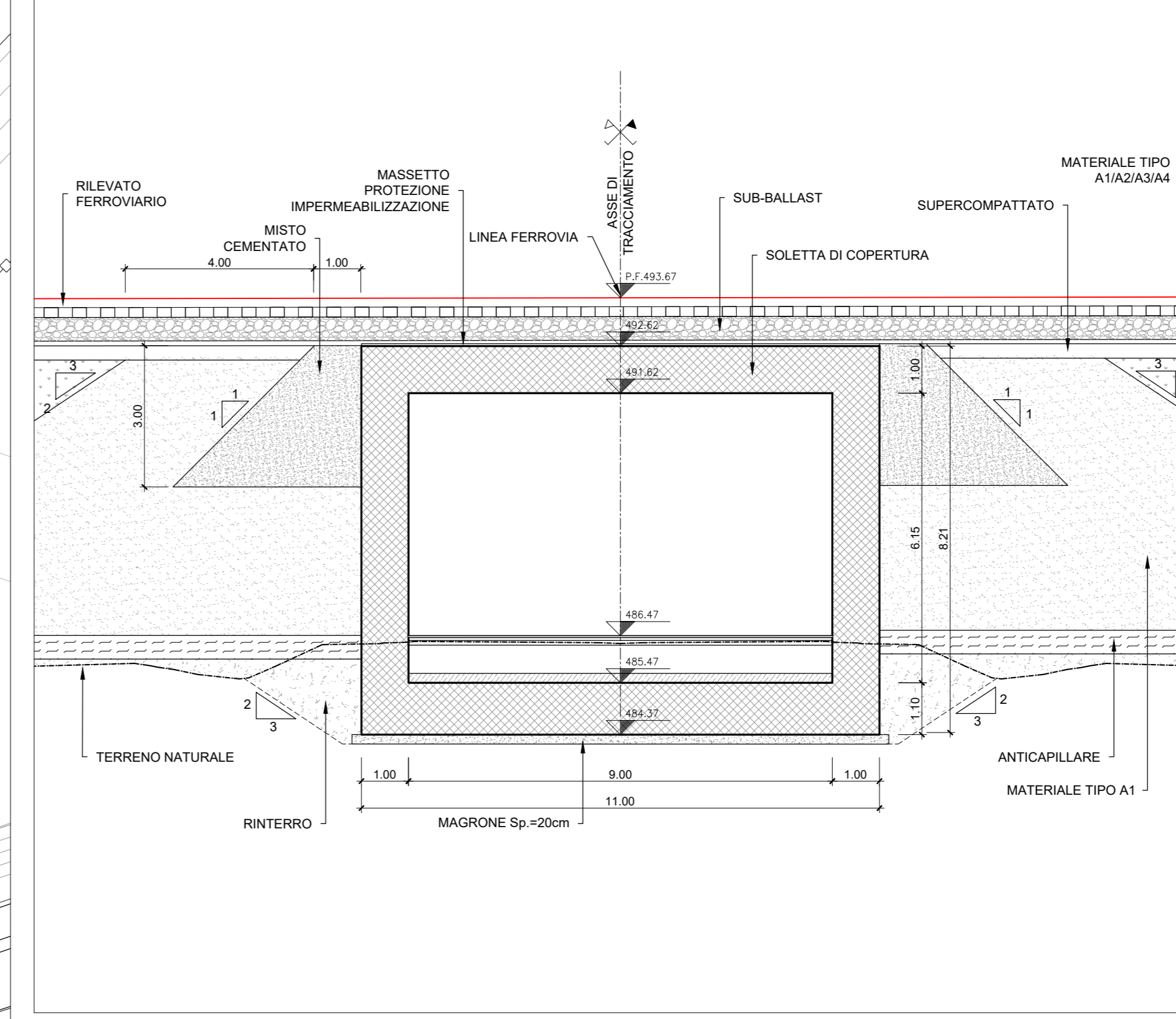
PLANIMETRIA DI INQUADRAMENTO

Scala 1:200



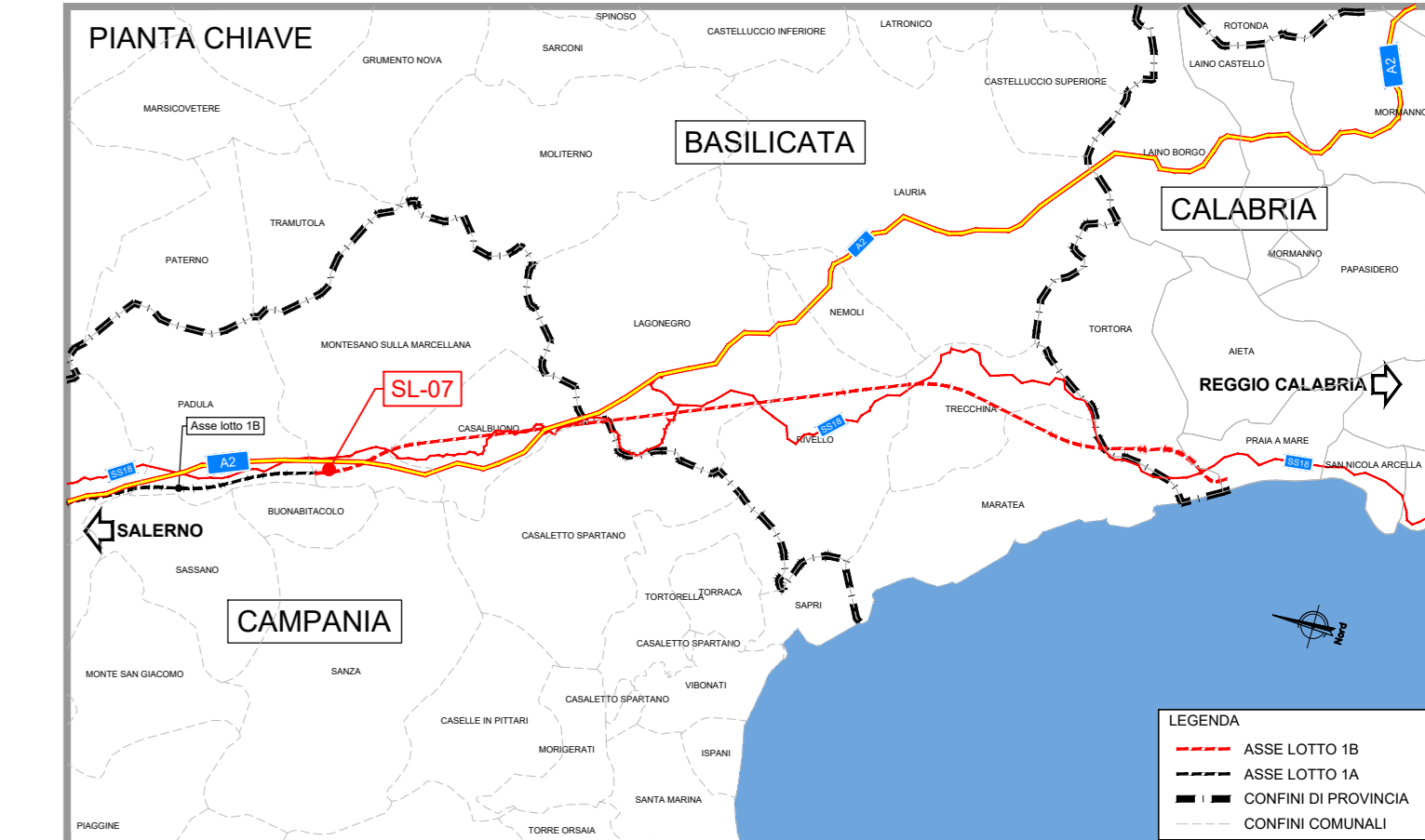
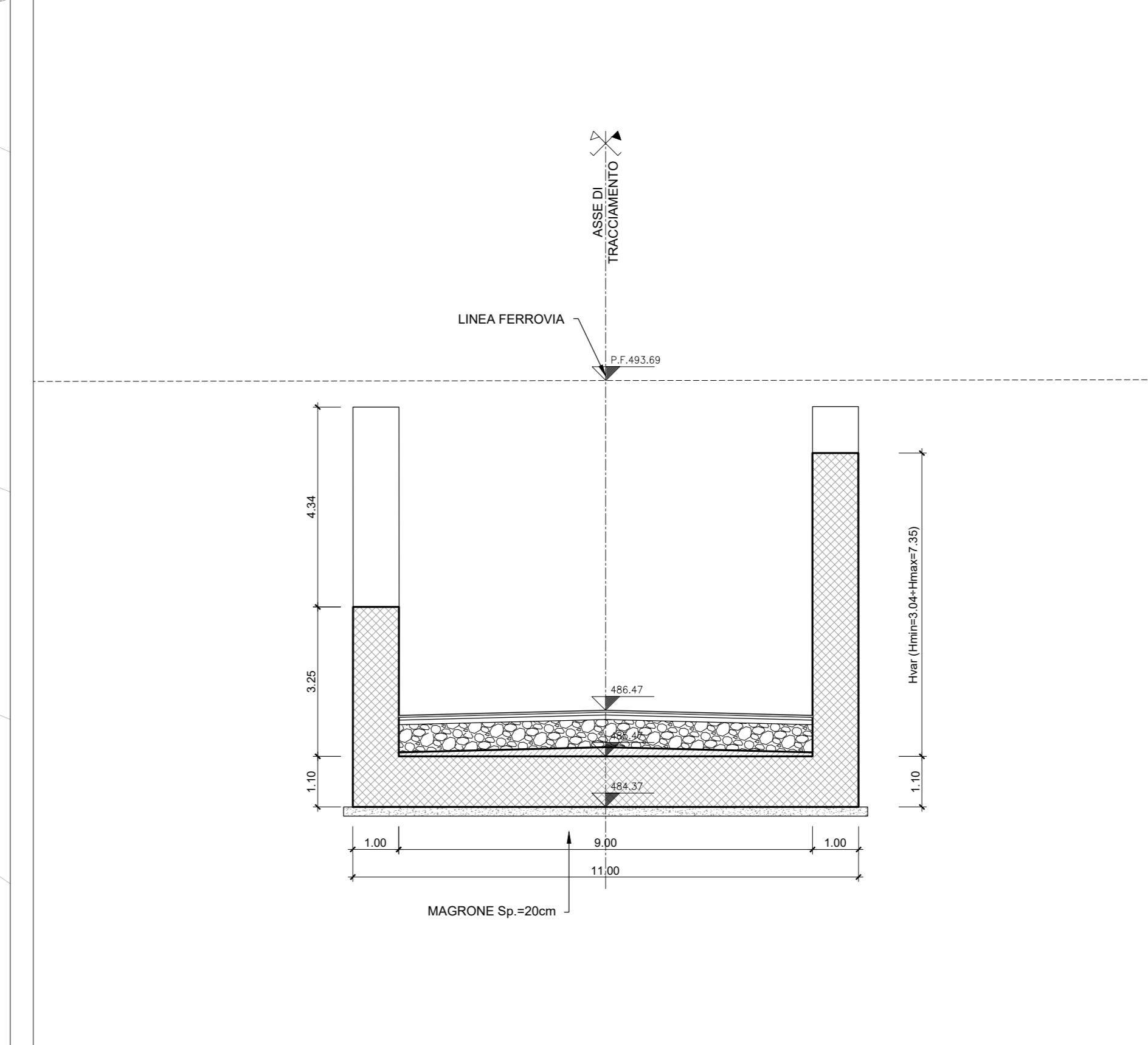
Sezione trasversale A-A

Scala 1:100



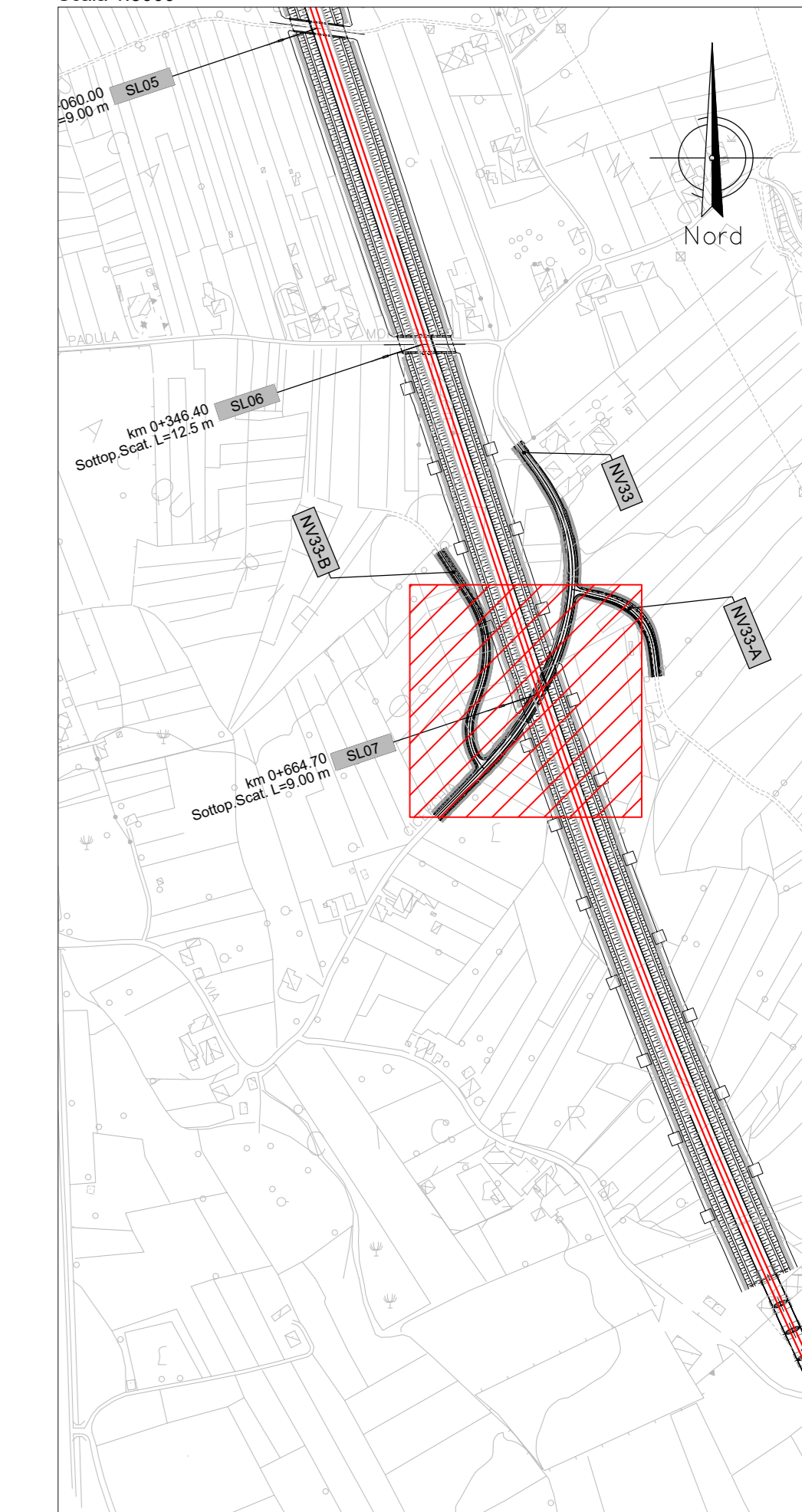
Sezione trasversale B-B

Scala 1:100



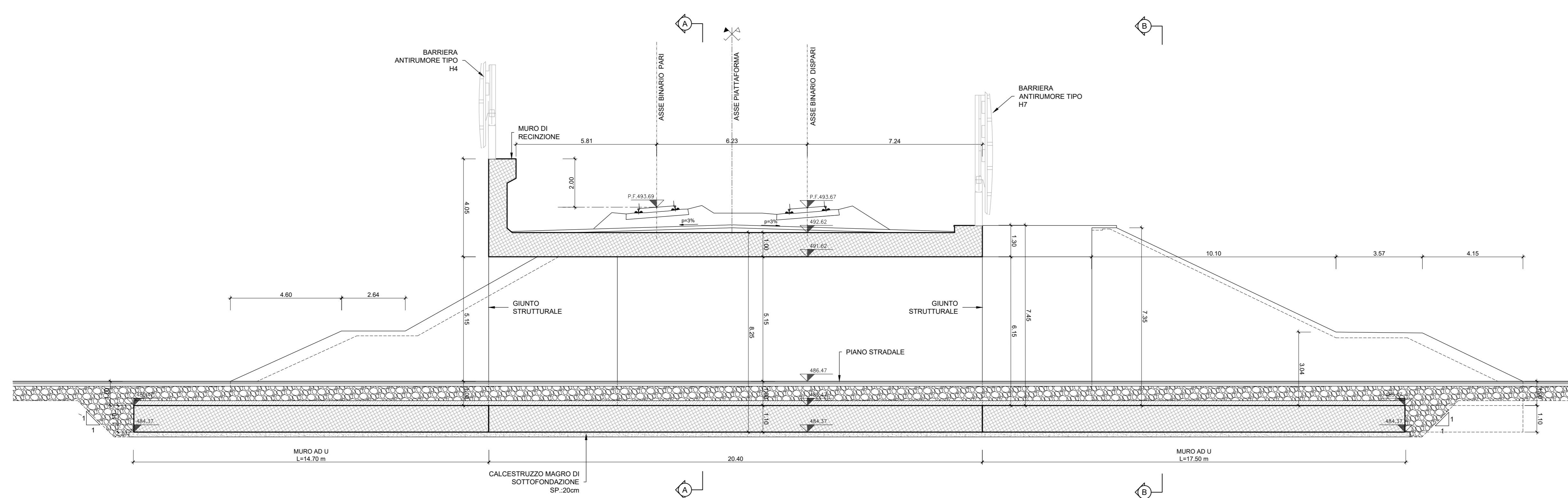
STRALCIO PLANIMETRICO

Scala 1:5000



Sezione longitudinale 1-1

Scala 1:100



COMMITTENTE: **RFI** RETE FERROVIARIA ITALIANA GRUPPO FERROVIE DELLO STATO ITALIANE

PROGETTAZIONE: **ITALFERR** GRUPPO FERROVIE DELLO STATO ITALIANE

U.O. OPERE GEOTECNICHE

PROGETTO DI FATTIBILITA' TECNICA ED ECONOMICA

LINEA SALERNO - REGGIO CALABRIA  
NUOVA LINEA AV SALERNO - REGGIO CALABRIA  
LOTTO 1 BATTIPAGLIA - PRAIA  
LOTTO 1C BUONABITACOLO - PRAIA  
SOTTOVIA  
SL07 km 0+665  
Pianta, prospetto, sezione longitudinale

SCALA: Varie

Rev.	Descrizione	Redatto	Data	Verificato	Data	Approvato	Data	Autorizzato Data
A	Emesse esecutive	C. C.	Lug-2023	C. C.	Lug-2023	C. C.	Lug-2023	Lug-2023