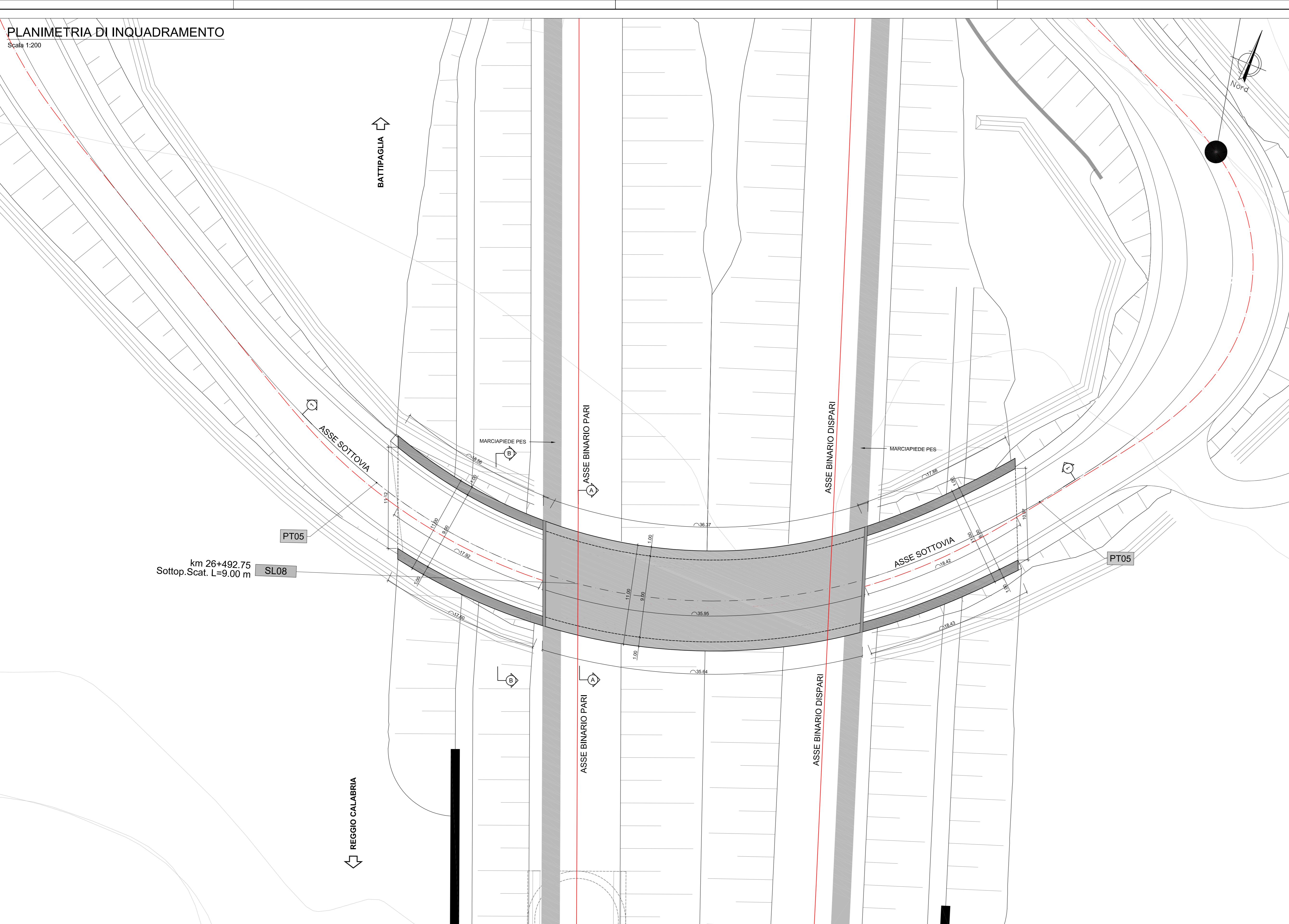


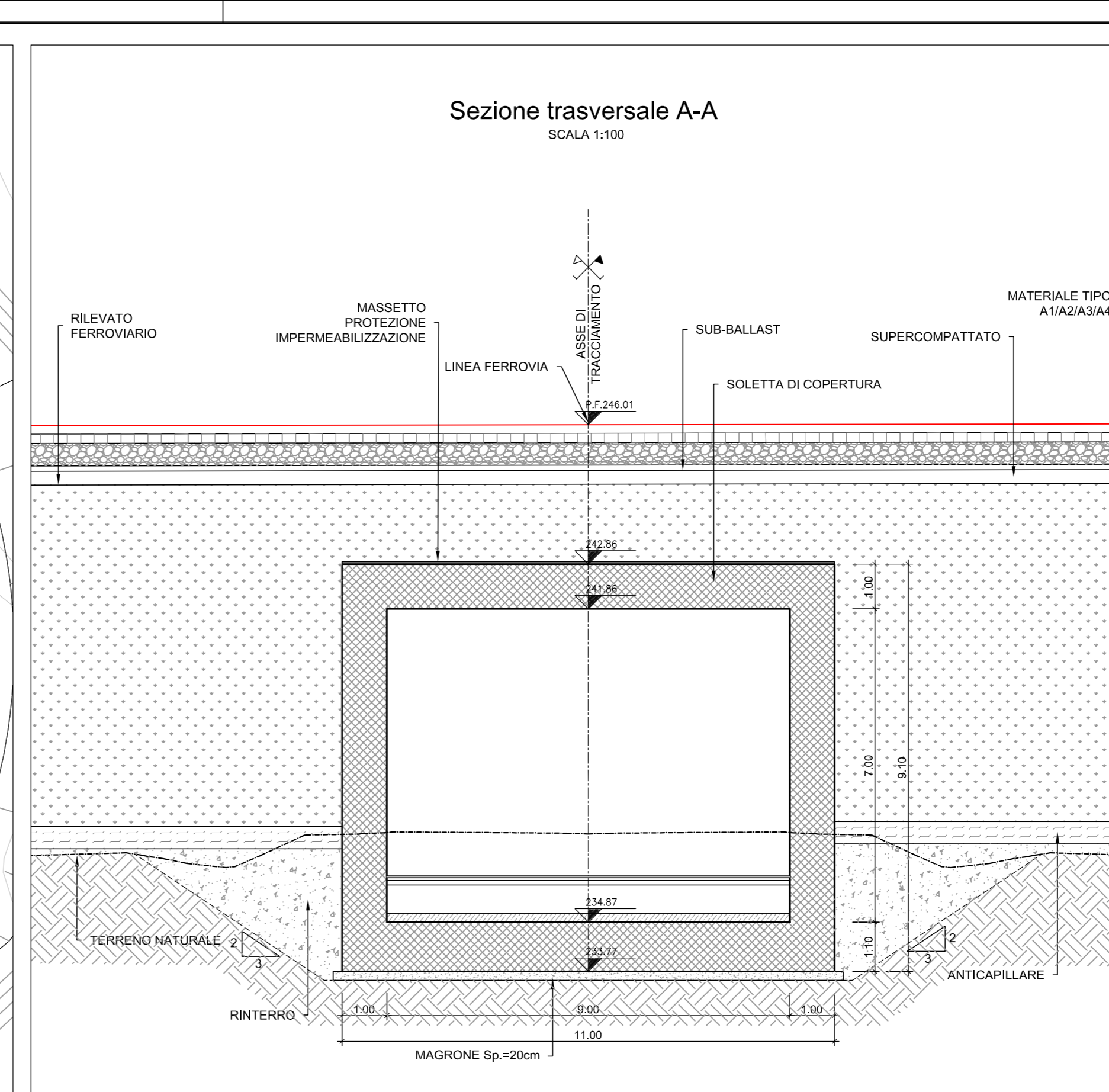
**PLANIMETRIA DI INQUADRAMENTO**

Scala 1:200



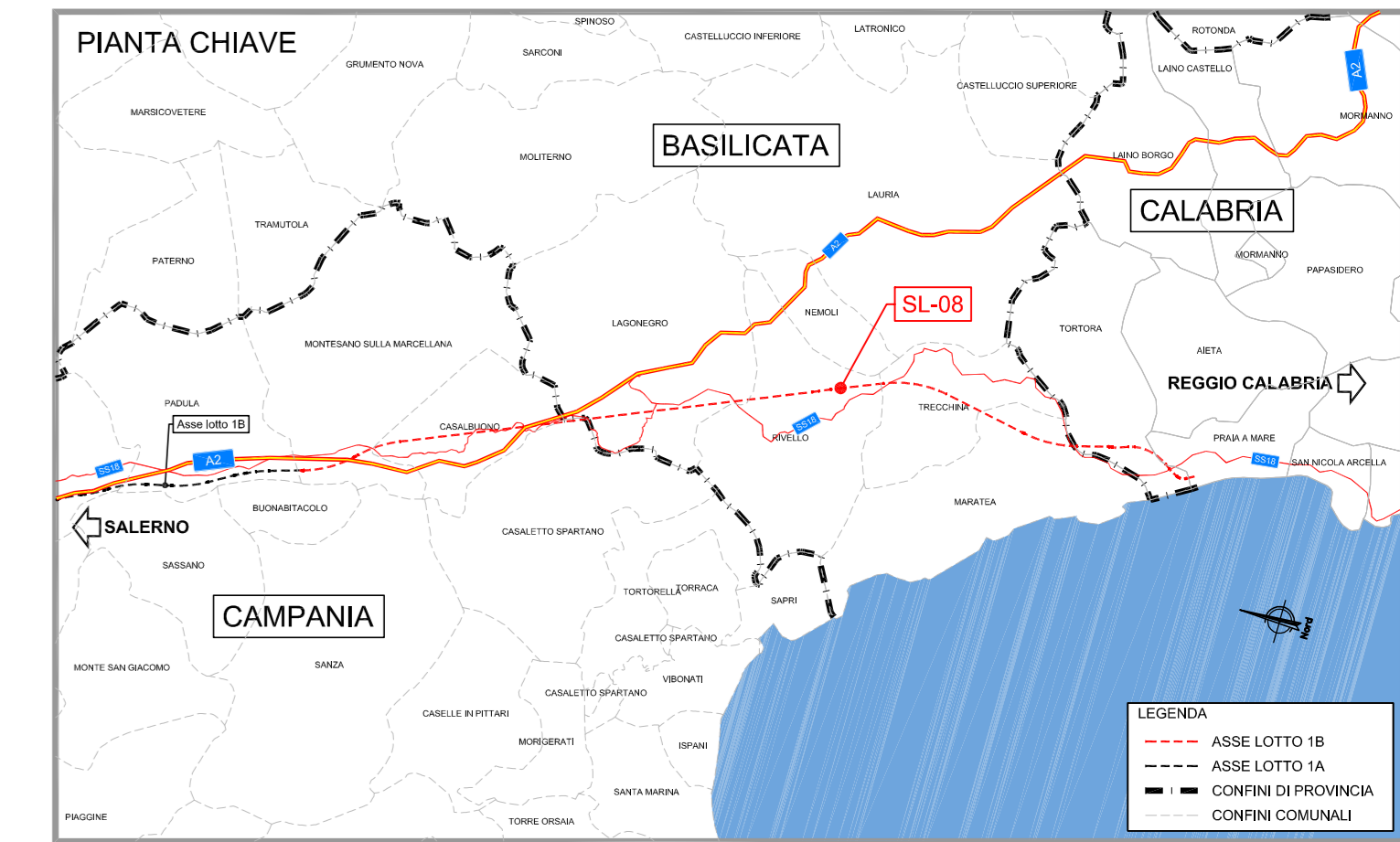
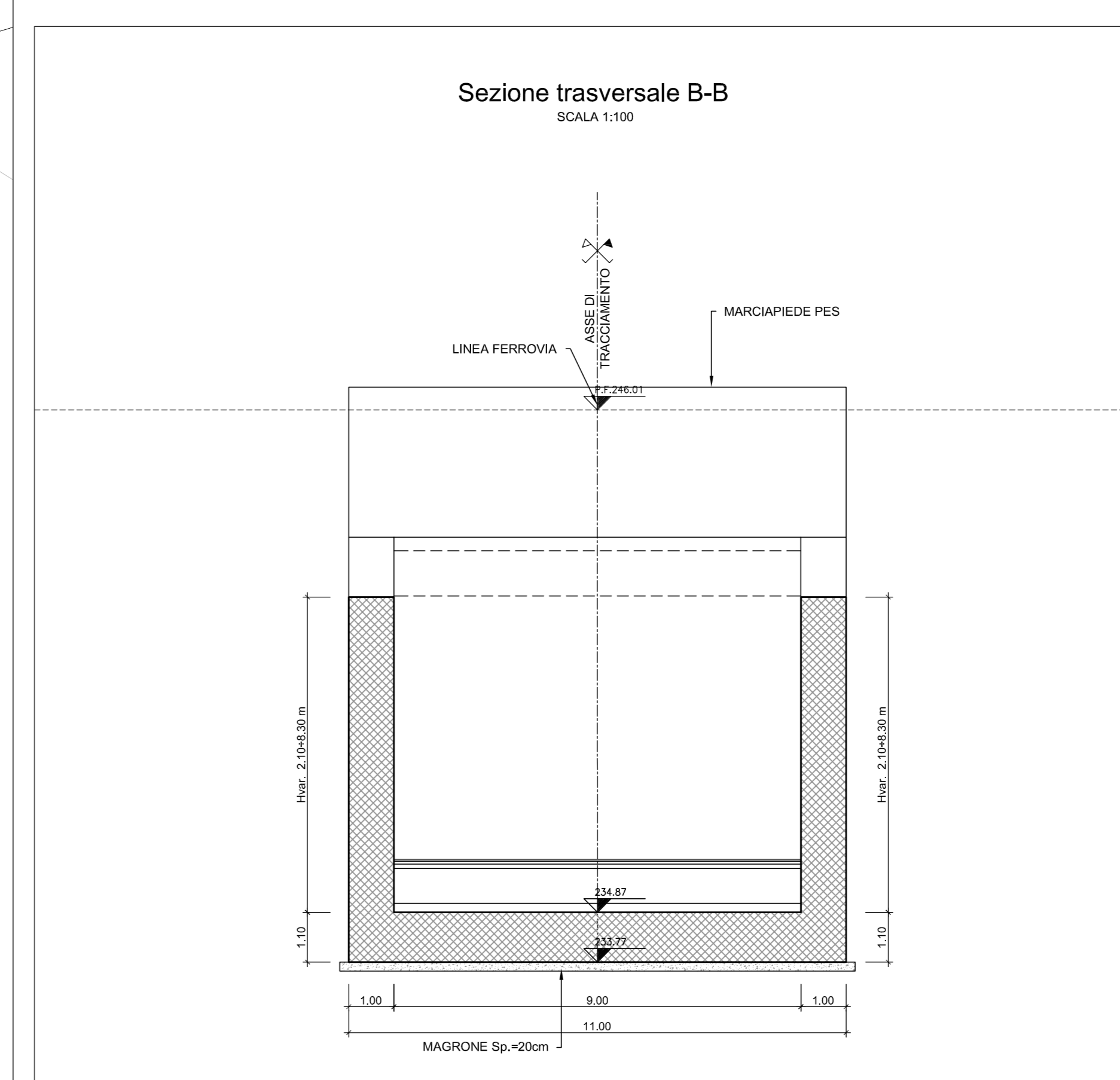
**Sezione trasversale A-A**

Scala 1:100



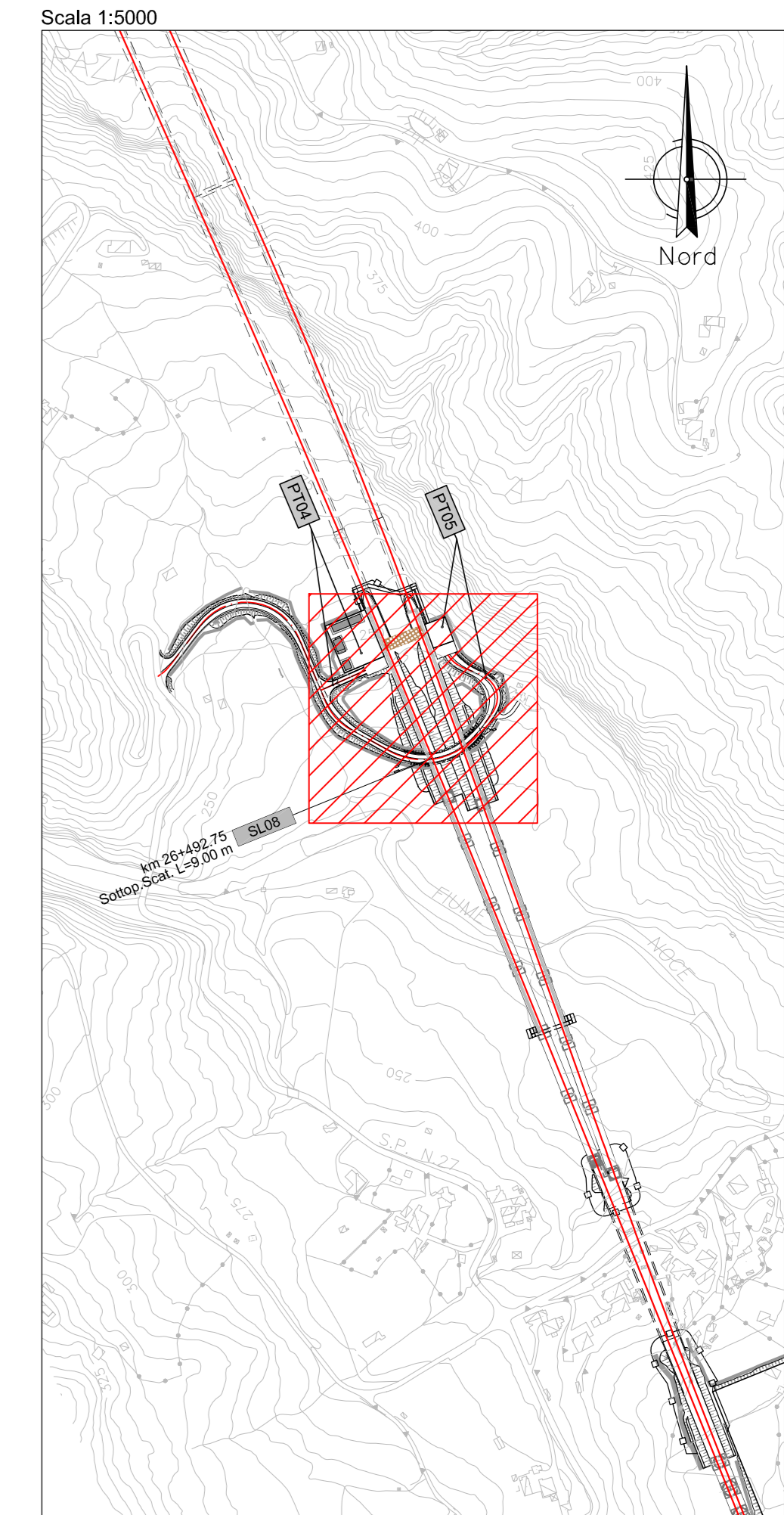
**Sezione trasversale B-B**

Scala 1:100



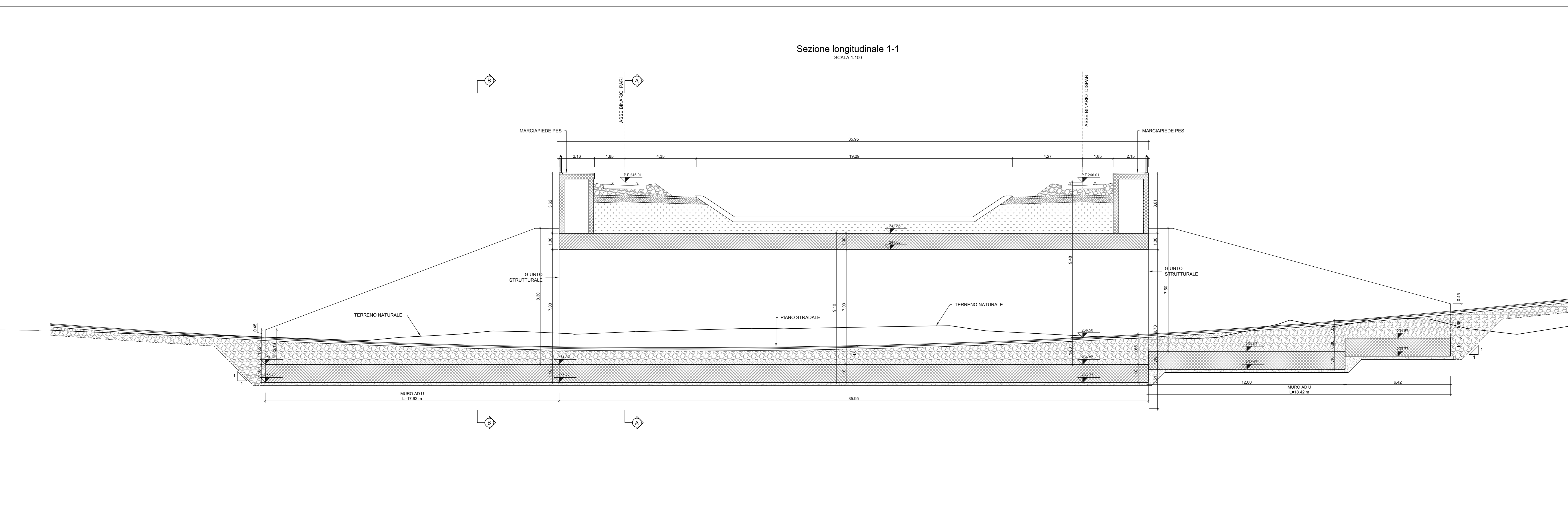
**STRALCIO PLANIMETRICO**

Scala 1:5000



**Sezione longitudinale 1-1**

Scala 1:100



COMMITTENTE: **RFI** RETE FERROVIARIA ITALIANA GRUPPO FERROVIE DELLO STATO ITALIANE

PROGETTAZIONE: **ITALFERR** GRUPPO FERROVIE DELLO STATO ITALIANE

**U.O. OPERE GEOTECNICHE**

**PROGETTO DI FATTIBILITA' TECNICA ED ECONOMICA**

**LINEA SALERNO - REGGIO CALABRIA**  
**NUOVA LINEA AV SALERNO - REGGIO CALABRIA**  
**LOTTO 1C BATTIPAGLIA - PRAIA**  
**LOTTO 1C BUONABITACOLO - PRAIA**  
**SOTTOVIA**  
**SL08 km 26+493**  
 Pianta, prospetto, sezione longitudinale

SCALA: **Varie**

COMMESSA: **RC2A** LOTTO: **C1** FASE: **R** ENTE: **11** TIPO DOC.: **PZ** OPERA/DISCIPLINA: **SL0800** PROGR.: **001** REV.: **A**

Rev.	Descrizione	Redatto	Data	Verificato	Data	Approvato	Data	Autorizzato Data
A	Emissione esecutiva	[Firma]	Lug-2023	[Firma]	Lug-2023	[Firma]	Lug-2023	Lug-2023

File: RC2A.C.1.R.11.PZ.SL.08.0.001.A n. Elab.: