

PLANIMETRIA DI TRACCIAMENTO NV07
 SCALA 1:2000

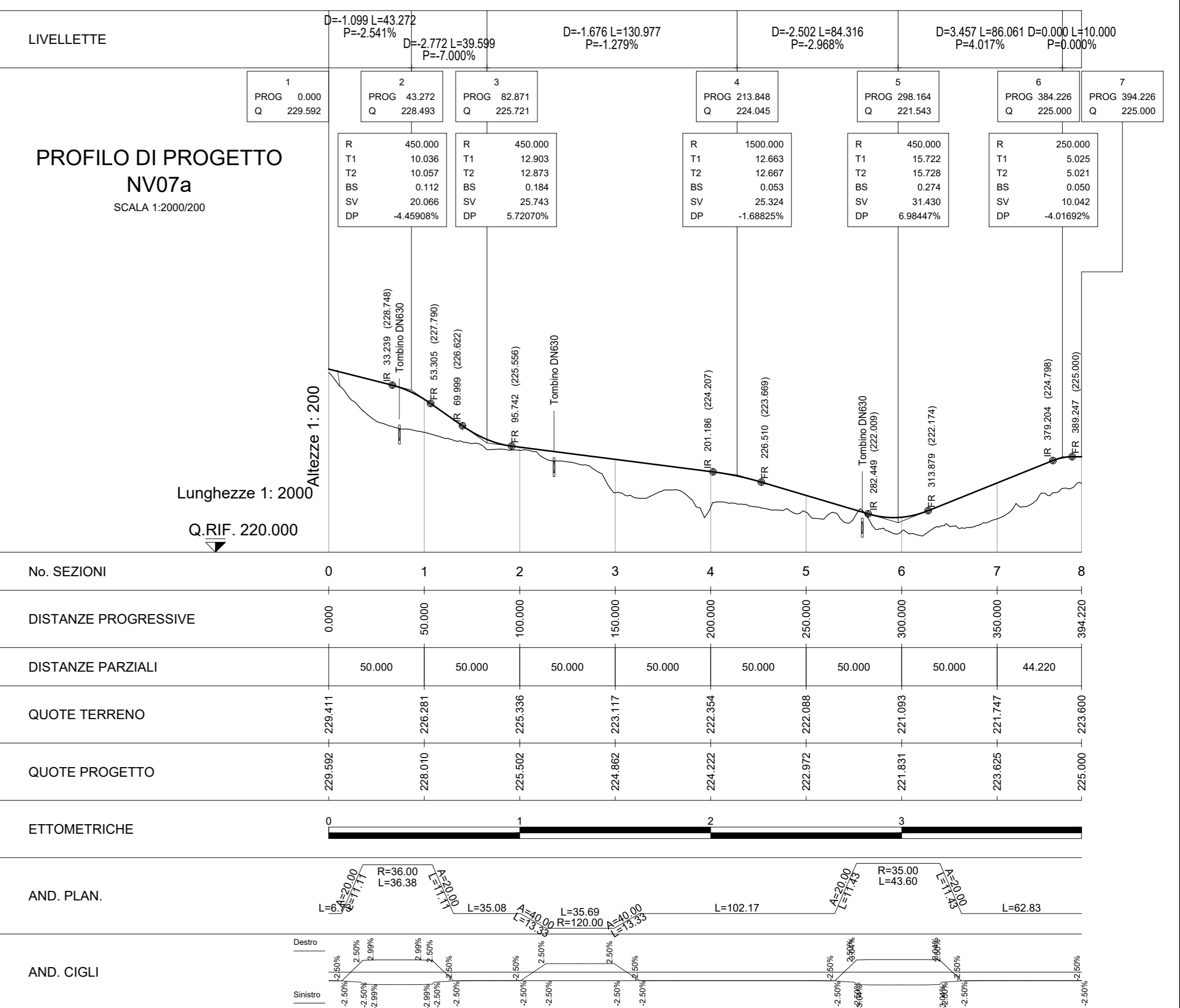
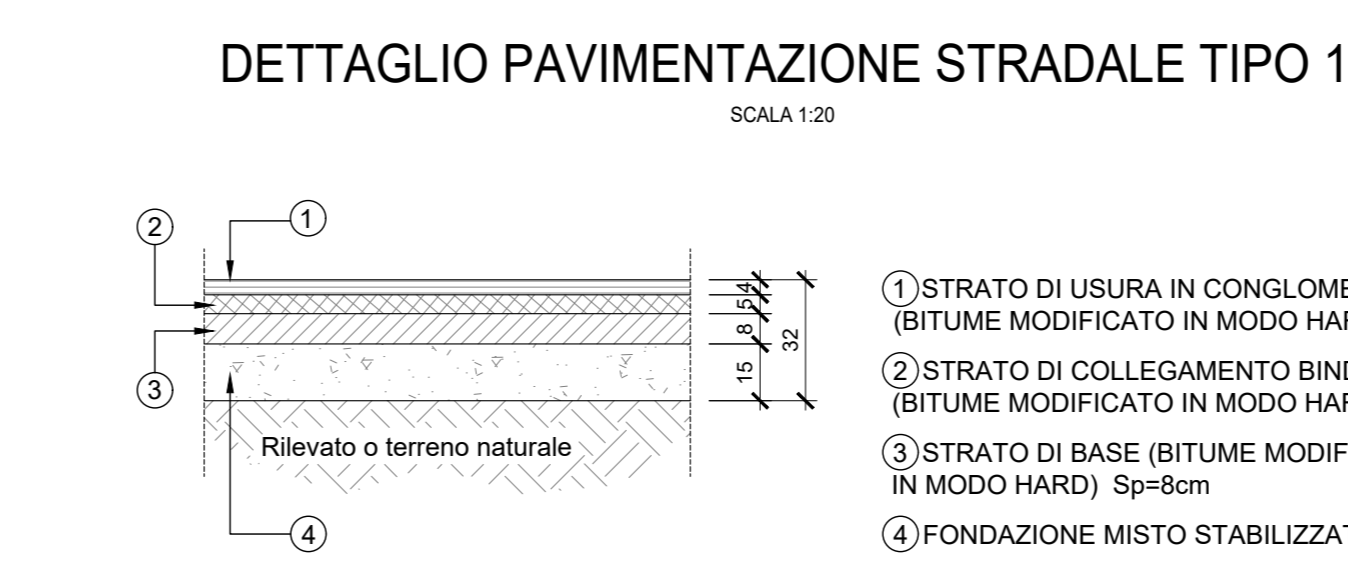
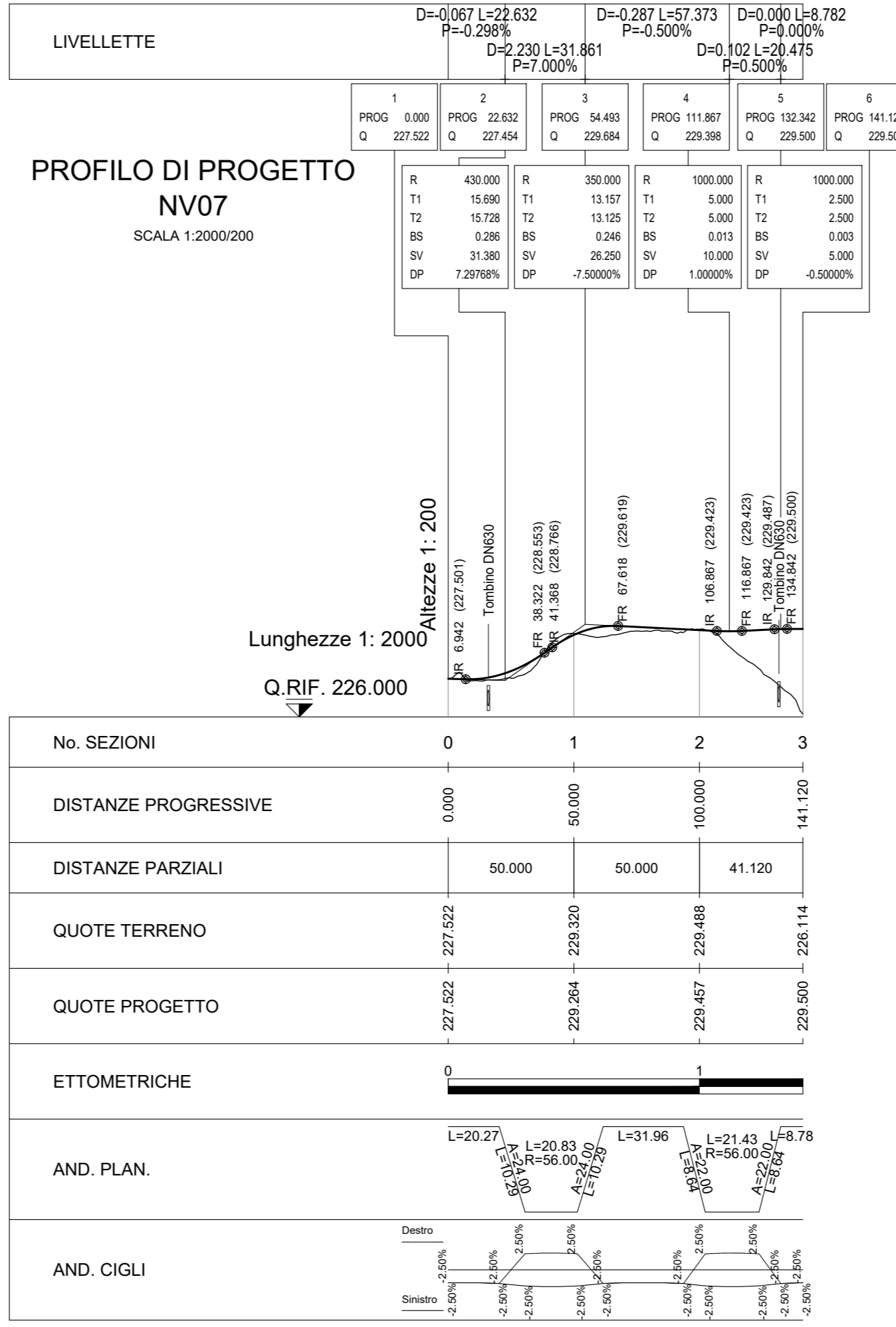
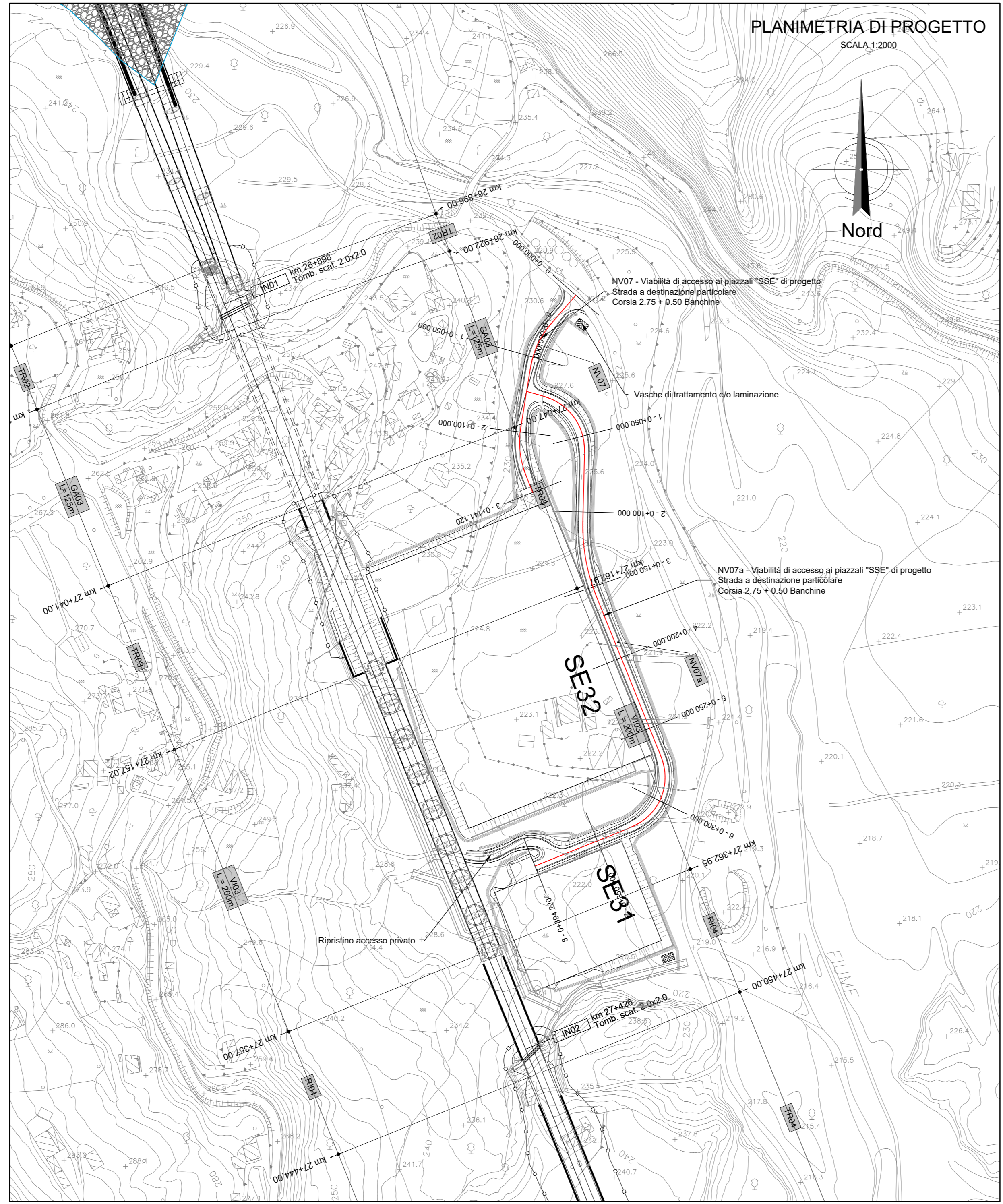
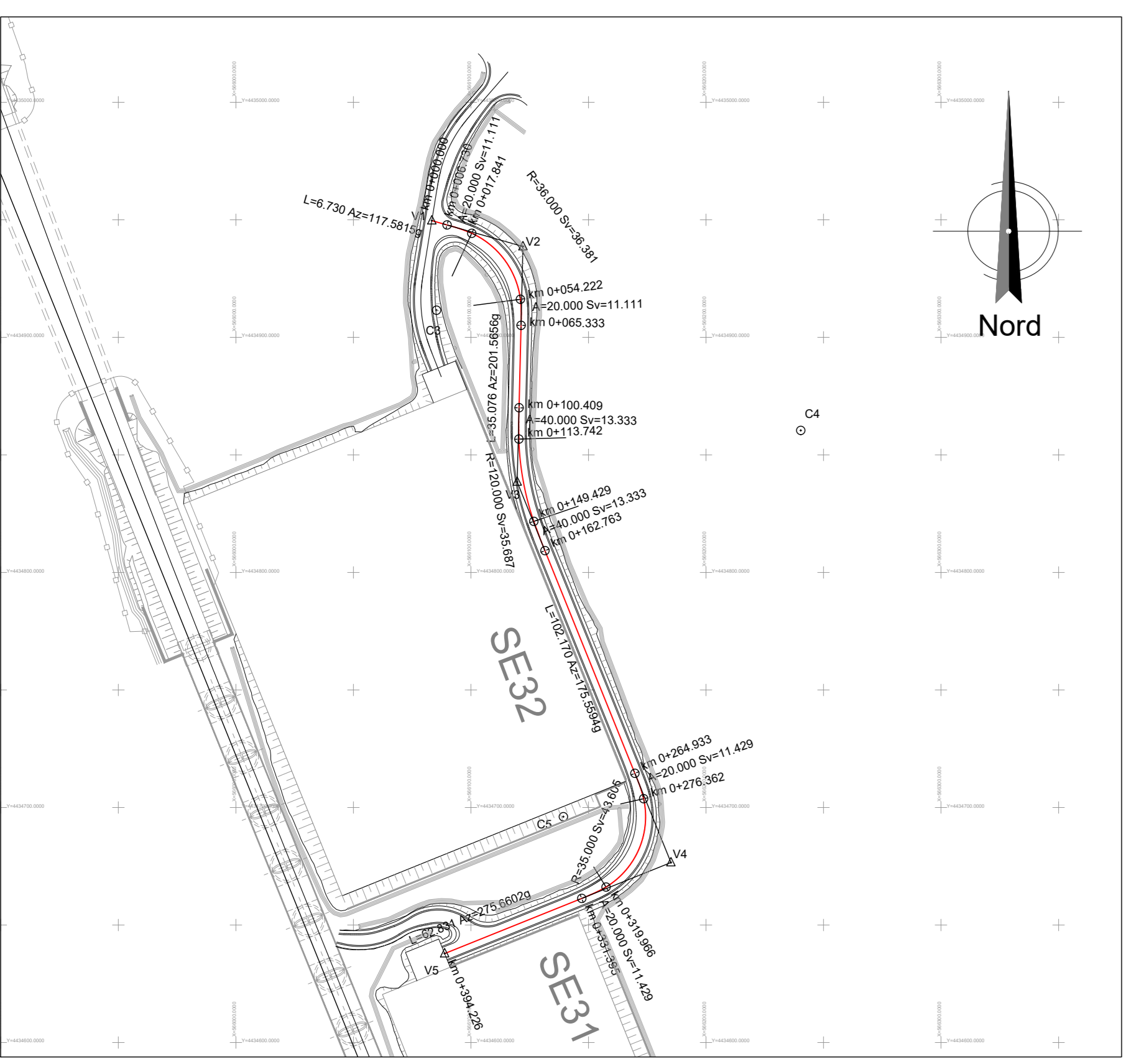


TABELLE TRACCIAMENTO NV07

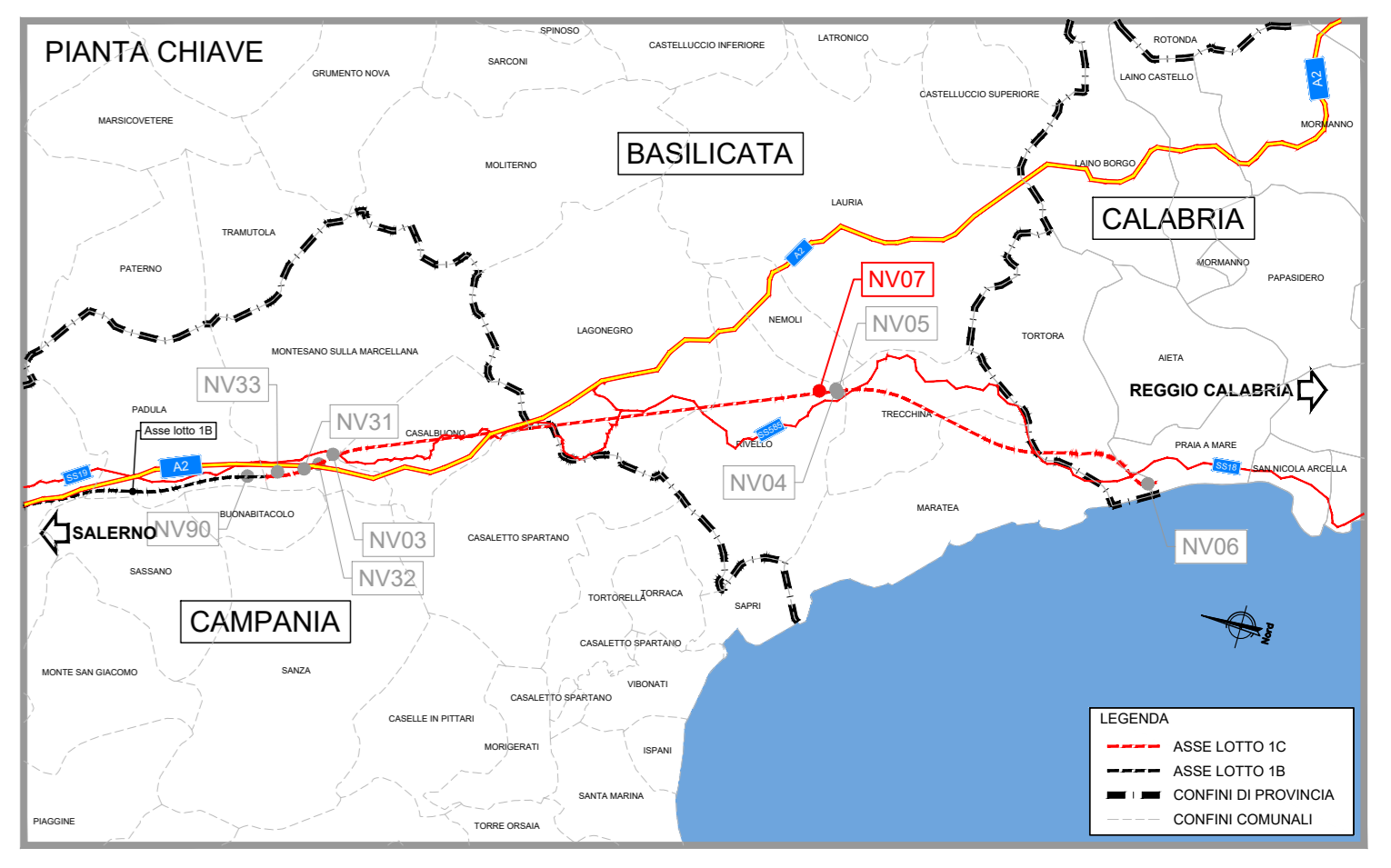
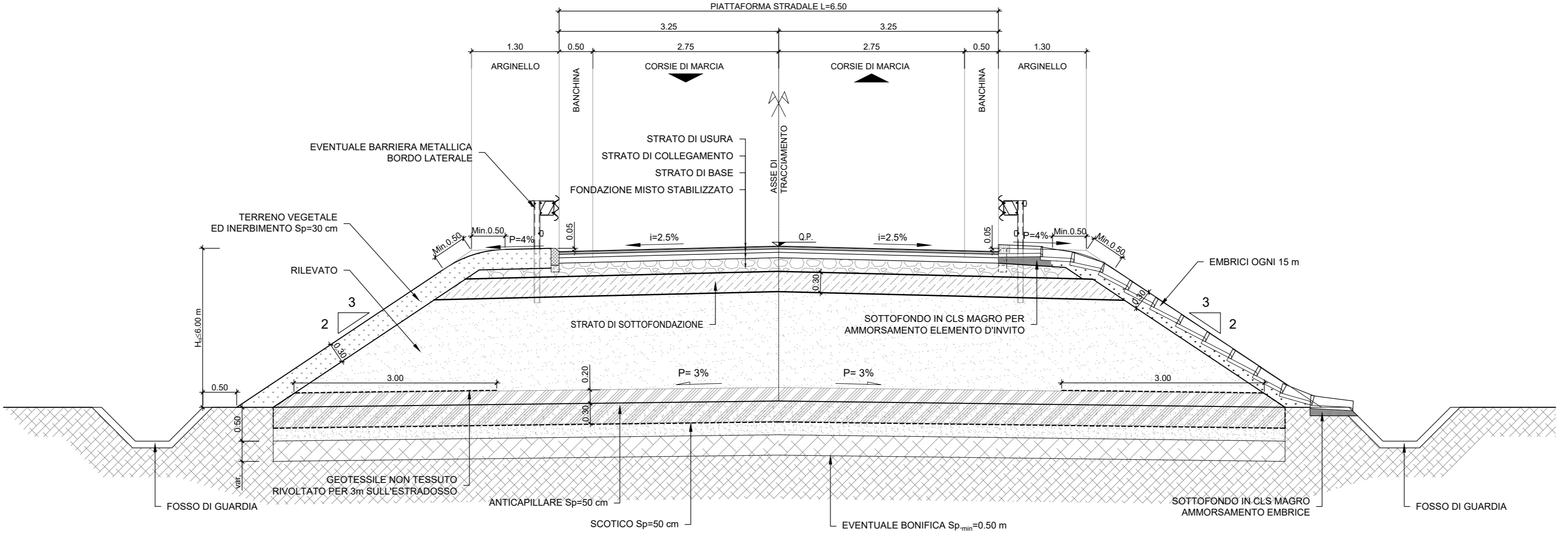
TABELLE TRACCIAMENTO NV07a

V1	V2	V3	V4	V5	V6	V7	V8	V9	V10	V11	V12	V13	V14	V15	V16	V17	V18	V19	V20	
596115.734	596088.361	596076.892	596087.307	596119.883	596185.089	596240.320	596310.350	596380.380	596450.410	596520.440	596590.470	596660.500	596730.530	596800.560	596870.590	596940.620	597010.650	597080.680	597150.710	
4435012.886	4434881.696	4434750.506	4434623.316	4434496.126	4434368.936	4434241.746	4434114.556	4433987.366	4433860.176	4433732.986	4433605.796	4433478.606	4433351.416	4433224.226	4433097.036	4432969.846	4432842.656	4432715.466	4432588.276	
N: 1.000	N: 1.000	N: 1.000	N: 1.000	N: 1.000	N: 1.000	N: 1.000	N: 1.000	N: 1.000	N: 1.000	N: 1.000	N: 1.000	N: 1.000	N: 1.000	N: 1.000	N: 1.000	N: 1.000	N: 1.000	N: 1.000	N: 1.000	
A: 34.000	A: 34.000	A: 34.000	A: 34.000	A: 34.000	A: 34.000	A: 34.000	A: 34.000	A: 34.000	A: 34.000	A: 34.000	A: 34.000	A: 34.000	A: 34.000	A: 34.000	A: 34.000	A: 34.000	A: 34.000	A: 34.000	A: 34.000	A: 34.000
Sv: 10.296	Sv: 10.296	Sv: 10.296	Sv: 10.296	Sv: 10.296	Sv: 10.296	Sv: 10.296	Sv: 10.296	Sv: 10.296	Sv: 10.296	Sv: 10.296	Sv: 10.296	Sv: 10.296	Sv: 10.296	Sv: 10.296	Sv: 10.296	Sv: 10.296	Sv: 10.296	Sv: 10.296	Sv: 10.296	Sv: 10.296
Angf: 3.84652	Angf: 3.84652	Angf: 3.84652	Angf: 3.84652	Angf: 3.84652	Angf: 3.84652	Angf: 3.84652	Angf: 3.84652	Angf: 3.84652	Angf: 3.84652	Angf: 3.84652	Angf: 3.84652	Angf: 3.84652	Angf: 3.84652	Angf: 3.84652	Angf: 3.84652	Angf: 3.84652	Angf: 3.84652	Angf: 3.84652	Angf: 3.84652	Angf: 3.84652
m: 0.079	m: 0.079	m: 0.079	m: 0.079	m: 0.079	m: 0.079	m: 0.079	m: 0.079	m: 0.079	m: 0.079	m: 0.079	m: 0.079	m: 0.079	m: 0.079	m: 0.079	m: 0.079	m: 0.079	m: 0.079	m: 0.079	m: 0.079	m: 0.079
Tl: 8.880	Tl: 8.880	Tl: 8.880	Tl: 8.880	Tl: 8.880	Tl: 8.880	Tl: 8.880	Tl: 8.880	Tl: 8.880	Tl: 8.880	Tl: 8.880	Tl: 8.880	Tl: 8.880	Tl: 8.880	Tl: 8.880	Tl: 8.880	Tl: 8.880	Tl: 8.880	Tl: 8.880	Tl: 8.880	Tl: 8.880
Tc: 3.431	Tc: 3.431	Tc: 3.431	Tc: 3.431	Tc: 3.431	Tc: 3.431	Tc: 3.431	Tc: 3.431	Tc: 3.431	Tc: 3.431	Tc: 3.431	Tc: 3.431	Tc: 3.431	Tc: 3.431	Tc: 3.431	Tc: 3.431	Tc: 3.431	Tc: 3.431	Tc: 3.431	Tc: 3.431	Tc: 3.431

PLANIMETRIA DI TRACCIAMENTO NV07a
 SCALA 1:2000



NV07, NV07a
 STRADA A DESTINAZIONE PARTICOLARE
 (L=6.50m - PAVIMENTATA)
 SEZIONE TIPO IN RILEVATO Hrl= 4.00m
 SCALA 1:50



COMITENTE: **RFI** RETE FERROVIARIA ITALIANA
 GRUPPO FERROVIE DELLO STATO ITALIANE

PROGETTAZIONE: **ITALFER**
 GRUPPO FERROVIE DELLO STATO ITALIANE

U.O. PROGETTAZIONE LINEE, NODI E ARMAMENTO
 PROGETTO DI FATTIBILITA' TECNICA ED ECONOMICA
 LINEA SALERNO - REGGIO CALABRIA
 NUOVA LINEA AV SALERNO - REGGIO CALABRIA
 LOTTO 1C BATTIPAGLIA - PRAIA
 LOTTO 1C BUONABITACOLO - PRAIA
 VIABILITA' NV07/NV07a- Strade di accesso a SE31 e SE32
 Planoprofilo, tracciamento e sezione tipo

SCALA: varie

Rev.	Descrizione	Redatto	Data	Verificato	Data	Approvato	Data	Autorizzato Data
A	Emissione esecutive	L. Pizzol	08/2021	F. Gatta	08/2021	[Signature]	08/2021	08/2021
B	Emissione esecutive	L. Pizzol	09/2022	F. Gatta	09/2022	[Signature]	09/2022	09/2022
C	Emissione esecutive	L. Pizzol	10/2023	F. Gatta	10/2023	[Signature]	10/2023	10/2023

COMMESSA LOTTO FASE ENTE TIPO DOC. OPERA/DISCIPLINA PROGR. REV.
 RC2A C1 R 13 LZ NV0700 001 C

File: RC2A.C.1.R.13.LZ.NV.07.0.0.001.C n. Elab.: