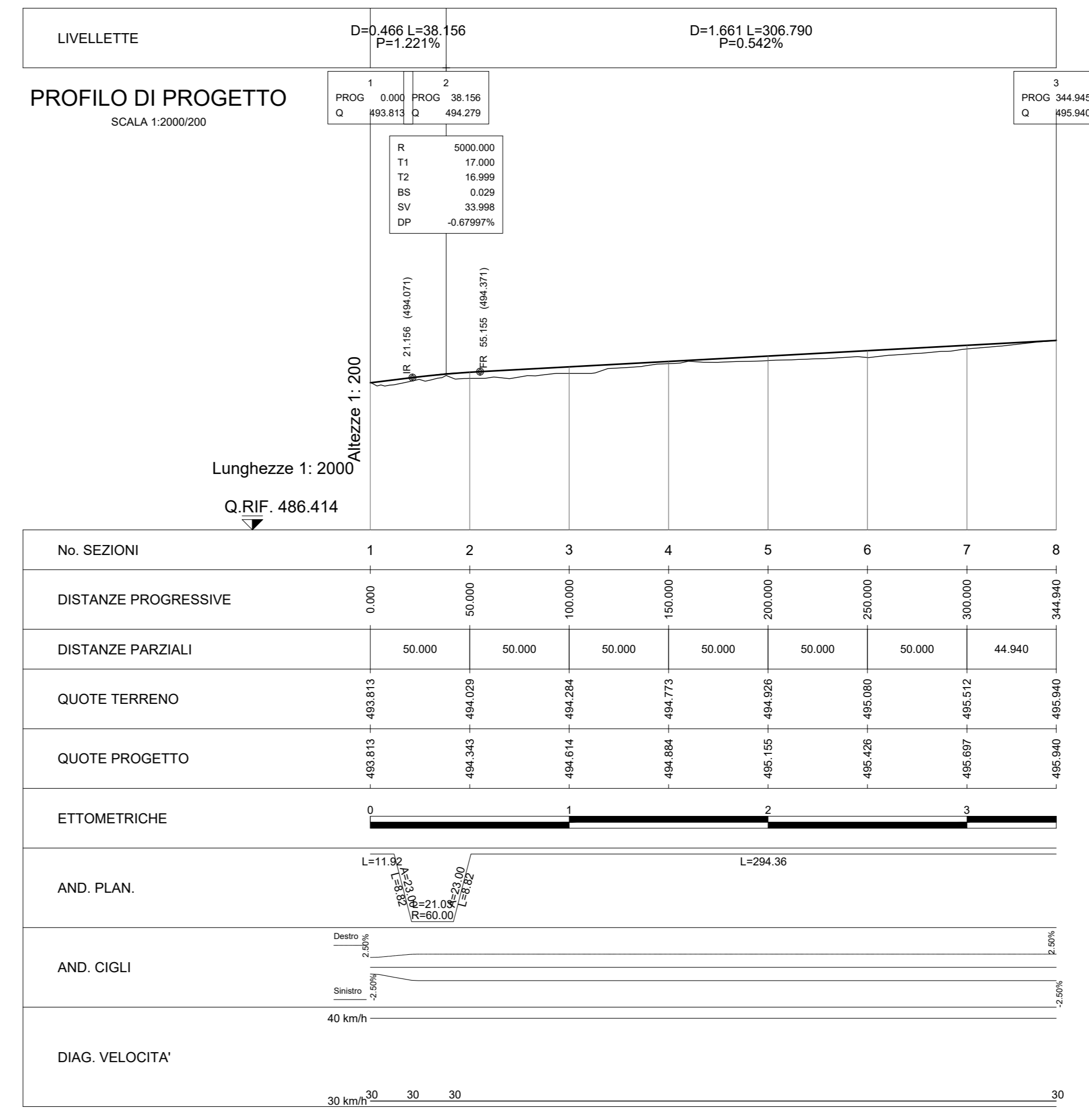
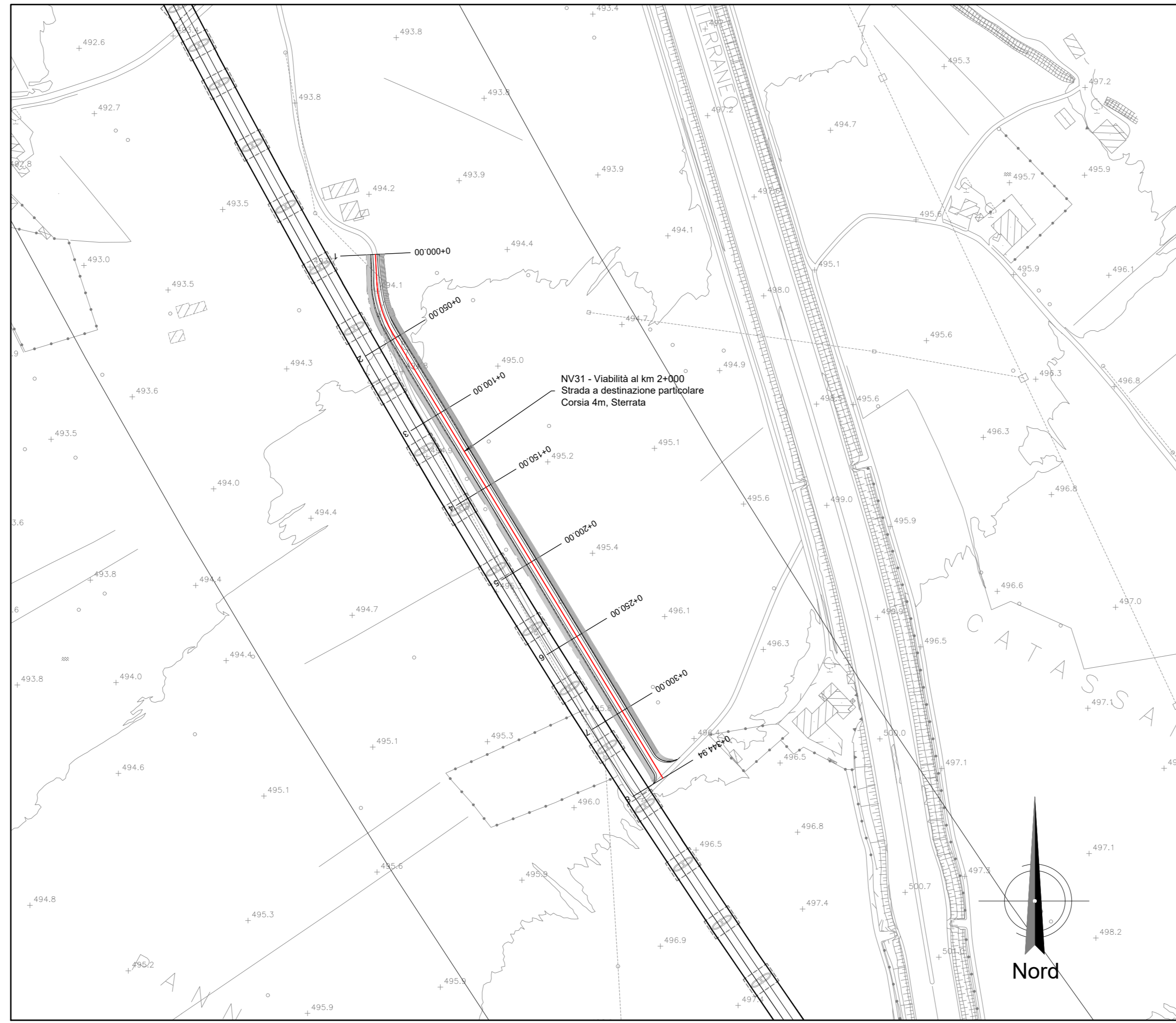


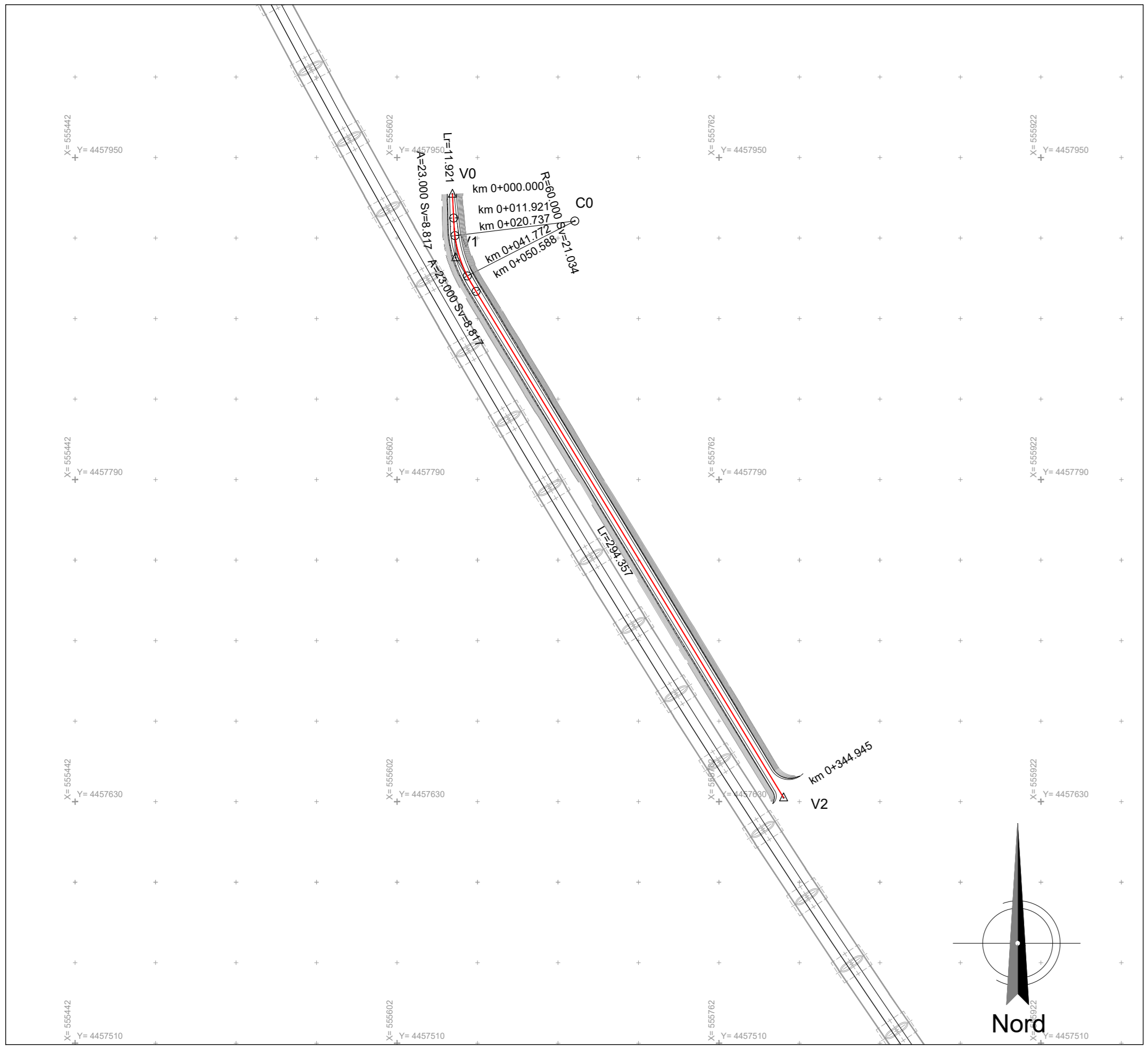
PLANIMETRIA DI PROGETTO

SCALA 1:2000



PLANIMETRIA DI TRACCIAMENTO

SCALA 1:2000



NV31 STRADA A DESTINAZIONE PARTICOLARE (L=4.00m - STERRATA)

SEZIONE TIPO IN RILEVATO H_{RI} < 1.00 m

SCALA 1:50

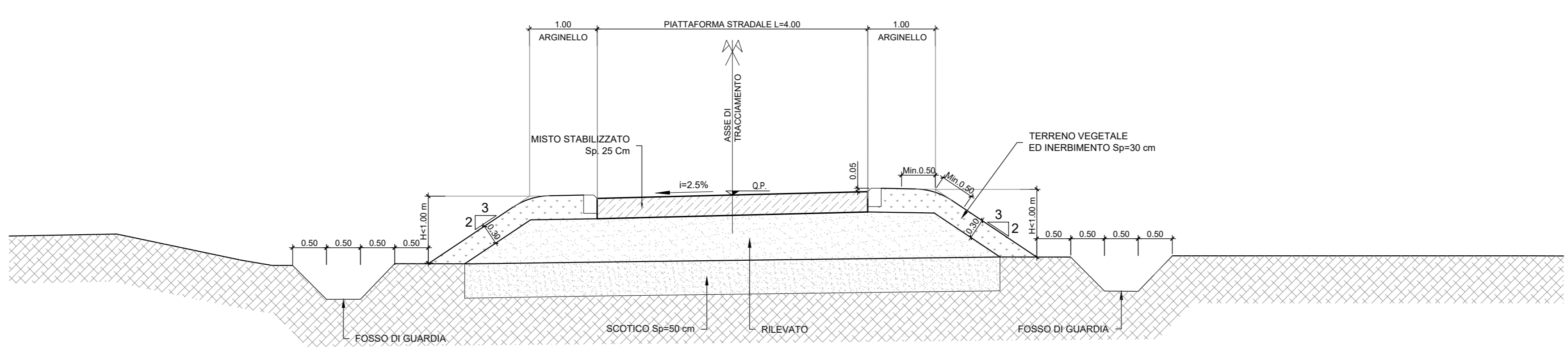
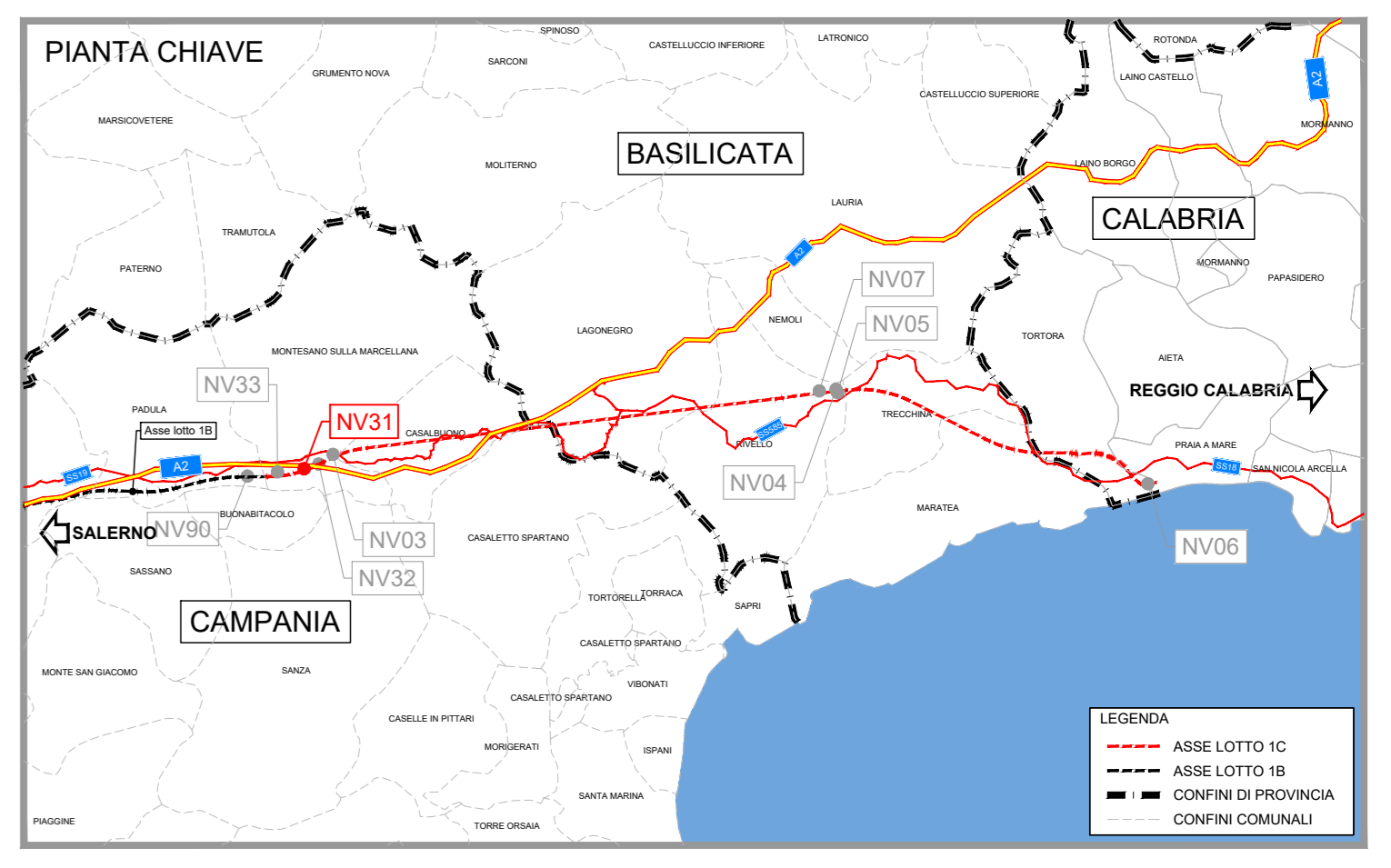


TABELLE TRACCIAMENTO NV31

V0	556629,385 4457932,208	V1	556630,916 4457900,682	V2	555793,976 4457632,297
V 1 R = 1,000 A = 23,000 Sv = 8,817 AngF = 4,6774g m = 0,054 TI = 5,879 Tc = 2,940					
CO 556690,160 4457918,809					
V 1 R = 60,000 Ac = 22,3180g Tan = 10,628 Sv = 21,034 Fr = 0,313 Co = 20,927					
V 1 R = 1,000 A = 23,000 Sv = 8,817 AngF = 4,6774g m = 0,054 TI = 5,879 Tc = 2,940					



COMMITTENTE: **RFI** RETE FERROVIARIA ITALIANA GRUPPO FERROVIE DELLO STATO ITALIANE

PROGETTAZIONE: **ITALFER** GRUPPO FERROVIE DELLO STATO ITALIANE

U.O. PROGETTAZIONE LINEE, NODI E ARMAMENTO

PROGETTO DI FATTIBILITA' TECNICA ED ECONOMICA

LINEA SALERNO - REGGIO CALABRIA
 NUOVA LINEA AV SALERNO - REGGIO CALABRIA
 LOTTO 1C BATTIPAGLIA - PRAIA
 LOTTO 1C BUONABITACOLO - PRAIA

VIABILITA'
 NV31 - Viabilità al km 2+000
 Planoprofilo, tracciamento e sezione tipo

SCALA: varie

COMMESSA	LOTTO	FASE	ENTE	TIPO DOC.	OPERA/DISCIPLINA	PROGR.	REV.
RC2A	C1	R	13	LZ	NV3100	001	A

Rev.	Descrizione	Redatto	Data	Verificato	Data	Approvato	Data	Autorizzato Data
A	Emesse esecutive	[Signature]	Lug-2023	[Signature]	Lug-2023	[Signature]	Lug-2023	Lug-2023

File: RC2A.C.1.R.13.LZ.NV.31.0.0.001.A n. Elab.: