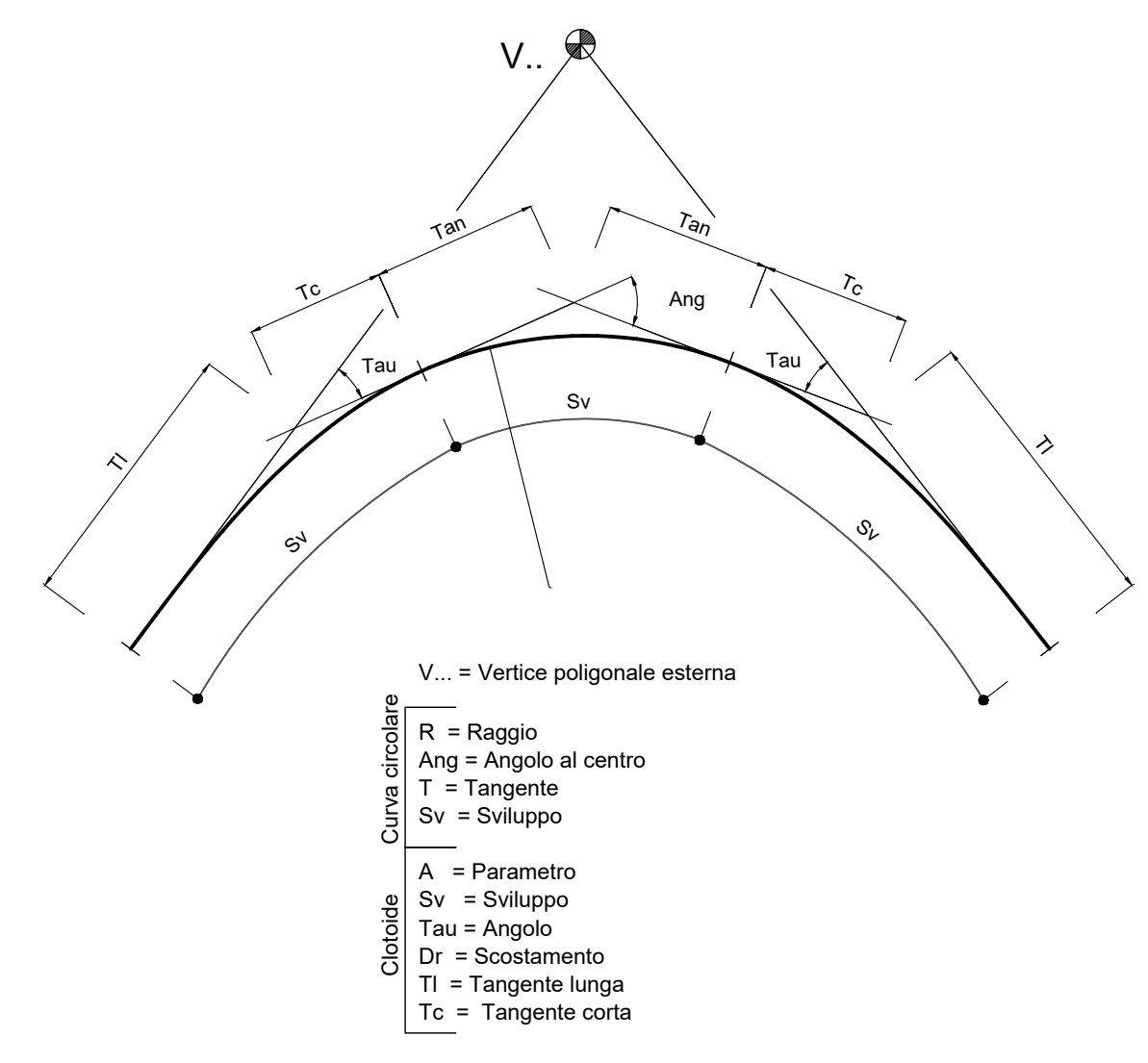


LEGENDA TABELLINE VERTICI PLANIMETRICI



PLANIMETRIA DI TRACCIAMENTO NV33, NV33-A, NV33-B

SCALA 1:2000

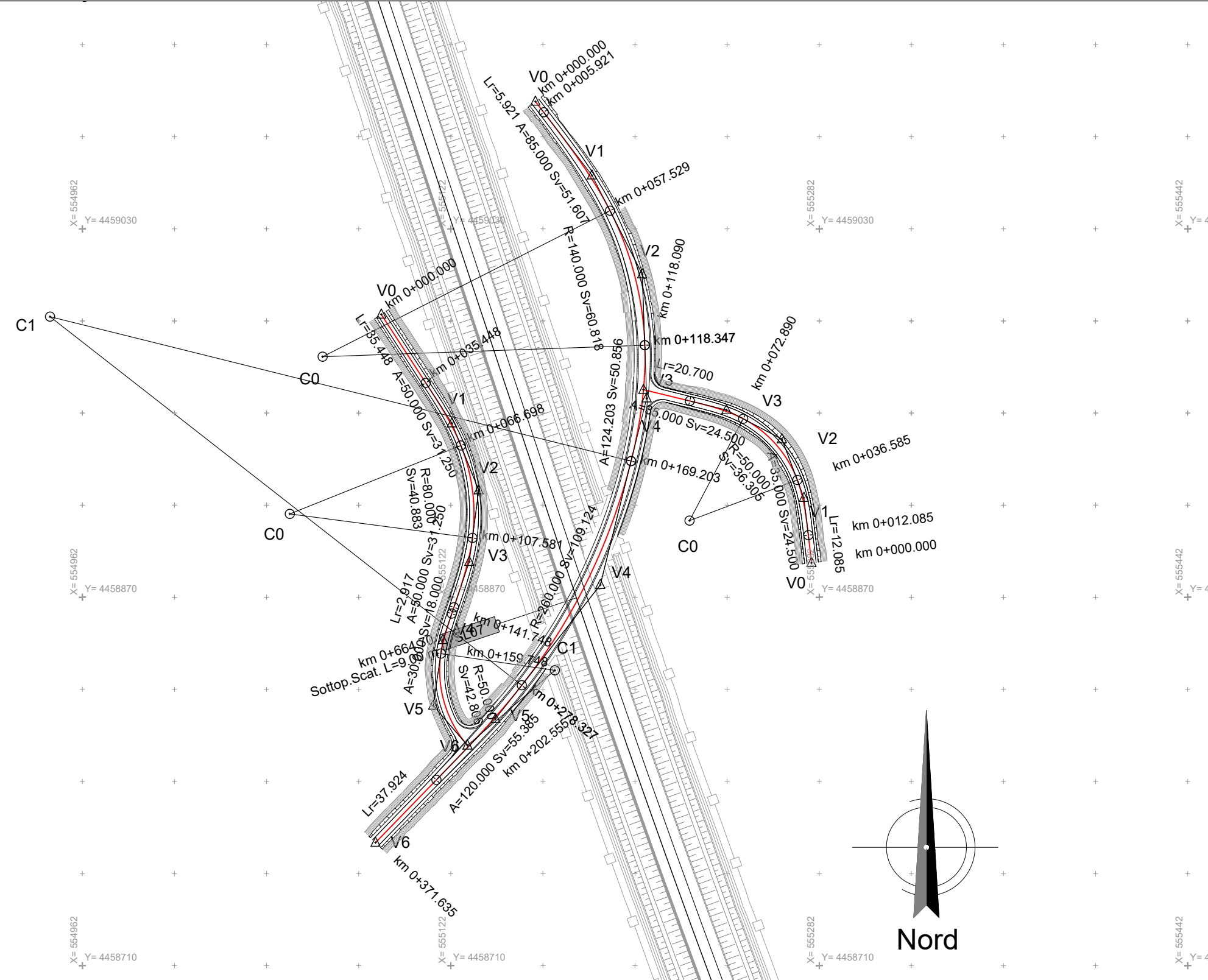


TABELLE TRACCIAMENTO NV33, NV33-A, NV33-B

NV33

V0 4459085.643	V1 4459053.602	V2 4459010.674	V3 4458965.767	V4 4458920.172	V5 4458875.520	V6 4458830.341
V1 1.000	V2 1.000	V3 1.000	V4 1.000	V5 1.000	V6 1.000	V7 1.000
A 85.000	A 124.203	A 124.203	A 124.203	A 124.203	A 124.203	A 124.203
Sv 51.607	Sv 50.856	Sv 50.856	Sv 50.856	Sv 50.856	Sv 50.856	Sv 50.856
AngF 11.73356	AngF1 7.20396	AngF2 25.05309	AngF 6.70058	AngF 6.70058	AngF 6.70058	AngF 6.70058
m 0.792	m 0.499	m 0.499	m 0.491	m 0.491	m 0.491	m 0.491
TI 34.466	TI 27.65579	TI 23.046	TI 36.945	TI 36.945	TI 36.945	TI 36.945
Tan 20.898	Tan 20.898	Tan 20.898	Tan 20.898	Tan 20.898	Tan 20.898	Tan 20.898
Sv 60.818	Sv 60.818	Sv 60.818	Sv 60.818	Sv 60.818	Sv 60.818	Sv 60.818
Fr 3.290	Fr 3.290	Fr 3.290	Fr 3.290	Fr 3.290	Fr 3.290	Fr 3.290
Co 60.341	Co 60.341	Co 60.341	Co 60.341	Co 60.341	Co 60.341	Co 60.341

NV33A

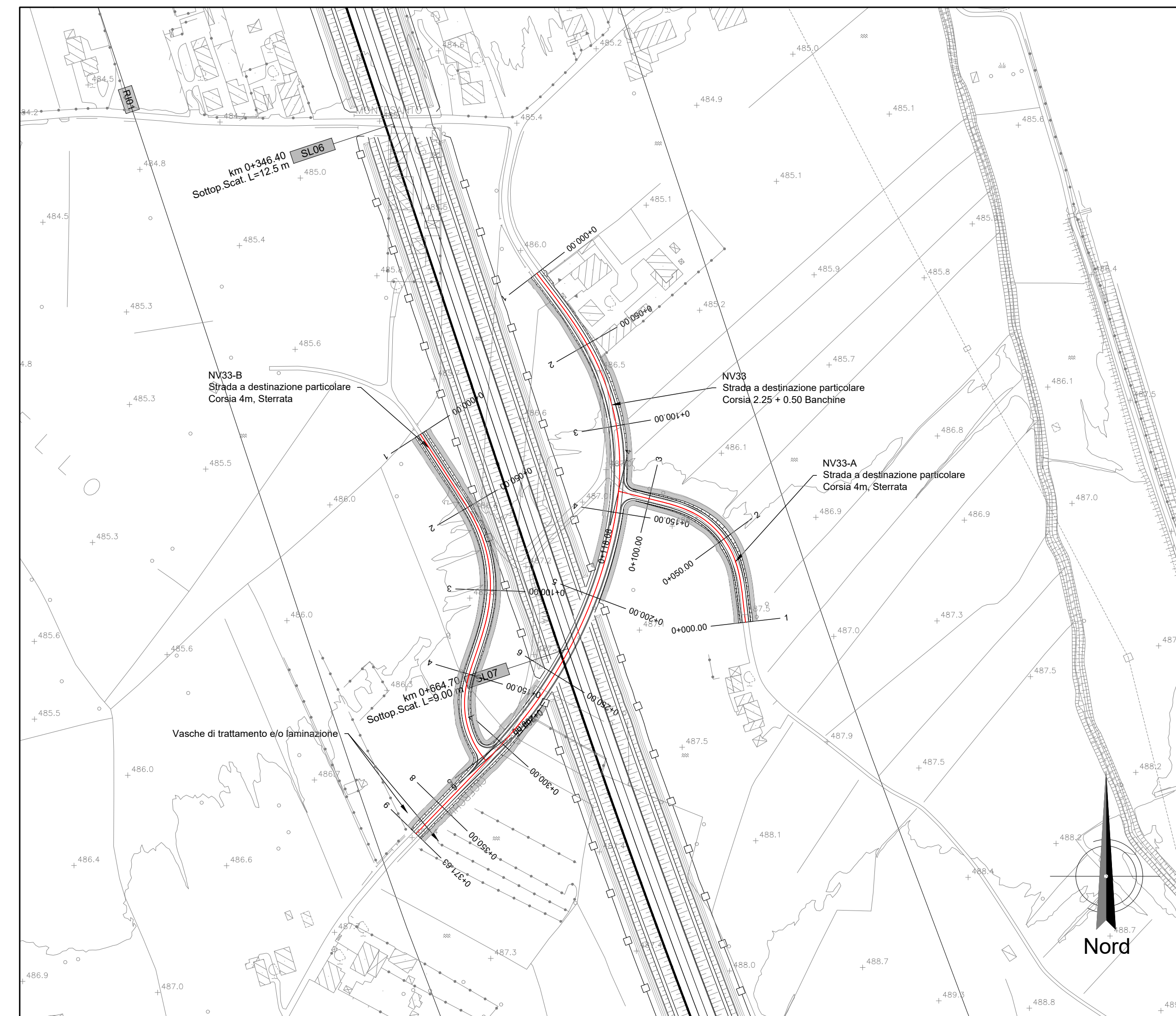
V0 4458885.263	V1 4458913.543	V2 4458959.004	V3 4458995.673	V4 4459040.465
V1 1.000	V2 1.000	V3 1.000	V4 1.000	V5 1.000
A 35.000	A 35.000	A 35.000	A 35.000	A 35.000
Sv 24.500	Sv 24.500	Sv 24.500	Sv 24.500	Sv 24.500
AngF 15.59729	AngF 15.59729	AngF 15.59729	AngF 15.59729	AngF 15.59729
m 0.499	m 0.499	m 0.499	m 0.499	m 0.499
TI 16.385	TI 16.385	TI 16.385	TI 16.385	TI 16.385
Tan 18.594	Tan 18.594	Tan 18.594	Tan 18.594	Tan 18.594
Sv 36.305	Sv 36.305	Sv 36.305	Sv 36.305	Sv 36.305
Fr 3.259	Fr 3.259	Fr 3.259	Fr 3.259	Fr 3.259
Co 35.513	Co 35.513	Co 35.513	Co 35.513	Co 35.513

NV33B

V0 4458993.175	V1 4458945.928	V2 4458906.523	V3 4458865.730	V4 4458823.278	V5 4458780.574	V6 4458737.819
V1 1.000	V2 1.000	V3 1.000	V4 1.000	V5 1.000	V6 1.000	V7 1.000
A 50.000	A 50.000	A 50.000	A 50.000	A 50.000	A 50.000	A 50.000
Sv 31.250	Sv 31.250	Sv 31.250	Sv 31.250	Sv 31.250	Sv 31.250	Sv 31.250
AngF 12.43409	AngF 12.43409	AngF 12.43409	AngF 12.43409	AngF 12.43409	AngF 12.43409	AngF 12.43409
m 0.498	m 0.498	m 0.498	m 0.498	m 0.498	m 0.498	m 0.498
TI 20.875	TI 20.875	TI 20.875	TI 20.875	TI 20.875	TI 20.875	TI 20.875
Tan 20.898	Tan 20.898	Tan 20.898	Tan 20.898	Tan 20.898	Tan 20.898	Tan 20.898
Sv 40.883	Sv 40.883	Sv 40.883	Sv 40.883	Sv 40.883	Sv 40.883	Sv 40.883
Fr 2.597	Fr 2.597	Fr 2.597	Fr 2.597	Fr 2.597	Fr 2.597	Fr 2.597
Co 40.439	Co 40.439	Co 40.439	Co 40.439	Co 40.439	Co 40.439	Co 40.439

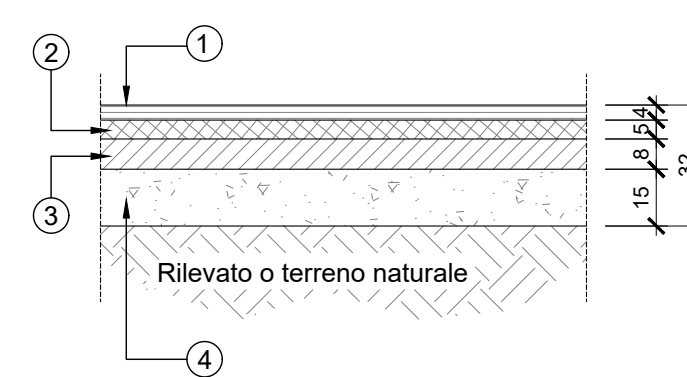
PLANIMETRIA DI PROGETTO

SCALA 1:2000



DETTAGLIO PAVIMENTAZIONE STRADALE TIPO 1

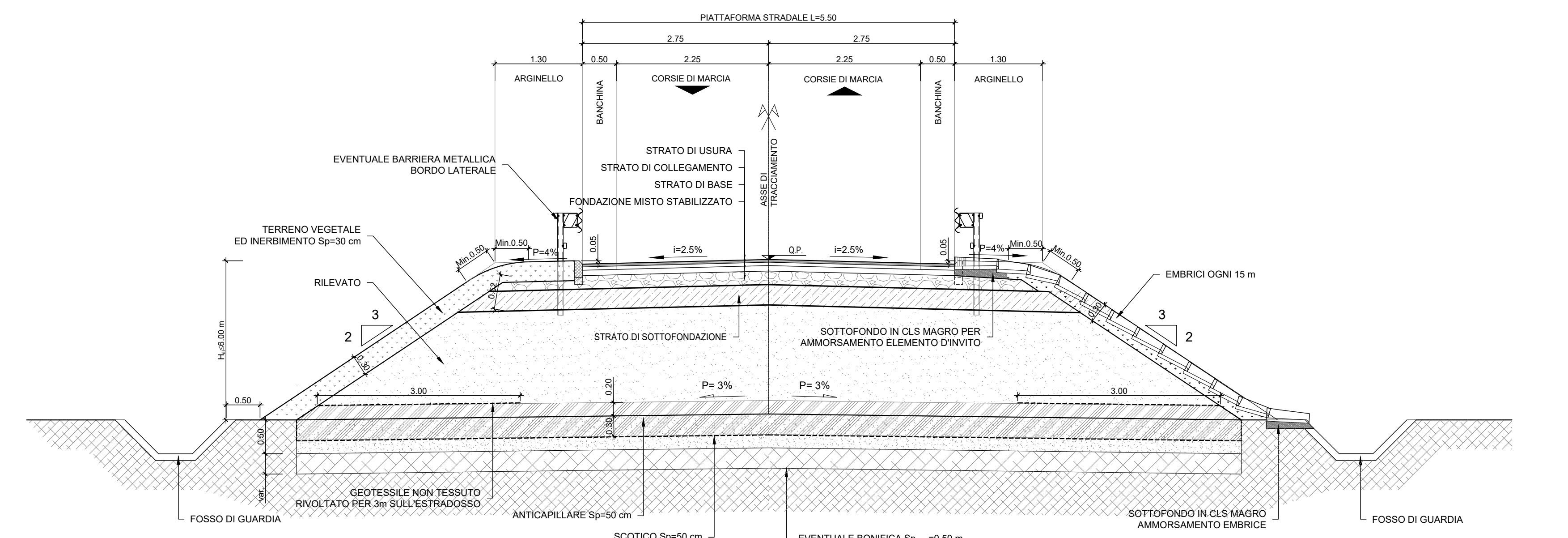
SCALA 1:20



- STRATO DI USURA IN CONGLOMERATO BITUMINOSO (BITUME MODIFICATO IN MODO HARD) Sp=4cm
- STRATO DI COLLEGAMENTO BINDER (BITUME MODIFICATO IN MODO HARD) Sp=5cm
- STRATO DI BASE (BITUME MODIFICATO IN MODO HARD) Sp=8cm
- FONDAZIONE MISTO STABILIZZATO Sp=15cm

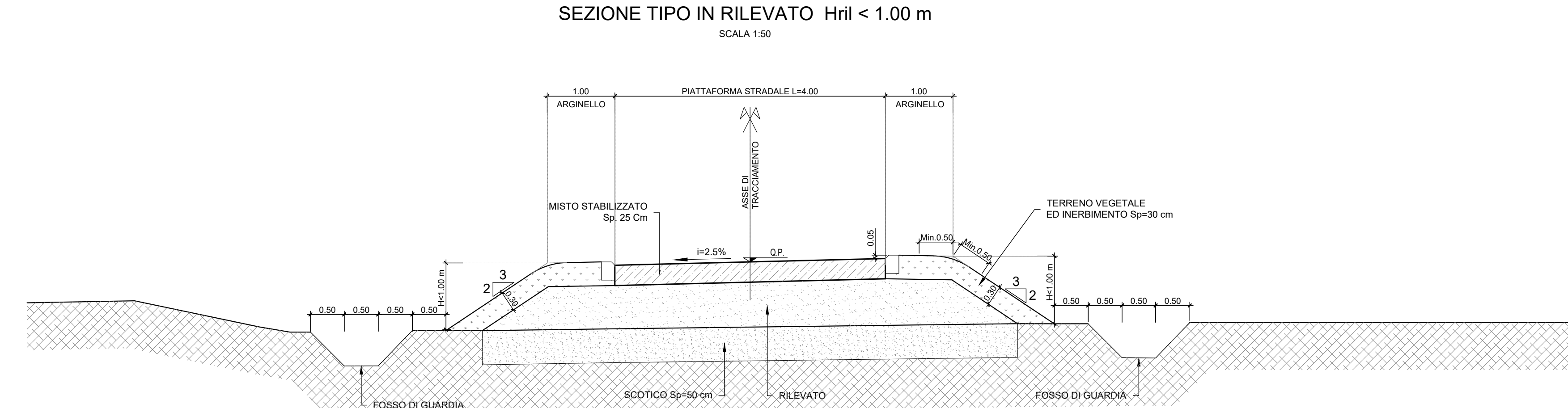
NV33 STRADA A DESTINAZIONE PARTICOLARE (L=5.50m - PAVIMENTATA) SEZIONE TIPO IN RILEVATO H_{RI} ≤ 4.00 m

SCALA 1:50



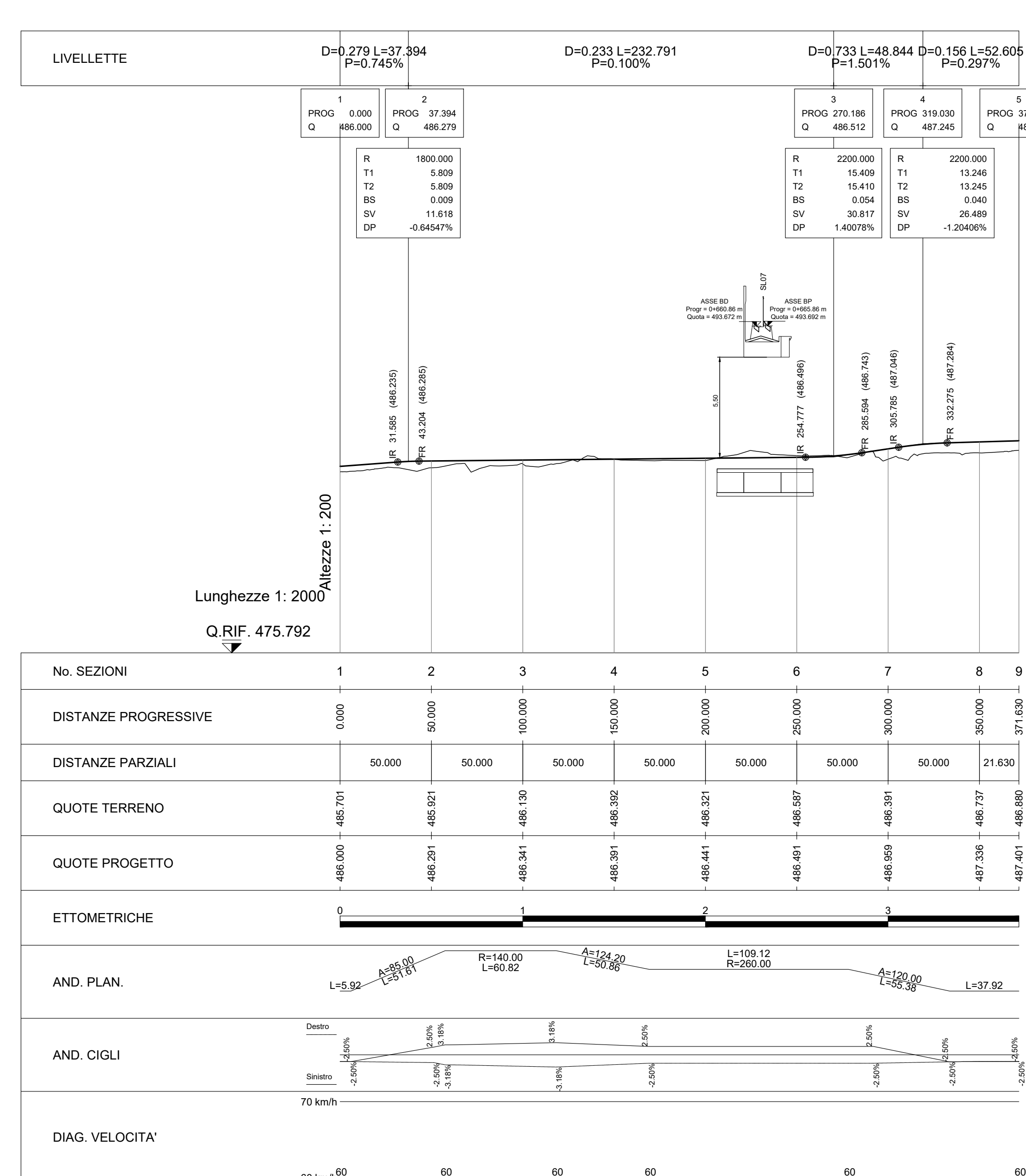
NV33-A, NV33-B STRADA A DESTINAZIONE PARTICOLARE (L=4.00m - STERRATA) SEZIONE TIPO IN RILEVATO H_{RI} < 1.00 m

SCALA 1:50



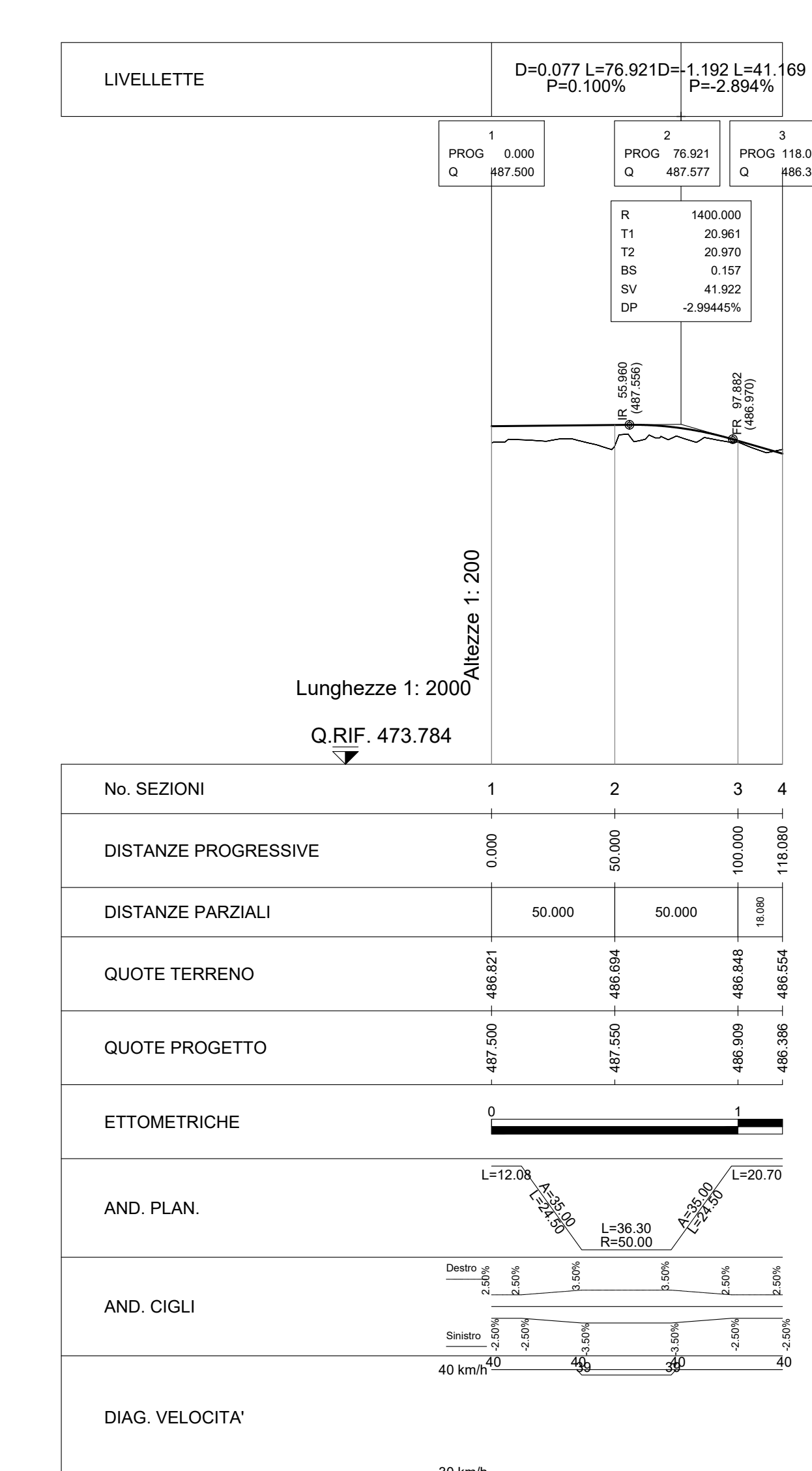
PROFILO DI PROGETTO NV33

SCALA 1:2000/200



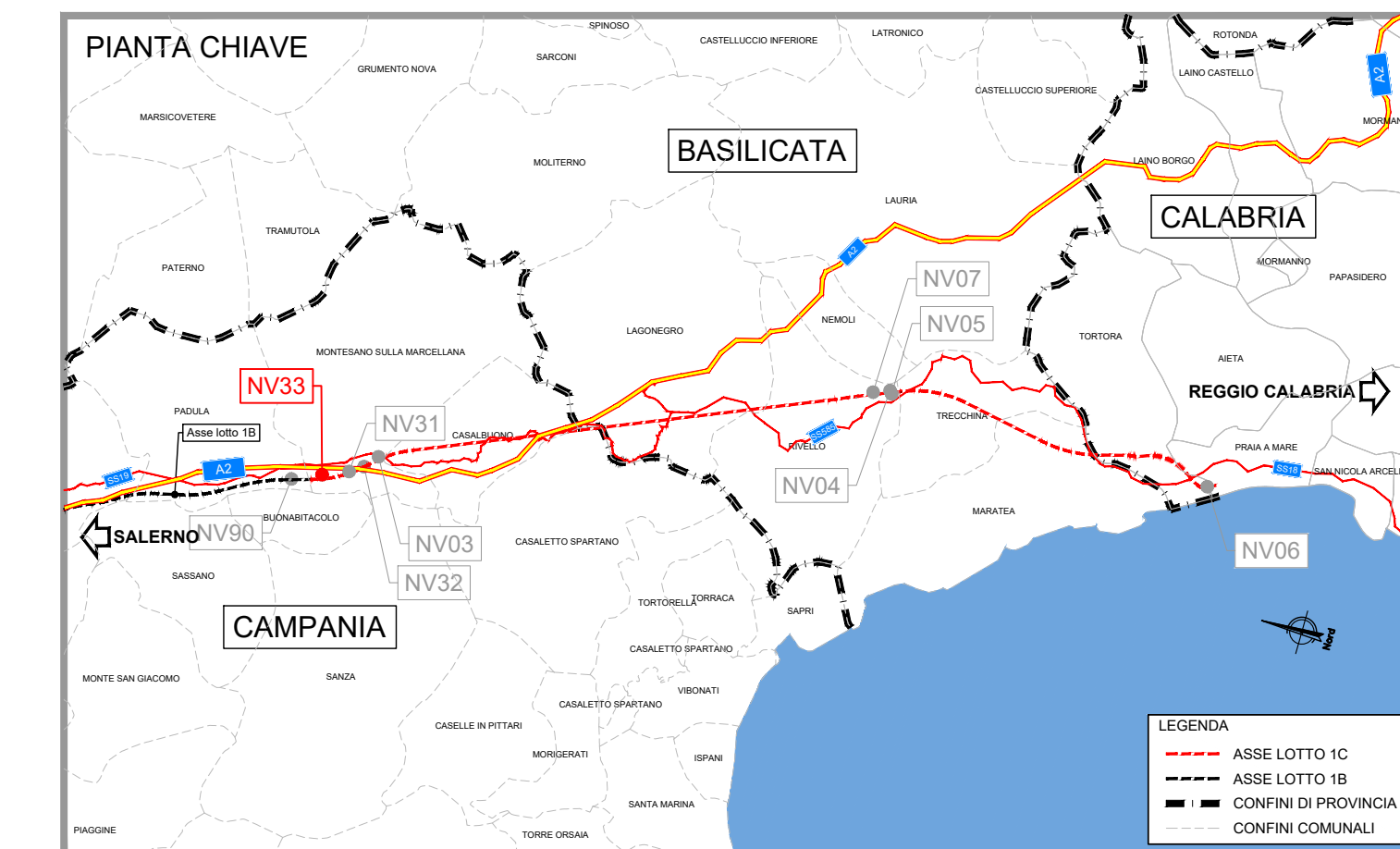
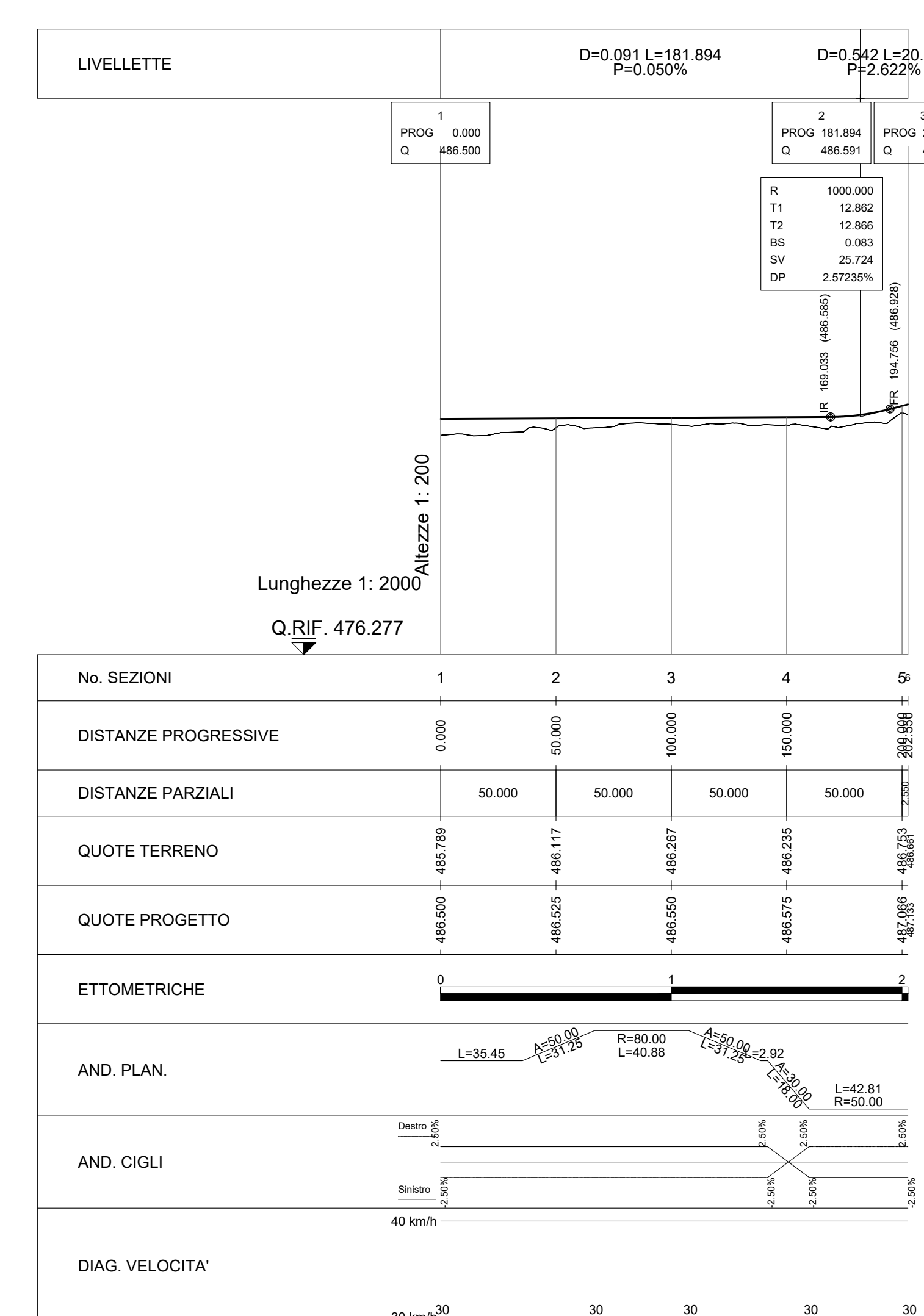
PROFILO DI PROGETTO NV33-A

SCALA 1:2000/200



PROFILO DI PROGETTO NV33-B

SCALA 1:2000/200



COMMITTENTE: RFI - GRUPPO FERROVIARIA ITALIANA

PROGETTAZIONE: ITALFERR

U.O. PROGETTAZIONE LINEE, NODI E ARMAMENTO

PROGETTO DI FATTIBILITA' TECNICA ED ECONOMICA

LINEA SALERNO - REGGIO CALABRIA
NUOVA LINEA AV SALERNO - REGGIO CALABRIA
LOTTO 1 BATTIPAGLIA - PRAIA
LOTTO 1C BUONABITACOLO - PRAIA

VIABILITA' NV33/NV33A/NV33B
Planoprofilo, tracciamento e sezione tipo

SCALA: varie

COMMESSA: LOTTO FASE ENTE TIPO DOC. OPERA/DISCIPLINA PROG. REV.

RC2A C1 R 13 LZ NV3300 001 A

Rev.	Descrizione	Redatto	Data	Verificato	Data	Approvato	Data	Autorizzato Data
A	Emersione economica	[Firma]	Lug 2013	[Firma]	Lug 2013	[Firma]	Lug 2013	Lug 2013

File: RC2A.C.1.R.13.LZ.NV.33.0.0.001.A