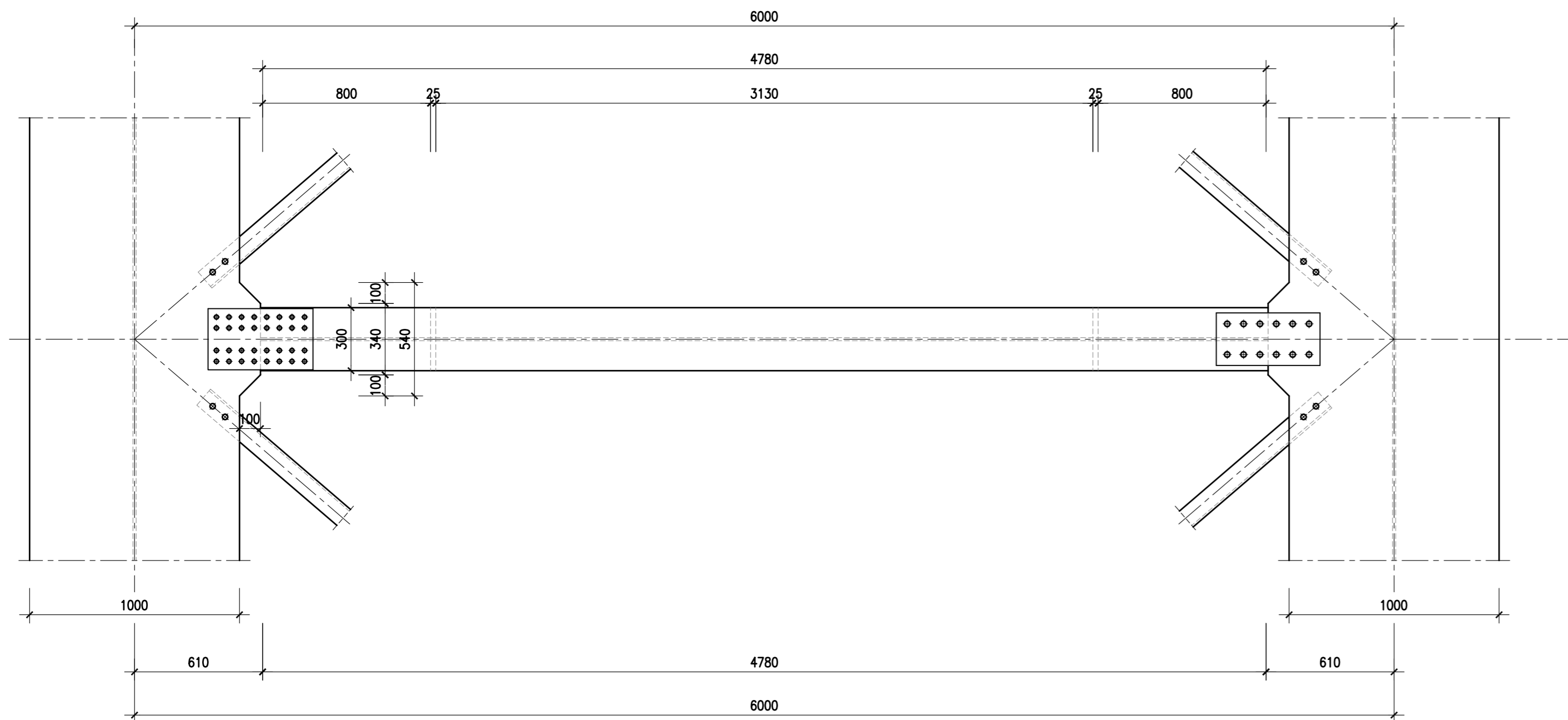
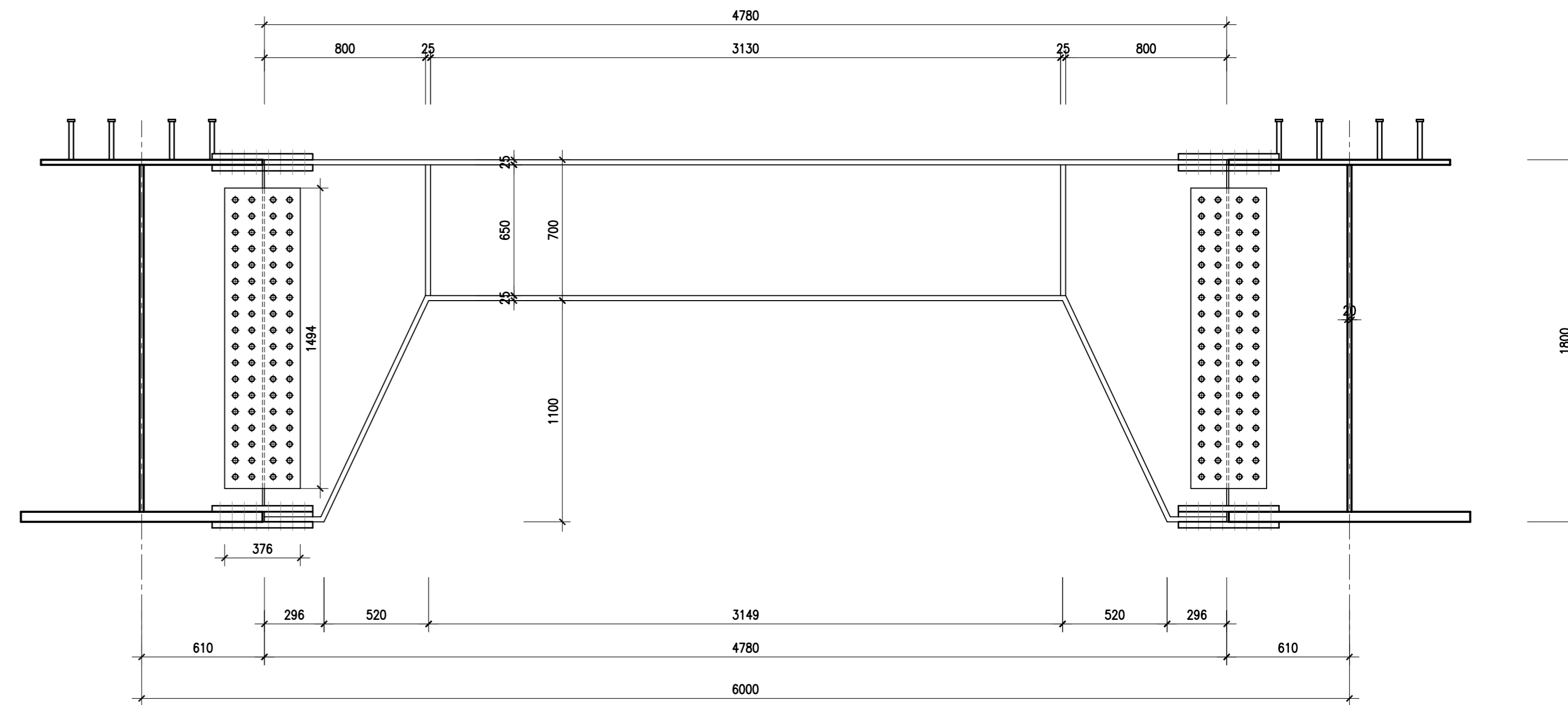


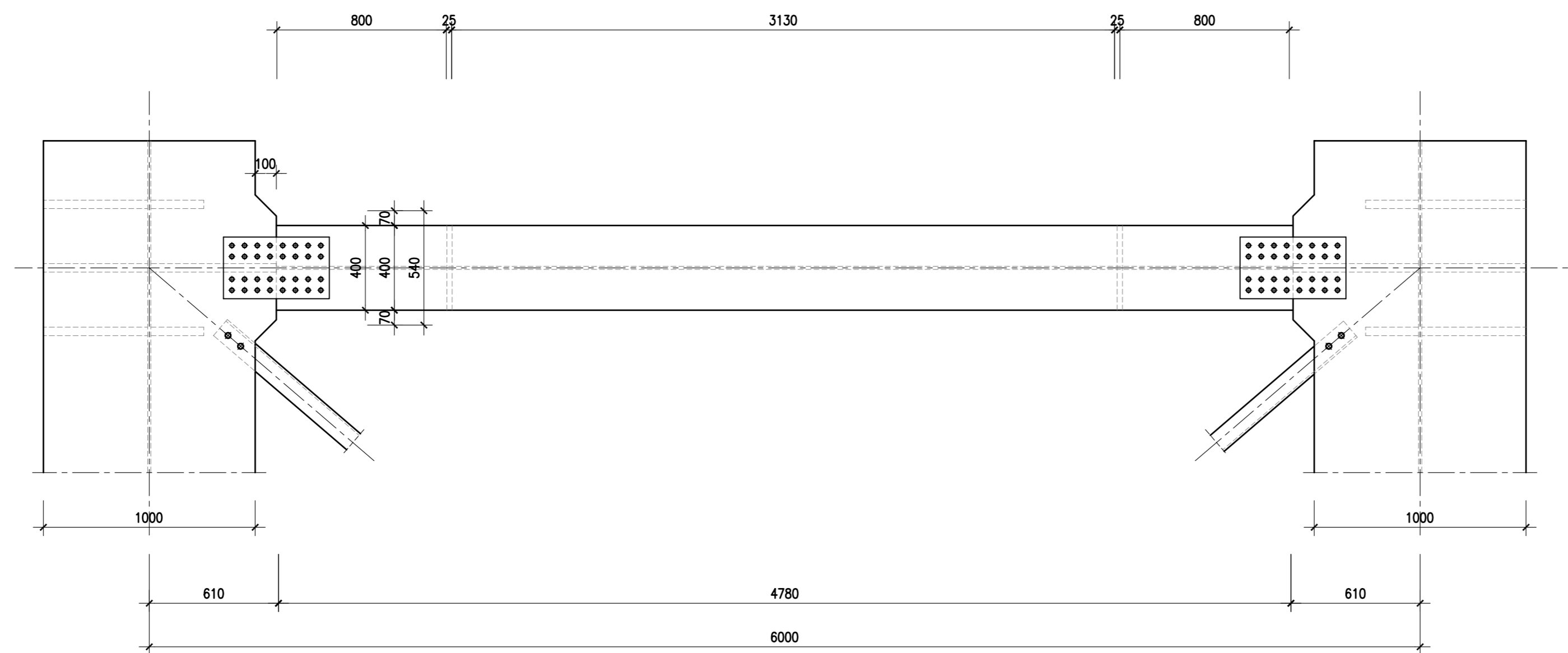
VISTA SUPERIORE TRAVERSO CORRENTE-Scala 1:20



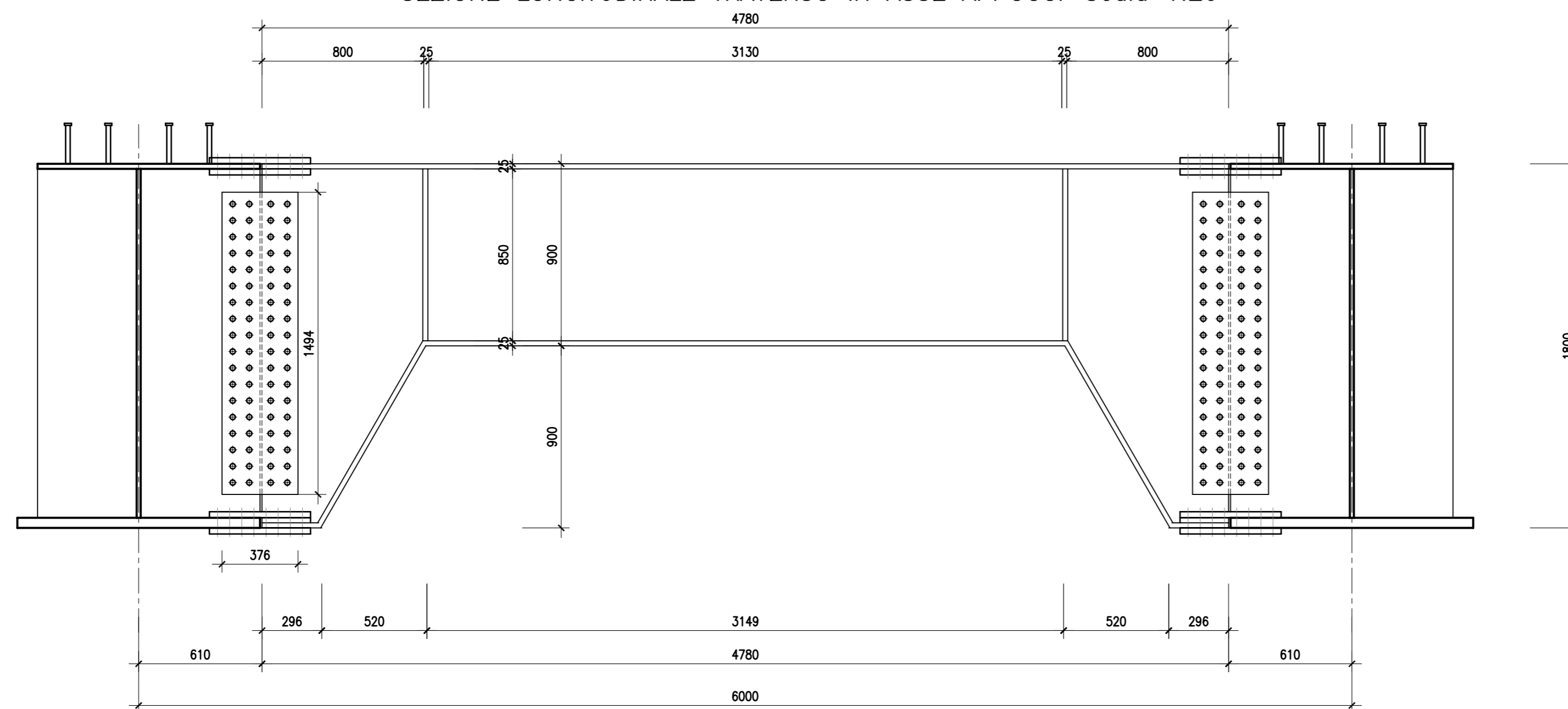
SEZIONE LONGITUDINALE TRAVERSO CORRENTE-Scala 1:20



VISTA SUPERIORE TRAVERSO IN ASSE APPOGGI-Scala 1:20



SEZIONE LONGITUDINALE TRAVERSO IN ASSE APPOGGI-Scala 1:20



CORRIDOIO PLURIMODALE TIRRENO-NORD EUROPA
ITINERARIO AGRIGENTO -CALTANISSETTA-A19
 S.S. N° 640 "DI PORTO EMPEDOCLE"
 AMMODERNAMENTO E ADEGUAMENTO ALLA CAT. B DEL D.M. 5.11.2001
 Dal km 44+000 allo svincolo con l'A19

PROGETTO DEFINITIVO

GRUPPO DI PROGETTAZIONE		I RESPONSABILI DI PROGETTO	
ATI: TECHNITAL s.p.a. (mandataria) S.I.S. Studio di Ingegneria Stradale s.r.l. DELTA Ingegneria s.r.l. INFRATEC s.r.l Consulting Engineering PROGIN s.p.a.		<i>Dott. Ing. M. Raccosta</i> Ordine Ing. Verona n° A1665 <i>Prof. Ing. A. Bevilacqua</i> Ordine Ing. Palermo n° 4058 <i>Dott. Ing. M. Carino</i> Ordine Ing. Agrigento n° A628 <i>Dott. Ing. N. Troccoli</i> Ordine Ing. Potenza n° 836 <i>Dott. Ing. S. Esposito</i> Ordine Ing. Roma n° 20837	
VISTO:IL RESPONSABILE DEL PROCEDIMENTO		VISTO:IL RESPONSABILE DEL SERVIZIO PROGETTAZIONE	
<i>Dott. Ing. Massimiliano Fidenzi</i>		<i>Dott. Ing. Antonio Valente</i>	
IL GEOLOGO		DATA	
INTEGRAZIONE PRESTAZIONI SPECIALISTICHE		PROTOCOLLO	
<i>Dott. Ing. M. Raccosta</i>			

OPERE D'ARTE MINORI
 OPERE DI ATTRAVERSAMENTO
CAVALCAVIA ALLA PROG. 23+640.90 :
 CARPENTERIA IMPALCATO-TRAVERSI

CODICE PROGETTO	NOME FILE	REVISIONE	FOGLIO	SCALA:
LO407B D 0501	LO407B_D_0501_S01_CV10_STR_CP02_A.DWG	A	-- DI --	1:20
D				
C				
B				
A	EMISSIONE	Ottobre 2006	P. Polani	F. Arciuli
REV.	DESCRIZIONE	DATA	VERIFICATO RESP. TECNICO	APPROVATO RESP. DI SETTORE