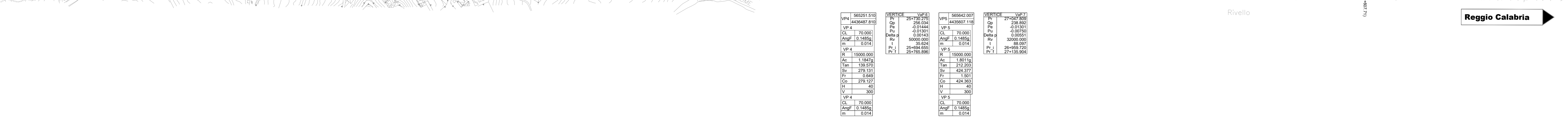


VERTICE	VP1	VP2	VP3	VP4	VP5	VP6	VP7	VP8	VP9	VP10	VP11
250.000	250.000	250.000	250.000	250.000	250.000	250.000	250.000	250.000	250.000	250.000	250.000
0.0144	0.0144	0.0144	0.0144	0.0144	0.0144	0.0144	0.0144	0.0144	0.0144	0.0144	0.0144
0.0000	0.0000	0.0000	0.0000	0.0000	0.0000	0.0000	0.0000	0.0000	0.0000	0.0000	0.0000
0.0000	0.0000	0.0000	0.0000	0.0000	0.0000	0.0000	0.0000	0.0000	0.0000	0.0000	0.0000
0.0000	0.0000	0.0000	0.0000	0.0000	0.0000	0.0000	0.0000	0.0000	0.0000	0.0000	0.0000



VERTICE	VP1	VP2	VP3	VP4	VP5	VP6	VP7
250.000	250.000	250.000	250.000	250.000	250.000	250.000	250.000
0.0144	0.0144	0.0144	0.0144	0.0144	0.0144	0.0144	0.0144
0.0000	0.0000	0.0000	0.0000	0.0000	0.0000	0.0000	0.0000
0.0000	0.0000	0.0000	0.0000	0.0000	0.0000	0.0000	0.0000
0.0000	0.0000	0.0000	0.0000	0.0000	0.0000	0.0000	0.0000

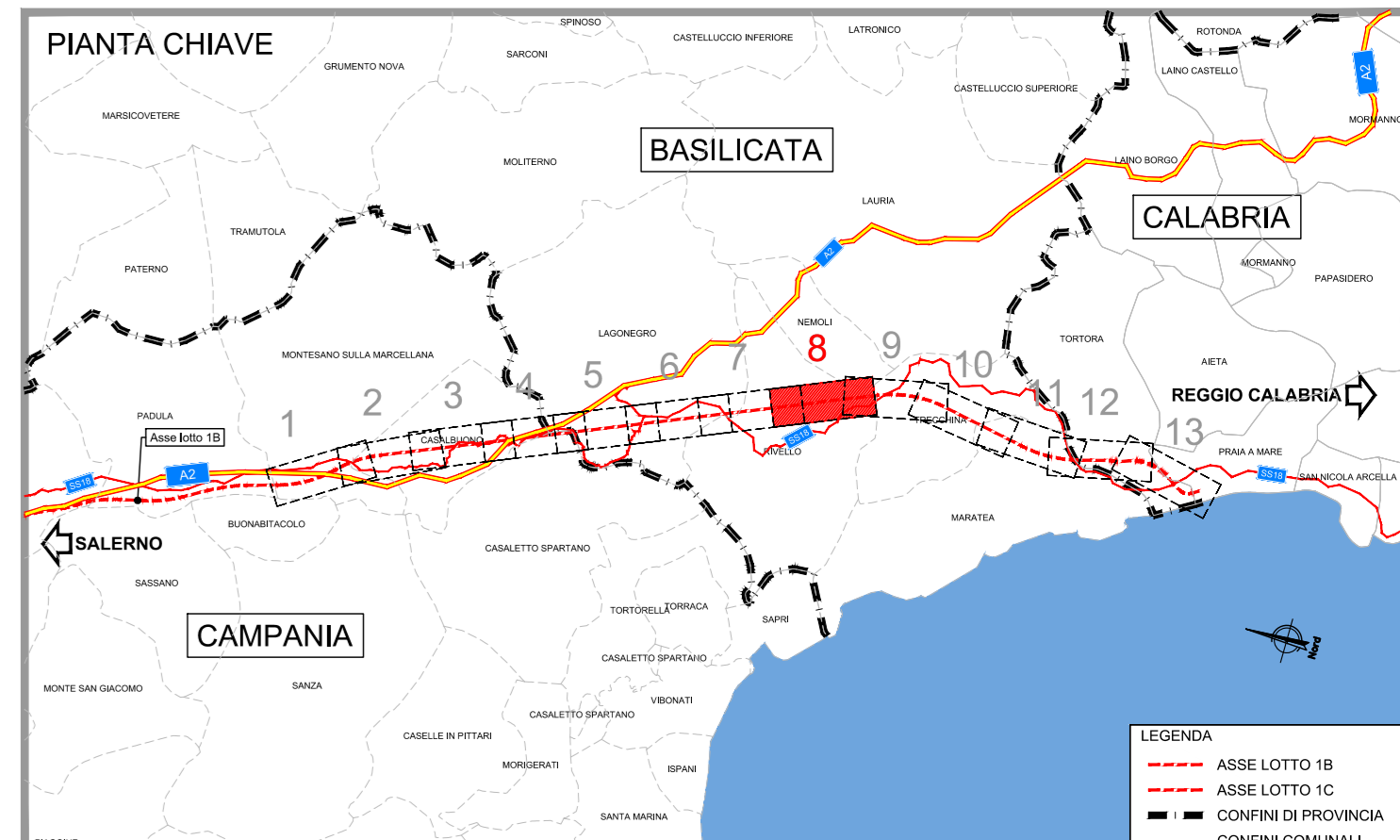


TABELLA OPERE DI SOSTEGNO

Particella	Descrizione	Spessore (mm)	Tronconi (l)	Tipi (l)	Chiusura (l)
MU05	TR01-A	PARI	km 26+349.10 - km 26+385.90	PARABITA	P1
MU06	TR01-B	DISPARI	km 26+371.50 - km 26+386.80	PARABITA	P1
MU07	RO3-A	DISPARI	km 26+371.50 - km 26+381.00	MAURO DI SOTTOSCAPPA	S01
MU08	RO3-B	DISPARI	km 26+381.00 - km 26+522.90	MAURO DI SOTTOSCAPPA	S01
MU09	TR03	PARI	km 27+041.00 - km 27+056.10	MURO AD U TRINCEA	1
MU10	TR03	PARI	km 27+151.00 - km 27+157.00	MAURO DI SOTTOSCAPPA	S01
MU11	TR03	DISPARI	km 27+151.00 - km 27+161.10	MAURO DI SOTTOSCAPPA	S01
MU12	RO4	PARI	km 27+822.90 - km 27+822.90	MURO AD U TRINCEA	1
MU14	TR04	PARI	km 27+463.20 - km 27+596.90	MURO AD U TRINCEA	2
MU15	RO5	DISPARI	km 27+646.00 - km 27+696.60	MAURO DI SOTTOSCAPPA	S01
MU16	TR05	PARI	km 27+924.00 - km 27+924.00	MURO AD U TRINCEA	1
MU18	TR06	PARI	km 28+064.10 - km 28+064.10	MURO AD U TRINCEA	1
MU19	TR06	DISPARI	km 28+100.70 - km 28+137.00	PARABITA	P1
MU20	RO6	DISPARI	km 28+186.00 - km 28+238.00	MAURO DI SOTTOSCAPPA	S01
MU21	RO6	PARI	km 28+207.20 - km 28+232.00	MAURO DI SOTTOSCAPPA	S01

TABELLA BARRIERE ANTIRUMORE

Nome	Descrizione	Binario	Spazio	Tras	Solleva (m)
BA08	Barriera tipo H4	BP	km 26+659.00	km 26+671.00	212.00
BA09	Barriera tipo H4	BP	km 26+659.00	km 26+671.00	212.00
BA10	Barriera tipo H4	BD	km 26+665.00	km 26+692.00	227.00
BA11	Barriera tipo H4	BD	km 26+665.00	km 26+692.00	227.00
BA12	Barriera tipo HD1	BP	km 26+832.00	km 26+832.00	30.00
BA13	Barriera tipo HD1	BP	km 27+041.00	km 27+090.00	49.00
BA14	Barriera tipo HD1	BP	km 27+041.00	km 27+090.00	49.00
BA15	Barriera tipo HD1	BD	km 27+047.00	km 27+096.00	49.00
BA16	Barriera tipo HD1	BD	km 27+090.00	km 27+390.00	300.00
BA17	Barriera tipo H4	BD	km 27+056.00	km 27+390.00	336.00
BA18	Barriera tipo H4	BP	km 27+390.00	km 27+422.00	232.00
BA19	Barriera tipo H4	BP	km 27+422.00	km 27+422.00	200.00
BA20	Barriera tipo H4	BP	km 27+422.00	km 27+422.00	200.00
BA21	Barriera tipo H4	BD	km 27+422.00	km 27+422.00	142.00
BA22	Barriera tipo H4	BD	km 27+422.00	km 27+422.00	142.00
BA23	Barriera tipo HD1	BP	km 28+070.00	km 28+156.00	126.00
BA24	Barriera tipo H4	BP	km 28+190.00	km 28+190.00	360.00
BA25	Barriera tipo H4	BD	km 28+196.00	km 28+300.00	104.00

TABELLA NUOVE VIABILITA'

Viabilita' (l)	Descrizione intervento (l)	Categoria (l)	Spazio (m)	Costo (m)	Benefici (m)
NO04	Adg. Contrada Fiumicello e ripristino accessi	F2/stradale	577.00	2.50	1.00
NO04a	Adg. Contrada Fiumicello e ripristino accessi	F2/stradale	54.00	3.50	1.00
NO04b	Adg. Contrada Fiumicello e ripristino accessi	Strada a destinazione particolare	125.00	2.75	-
NO05	Ricucitura viabilita' esistente e ripristino accessi	Strada a destinazione particolare	270.00	2.75	0.50
NO05a	Ricucitura viabilita' esistente e ripristino accessi	Strada a destinazione particolare	69.95	2.75	0.50
NO07	Viabilita' di accesso al SE 31 e SE 32	Strada a destinazione particolare	131.12	2.75	0.50
NO07a	Viabilita' di accesso al SE 31 e SE 32	Strada a destinazione particolare	394.22	2.75	0.50

TABELLA VIABILITA' DI ACCESSO AI PIAZZALI

Piazza	Binario	Progr.	Tipologia Piazzali	Viabilita' Accessi	Spazio
PT04	BP	26+349.91	TECNOLOGICO	PT04	42.34
PT05	DISPARI	26+386.93	EMERGENZA	PT05	471.33
PT06/PT06a	DISPARI	27+598.63	TECNOLOGICO	PT06	134.20/90.80

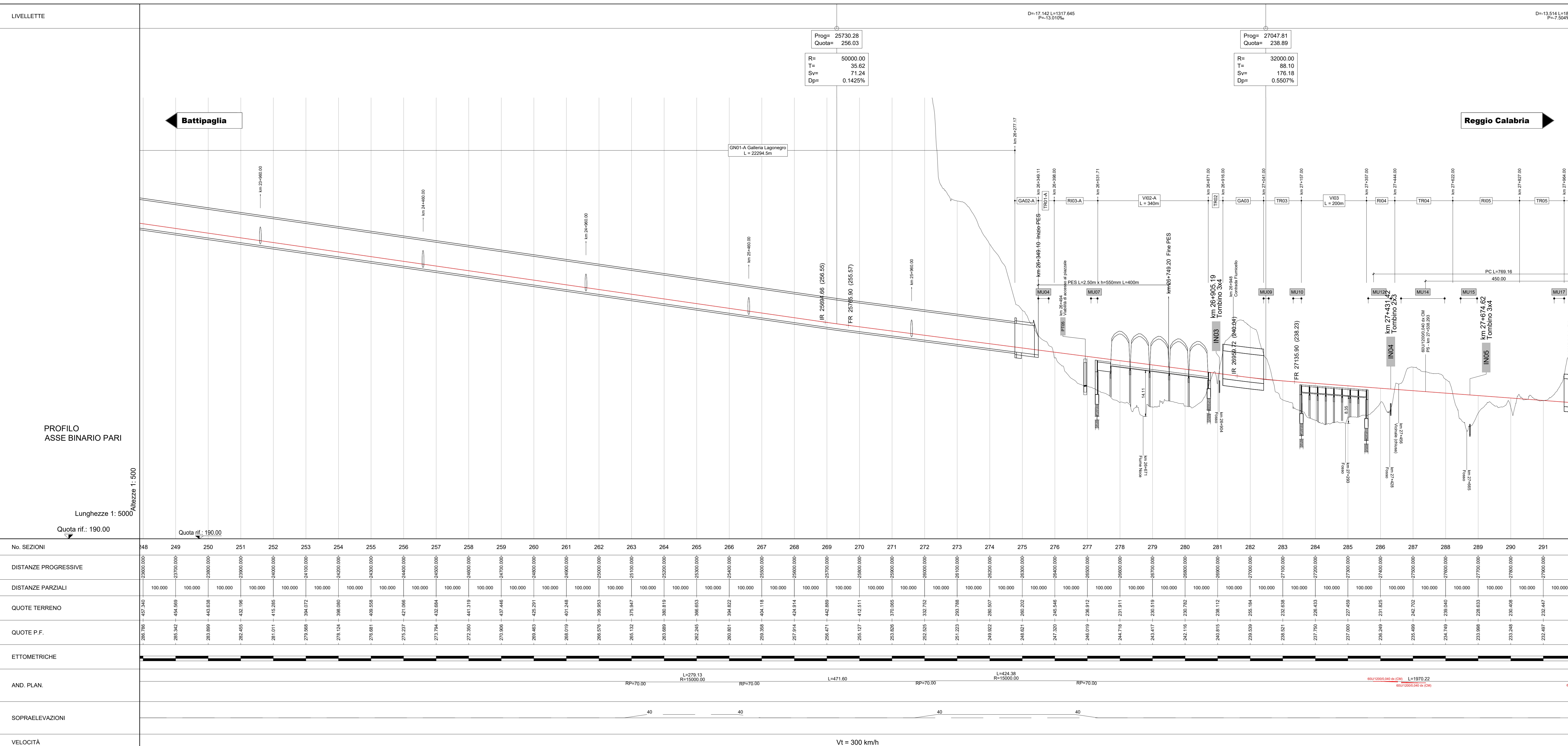
LEGENDA

- ASSI DI PROGETTO LOTTO "1C" NUOVA RECINZIONE
- MARCIAPIEDE ESTERNO "PES"
- MARCIAPIEDE ESTERNO EQUIVALENTE
- OPERE REALIZZATE NEL LOTTO 1B
- DEMOLIZIONI

SISTEMAZIONI IDRAULICHE

- Sistemazioni idrauliche
- Protezione rilevato in materassi tipo "Reno"

NOTA: Le progressive in sinistra si riferiscono al binario dispari, quelle in destra al binario pari; le progressive delle interferenzoprogressive si riferiscono al binario pari.



Prog.	Quota	R=	T=	Sv=	Dgt=
25730.28	256.03	50000.00	35.62	71.24	0.1425%
27047.81	238.89	32000.00	88.10	176.18	0.5607%

No. SEZIONI	248	249	250	251	252	253	254	255	256	257	258	259	260	261	262	263	264	265	266	267	268	269	270	271	272	273	274	275	276	277	278	279	280	281	282	283	284	285	286	287	288	289	290	291	292																																																																																																																																																																																																																																																																																																																													
DISTANZE PROGRESSIVE	2500.000	2700.000	2900.000	3100.000	3300.000	3500.000	3700.000	3900.000	4100.000	4300.000	4500.000	4700.000	4900.000	5100.000	5300.000	5500.000	5700.000	5900.000	6100.000	6300.000	6500.000	6700.000	6900.000	7100.000	7300.000	7500.000	7700.000	7900.000	8100.000	8300.000	8500.000	8700.000	8900.000	9100.000	9300.000	9500.000	9700.000	9900.000	10100.000	10300.000	10500.000	10700.000	10900.000	11100.000	11300.000	11500.000	11700.000	11900.000	12100.000	12300.000	12500.000	12700.000	12900.000	13100.000	13300.000	13500.000	13700.000	13900.000	14100.000	14300.000	14500.000	14700.000	14900.000	15100.000	15300.000	15500.000	15700.000	15900.000	16100.000	16300.000	16500.000	16700.000	16900.000	17100.000	17300.000	17500.000	17700.000	17900.000	18100.000	18300.000	18500.000	18700.000	18900.000	19100.000	19300.000	19500.000	19700.000	19900.000	20100.000	20300.000	20500.000	20700.000	20900.000	21100.000	21300.000	21500.000	21700.000	21900.000	22100.000	22300.000	22500.000	22700.000	22900.000	23100.000	23300.000	23500.000	23700.000	23900.000	24100.000	24300.000	24500.000	24700.000	24900.000	25100.000	25300.000	25500.000	25700.000	25900.000	26100.000	26300.000	26500.000	26700.000	26900.000	27100.000	27300.000	27500.000	27700.000	27900.000	28100.000	28300.000	28500.000	28700.000	28900.000	29100.000	29300.000	29500.000	29700.000	29900.000	30100.000	30300.000	30500.000	30700.000	30900.000	31100.000	31300.000	31500.000	31700.000	31900.000	32100.000	32300.000	32500.000	32700.000	32900.000	33100.000	33300.000	33500.000	33700.000	33900.000	34100.000	34300.000	34500.000	34700.000	34900.000	35100.000	35300.000	35500.000	35700.000	35900.000	36100.000	36300.000	36500.000	36700.000	36900.000	37100.000	37300.000	37500.000	37700.000	37900.000	38100.000	38300.000	38500.000	38700.000	38900.000	39100.000	39300.000	39500.000	39700.000	39900.000	40100.000	40300.000	40500.000	40700.000	40900.000	41100.000	41300.000	41500.000	41700.000	41900.000	42100.000	42300.000	42500.000	42700.000	42900.000	43100.000	43300.000	43500.000	43700.000	43900.000	44100.000	44300.000	44500.000	44700.000	44900.000	45100.000	45300.000	45500.000	45700.000	45900.000	46100.000	46300.000	46500.000	46700.000	46900.000	47100.000	47300.000	47500.000	47700.000	47900.000	48100.000	48300.000	48500.000	48700.000	48900.000	49100.000	49300.000	49500.000	49700.000	49900.000	50100.000	50300.000	50500.000	50700.000	50900.000	51100.000	51300.000	51500.000	51700.000	51900.000	52100.000	52300.000	52500.000	52700.000	52900.000	53100.000	53300.000	53500.000	53700.000	53900.000	54100.000	54300.000	54500.000	54700.000	54900.000	55100.000	55300.000	55500.000	55700.000	55900.000	56100.000	56300.000	56500.000	56700.000	56900.000	57100.000	57300.000	57500.000	57700.000	57900.000	58100.000	58300.000	58500.000	58700.000	58900.000	59100.000	59300.000	59500.000	59700.000	59900.000	60100.000	60300.000	60500.000	60700.000	60900.000	61100.000	61300.000	61500.000	61700.000	61900.000	62100.000	62300.000	62500.000	62700.000	62900.000	63100.000	63300.000	63500.000	63700.000	63900.000	64100.000	64300.000	64500.000	64700.000	64900.000	65100.000	65300.000	65500.000	65700.000	65900.000	66100.000	66300.000	66500.000	66700.000	66900.000	67100.000	67300.000	67500.000	67700.000	67900.000	68100.000	68300.000	68500.000	68700.000	68900.000	69100.000	69300.000	69500.000	69700.000	69900.000	70100.000	70300.000	70500.000	70700.000	70900.000	71100.000	71300.000	71500.000	71700.000	71900.000	72100.000	72300.000	72500.000	72700.000	72900.000	73100.000	73300.000	73500.000	73700.000	73900.000	74100.000	74300.000	74500.000	747