

**TABELLA OPERE DI SOSTEGNO**

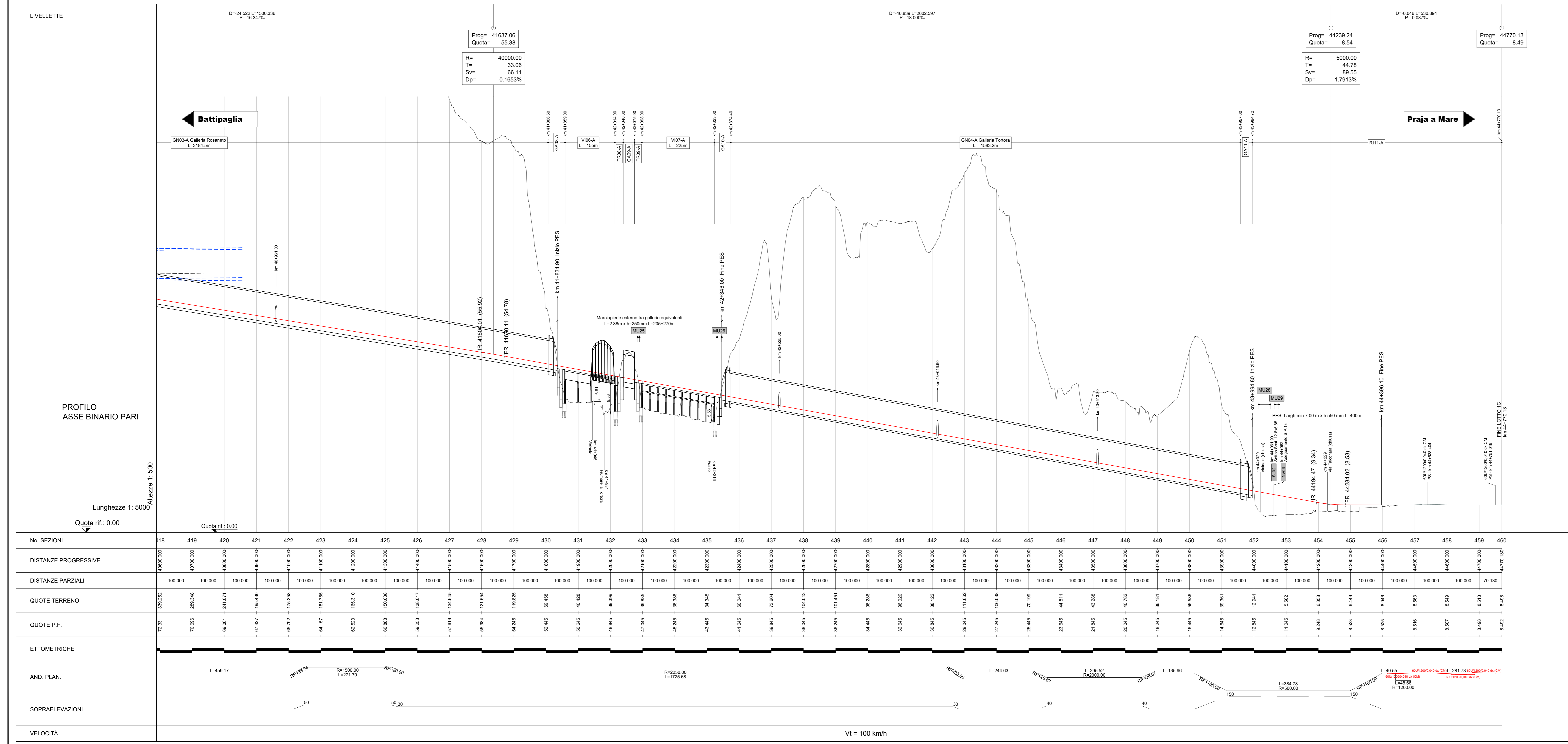
Parte d'opera	Stato	km	di app. (km)	di app. (km)	Tecnica (I)	Tipi (I)	Chimera (I)
MU26	TROA-A	PARI	km 42+085.00	km 42+096.40	MAURO DI SOTTOSCARPA	S02	RC2A.C.1.R.11.WB.F.00.0.0.010
MU28	RO9-B	PARI	km 44+015.30	km 44+050.30	MAURO DI SOTTOSCARPA	S02	RC2A.C.1.R.11.WB.F.00.0.0.010
MU27	RO9-B	DISPARI	km 44+044.60	km 44+134.10	MAURO DI SOTTOSCARPA	S02	RC2A.C.1.R.11.WB.F.00.0.0.010
MU29	RO9-B	PARI	km 44+077.30	km 44+077.30	MAURO DI SOTTOSCARPA	S02	RC2A.C.1.R.11.WB.F.00.0.0.010
MU30	RO9-B	PARI	km 44+102.30	km 44+102.30	MAURO DI SOTTOSCARPA	S02	RC2A.C.1.R.11.WB.F.00.0.0.010

**TABELLA NUOVE VIABILITA'**

Viabilita' (I)	Descrizione (I)	Categoria (I)	Contra (m)	Aschima (m)
NU05A	Adeguamento S.P.13	F urbana	37.55	2.75
NU05B	Adeguamento S.P.13	Strada a destinazione particolare	58.72	2.75

**TABELLA VIABILITA' DI ACCESSO AI PIAZZALI**

Piazzale	Bicario	Prog.	Tipologia Piazzale	Viabilita' Accesso	Sviluppo
PT00/PT09A	pari	41+834.85	EMERGENZA	PT09	514.24/291.65
PT11	pari	44+094.85	EMERGENZA	PT11	111.31
PT12/PT12A	dispari	44+171.15	TECNOLOGICO	PT12	97.82/66.64



**LEGENDA**

- ASSI DI PROGETTO LOTTO "1C"
- NUOVA RECINZIONE
- MARCIAPIEDE ESTERNO "PES"
- MARCIAPIEDE ESTERNO EQUIVALENTE
- OPERE REALIZZATE NEL LOTTO 1B
- DEMOLIZIONI

**SISTEMAZIONI IDRAULICHE**

- Sistemazioni idrauliche
- Protezione rilevato in materassi tipo "Reno"

**NOTA:**  
Le progressive in sinistra si riferiscono al binario dispari, quelle in destra al binario pari; le progressive delle interferenzeprogresive si riferiscono al binario pari.

COMITENTE: **RFI** RETE FERROVIARIA ITALIANA  
GRUPPO FERROVIE DELLO STATO ITALIANE

PROGETTAZIONE: **ITALFER** GRUPPO FERROVIE DELLO STATO ITALIANE

**U.O. COORDINAMENTO DI SISTEMA PFTE**

**PROGETTO DI FATTIBILITA' TECNICA ED ECONOMICA**

**LINEA SALERNO - REGGIO CALABRIA**  
**NUOVA LINEA AV SALERNO - REGGIO CALABRIA**  
**LOTTO 1C BATTIPAGLIA - PRAIA**  
**LOTTO 1C BUONABITACOLO - PRAIA**  
**INFRASTRUTTURA FERROVIARIA**

Planoprofilo di progetto su cartografia - Tav. 13 di 13

SCALA: 1:5000/500

COMMESSA: LOTTO FASE ENTE TIPO DOC. OPERA/DISCIPLINA PROGR. REV.

RC2A C1 R 14 L5 IF0000 013 E

Rev.	Descrizione	Redatto	Data	Verificato	Data	Approvato	Data	Autorizzato Data
A	Emissione esecutiva	E. Sclari	04-2021	E. Sclari	04-2021	[Signature]	04-2021	04-2021
B	Emissione esecutiva	E. Sclari	06-2022	E. Sclari	06-2022	[Signature]	06-2022	06-2022
C	Emissione esecutiva	E. Sclari	08-2022	E. Sclari	08-2022	[Signature]	08-2022	08-2022
D	Disegni Logici e Interferenzeprogresive	A. Farina	08-2022	A. Farina	08-2022	[Signature]	08-2022	08-2022
E	Emissione esecutiva	L. Sclari	08-2023	L. Sclari	08-2023	[Signature]	08-2023	08-2023

File: RC2A.C.1.R.14.L5.IF.00.0.0.013.E n. Elab.: