

TABELLA OPERE DI SOSTEGNO

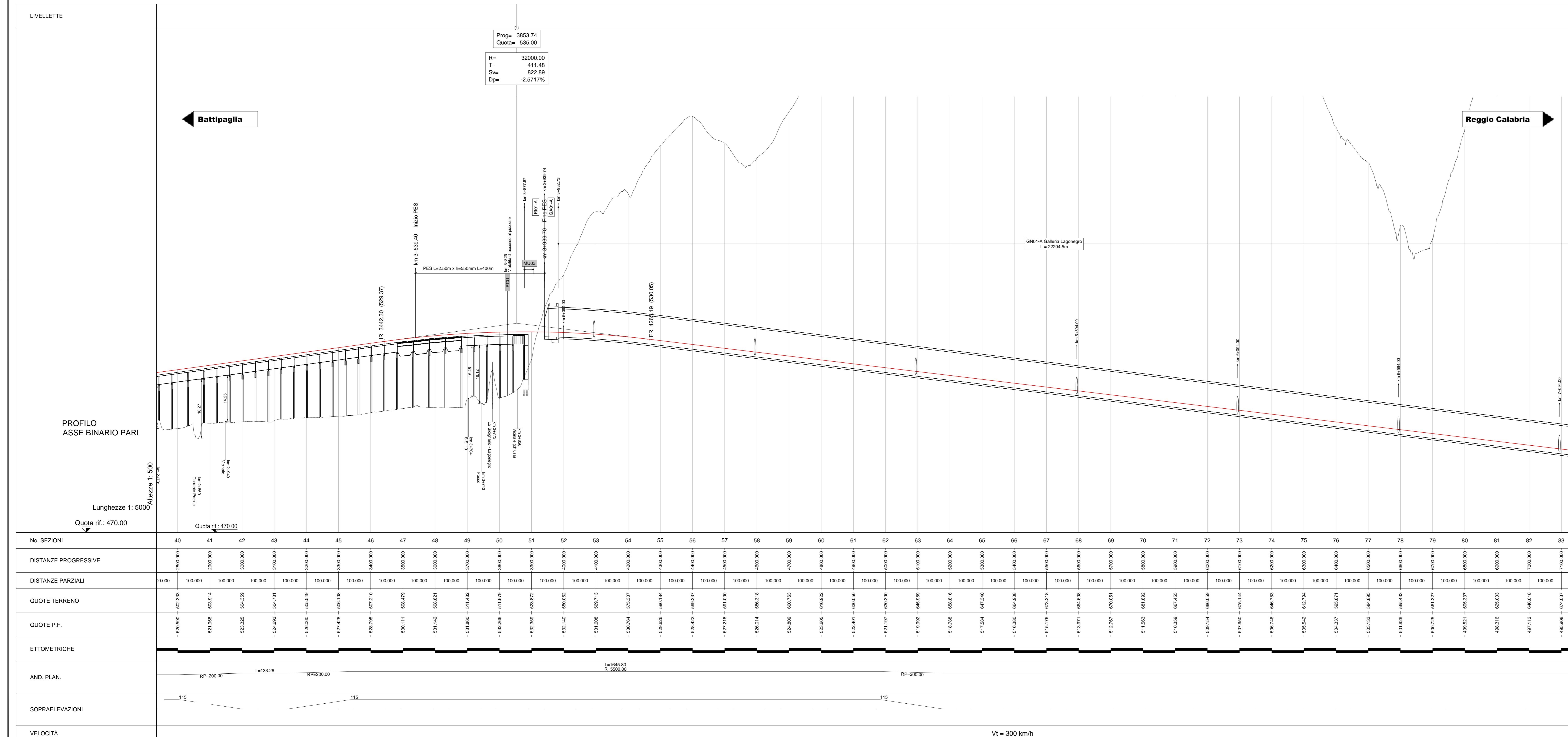
Parti d'opera	TIPO	Strada	di appoggio (km)	di appoggio (km)	Trasporti (t)	Tipi (t)	Chiamate (t)
MU03	ROD-A	DISPANI	km 3+435.70	km 3+505.50	MAURO DI SOTTOSCARPA	S01	RC2A.C.1.R.11.WB.F.00.0.0.009
MU03	ROD-A	PARI	km 3+877.90	km 3+905.00	MAURO DI SOTTOSCARPA	S01	RC2A.C.1.R.11.WB.F.00.0.0.009

TABELLA NUOVE VIABILITA'

Viabilità (t)	Descrizione intervento (t)	Categoria (t)	Setback (m)	Coria (m)	Ranchina (m)
NOV03	Viabilità di accesso al PPOS	Strada a destinazione particolare	140.00	2.75	0.50

TABELLA VIABILITA' DI ACCESSO AI PIAZZALI

Piacente	Interrato	Prato	Piazzale Piazzale	Viabilità Accesso	Setback
P101	pari	3+917.50	TECNOLOGICO	P101	297.82



LEGENDA

- ASSI DI PROGETTO LOTTO "1C" NUOVA RECINZIONE
- MARCIAPIEDE ESTERNO "PES"
- MARCIAPIEDE ESTERNO EQUIVALENTE
- OPERE REALIZZATE NEL LOTTO 1B
- DEMOLIZIONI

SISTEMAZIONI IDRAULICHE

- Sistemazioni idrauliche
- Protezione rilevato in materassi tipo "Reno"

NOTA:
Le progressive in sinistra si riferiscono al binario dispari, quelle in destra al binario pari; le progressive delle interferenze operative si riferiscono al binario pari.

COMMITTENTE: **RFI RETE FERROVIARIA ITALIANA GRUPPO FERROVIE DELLO STATO ITALIANE**

PROGETTAZIONE: **ITALFER**

U.O. COORDINAMENTO DI SISTEMA PFTE

PROGETTO DI FATTIBILITA' TECNICA ED ECONOMICA

LINEA SALERNO - REGGIO CALABRIA
NUOVA LINEA AV SALERNO - REGGIO CALABRIA
LOTTO 1C BUONABITACOLO - PRAIA
INFRASTRUTTURA FERROVIARIA

Planoprofilo di progetto su cartografia - Tav.2 di 13

SCALA: **1:5000/500**

COMMESSA: **RC2A.C.1.R.14.L5.F.00.0.0.002.D**

Rev.	Descrizione	Redatto	Data	Verificato	Data	Approvato	Data	Autorizzato Data
A	Emissione esecutiva	E. Sclari	06/2021	E. Sclari	06/2021	E. Sclari	06/2021	06/2021
B	Emissione esecutiva	E. Sclari	06/2022	E. Sclari	06/2022	E. Sclari	06/2022	06/2022
C	Emissione esecutiva	E. Sclari	05/2023	E. Sclari	05/2023	E. Sclari	05/2023	05/2023
D	Emissione esecutiva	E. Sclari	05/2023	E. Sclari	05/2023	E. Sclari	05/2023	05/2023

File: RC2A.C.1.R.14.L5.F.00.0.0.002.D n. Elab.:

Vt = 300 km/h