

LEGENDA STUDIO ARCHEOLOGICO

TIPI DI PRESENZE ARCHEOLOGICHE

- AREA DI MATERIALE MOBILE (FRAMMENTI FITTILI/ELEMENTI LITICI)
- VILLA/INSEDIAMENTO RUSTICO
- RITROVAMENTO SPORADICO
- NECROPOLI/AREA AD USO FUNERARIO
- NON DETERMINATA
- TRACCE DI FREQUENTAZIONE
- STRUTTURA ABITATIVA
- LUOGO DI ATTIVITA' PRODUTTIVA
- INSEDIAMENTO
- STRUTTURE MURARIE
- INFRASTRUTTURA VIARIA
- STRUTTURA FORTIFICATA
- INSEDIAMENTO FORTIFICATO
- STRUTTURA PER IL CULTO
- DEPOSIZIONE DI MATERIALE
- INFRASTRUTTURA DI SERVIZIO
- INSEDIAMENTO URBANO
- EDIFICIO TERMIALE
- INFRASTRUTTURA ASSISTENZIALE
- INFRASTRUTTURA IDRICA

TOPONIMO

AREA DI MATERIALE MOBILE (FRAMMENTI FITTILI/ELEMENTI LITICI)

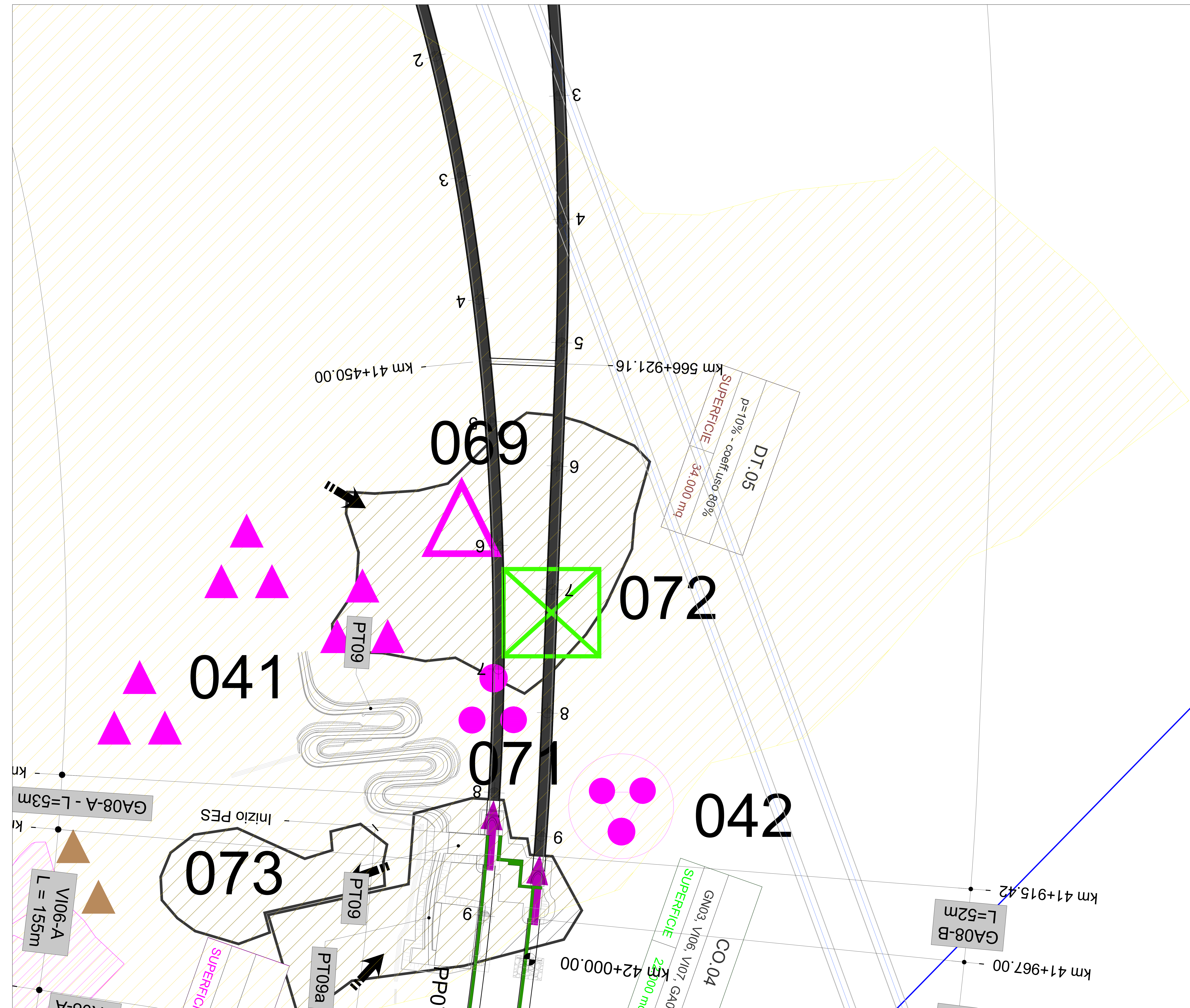
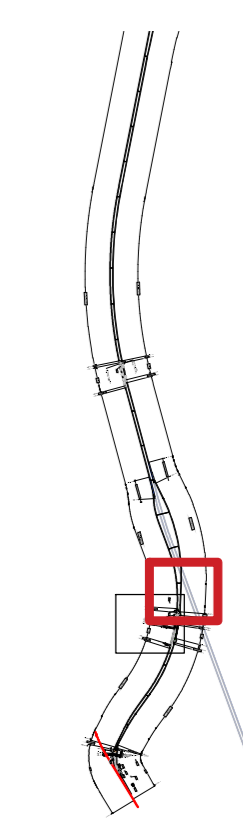
- Limite area di materiali mobili
- Sporadici < (1 fr. mq)
- Medio Basso (2-5 fr. mq)
- Medio Alta (6-10 fr. mq)
- Alta (> 10 fr. mq)

CONFINI COMUNALI E REGIONALI

- ANOMALIE DA FOTO AEREE
- VINCOLI ARCHEOLOGICI
- OPERE IN PROGETTO
- IPOTESI DI ANDAMENTO VIARIO

CRONOLOGIA (applicato al simbolo)

- Età preistorica
- Età protostorica
- Età arcaica
- Età ellenistica
- Età romana
- Età tardoantica/medievale
- Età moderna
- Più età
- Età non determinata



COMMITTENTE:

PROGETTAZIONE:

U.O. ARCHITETTURA, AMBIENTE E TERRITORIO
S.O. ARCHEOLOGIA

PROGETTO DI FATTIBILITA' TECNICA ED ECONOMICA
LINEA SALERNO - REGGIO CALABRIA
NUOVA LINEA AV SALERNO - REGGIO CALABRIA
LOTTO 1 BATTIPAGLIA - PRAIA
ELABORATI GENERALI LOTTO 1C BUONABITACOLO-PRAIA

STUDIO ARCHEOLOGICO
 Planimetria di dettaglio delle presenze archeologiche del comprensorio di Tortora (CS).
 Tav. 1 di 2

SCALA: 1:1.000

COMMESSA	LOTTO	FASE	ENTE	TIPO DOC.	OPERA/DISCIPLINA	PROGR.	REV.
RC2A	C1	R	22	N7	AH0001	003	A

Rev.	Descrizione	Redatto	Data	Verificato	Data	Approvato	Data	Autorizzato Data
A	Elaborazione a seguito di sopralluogo integrativo CUP/PA	E. Manno	Agosto 2023	E. M. Manno	Agosto 2023	E. Manno	Agosto 2023	

File: RC2AC1R22N7AH0001003A.dwg In. Elab.: 11/11