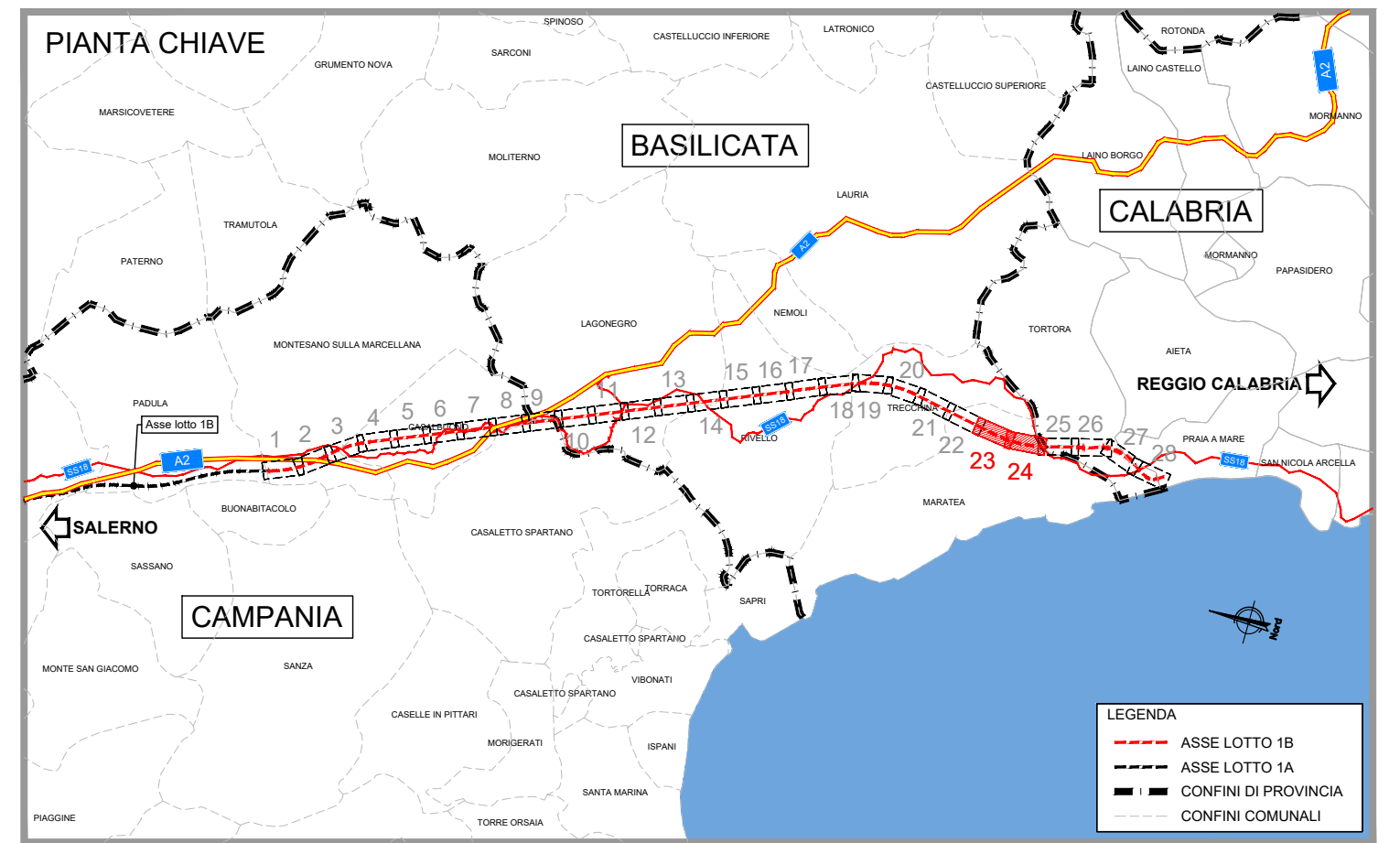


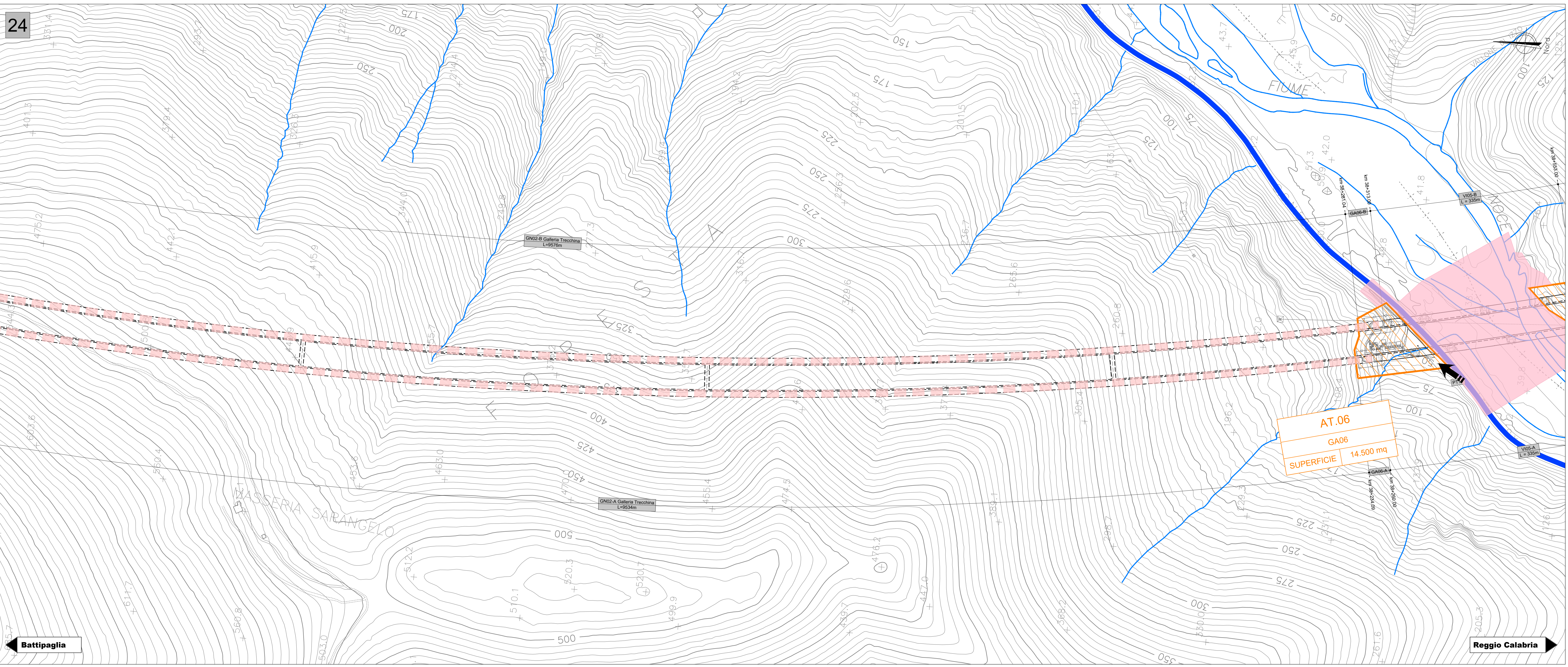
Battipaglia

Reggio Calabria



LEGENDA

	CB - CANTIERE BASE		LINEA FERROVIARIA IN PROGETTO
	CO - CANTIERE OPERATIVO		OPERE IN PROGETTO APPARTENENTI AD ALTRI LOTTI FUNZIONALI
	AT - AREA TECNICA		LINEA FERROVIARIA ESISTENTE
	AS - AREA DI STOCCAGGIO		VIABILITA' PRIMARIA A2 Autostrada del Mediterraneo
	DT - DEPOSITO TEMPORANEO		VIABILITA' PRINCIPALE
	AR - CANTIERE DI ARMAMENTO/ELETRIFICAZIONE		VIABILITA' SECONDARIA O LOCALE
	CT - CANTIERE PER ATTREZZAGGIO TECNOLOGICO		PISTA DI CANTIERE
	DEMOLIZIONI		STRADA PODERALE
	FRONTE DI AVANZAMENTO IN GALLERIA - SCAVO TRADIZIONALE		ACCESSO AI CANTIERI
	FRONTE DI AVANZAMENTO IN GALLERIA - SCAVO MECCANIZZATO		AREA DI LAVORO
	DIREZIONI		AREA DI LAVORO IN GALLERIA
	OPERE IN PROGETTO		CORSI D'ACQUA PRINCIPALI



Battipaglia

Reggio Calabria

COMMITTENTE:

PROGETTAZIONE:

U.O. ARCHITETTURA, AMBIENTE E TERRITORIO - CANTIERIZZAZIONE E INTERFERENZE SOTTOSERVIZI

PROGETTO DI FATTIBILITA' TECNICA ED ECONOMICA

LINEA SALERNO - REGGIO CALABRIA
NUOVA LINEA AV SALERNO - REGGIO CALABRIA
LOTTO 1C BATTIPAGLIA - PRAIA
LOTTO 1C BUONABITACOLO - PRAIA
CANTIERIZZAZIONE

Planimetria delle aree di cantiere e relative viabilità di accesso - Tav. 7 di 10

SCALA: 1:2000

COMMESSA	LOTTO	FASE	ENTE	TIPO DOC.	OPERA/DISCIPLINA	PROGR.	REV.
RC2A	C1	R	53	P6	CA0000	007	C

Rev.	Descrizione	Redatto	Data	Verificato	Data	Approvato	Data	Autorezzato Data
A	Emissione esecutive	L. Neri	Dic-2021	M. Gemma	Dic-2021	L. Neri	Dic-2021	01/12/2021
B	Emissione esecutive	L. Neri	Gen-2022	M. Gemma	Gen-2022	L. Neri	Gen-2022	01/01/2022
C	Emissione esecutive	E. Deiana	Lug-2023	M. Gemma	Lug-2023	L. Neri	Lug-2023	01/07/2023

File: RC2A.C.1.R.53.P6.CA.00.0.0.007.C