

COMMITTENTE:



PROGETTAZIONE:



S.O. GEOLOGIA TECNICA

PROGETTO DI FATTIBILITA' TECNICA ED ECONOMICA

LINEA SALERNO – REGGIO CALABRIA
NUOVA LINEA AV SALERNO – REGGIO CALABRIA
LOTTO 1 BATTIPAGLIA – PRAIA
LOTTO 1C BUONABITACOLO – PRAIA

INDAGINI GEOGNOSTICHE BIBLIOGRAFICHE

SCALA:

-

COMMESSA LOTTO FASE ENTE TIPO DOC. OPERA/DISCIPLINA PROGR. REV.

RC2A C1 R 69 SG GE0005 009 A

Rev.	Descrizione	Redatto	Data	Verificato	Data	Approvato	Data	Autorizzato Data
A	Emissione esecutiva	S. Giuliano <i>[Signature]</i>	Maggio 2023	S. Giuliano <i>[Signature]</i>	Maggio 2023	I. D'Amore <i>[Signature]</i>	Maggio 2023	G. BENEDETTI Maggio 2023 ITALFERR S.p.A. Gruppo Ferrovie dello Stato Italiano Dott. Geol. Giampaolo Benedetti Ordine del Geologi Emilia Romagna n. 1019 <i>[Signature]</i>

File: RC2AC1R69SGGE0005009A.doc

n. Elab.: X

Il presente elaborato raccoglie i risultati delle indagini geognostiche pregresse eseguite e disponibili negli areali di progetto. In particolare, si tratta di sondaggi disponibili sul portale cartografico dell'ISPRA e di indagini geognostiche eseguite da ANAS.

Si allegano, di seguito, le stratigrafie dei suddetti sondaggi.

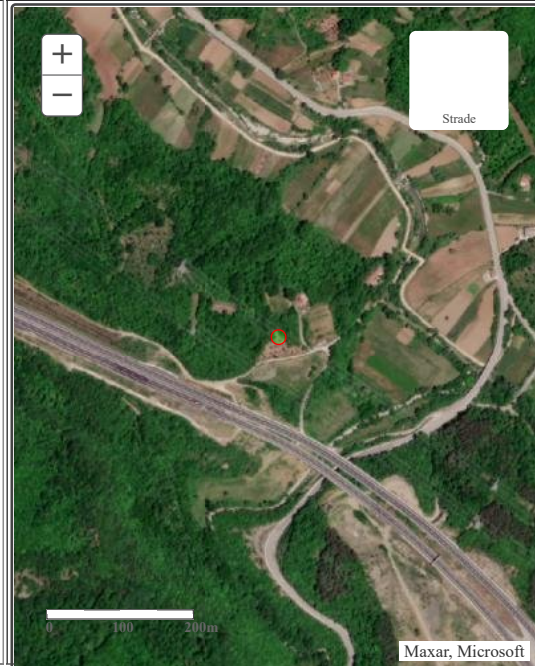
Archivio nazionale delle indagini nel sottosuolo (Legge 464/1984)

Dati generali

Codice: 174051
Regione: CAMPANIA
Provincia: SALERNO
Comune: CASALBUONO
Tipologia: PERFORAZIONE
Opera: DISPERSORE ANODICO
Profondità (m): 44,00
Quota pc slm (m): 586,00
Anno realizzazione: ND
Numero diametri: 0
Presenza acqua: SI
Portata massima (l/s): ND
Portata esercizio (l/s): ND
Numero falde: 1
Numero filtri: 0
Numero piezometrie: 0
Stratigrafia: SI
Certificazione(*): SI
Numero strati: 2
Longitudine WGS84 (dd): 15,700650
Latitudine WGS84 (dd): 40,195900
Longitudine WGS84 (dms): 15° 42' 02,34" E
Latitudine WGS84 (dms): 40° 11' 45,24" N

(*):Indica la presenza di un professionista nella compilazione della stratigrafia

Ubicazione indicativa dell'area d'indagine



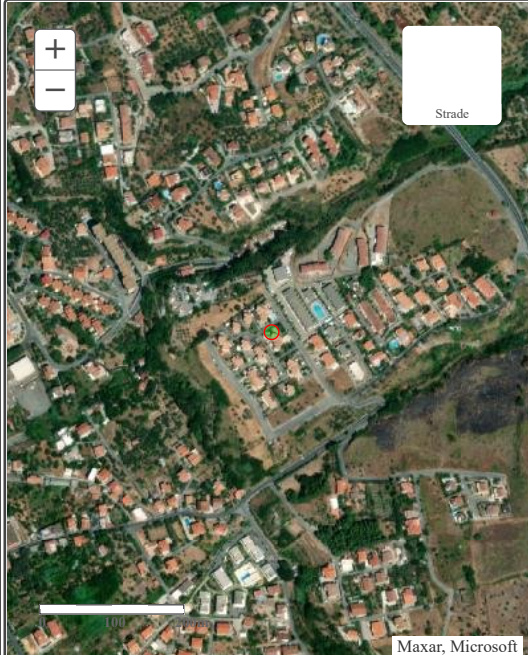
FALDE ACQUIFERE

Progr	Da profondità (m)	A profondità (m)	Lunghezza (m)
1	3,00	3,00	0,00

STRATIGRAFIA

Progr	Da profondità (m)	A profondità (m)	Spessore (m)	Età geologica	Descrizione litologica
1	0,00	3,00	3,00		GHIAIE E BRECE FRAMMISTE A SABBIE E LIMI. COLORE BRUNASTRO
2	3,00	44,00	41,00		CALCARI MARNOSI BIANCASTRI

Archivio nazionale delle indagini nel sottosuolo (Legge 464/1984)

Dati generali	Ubicazione indicativa dell'area d'indagine
<p>Codice: 179468 Regione: CALABRIA Provincia: COSENZA Comune: PRAIA A MARE Tipologia: PERFORAZIONE Opera: POZZO PER ACQUA Profondità (m): 103,00 Quota pc slm (m): 90,00 Anno realizzazione: 1993 Numero diametri: 1 Presenza acqua: SI Portata massima (l/s): 1,600 Portata esercizio (l/s): 1,800 Numero falde: 2 Numero filtri: 1 Numero piezometrie: 1 Stratigrafia: SI Certificazione(*): NO Numero strati: 3 Longitudine WGS84 (dd): 15,784269 Latitudine WGS84 (dd): 39,908119 Longitudine WGS84 (dms): 15° 47' 03.37" E Latitudine WGS84 (dms): 39° 54' 29.24" N</p> <p>(*)Indica la presenza di un professionista nella compilazione della stratigrafia</p>	

DIAMETRI PERFORAZIONE

Progr	Da profondità (m)	A profondità (m)	Lunghezza (m)	Diametro (mm)
1	0,00	103,00	103,00	220

FALDE ACQUIFERE

Progr	Da profondità (m)	A profondità (m)	Lunghezza (m)
1	75,00	80,00	5,00
2	95,00	100,00	5,00

POSIZIONE FILTRI

Progr	Da profondità (m)	A profondità (m)	Lunghezza (m)	Diametro (mm)
1	60,00	103,00	43,00	168

MISURE PIEZOMETRICHE

Data rilevamento	Livello statico (m)	Livello dinamico (m)	Abbassamento (m)	Portata (l/s)
nov/1993	65,00	90,00	25,00	1,600

STRATIGRAFIA

Progr	Da profondità (m)	A profondità (m)	Spessore (m)	Età geologica	Descrizione litologica
1	0,00	1,50	1,50		SUOLO VEGETALE
2	1,50	25,00	23,50		CONGLOMERATI
3	25,00	100,00	75,00		CALCARI

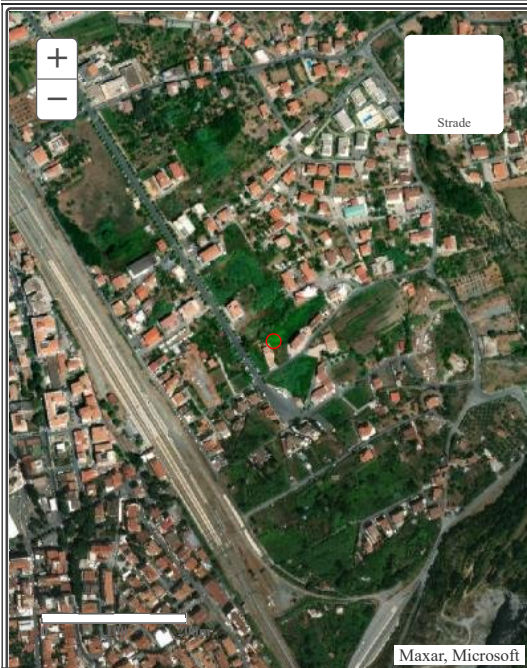
Archivio nazionale delle indagini nel sottosuolo (Legge 464/1984)

Dati generali

Codice: 179469
Regione: CALABRIA
Provincia: COSENZA
Comune: PRAIA A MARE
Tipologia: PERFORAZIONE
Opera: POZZO PER ACQUA
Profondità (m): 30,00
Quota pc slm (m): 40,00
Anno realizzazione: 1992
Numero diametri: 1
Presenza acqua: SI
Portata massima (l/s): 9,000
Portata esercizio (l/s): ND
Numero falde: 0
Numero filtri: 1
Numero piezometrie: 1
Stratigrafia: SI
Certificazione(*): NO
Numero strati: 3
Longitudine WGS84 (dd): 15,782331
Latitudine WGS84 (dd): 39,902289
Longitudine WGS84 (dms): 15° 46' 56.40" E
Latitudine WGS84 (dms): 39° 54' 08.25" N

(*):Indica la presenza di un professionista nella compilazione della stratigrafia

Ubicazione indicativa dell'area d'indagine



DIAMETRI PERFORAZIONE

Progr	Da profondità (m)	A profondità (m)	Lunghezza (m)	Diametro (mm)
1	0,00	30,00	30,00	500

POSIZIONE FILTRI

Progr	Da profondità (m)	A profondità (m)	Lunghezza (m)	Diametro (mm)
1	10,00	30,00	20,00	300

MISURE PIEZOMETRICHE

Data rilevamento	Livello statico (m)	Livello dinamico (m)	Abbassamento (m)	Portata (l/s)
apr/1992	15,00	22,00	7,00	8,000

STRATIGRAFIA

Progr	Da profondità (m)	A profondità (m)	Spessore (m)	Età geologica	Descrizione litologica
1	0,00	1,50	1,50		SUOLO VEGETALE
2	1,50	23,00	21,50		CONGLOMERATI
3	23,00	30,00	7,00		SABBIA E GHIAIA

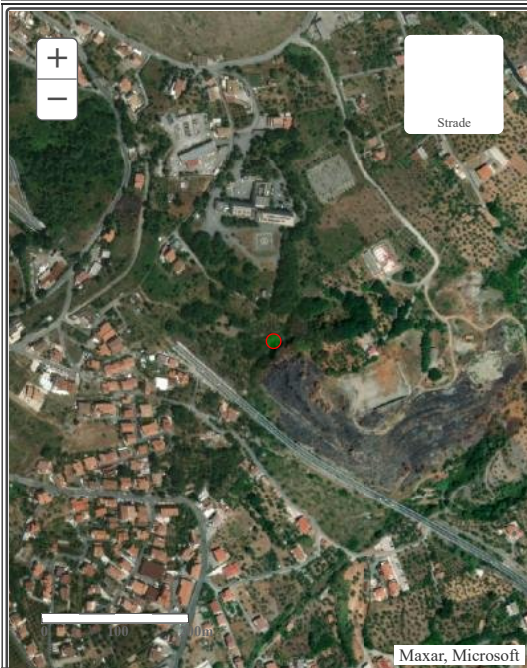
Archivio nazionale delle indagini nel sottosuolo (Legge 464/1984)

Dati generali

Codice: 179471
Regione: CALABRIA
Provincia: COSENZA
Comune: PRAIA A MARE
Tipologia: PERFORAZIONE
Opera: POZZO PER ACQUA
Profondità (m): 135,00
Quota pc slm (m): 120,00
Anno realizzazione: 1992
Numero diametri: 1
Presenza acqua: SI
Portata massima (l/s): 2,800
Portata esercizio (l/s): 2,000
Numero falde: 1
Numero filtri: 1
Numero piezometrie: 1
Stratigrafia: SI
Certificazione(*): NO
Numero strati: 2
Longitudine WGS84 (dd): 15,780381
Latitudine WGS84 (dd): 39,915900
Longitudine WGS84 (dms): 15° 46' 49.38" E
Latitudine WGS84 (dms): 39° 54' 57.25" N

(*):Indica la presenza di un professionista nella compilazione della stratigrafia

Ubicazione indicativa dell'area d'indagine



DIAMETRI PERFORAZIONE

Progr	Da profondità (m)	A profondità (m)	Lunghezza (m)	Diametro (mm)
1	0,00	135,00	135,00	220

FALDE ACQUIFERE

Progr	Da profondità (m)	A profondità (m)	Lunghezza (m)
1	115,00	128,00	13,00

POSIZIONE FILTRI

Progr	Da profondità (m)	A profondità (m)	Lunghezza (m)	Diametro (mm)
1	80,00	135,00	55,00	168

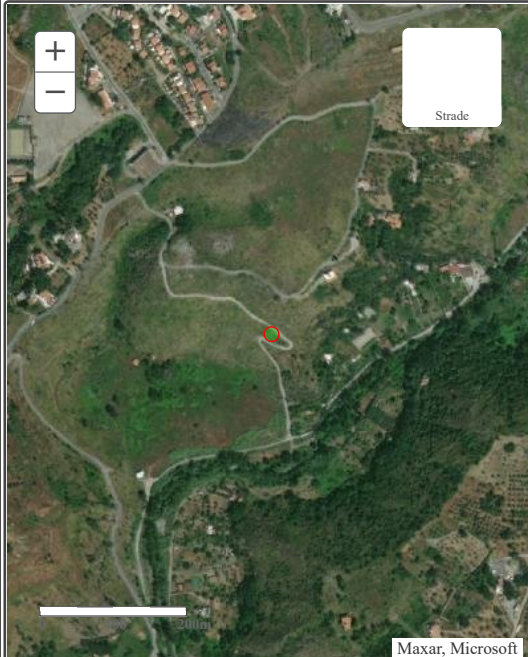
MISURE PIEZOMETRICHE

Data rilevamento	Livello statico (m)	Livello dinamico (m)	Abbassamento (m)	Portata (l/s)
mar/1992	86,00	99,00	13,00	2,000

STRATIGRAFIA

Progr	Da profondità (m)	A profondità (m)	Spessore (m)	Età geologica	Descrizione litologica
1	0,00	2,50	2,50		HUMUS
2	2,50	135,00	132,50	TRIAS	CALCARI

Archivio nazionale delle indagini nel sottosuolo (Legge 464/1984)

Dati generali	Ubicazione indicativa dell'area d'indagine
<p>Codice: 180956 Regione: CALABRIA Provincia: COSENZA Comune: TORTORA Tipologia: PERFORAZIONE Opera: POZZO PER ACQUA Profondità (m): 36,00 Quota pc slm (m): 50,00 Anno realizzazione: 1990 Numero diametri: 1 Presenza acqua: SI Portata massima (l/s): 1,500 Portata esercizio (l/s): 1,000 Numero falde: 1 Numero filtri: 1 Numero piezometrie: 1 Stratigrafia: SI Certificazione(*): SI Numero strati: 2 Longitudine WGS84 (dd): 15,782611 Latitudine WGS84 (dd): 39,932011 Longitudine WGS84 (dms): 15° 46' 57.41" E Latitudine WGS84 (dms): 39° 55' 55.24" N</p> <p>(*)Indica la presenza di un professionista nella compilazione della stratigrafia</p>	

DIAMETRI PERFORAZIONE

Progr	Da profondità (m)	A profondità (m)	Lunghezza (m)	Diametro (mm)
1	0,00	36,00	36,00	256

FALDE ACQUIFERE

Progr	Da profondità (m)	A profondità (m)	Lunghezza (m)
1	20,00	36,00	16,00

POSIZIONE FILTRI

Progr	Da profondità (m)	A profondità (m)	Lunghezza (m)	Diametro (mm)
1	22,00	25,00	3,00	250

MISURE PIEZOMETRICHE

Data rilevamento	Livello statico (m)	Livello dinamico (m)	Abbassamento (m)	Portata (l/s)
ago/1990	20,00	23,00	3,00	1,000

STRATIGRAFIA

Progr	Da profondità (m)	A profondità (m)	Spessore (m)	Età geologica	Descrizione litologica
1	0,00	27,00	27,00	QUATERNARIO OLOCENE	FORMAZIONE OMOGENEA DI CONGLOMERATI POLIGENICI BRUNO ROSSASTRI CON ELEMENTI DOLOMITICI ARROTONDATI. NON SI RISCONTRANO MACROFOSSILI. IN COPERTURA LA FORMAZIONE E' FISSATA DALLA VEGETAZIONE ED E'
2	27,00	36,00	9,00	MESOZOICO TRIAS	DOLOMIE E CALCARI RICRISTALLIZZATI GRIGIO-SCURI INTENSAMENTE TETTONIZZATI. LA PARTE PERFORATA SI PRESENTA COME UN AGGREGATO SEMI-INCOERENTE DI FRAMMENTI ANGOLARI. ELEVATA PERMEABILITA'

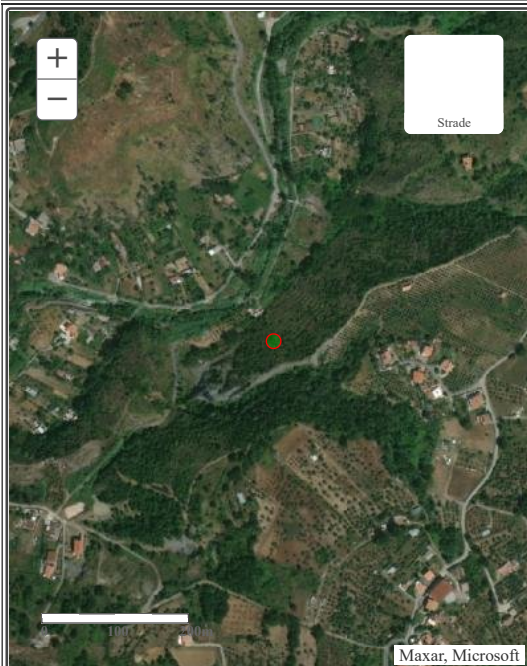
Archivio nazionale delle indagini nel sottosuolo (Legge 464/1984)

Dati generali

Codice: 180963
Regione: CALABRIA
Provincia: COSENZA
Comune: TORTORA
Tipologia: PERFORAZIONE
Opera: POZZO PER ACQUA
Profondità (m): 29,00
Quota pc slm (m): 75,00
Anno realizzazione: 1992
Numero diametri: 1
Presenza acqua: SI
Portata massima (l/s): 2,500
Portata esercizio (l/s): 2,000
Numero falde: 1
Numero filtri: 0
Numero piezometrie: 1
Stratigrafia: SI
Certificazione(*): SI
Numero strati: 3
Longitudine WGS84 (dd): 15,780661
Latitudine WGS84 (dd): 39,926181
Longitudine WGS84 (dms): 15° 46' 50.39" E
Latitudine WGS84 (dms): 39° 55' 34.25" N

(*)Indica la presenza di un professionista nella compilazione della stratigrafia

Ubicazione indicativa dell'area d'indagine



DIAMETRI PERFORAZIONE

Progr	Da profondità (m)	A profondità (m)	Lunghezza (m)	Diametro (mm)
1	0,00	29,00	29,00	300

FALDE ACQUIFERE

Progr	Da profondità (m)	A profondità (m)	Lunghezza (m)
1	5,00	29,00	24,00

MISURE PIEZOMETRICHE

Data rilevamento	Livello statico (m)	Livello dinamico (m)	Abbassamento (m)	Portata (l/s)
feb/1992	15,00	24,00	9,00	2,000

STRATIGRAFIA

Progr	Da profondità (m)	A profondità (m)	Spessore (m)	Età geologica	Descrizione litologica
1	0,00	1,00	1,00	QUATERNARIO	LIMO ARGILLOSO CON SABBIA
2	1,00	3,00	2,00	QUATERNARIO	DETRITO DI FALDA
3	3,00	29,00	26,00	TRIASSICO	DOLOMIA A GRANA FINA GRIGIO SCURA



GEOMERID s.r.l.
Indagini Geostostiche

Contrada BONDIFE'
96010 MELILLI (SR)

SONDAGGIO S1D

Lavoro : Svincolo Padula- Buonabitacolo

Verbale : n. 1604

Committente : ANAS s.p.a.

Commessa : 05/11

Latitudine :

Longitudine :

Quota s.l.m. m :

Attrezzatura : T51

Perforazione : carotaggio continuo

Cassette : 6

Certificato n8828

Scala 1:180	Profondità m	Stratigrafia	Descrizione	Campioni	Carotaggio %	Rivestimento	Perforazione	R.Q.D. %	Pocket	Vane Test	Prove SPT	Prove in foro	Livello di falda	Note	Piezometro Tubo aperto
					20 40 60 80	20 40 60 80	10 20 30 40	0.00							
1	0.60		Ripporto stradale											01/03/11 inizio	
2			Argille limose bruno chiaro a tratti grigiastre debolmente sabbiose, plastiche, con incluse sporadiche ghiaie minute										1.8		
3	2.80														
4			Limi argillosi grigiastri, molto plastici e compressibili con poche ghiaie subarrotondate	4.50							5.00				
5				CI1											
6	5.70			5.00											
7			Limi sabbiosi grigiastri con poche ghiaie minute subarrotondate												
8	7.00														
9			Sabbie medio grossolane debolmente limose di colore nocciola, con poche ghiaie minute subarrotondate												
10	9.10										10.00				
11			Ghiaie centimetriche subarrotondate in matrice sabbiosa bruno scuro								10.45				
12															
13			Ghiaie minute subarrotondate in matrice limo sabbiosa avana grigiastre												
14	14.00														
15			Ghiaie centimetriche subarrotondate in poca matrice sabbiosa bruno scuro												
16	15.10										15.00				
17											15.45				
18	17.60		Ghiaie minute in matrice limo argillosa grigiastra												
19			Limi sabbioso argillosi grigiastri con ghiaie minute												
20	18.90														
21	20.00														
22			Limi sabbiosi e/o sabbie limose grigiastre, plastiche, con ghiaie minute subarrotondate	20.60							21.00				
23	21.90			21.00							21.45				
24	22.40		Sabbie medio grossolane limose grigiastre con ghiaie minute												
25			Ghiaie minute subarrotondate in matrice sabbioso lomosa grigiastra												
26	25.30														
27	26.40		Ghiaie subarrotondate in poca matrice sabbiosa grigiastra												
28	27.60														
29			Ghiaie minute subarrotondate in matrice sabbioso limosa grigiastra												
30	30.00		Sabbie limose grigiastre con ghiaie minute subarrotondate											30.00	
					30.00									02/03/11 fine	

Lo sperimentatore
Dott. M. Andolina

Il Direttore del Laboratorio
Dott. Geol. P. Rizza



GEOMERID s.r.l.
Indagini Geonostiche

Contrada BONDIFE'
96010 MELILLI (SR)

SONDAGGIO S2D

Lavoro : Svincolo Padula-Buonabitacolo

Verbale : n. 1605

Committente : ANAS s.p.a.

Commessa : 05/11

Latitudine :

Longitudine :

Quota s.l.m. m :

Attrezzatura : T51

Perforazione : carotaggio continuo

Cassette : 6

Certificato n.8829

Scala 1:180	Profondità m	Stratigrafia	Descrizione	Campioni	Carotaggio %	Rivestimento	Perforazione	R.Q.D. %	Pocket	Vane Test	Prove SPT	Prove in foro	Livello di falda	Note	Piezometro Tubo aperto
					20 40 60 80	20 40 60 80	10 20 30 40								
1														07/03/11	
2														inizio	
3			Limi argilloso sabbiosi bruno scuro con ghiaie millimetriche subarrotondate.												
4															
5				4.10 CI1 4.50							4.50 4.95				
6															
7	6.80		Limi sabbiosi bruno scuro												
8	7.30														
9			Ghiaie centimetriche, prevalentemente a spigoli vivi, in matrice limo argillosa bruna												
10															
11	10.40		Limi argillosi nocciola con ghiaie centimetriche subarrotondate												
12	11.70										11.60				
13	12.60		Argille limose e/o limi argillosi grigiastri debolmente sabbiosi da 12.4 a 12.6								12.05				
14	13.40														
15	14.00		Ghiaie eterogenee subarrotondate in matrice limo argillosa bruno rossastra; da 13m. l'acqua di falda risale fino a trascinare nel p.c.												
16	15.50			16.50 CR1 16.90							16.50 16.87				
17			Sabbie medio grossolane limose grigiastre con ghiaie subarrotondate millimetriche												
18															
19			Sabbie limo argillose nocciola con abbondante ghiaia millimetrica e sporadicamente centimetrica												
20															
21			Ghiaie centimetriche in matrice limoso sabbiosa di colore nocciola con sporadici ciottoli subarrotondati												
22															
23															
24	23.80			24.00 CI2 24.40							24.40 24.85				
25			Sabbie fini limose e/o limi sabbioso argillosi grigiastri con intercalati livelli centimetrici di torba nerastra												
26															
27															
28															
29															
30	30.00													30.00	

30.00

08/03/11
fine

Lo sperimentatore
Dott. M. Andolina

Il Direttore del Laboratorio
Dott. Geol. P. Rizza



GEOMERID s.r.l.
Indagini Geonostiche

Contrada BONDIFE'
96010 MELILLI (SR)

SONDAGGIO S3D

Lavoro : Svincolo Padula-Buonabitacolo

Verbale : n. 1606

Committente : ANAS s.p.a.

Commessa : 05/11

Latitudine :

Longitudine :

Quota s.l.m. m :

Attrezzatura : T51

Perforazione : carotaggio continuo

Cassette : 7

Certificato n8830

Scala 1:190	Profondità m	Stratigrafia	Descrizione	Campioni	Carotaggio %	Rivestimento	Perforazione	R.Q.D. %	Pocket	Vane Test	Prove SPT	Prove in foro	Livello di falda	Note	Tubo Sismica	
					20 40 60 80	20 40 60 80	10 20 30 40									
1	0.80		Argille limoso sabbiose brune											03/03/11 inizio		
2			Limi argillosi di colore nocciola molto plastici; da 2,30 con ghiaie millimetriche													
3																
4																
5	4.40			Limi argilloso sabbiosi bruno scuro con incluse ghiaie millimetriche												
6	5.20															
7	6.00															
8	7.00		Limi argillosi bruno scuro con abbondanti ghiaie millimetriche; da 5 a 5,4m con ghiaie centimetriche	6.00												
9					6.50											
10	9.40		Limi sabbiosi e/o sabbie limose grigiastre scarsa ghiaia millimetrica													
11	10.90															
12			Ghiaie da millimetriche a centimetriche in matrice sabbioso limosa grigiastra; livelli di torba grigio nerastra da 7,30 a 7,5m e da 9,0 a 9,3m													
13	13.00															
14			Sabbie fini limose grigiastre													
15	15.20															
16			Ghiaie eterogenee centimetriche subarrotondate in matrice sabbioso limosa grigiastra; da 11m. l'acqua di falda risale fino a tracciare nel p.c.													
17																
18																
19			Limi sabbioso argillosi nocciola con ghiaie centimetriche subarrotondate													
20	19.50															
21			Ghiaie grossolane e sporadici ciottoli subarrotondati in matrice limoso argillosa avana giallastra													
22																
23	22.70		Limi argillosi nocciola giallastre con ghiaie millimetriche													
24																
25			Sabbie medio fini limose nocciola mediamente addensate con scarsa ghiaia millimetrica subarrotondata													
26																
27																
28			Sabbie fini grigiastre, mediamente addensate; da 30 a 30,5m ghiaie millimetriche con poca sabbia													
29	28.60															
30			Sabbie fini limoso argillose grigiastre													
31	30.50															
32																
33																
34																
35	35.00															

35.00

04/03/11
fine

Lo sperimentatore
Dott. M. Andolina

Il Direttore del Laboratorio
Dott. Geol. P. Rizza



GEOMERID s.r.l.
Indagini Geonostiche

Contrada BONDIFE'
96010 MELILLI (SR)

SONDAGGIO S4D

Lavoro : Svincolo Padula-Buonabitacolo

Verbale : n. 1607

Committente : ANAS s.p.a.

Commessa : 05/11

Latitudine :

Longitudine :

Quota s.l.m. m :

Attrezzatura : T51

Perforazione : carotaggio continuo

Cassette : 6

Certificato n8831

Scala 1:180	Profondità m	Stratigrafia	Descrizione	Campioni	Carotaggio %	Rivestimento	Perforazione	R.Q.D. %	Pocket	Vane Test	Prove SPT	Prove in foro	Livello di falda	Note	Tubo Sismica
					20 40 60 80	20 40 60 80	10 20 30 40								
1														09/03/11	
2														inizio	
3			Argille limoso sabbiose bruno scure con incluse ghiaie centimetriche subarrotondate												
4															
5															
6															
7	6.40		Sabbie medio grossolane limose di colore grigiastro con ghiaie millimetriche; da 8,4 a 8,6m livello argilloso								7.50				
8											7.95				
9															
10	9.10		Limi argilloso sabbiosi grigiastri ; da 9,8 a 9,9m livelletto di torba nerastra												
11	10.00														
12			Argille debolmente limoso sabbiose grigiastre e grigio bruno con incluse ghiaie millimetriche												
13	12.60														
14			Argille a tratti limoso sabbiose grigiastre o avana grigiastre con sporadiche ghiaie millimetriche	14.00							14.50				
15				14.50							14.95				
16	15.60		Sabbie fini limose di colore nocciola; da 16,5 a 16,6m livelletto di torba nerastra												
17	16.70														
18															
19															
20			Limi argilloso sabbiosi avana giallastri con ghiaie centimetriche subarrotondate								20.00				
21											20.45				
22															
23	22.80														
24			Sabbie medio grossolane di colore nocciola a tratti debolmente limose con scarse inclusioni di ghiaie millimetriche								26.00				
25											26.45				
26															
27															
28	27.10		Argille limoso sabbiose e/o sabbie limo argillose di colore nocciola grigiastro												
29															
30	30.00													30.00	
					30.00					10/03/11 fine					
Lo sperimentatore Dott. M. Andolina					Il Direttore del Laboratorio Dott. Geol. P. Rizza										



GEOMERID s.r.l.
Indagini Geonostiche

Contrada BONDIFE'
96010 MELILLI (SR)

SONDAGGIO S5D

Lavoro : Svincolo Padula-Buonabitacolo

Verbale : n. 1608

Committente : ANAS s.p.a.

Commessa : 05/11

Latitudine :

Longitudine :

Quota s.l.m. m :

Attrezzatura : T51

Perforazione : carotaggio continuo

Cassette : 6

Certificato n8832

Scala 1:180	Profondità m	Stratigrafia	Descrizione	Campioni	Carotaggio %	Rivestimento	Perforazione	R.Q.D. %	Pocket	Vane Test	Prove SPT	Prove in foro	Livello di falda	Note	Piezometro Tubo aperto
					20 40 60 80	20 40 60 80	10 20 30 40								
1	1.00		Materiale di riporto											05/03/11 inizio	
2			Argille limoso sabbiose bruno scuro con ghiaie centimetriche eterogenee												
3															
4															
5	5.00														
6			Ghiaie eterogenee subarrotondate, centimetriche, in scarsa matrice limoso argilloso bruna												
7	6.50														
8			Limi argillosi debolmente sabbiosi nocciola con ghiaie millimetriche da 9,2m in poi	8.60 CI1											
9				9.00							9.00				
10											9.45				
11			Limi argilloso sabbiosi grigiastri con incluse ghiaie prevalentemente millimetriche, subarrotondate; da 12m l'acqua di falda risale fino a tracimare nel p.c.												
12	11.40														
13			Argille bruno grigiastre poco plastiche	14.00 CI2											
14	13.10			14.40							14.40				
15															
16	16.10														
17			Ghiaie eterogenee subarrotondate, centimetriche, in matrice limoso argillosa avana giallastra												
18															
19															
20															
21	20.40		Sabbie limo argillose nocciola con ghiaie eterogenee centimetriche, subarrotondate												
22															
23	23.00		Ghiaie centimetriche con pochi ciottoli subarrotondati in matrice limoso sabbiosa nocciola												
24															
25															
26	25.90		limi argilloso sabbiosi nocciola con ghiaie in prevalenza millimetriche												
27															
28	27.00		Sabbie medio grossolane, nocciola, debolmente limose con ghiaie centimetriche												
29															
30	30.00													30.00	

30.00

06/03/11
fine

Lo sperimentatore
Dott. M. Andolina

Il Direttore del Laboratorio
Dott. Geol. P. Rizza



GEOMERID s.r.l.
Indagini Geonostiche

Contrada BONDIFE'
96010 MELILLI (SR)

SONDAGGIO S6D

Lavoro : Svincolo Padula-Buonabitacolo

Verbale : n. 1609

Committente : ANAS s.p.a.

Commessa : 05/11

Latitudine :

Longitudine :

Quota s.l.m. m :

Attrezzatura : T51

Perforazione : carotaggio continuo

Cassette : 7

Certificato n°8833

Scala 1:190	Profondità m	Stratigrafia	Descrizione	Campioni	Carotaggio %	Rivestimento	Perforazione	R.Q.D. %	Pocket	Vane Test	Prove SPT	Prove in foro	Livello di falda	Note	Tubo	Sismica	
					20 40 60 80			20 40 60 80		10 20 30 40					0.00		
1	2.00		Limi argilloso sabbiosi bruno scuro con ghiaie centimetriche subarrotondate											08/03/11 inizio			
2			Ghiaie eterogenee centimetriche subarrotondate in matrice limoso sabbiosa di colore nocciola														
3																	
4	5.20		Ghiaie eterogenee centimetriche subarrotondate in matrice limoso sabbiosa di colore nocciola														
5			Argille limoso sabbiose grigiastre	6.10													
6				6.50													
7	7.20		Argille limoso sabbiose grigiastre														
8			Sabbie grigiastre e ghiaie centimetriche subarrotondate														
9																	
10	10.40		Sabbie grigiastre e ghiaie centimetriche subarrotondate														
11			Limi argillosi e/o argille limose grigiastre con intercalati livelletti centimetrici di torba nerastra; da 11,4 a 12 livello di ghiaie centimetriche subarrotondate in poca matrice sabbioso limosa grigiastra														
12																	
13	14.00		Limi argillosi e/o argille limose grigiastre con intercalati livelletti centimetrici di torba nerastra; da 11,4 a 12 livello di ghiaie centimetriche subarrotondate in poca matrice sabbioso limosa grigiastra														
14			Ghiaie subarrotondate centimetriche in matrice limoso sabbiosa avana giallastra; da 14m l'acqua di falda risale sino a trascinare nel p.c.														
15																	
16	25.00		Ghiaie subarrotondate centimetriche in matrice limoso sabbiosa avana giallastra; da 14m l'acqua di falda risale sino a trascinare nel p.c.														
17			Sabbie medio fini debolmente limose avana giallastre con sporadiche ghiaie millimetriche														
18																	
19	28.90		Sabbie medio fini debolmente limose avana giallastre con sporadiche ghiaie millimetriche														
20			Sabbie fini limoso argillose grigiastre e/o limi sabbioso argillosi														
21																	
22	35.00		Sabbie fini limoso argillose grigiastre e/o limi sabbioso argillosi														
23																	
24																	
25																	
26																	
27																	
28																	
29																	
30																	
31																	
32																	
33																	
34																	
35																	

35.00

09/03/11
fine

Lo sperimentatore
Dott. M. Andolina

Il Direttore del Laboratorio
Dott. Geol. P. Rizza

FIG. 14 STRATIGRAFIA SONDAGGIO S 14

DESCRIZIONE	GRANULOMETRIA	PROVE S.P.T. CAMPIONI INDISTURBATI	Pp(kg/cm ²)	Simbologia
			0,00	
TERRENO VEGETALE IN MATRICE LIMO ARGILLO - SABBIOSA. Presente qualche frammento (d _{max} = 6 cm) calcareo. Colore: marrone nerastro.			0,50	
ELEMENTI LAPIDEI (d _{max} = 6 cm) CALCAREI a spigoli sa sub-vivi a sub-arrotondati IN MATRICE LIMO - SABBIOSA PREVALENTE. Colore: avana, a luoghi con sfumature giallastre.	Da limo con ghiaia sabbioso a limo con sabbia e con ghiaia.			
			5,10	
LIMO ARGILLO - SABBIOSO. Si rilevano sacchette sabbio - limose, talora ossidate. Colore: avana scuro, con qualche striatura giallastra.	Da limo argilloso e sabbioso a limo sabbioso ed argilloso.		5,80	2,5
ELEMENTI LAPIDEI (d _{max} = 4 cm) DI NATURA CALCAREA a spigoli da sub-vivi a sub-arrotondati IN MATRICE LIMO SABBIOSA, PER LO PIU' PREVALENTE. Colore: avana con qualche sfumatura verdastro - giallastra.	Da limo con ghiaia e con sabbia a limo con sabbia e con ghiaia.		7,50	
LIMO SABBIO ARGILLOSO CON INTERCALAZIONI (s _{max} = 20 cm) LIMO ARGILLO - SABBIOSE. A luoghi si rinvencono segni di ossidazione. Colore: avana - grigiastro, con qualche sfumatura giallastra fino a metri 8,80.	Da limo con sabbia argilloso a limo argilloso e sabbioso.		10,10	0,5
			11,40	0,5
LIMO ARGILLO - SABBIOSO. Colore: avana - grigiastro.	Limo argilloso e sabbioso.		14,80	1,5
ELEMENTI LAPIDEI (d _{max} > 0 carot.) CALCAREI E subordinatamente DI CONGLOMERATO IN MATRICE LIMO SABBIOSA, talora prevalente. I clasti presentano spigoli da vivi a sub - arrotondati. Colore: verdastro con qualche sfumatura giallastra nei primi decimetri; poi avana con sfumature giallastre.	Da limo con sabbia e con ghiaia a limo con ghiaia e con sabbia.		(14,30) N ₁ >50	
LIMO SABBIOSO CON FREQUENTI LIVELLETTI CENTIMETRICI CEMENTATI. Si riconoscono: qualche segno di ossidazione; livelletti (S _{max} < 20 cm) sabbio - limosi. Colore: avana, a luoghi con striature giallastre.	Limo sabbioso.		19,60	
SABBIA FINE LIMOSA CON INTERCALAZIONI LIMO-SABBIOSE, talora debolmente cementate. Colore: avana.	Da sabbia fine con limo a limo con sabbia.		(20,10) N ₁ >80	
			20,22	

*nota: Pp = media della resistenza alla penetrazione con il penetrometro tascabile a stilo (portata 4.5 Kg/cm²)

FIG. 15 STRATIGRAFIA SONDAGGIO S 14bls

DESCRIZIONE	GRANULOMETRIA	PROVE S.P.T. CAMPIONI INDISTURBATI	Pp(kg/cm ²)	Simbologia
TERRENO VEGETALE IN MATRICE LIMO ARGILLO - SABBIOSA. Presenti frammenti (d _{max} = 7 cm) calcarei, per lo più alterati. Colore: marrone scuro.			0,00	
FRAMMENTI (d _{max} = 8 cm) DI NATURA CALCAREA IN UNA RICCA MATRICE SABBIO - LIMOSA. Colore: da grigiastro a biancastro.	Sabbia con ghiaia e con blocchi limosa.		0,50 1,10	
LIMO ARGILLO - SABBIOSO CON SOSTANZE ORGANICHE DIFFUSE. Si riconoscono: rari e minuti filamenti vegetali; qualche nodulo (d _{max} = 1,2 cm) calcareo disfatto. Colore: da marrone scuro a marrone a luoghi con striature nerastre.	Da limo argilloso e sabbioso a limo sabbioso ed argilloso.		5,80	
LIMO CON ARGILLA CON SOSTANZE ORGANICHE: DA DIFFUSE A TRACCE. Colore: marrone con sfumature rossicce, a tratti con striature e zone nerastre; marrone - nerastro da metri 11,70.	Limo con argilla sabbioso.		12,10	
LIMO SABBIOSO CON ZONE E LIVELLETTI SABBIO - LIMOSI. Presenti: intorno a metri 17,60 frammenti (d _{max} = 7 cm) calcarei; intorno a metri 13,90 e 15,50 zone e livelletti centimetrici con scaglette e noduli ammorbiditi; da metri 18 livelletti debolmente cementati; intorno a metri 16,90 frammenti (d _{max} = 6 cm) di travertino; a luoghi segni di ossidazione. Colore: avana, da chiaro a scuro, talora con striature e sfumature giallastre e con zone marroni intorno a metri 13,90 e 15,50.	Da limo sabbioso a sabbia con limo. Da limo con sabbia a sabbia con limo debolmente ghiaiosa. Da limo sabbioso a sabbia con limo.	(12,30) N _{spt} = 49	24,20 25,00	
LIMO CON SABBIA CON LIVELLETTI DEBOLMENTE CEMENTATI. Negli ultimi centimetri si rinvienedischetto (s = 2 cm) calcareo. Colore: avana, con sfumature giallastre.	Da limo con sabbia a sabbia con limo.		25,00	

*nota: Pp = media della resistenza alla penetrazione con il penetrometro tascabile a stilo (portata 4.5 Kg/cm²)