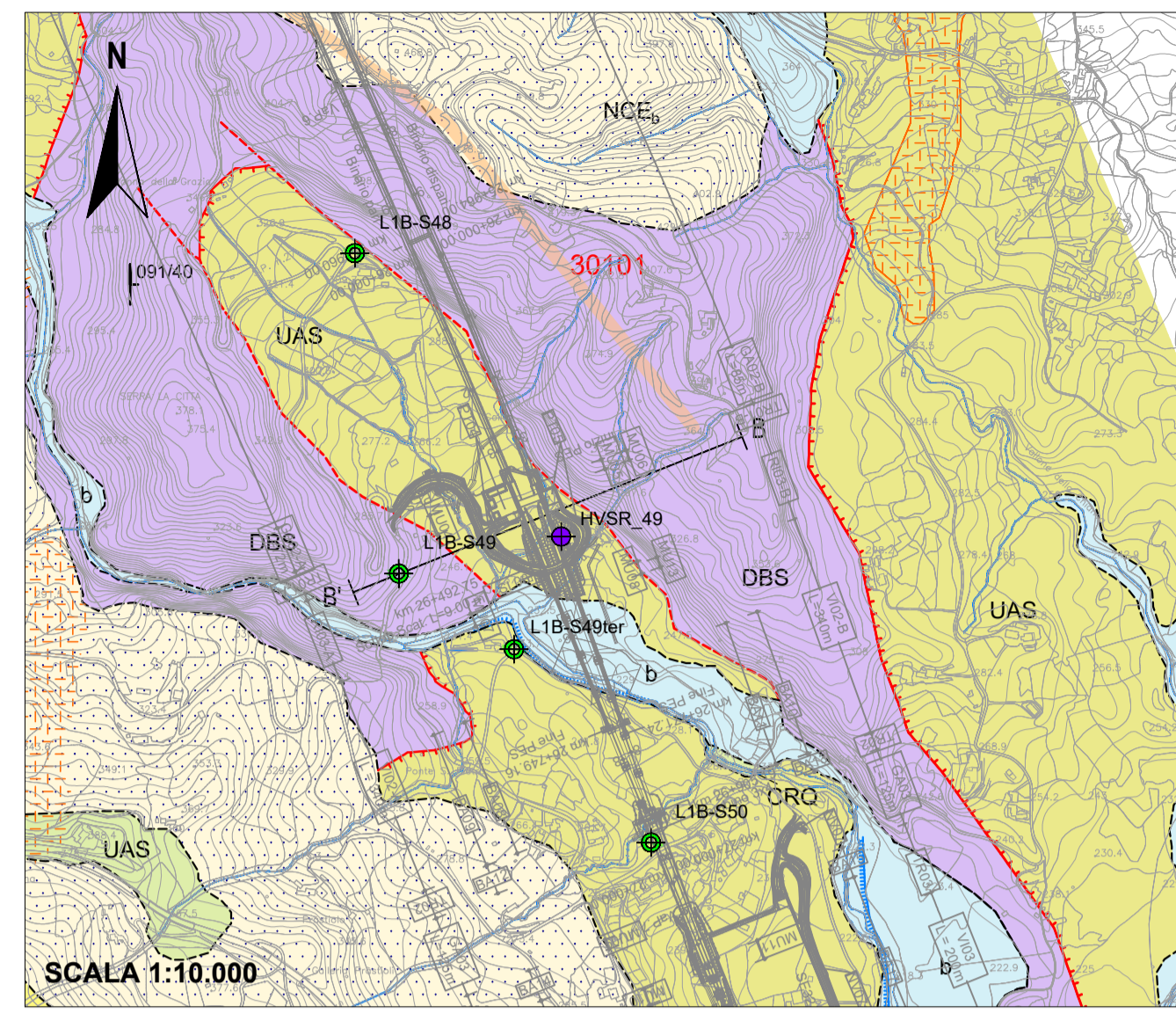
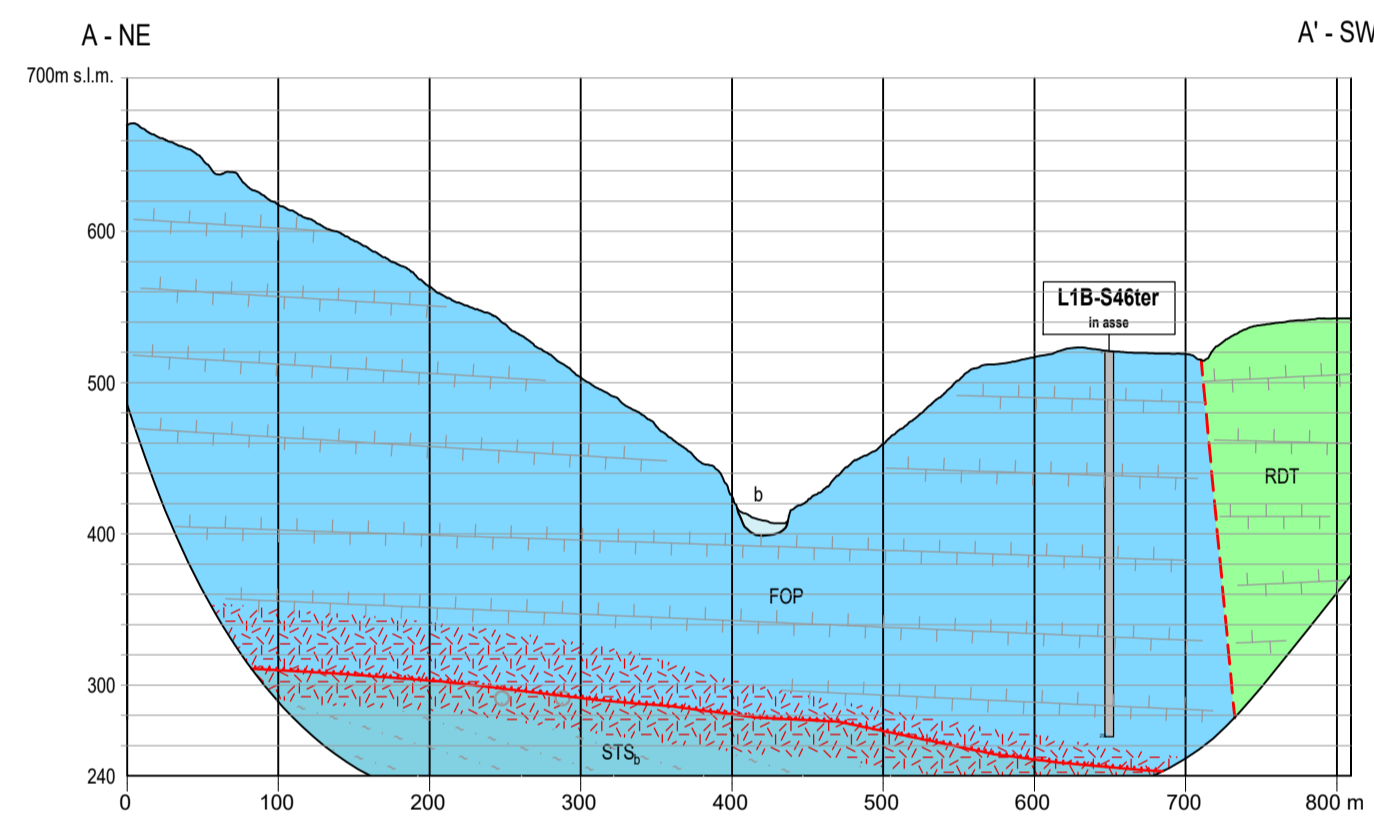
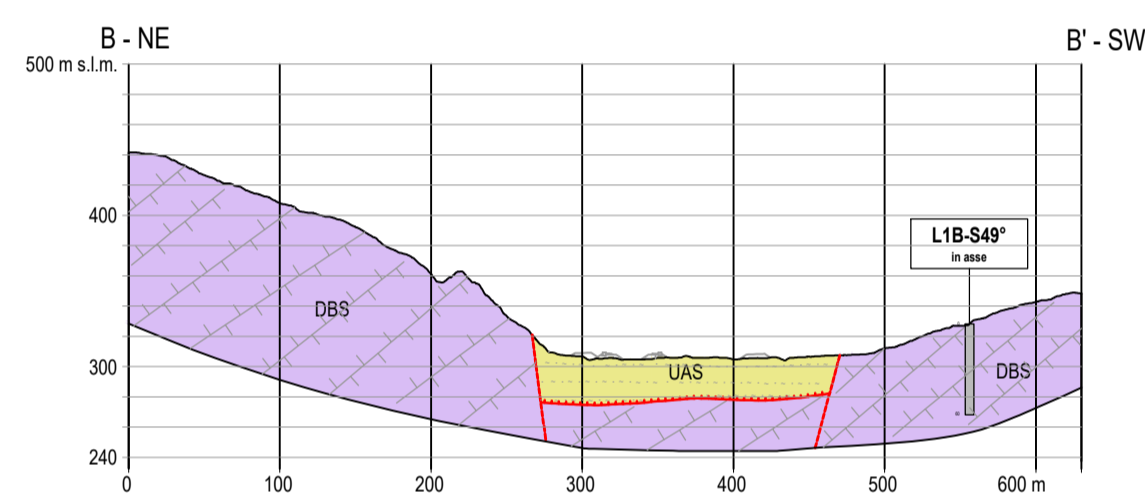


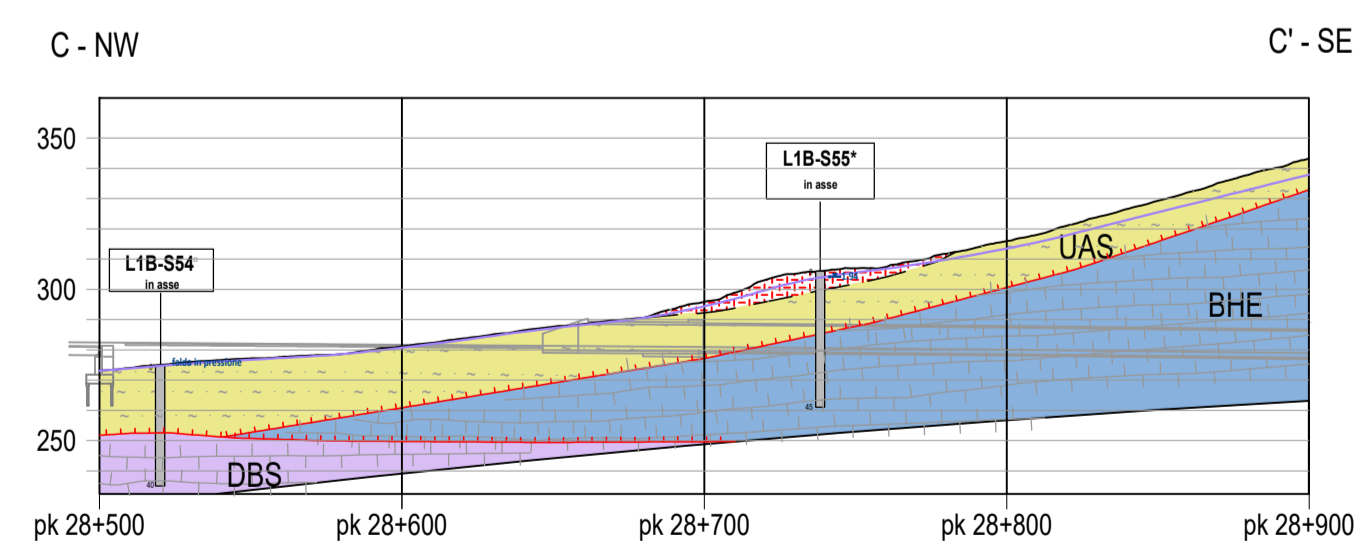
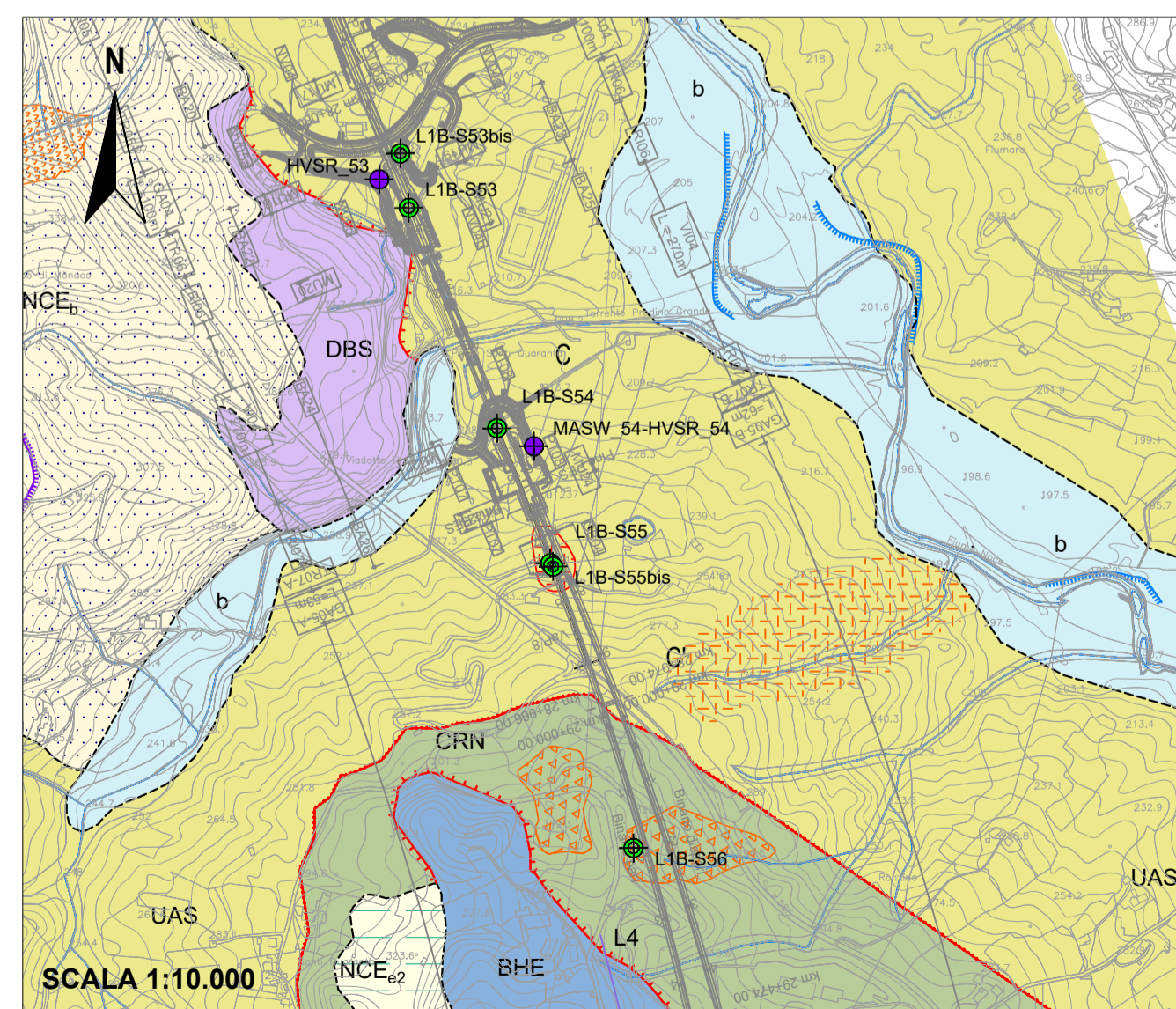
SEZIONE GEOLOGICA A-A' - SCALA 1:5.000



SEZIONE GEOLOGICA B-B' - SCALA 1:5.000



SEZIONE GEOLOGICA C-C' - SCALA 1:2.500



**LEGENDA**

**DEPOSITI QUATERNARI**

- b DEPOSITI ALLUVIONALI ATTUALI
- db DETRITO DI FALDA
- NCE<sub>1</sub> SINTEMA DEL NOCE

**SUBSTRATO PREQUATERNARIO**

- UAS COMPLESSO INDIFFERENZIATO DI NEMOLI
- CRN FORMAZIONE DELLE CRETE NERE
- BHE CALCARI CON SELCE E MARNE DEL BULGHERIA
- RDT CALCARI A RADOLITIDI
- FOP DOLOMIE E CALCARI DEL MONTE FORAPORTA
- DBS DOLOMIA SUPERIORE
- STs<sub>1</sub> UNITA' LAGONEGRO II: SCISTI SILICEI
- SLC<sub>1</sub> UNITA' LAGONEGRO II: CALCARI CON SELCE

**SIMBOLOGIE**

- Contatto geologico incerto
- - - - - Faglia incerta
- - - - - Faglia normale a basso angolo "LANI" (i trattini indicano la parte ribassata)
- - - - - Sovraccorrimiento incerto
- - - - - Faglia Capace (THACA)
- Area tettonizzate e cataclastate, interessate da un grado di fratturazione estremamente elevato
- Idrografia superficiale
- Frana per scivolamento rotazionale, attiva (a), quiescente (b)
- Frana per colamento lento, attiva (a), quiescente (b)
- Area caratterizzata dalla presenza di diffuse frane quiescenti per colamento lento e movimenti complessi, coalescenti
- L1B-S50 Sondaggio eseguito (a), da realizzare (b)
- MASW\_x MASW - HVSR
- Limite superiore della zona satura sulla base delle letture piezometriche eseguite nel periodo di monitoraggio e del contesto geologico-idrogeologico
- Lettura di soggiacenza minima (falda più alta, in blu) e quota assoluta (in grigio) nel periodo novembre 2021 - marzo 2023

N.B. - Il rilevamento di terreno è stato condotto in scala 1:10.000. Le sezioni sono rappresentate in scala 1:5.000 o 1:2.500 al fine di migliorarne la leggibilità.

COMMITTENTE:



PROGETTAZIONE:



S.O. GEOLOGIA

PROGETTO DI FATTIBILITA' TECNICA ED ECONOMICA

LINEA SALERNO - REGGIO CALABRIA  
NUOVA LINEA AV SALERNO - REGGIO CALABRIA  
LOTTO 1c BATTIPAGLIA - PRAIA  
LOTTO 1c BUONABITACOLO-PRAIA

GEOLOGIA, GEOMORFOLOGIA E IDROGEOLOGIA

Sezioni geologiche trasversali

SCALA:

varie

COMMESSA LOTTO FASE ENTE TIPO DOC. OPERA/DISCIPLINA PROGR. REV.

RC2A C1 R 69 W6 GE0001 001 A

| Rev. | Descrizione         | Redatto  | Data        | Verificato  | Data        | Approvato  | Data        | Autorizzato Data            |
|------|---------------------|----------|-------------|-------------|-------------|------------|-------------|-----------------------------|
| A    | Emissione esecutiva | SINTAGMA | Luglio 2023 | S. G. G. G. | Luglio 2023 | L. D'Amico | Luglio 2023 | G. Benedetti<br>Luglio 2023 |
|      |                     |          |             |             |             |            |             |                             |
|      |                     |          |             |             |             |            |             |                             |
|      |                     |          |             |             |             |            |             |                             |
|      |                     |          |             |             |             |            |             |                             |

File: RC2AC1R69W6GE0001001A.dwg

n. Elab.: