

- LEGENDA**
- Area disponibile
 - ▨ Area impianto agro-fotovoltaico
 - Cavo MT esterno all'area disponibile
 - Linea Favara-Chiaromonte Guffi 220kV
 - Stazione utente di trasformazione
 - SSE di connessione
 - Confini provinciali
 - Confini comunali

Cartografia di base: CTR 1:10000, fonte SITR
 Cartografia tematica: Carta dell'uso del suolo, fonte SITR

REGIONE SICILIA
PROVINCIA DI CALTANISSETTA
 COMUNE DI BUTERA

OGGETTO
 PROGETTO PER LA REALIZZAZIONE DI UN IMPIANTO AGRO-FOTOVOLTAICO E DELLE OPERE E INFRASTRUTTURE CONNESSE, NEL COMUNE DI BUTERA (CL) DELLA POTENZA IN IMMISSIONE PARI A 44,98 MW, DENOMINATO "BALLERINA".

STUDIO DI IMPATTO AMBIENTALE

PROPONENTE
EDISON
 Edison Rinnovabili S.p.A.

TITOLO
 CARTA DELL'USO DEL SUOLO

PROGETTISTI
 Ing. Ignazio Sciorino
 Dott. Ing. Giacomo Gorgone

CODICE ELABORATO
 ERIN-BU_T_04_A_S

SCALA 1:10000

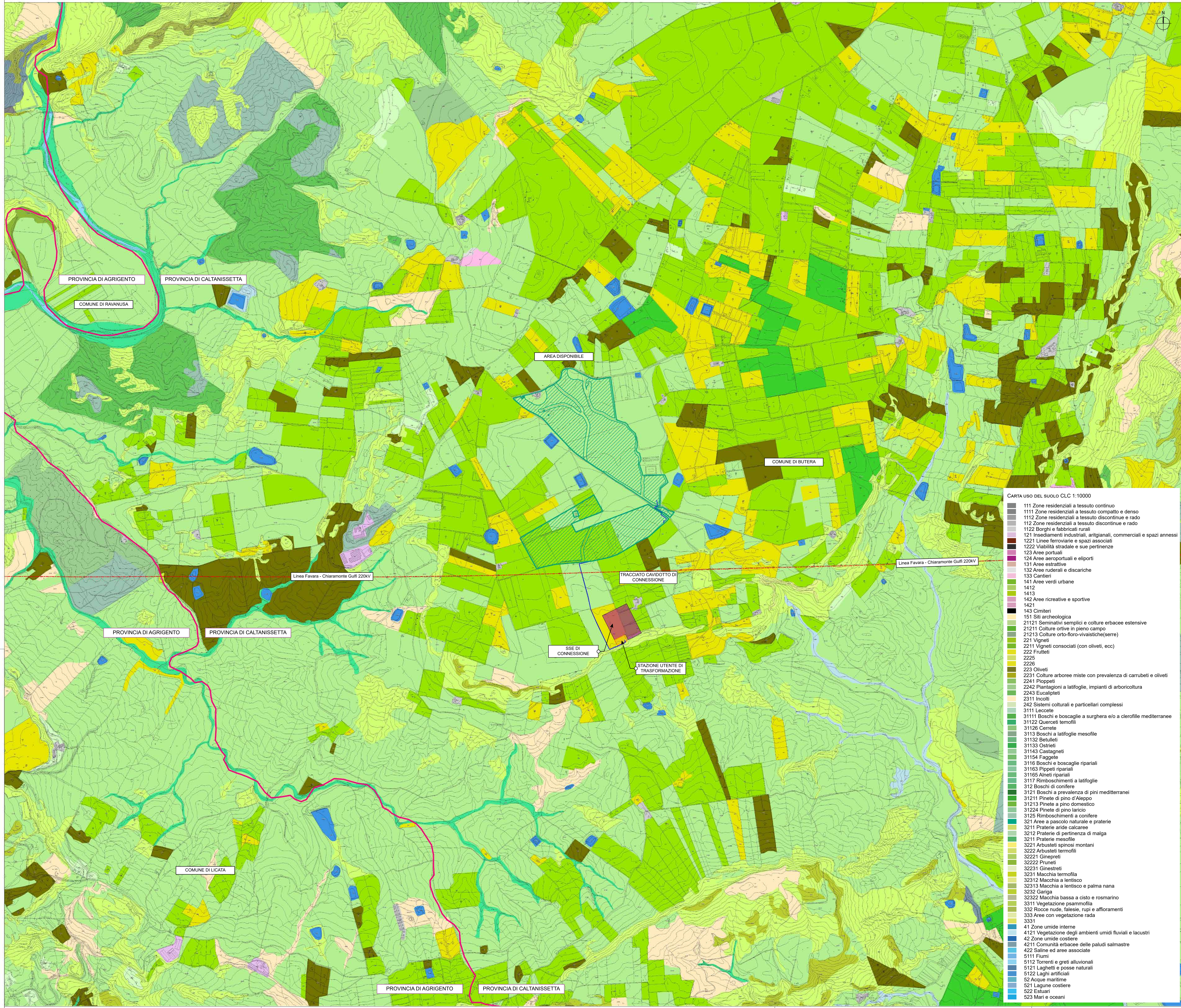
N°	REVISIONE	DATA	ELABORATO	VERIFICATO	APPROVATO

RIF. PROGETTO
 N. _____

NOME FILE DI STAMPA

SCALA DI STAMPA DA FILE

COPYRIGHT EDISON RINNOVABILI S.P.A. - TUTTI I DIRITTI SONO RISERVATI A NORMA DI LEGGE



- CARTA USO DEL SUOLO CLC 1:10000**
- 111 Zone residenziali a tessuto continuo
 - 1111 Zone residenziali a tessuto discontinuo e denso
 - 1112 Zone residenziali a tessuto discontinuo e rado
 - 112 Zone residenziali a tessuto discontinuo e rado
 - 1122 Borghi e fabbricati rurali
 - 121 Insediamenti industriali, artigianali, commerciali e spazi annessi
 - 1221 Linee ferroviarie e spazi associati
 - 1222 Viabilità stradale e sue pertinenze
 - 123 Aree portuali
 - 124 Aree aeroportuali e eliporti
 - 131 Aree estrattive
 - 132 Aree ruderali e discariche
 - 133 Cantieri
 - 141 Aree verdi urbane
 - 1412
 - 1413
 - 142 Aree ricreative e sportive
 - 1421
 - 143 Cimiteri
 - 151 Siti archeologica
 - 21121 Seminativi semplici e colture erbacee estensive
 - 21212 Colture ortive in pieno campo
 - 21213 Colture orto-foro-vivaistiche(serre)
 - 221 Vigneti
 - 2211 Vigneti consociati (con oliveti, ecc)
 - 222 Frutteti
 - 2225
 - 2226
 - 223 Oliveti
 - 2231 Colture arboree miste con prevalenza di carrubbi e oliveti
 - 2241 Pioppeti
 - 2242 Piangioni a latifoglie, impianti di arboricoltura
 - 2243 Eucalipteti
 - 2311 Incolti
 - 242 Sistemi colturali e partecellari complessi
 - 3111 Leccete
 - 31111 Boschi e boscaglie a surghera e/o a cterofille mediterranee
 - 31122 Querceti termofili
 - 31126 Cerrete
 - 3113 Boschi a latifoglie mesofite
 - 31132 Betulieti
 - 31133 Ostrieti
 - 31143 Castagneti
 - 31154 Faggete
 - 3116 Boschi e boscaglie ripariali
 - 31165 Pioppeti ripariali
 - 31165 Alneti ripariali
 - 3117 Rimboschimenti a latifoglie
 - 312 Boschi di conifere
 - 3121 Boschi a prevalenza di pini mediterranei
 - 31211 Pinete di pino d'Aleppo
 - 31213 Pinete a pino domestico
 - 31224 Pinete di pino laricio
 - 3125 Rimboschimenti a conifere
 - 321 Aree a pascolo naturale e praterie
 - 3211 Praterie aride calcaree
 - 3212 Praterie di pertinenza di malga
 - 3211 Praterie mesofite
 - 3221 Arbusteti spinosi montani
 - 3222 Arbusteti termofili
 - 32221 Ginepreti
 - 32222 Pruneti
 - 32231 Ginestrati
 - 3231 Macchia termofila
 - 32312 Macchia a lentisco
 - 32313 Macchia a lentisco e palma nana
 - 3232 Gariga
 - 32322 Macchia bassa a cisto e rosmarino
 - 3311 Vegetazione psammofila
 - 332 Rocce nude, fessure, rupi e affioramenti
 - 333 Aree con vegetazione rada
 - 3331
 - 41 Zone umide interne
 - 4121 Vegetazione degli ambienti umidi fluviali e lacustri
 - 42 Zone umide costiere
 - 421 Comunità erbacee delle paludi salmastre
 - 422 Saline ed aree associate
 - 511 Fiumi
 - 5112 Torrenti e greti alluvionali
 - 5121 Laghetti e posse naturali
 - 5122 Laghi artificiali
 - 52 Acque marine
 - 521 Lagune costiere
 - 522 Estuari
 - 523 Mari e oceani