

- LEGENDA
- Area disponibile
 - Area impianto agro-fotovoltaico
 - Cavo MT esterno all'area disponibile
 - Linea Favara-Chiaramonte Gulfi 220kV
 - Stazione utente di trasformazione
 - SSE di connessione
 - Confini provinciali
 - Confini comunali

Cartografia di base: CTR 1:10000, fonte SITR
 Cartografia tematica: Carta delle componenti del paesaggio, fonte SITR

REGIONE SICILIA
PROVINCIA DI CALTANISSETTA
 COMUNE DI BUTERA

OGGETTO
 PROGETTO PER LA REALIZZAZIONE DI UN IMPIANTO AGRO-FOTOVOLTAICO E DELLE OPERE E INFRASTRUTTURE CONNESSE, NEL COMUNE DI BUTERA (CL) DELLA POTENZA IN IMMISSIONE PARI A 44.98 MW, DENOMINATO "BALLERINA".

STUDIO DI IMPATTO AMBIENTALE

PROPRONTE
EDISON
 Edison Rinnovabili S.p.A.

TITOLO
 CARTA DELLE COMPONENTI DEL PAESAGGIO

PROGETTISTI
 Ing. Ignazio Sciorino
 Dott. Ing. Giacomo Gorgone

CODICE ELABORATO
 ERIN-BU_T_07_A_S

SCALA 1:10000

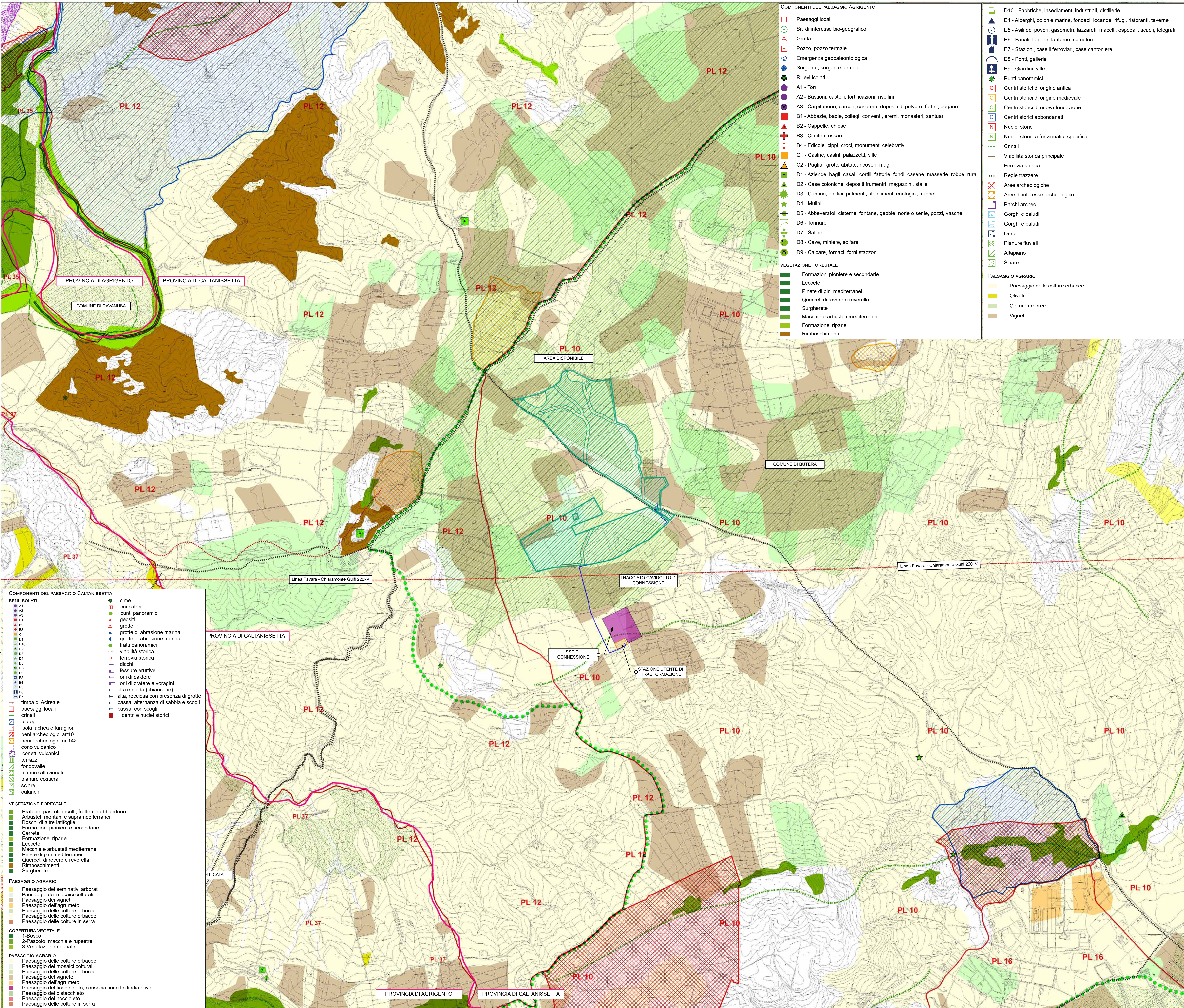
N°	SECCIONE/REVISIONE	DATA	ELABORATO	VERIFICATO	APPROVATO

RIF. PROGETTO
 N. _____

NOME FILE DI STAMPA

SCALA DI STAMPA FILE

COPYRIGHT EDISON RINNOVABILI S.P.A. - TUTTI I DIRITTI SONO RISERVATI A NORMA DI LEGGE



- COMPONENTI DEL PAESAGGIO CALTANISSETTA**
- BENI ISOLATI**
- A1 - cime
 - A2 - caricatori
 - A3 - punti panoramici
 - B1 - geositi
 - B2 - grotte
 - B3 - grotte di abrasione marina
 - B4 - grotte di abrasione marina
 - B5 - tratti panoramici
 - B6 - viabilità storica
 - B7 - ferrovia storica
 - B8 - dicchi
 - B9 - fessure eruttive
 - B10 - orli di caldere
 - B11 - orli di cratere e voragini
 - B12 - alta e ripida (chiancone)
 - B13 - alta, rocciosa con presenza di grotte
 - B14 - bassa, alternanza di sabbia e scogli
 - B15 - bassa, con scogli
 - B16 - centri e nuclei storici
- VEGETAZIONE FORESTALE**
- 1 - Praterie, pascoli, incolti, frutteti in abbandono
 - 2 - Arbusti montani e supramediterranei
 - 3 - Boschi di altre latifoglie
 - 4 - Formazioni pioniere e secondarie
 - 5 - Cerrete
 - 6 - Formazioni riparie
 - 7 - Lecce
 - 8 - Macchie e arbusti mediterranei
 - 9 - Pinete di pini mediterranei
 - 10 - Querceti di rovere e roverella
 - 11 - Rimboschimenti
 - 12 - Surghere
- PAESAGGIO AGRARIO**
- 1 - Paesaggio dei seminativi arborati
 - 2 - Paesaggio dei mosaici colturali
 - 3 - Paesaggio dei vigneti
 - 4 - Paesaggio dell'agrumeto
 - 5 - Paesaggio delle colture arboree
 - 6 - Paesaggio delle colture erbacee
 - 7 - Paesaggio delle colture in serra
- COPERTURA VEGETALE**
- 1 - Bosco
 - 2 - Pascolo, macchia e rupestre
 - 3 - Vegetazione ripariale
- PAESAGGIO AGRARIO**
- 1 - Paesaggio delle colture erbacee
 - 2 - Paesaggio dei mosaici colturali
 - 3 - Paesaggio delle colture arboree
 - 4 - Paesaggio del vigneto
 - 5 - Paesaggio dell'agrumeto
 - 6 - Paesaggio del ficodindieto; consociazione ficodindia olivo
 - 7 - Paesaggio del pistacchieto
 - 8 - Paesaggio del nocciolo
 - 9 - Paesaggio delle colture in serra

- COMPONENTI DEL PAESAGGIO AGRIGENTO**
- Paesaggi locali
 - Siti di interesse bio-geografico
 - Grotta
 - Pozzo, pozzo termale
 - Emergenza geopaletontologica
 - Sorgente, sorgente termale
 - Rilievi isolati
 - A1 - Torri
 - A2 - Bastioni, castelli, fortificazioni, rivellini
 - A3 - Carpanerie, carceri, caserme, depositi di polvere, fortini, dogane
 - B1 - Abbazie, badie, collegi, conventi, eremi, monasteri, santuari
 - B2 - Cappelle, chiese
 - B3 - Cimiteri, ossari
 - B4 - Edicole, cippi, croci, monumenti celebrativi
 - C1 - Casine, casini, palazzetti, ville
 - C2 - Pagliai, grotte abitate, ricoveri, rifugi
 - D1 - Aziende, bagli, casali, cortili, fattorie, fondi, casene, masserie, robbe, rurali
 - D2 - Case coloniche, depositi frumentari, magazzini, stalle
 - D3 - Cantine, oleifici, palmenti, stabilimenti enologici, trappeti
 - D4 - Mulini
 - D5 - Abbeveratoi, cisterne, fontane, gabbie, norie o senie, pozzi, vasche
 - D6 - Tonnare
 - D7 - Saline
 - D8 - Cave, miniere, solfara
 - D9 - Calcare, fornaci, forni stazzoni
- VEGETAZIONE FORESTALE**
- Formazioni pioniere e secondarie
 - Lecce
 - Pinete di pini mediterranei
 - Querceti di rovere e roverella
 - Surghere
 - Macchie e arbusti mediterranei
 - Formazioni riparie
 - Rimboschimenti
- PAESAGGIO AGRARIO**
- Paesaggio delle colture erbacee
 - Oliveti
 - Culture arboree
 - Vigneti
- PAESAGGIO AGRARIO**
- D10 - Fabbriche, insediamenti industriali, distillerie
 - E4 - Alberghi, colonie marine, fondaci, locande, rifugi, ristoranti, taverne
 - E5 - Asili dei poveri, gasometri, tazzareti, macelli, ospedali, scuole, telegrafi
 - E6 - Fanali, fari, fari-lanterne, semafori
 - E7 - Stazioni, caselli ferroviari, case cantoniere
 - E8 - Ponti, gallerie
 - E9 - Giardini, ville
 - Punti panoramici
 - Centri storici di origine antica
 - Centri storici di origine medievale
 - Centri storici di nuova fondazione
 - Centri storici abbandonati
 - Nuclei storici
 - Nuclei storici a funzionalità specifica
 - Crinali
 - Viabilità storica principale
 - Ferrovia storica
 - Regie trazzere
 - Area archeologiche
 - Area di interesse archeologico
 - Parchi archo
 - Gorgh e paludi
 - Gorgh e paludi
 - Dune
 - Pianure fluviali
 - Altapiano
 - Sciare