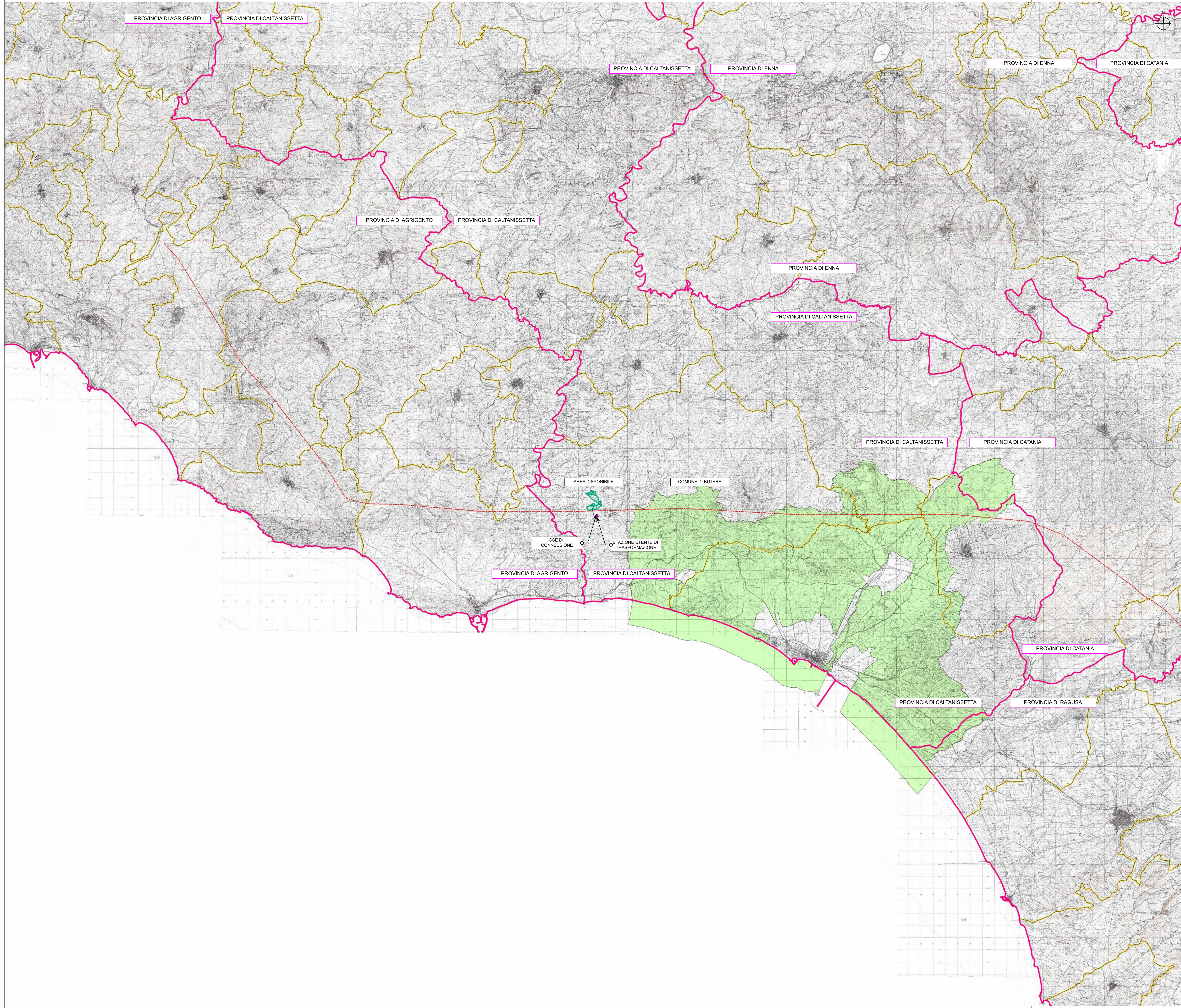


- LEGENDA**
- Area disponibile
 - Area impianto agro-fotovoltaico
 - Cavo MT esterno all'area disponibile
 - Linea Favara-Chiaramonte Gulfi 220kV
 - Stazione utente di trasformazione
 - SSE di connessione
 - Confini provinciali
 - Confini comunali
- CARTA DELLE IBA**
- Important bird area (IBA)

Cartografia di base: IGM 1:25000, fonte SITR
 Cartografia tematica: Carta delle IBA (important bird area), fonte SITR



REGIONE SICILIA
 PROVINCIA DI CALTANISSETTA
 COMUNE DI BUTERA

OGGETTO

PROGETTO PER LA REALIZZAZIONE DI UN IMPIANTO AGRO-FOTOVOLTAICO E DELLE OPERE E INFRASTRUTTURE CONNESSE, NEL COMUNE DI BUTERA (CL) DELLA POTENZA IN IMMISSIONE PARI A 44,98 MW, DENOMINATO "BALLERINA".

STUDIO DI IMPATTO AMBIENTALE

PROPONENTE

EDISON
 Edison Rinnovabili S.p.A.

TITOLO

CARTA DELLE IBA

PROGETTISTI

Ing. Ignazio Sciorino Dott. Ing. Girolamo Gorgone

CODICE ELABORATO

ERIN-BU_T_11_A_S

SCALA 1:100000

N° Rev.	SEZIONE/REVISIONE	DATA	ELABORATO	VERIFICATO	APPROVATO

RIF. PROGETTO

N. _____

NOME FILE DI STAMPA

SCALA DI STAMPA DA FILE