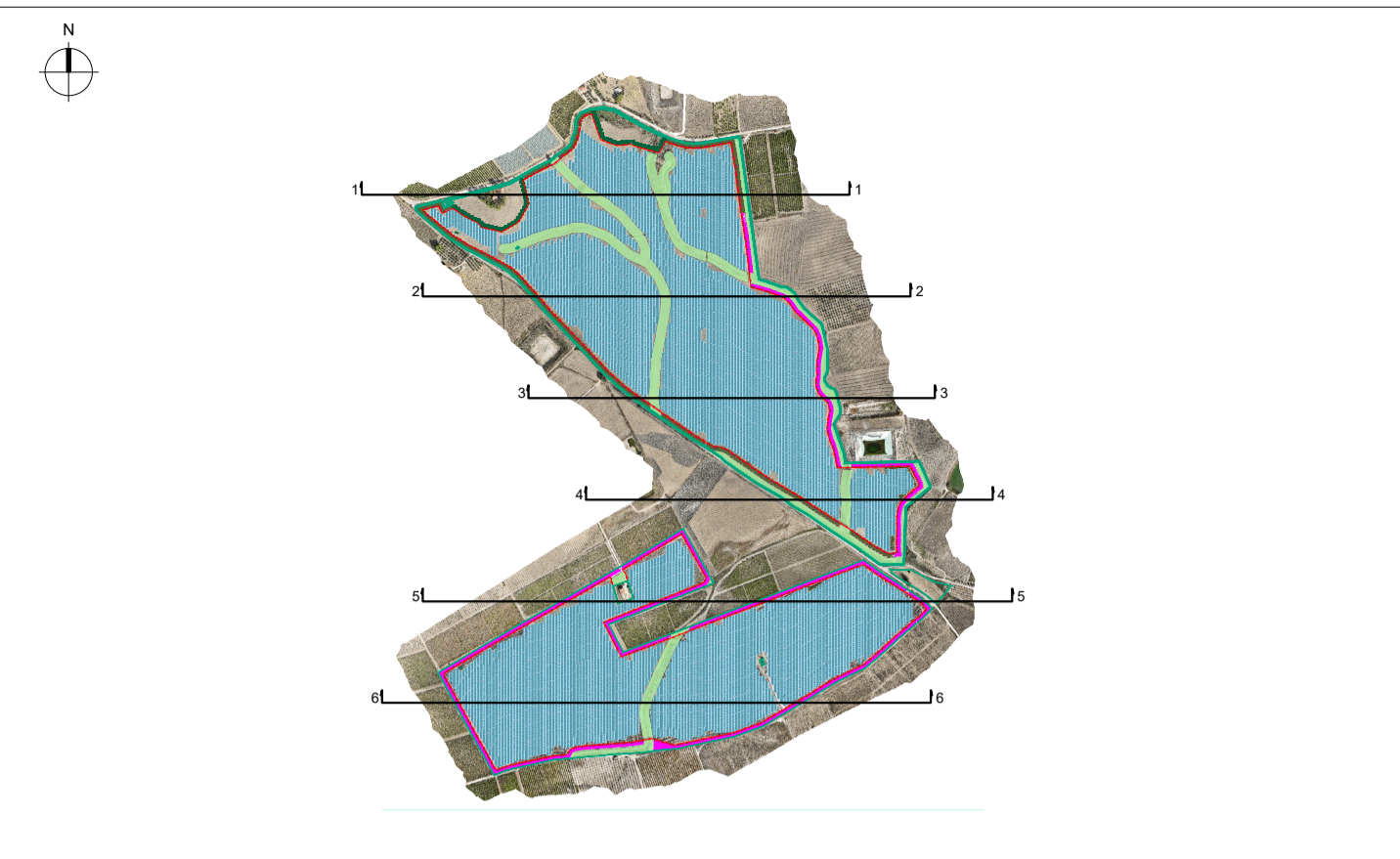


INQUADRAMENTO SEZIONI



LEGENDA

- Area disponibile
- Aree esterne all'Area disponibile
- Profilo terreno esistente
- Profilo stradale di progetto
- ↓ Limite Area disponibile
- | Recinzione

REGIONE SICILIA
PROVINCIA DI CALTANISSETTA
 COMUNE DI BUTERA

OGGETTO
 PROGETTO PER LA REALIZZAZIONE DI UN IMPIANTO AGRO-FOTOVOLTAICO E DELLE OPERE E INFRASTRUTTURE CONNESSE, NEL COMUNE DI BUTERA (CL) DELLA POTENZA IN IMMISSIONE PARI A 44.98 MW, DENOMINATO "BALLERINA".

PROGETTO DEFINITIVO

PROPONENTE
edison
 Edison Rinnovabili S.p.A.

TITOLO
 STATO DI PROGETTO - SEZIONI LONGITUDINALI

PROGETTISTI
 Ing. Ignazio Scortino Dott. Ing. Girolamo Gorgone

CODICE ELABORATO
 ERIN-BU_T_33_A_D
 SCALA 1:2000

n° Rev.	DESCRIZIONE REVISIONE	DATA	ELABORATO	VERIFICATO	APPROVATO

RIF. PROGETTO
 N. _____

NOME FILE DI STAMPA
 SCALA DI STAMPA DA FILE

