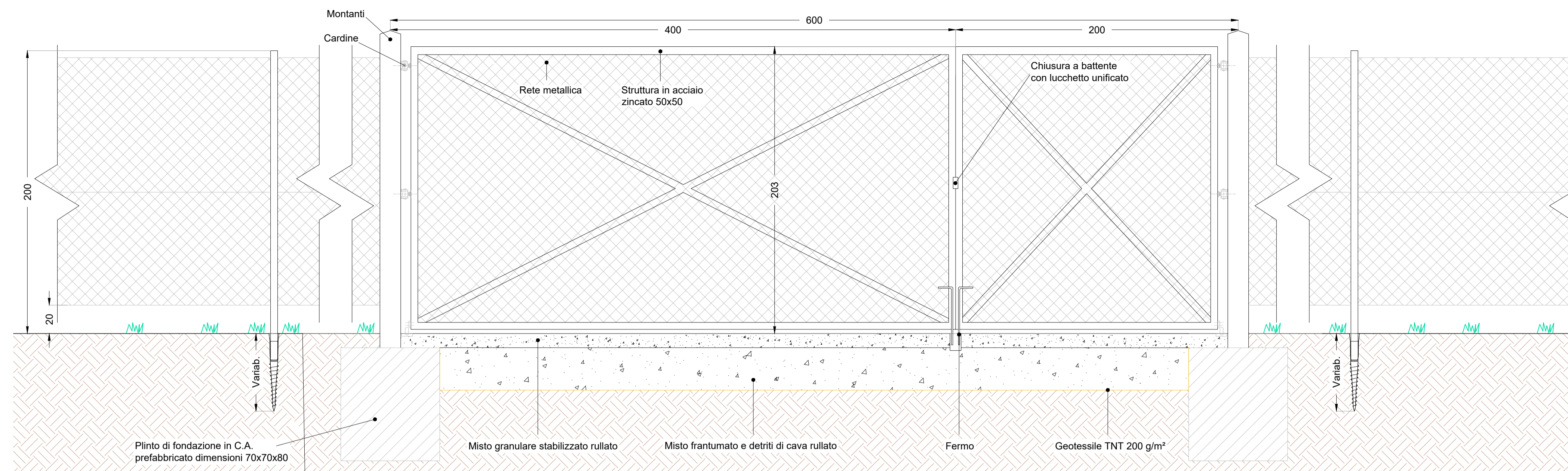
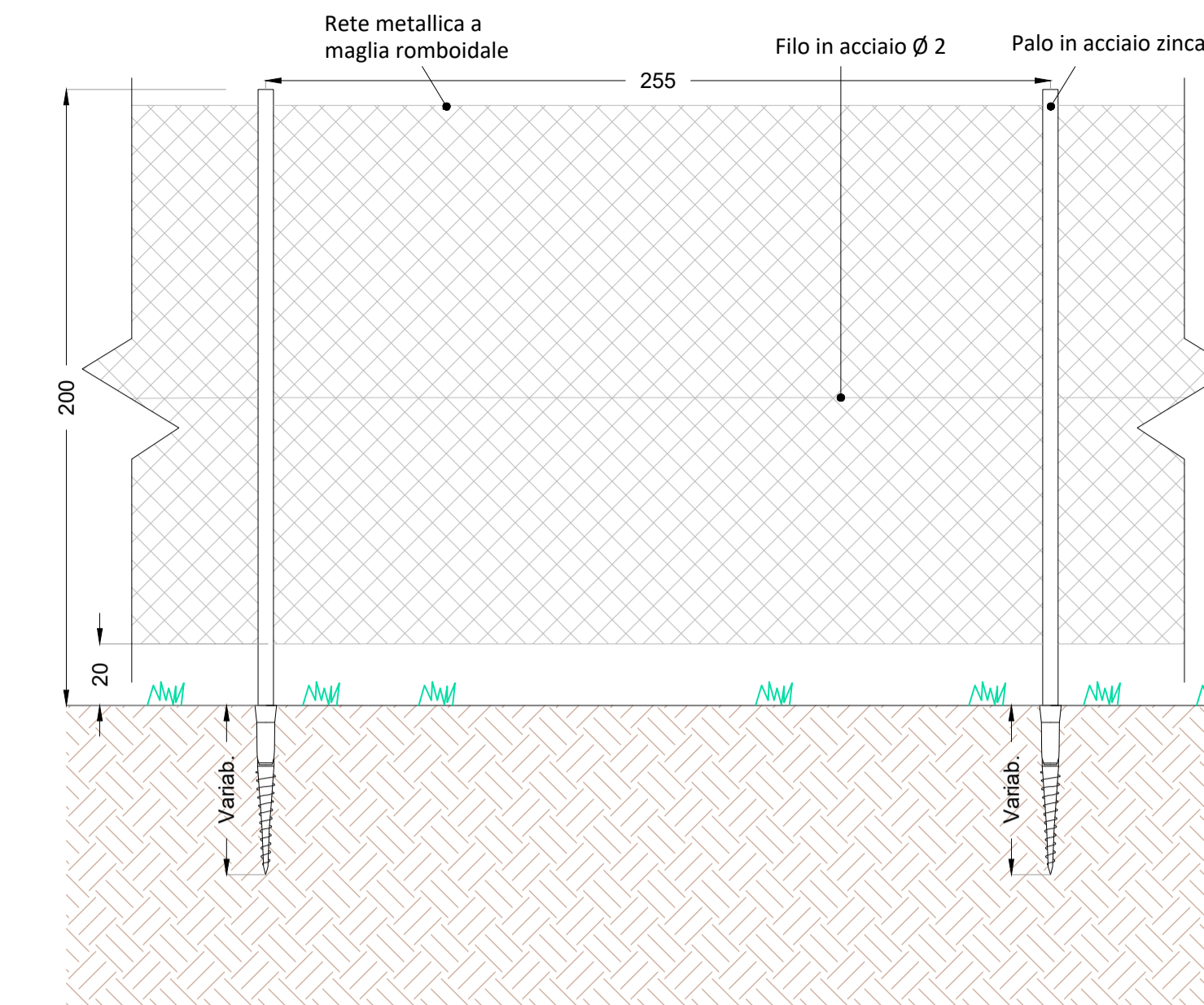


NOTE

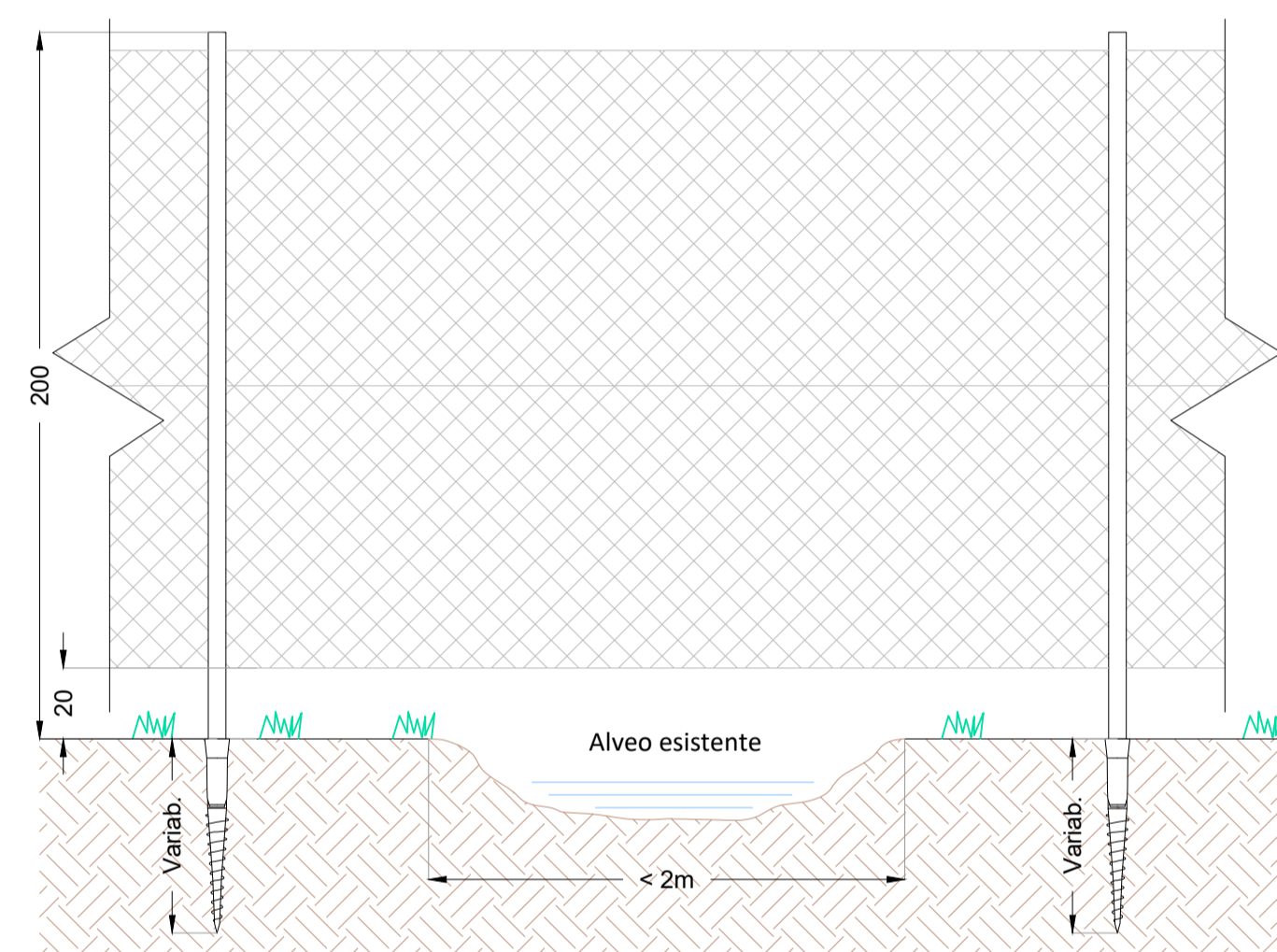
TUTTE LE MISURE IN CM, SALVO DIVERSAMENTE SPECIFICATO.



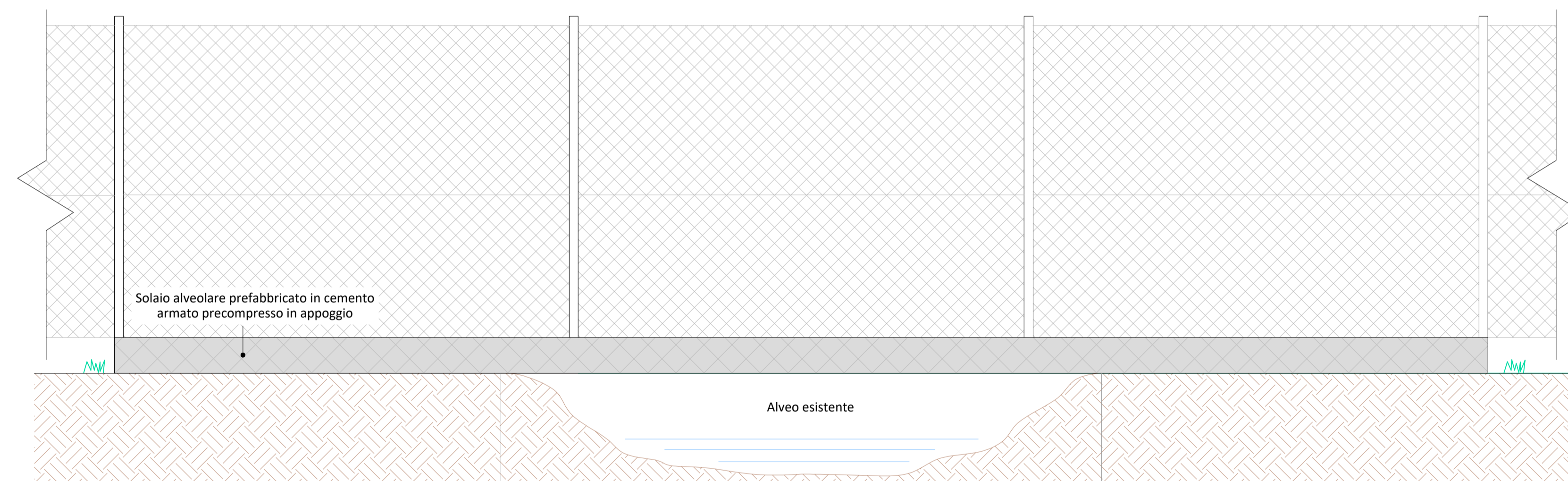
CANCELLO D'INGRESSO E RECINZIONE DELL'IMPIANTO AGRO-VOLTAICO



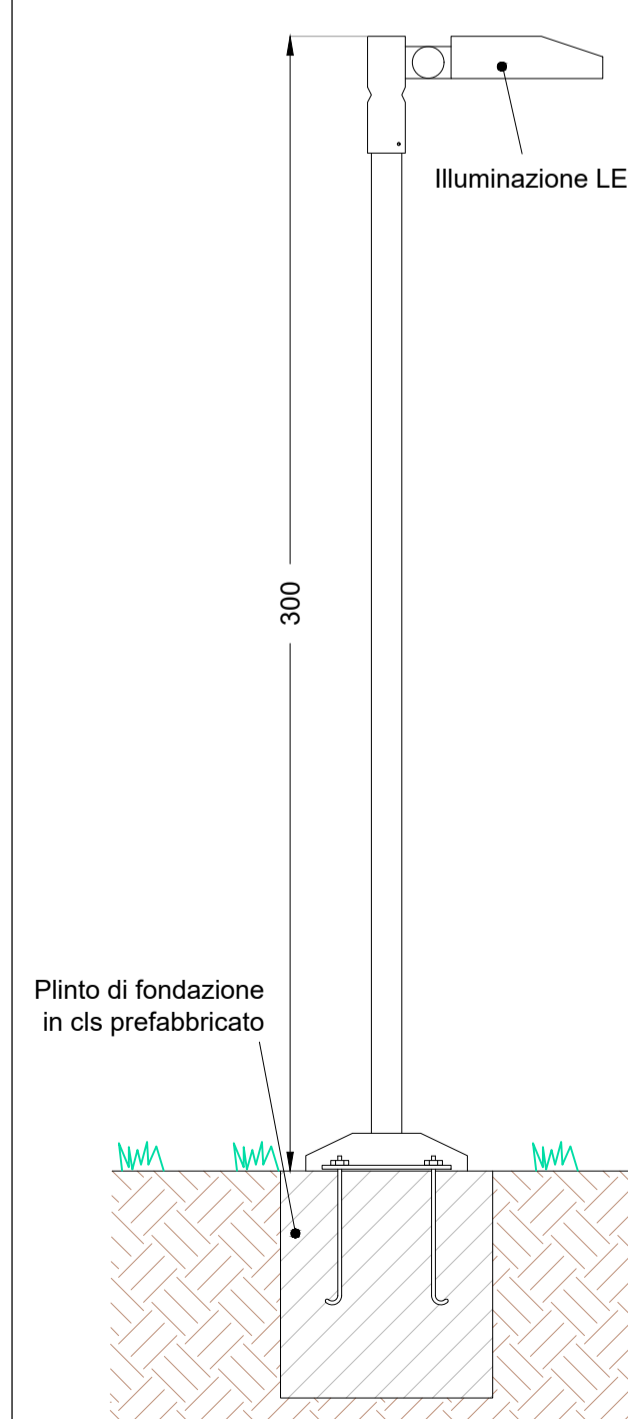
DETTAGLIO RECINZIONE DELL'IMPIANTO AGRO-VOLTAICO



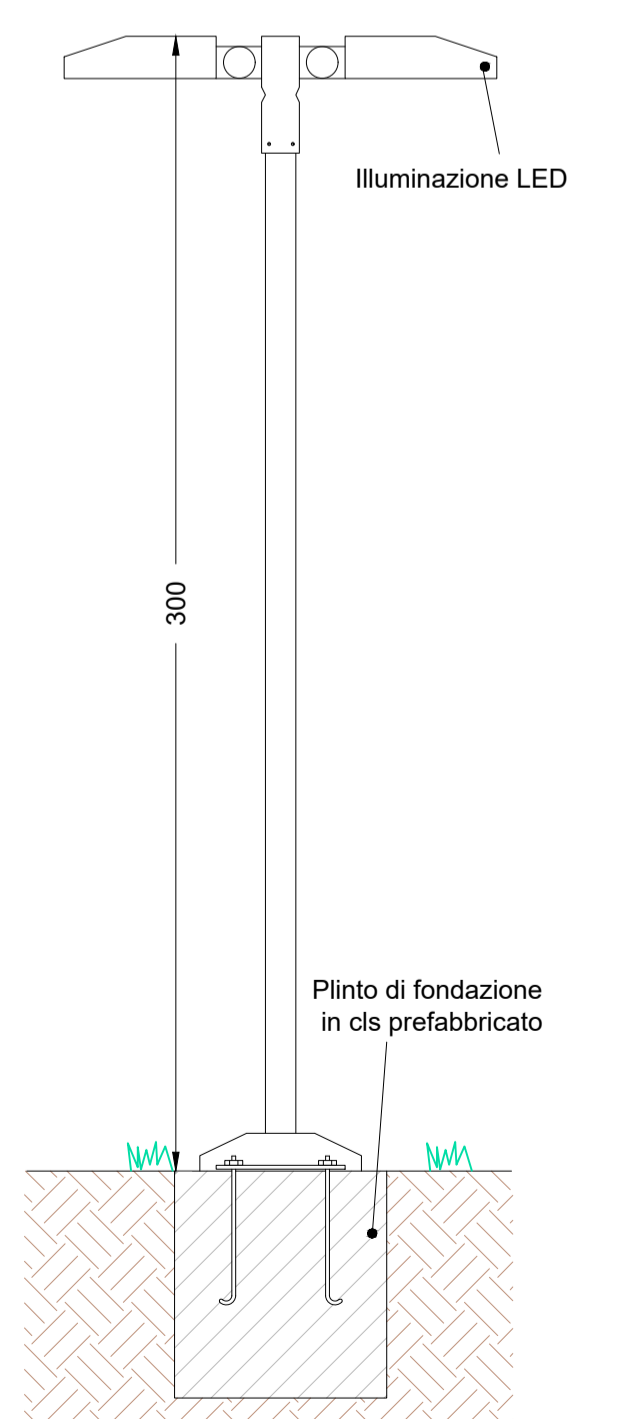
DETTAGLIO ATTRAVERSAMENTO CORSO D'ACQUA PREESISTENTE MINORE DI 2m e ATTRAVERSAMENTO DRENAGGI INTERNI



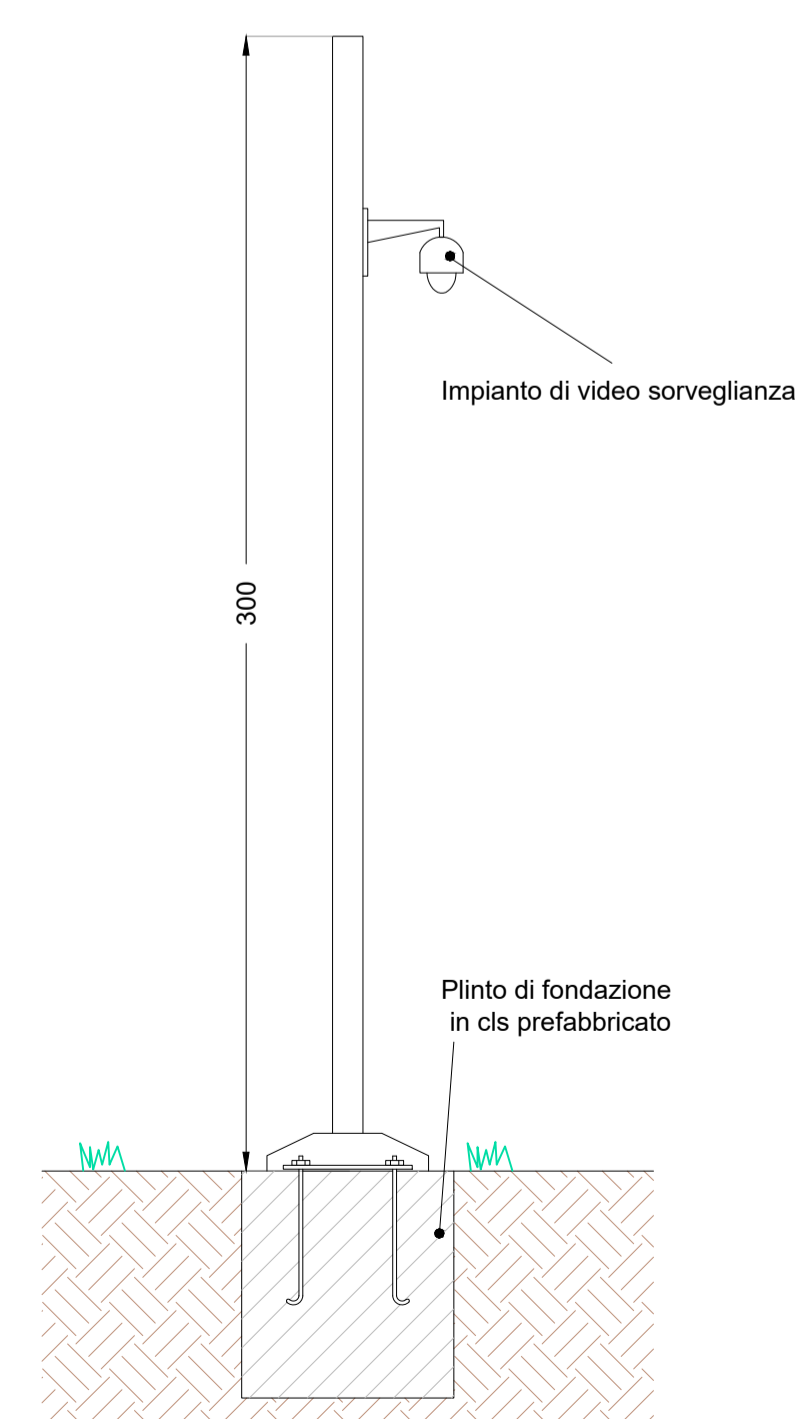
DETTAGLIO ATTRAVERSAMENTO CORSO D'ACQUA PREESISTENTE MAGGIORE DI 2m



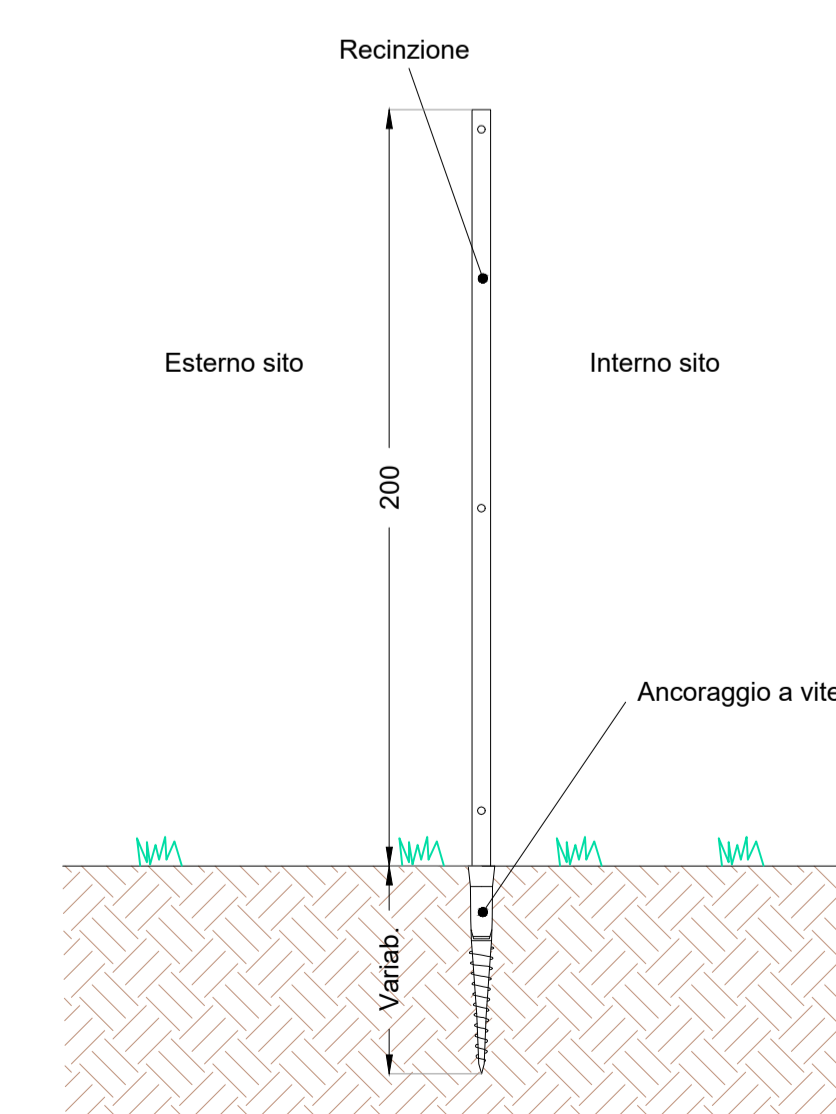
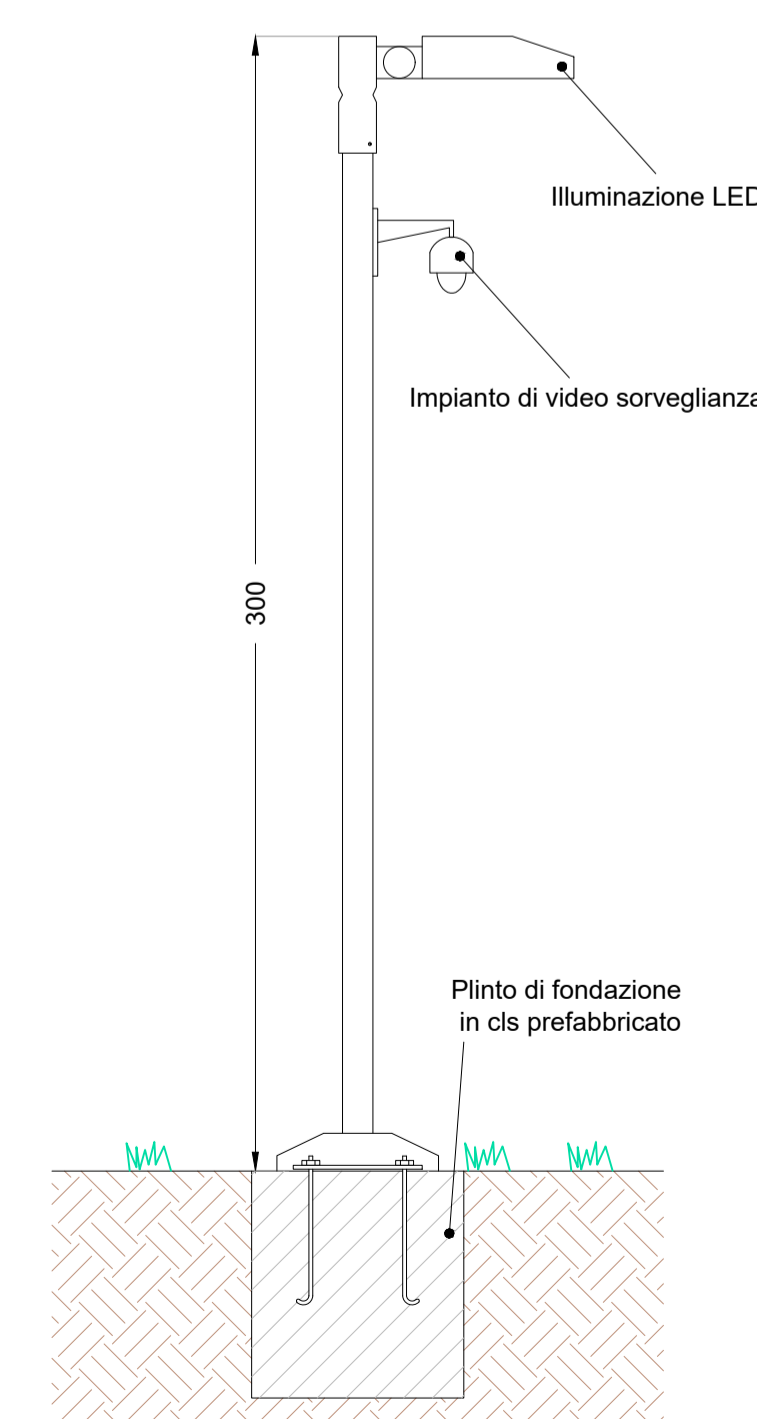
DETTAGLI DELL'IMPIANTO DI ILLUMINAZIONE NELL'IMPIANTO AGRO-VOLTAICO



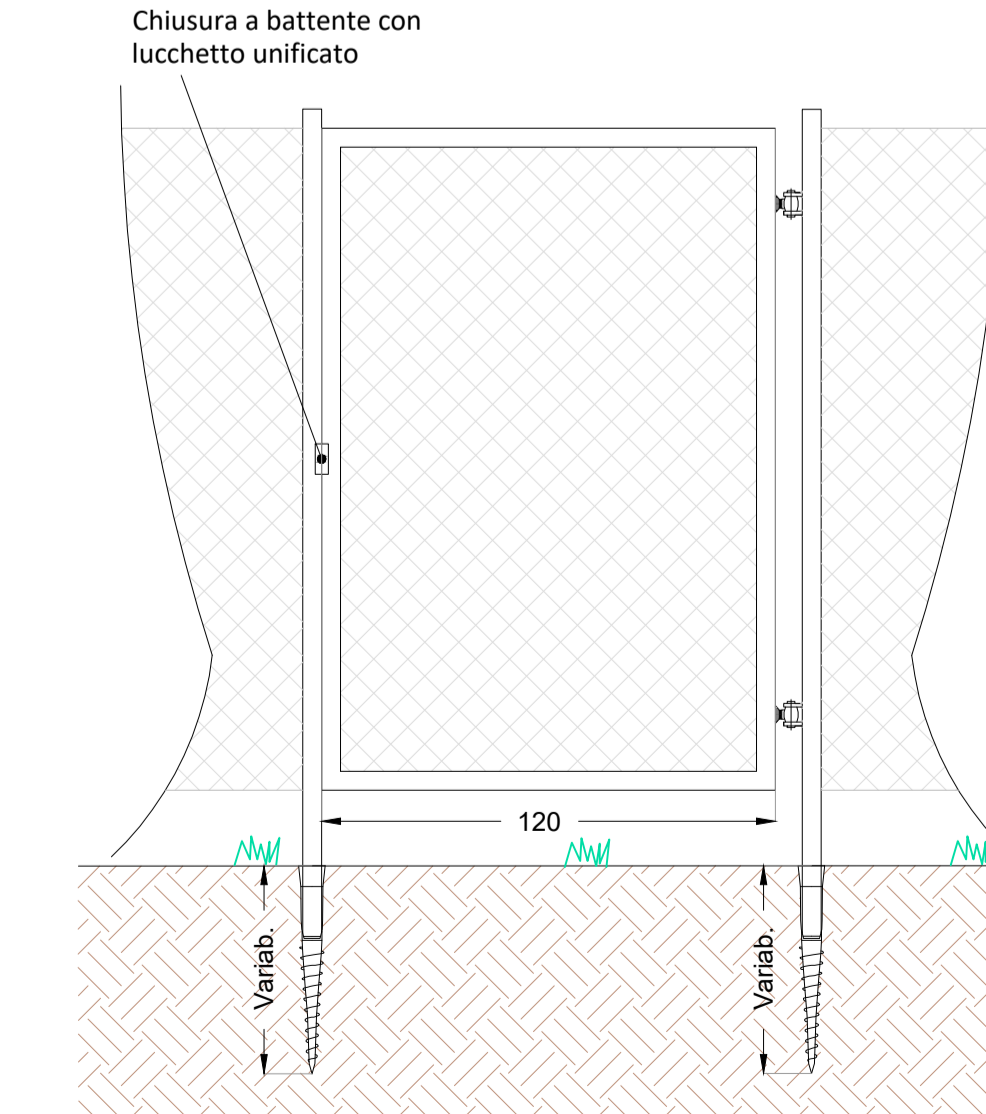
DETTAGLIO DELL'IMPIANTO DI VIDEO SORVEGLIANZA NELL'IMPIANTO AGRO-VOLTAICO



DETTAGLIO DELL'IMPIANTO DI ILLUMINAZIONE E VIDEO SORVEGLIANZA NELL'IMPIANTO AGRO-VOLTAICO



DETTAGLIO PALO DELLA RECINZIONE DELL'IMPIANTO AGRO-VOLTAICO AD AFFISSIONE TRAMITE VITONE



CANCELLO PEDONALE



REGIONE SICILIA
PROVINCIA DI CALTANISSETTA
COMUNE DI BUTERA

OGGETTO
PROGETTO PER LA REALIZZAZIONE DI UN IMPIANTO AGRO-FOTOVOLTAICO E DELLE OPERE E INFRASTRUTTURE CONNESSE, NEL COMUNE DI BUTERA (CL) DELLA POTENZA IN IMMISSIONE PARI A 44.98 MW, DENOMINATO "BALLERINA".

PROGETTO DEFINITIVO

PROPONENTE
EDISON
Edison Rinnovabili S.p.A.

TITOLO
PARTICOLARI COSTRUTTIVI - CANCELLI, RECINZIONI, ILLUMINAZIONE

PROGETTISTI
Ing. Ignazio Sciorino
Dott. Ing. Girolamo Gorgone

CODICE ELABORATO
ERIN-BU_T_45_A_D
SCALA 1:20

n° Rev.	DESCRIZIONE REVISIONE	DATA	ELABORATO	VERIFICATO	APPROVATO

Rif. PROGETTO
N. _____

NOME FILE DI STAMPA
SCALA DI STAMPA DA FILE